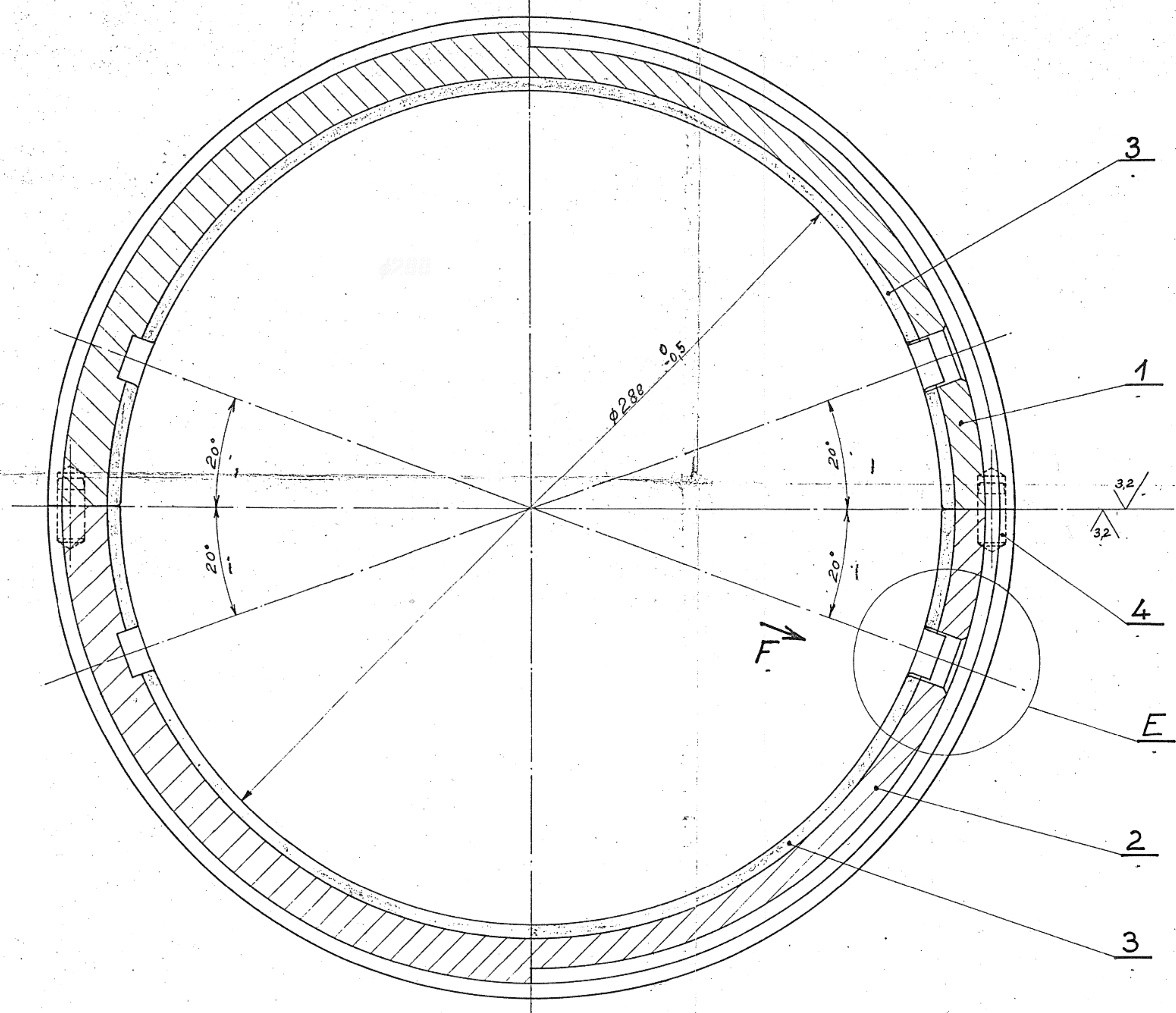
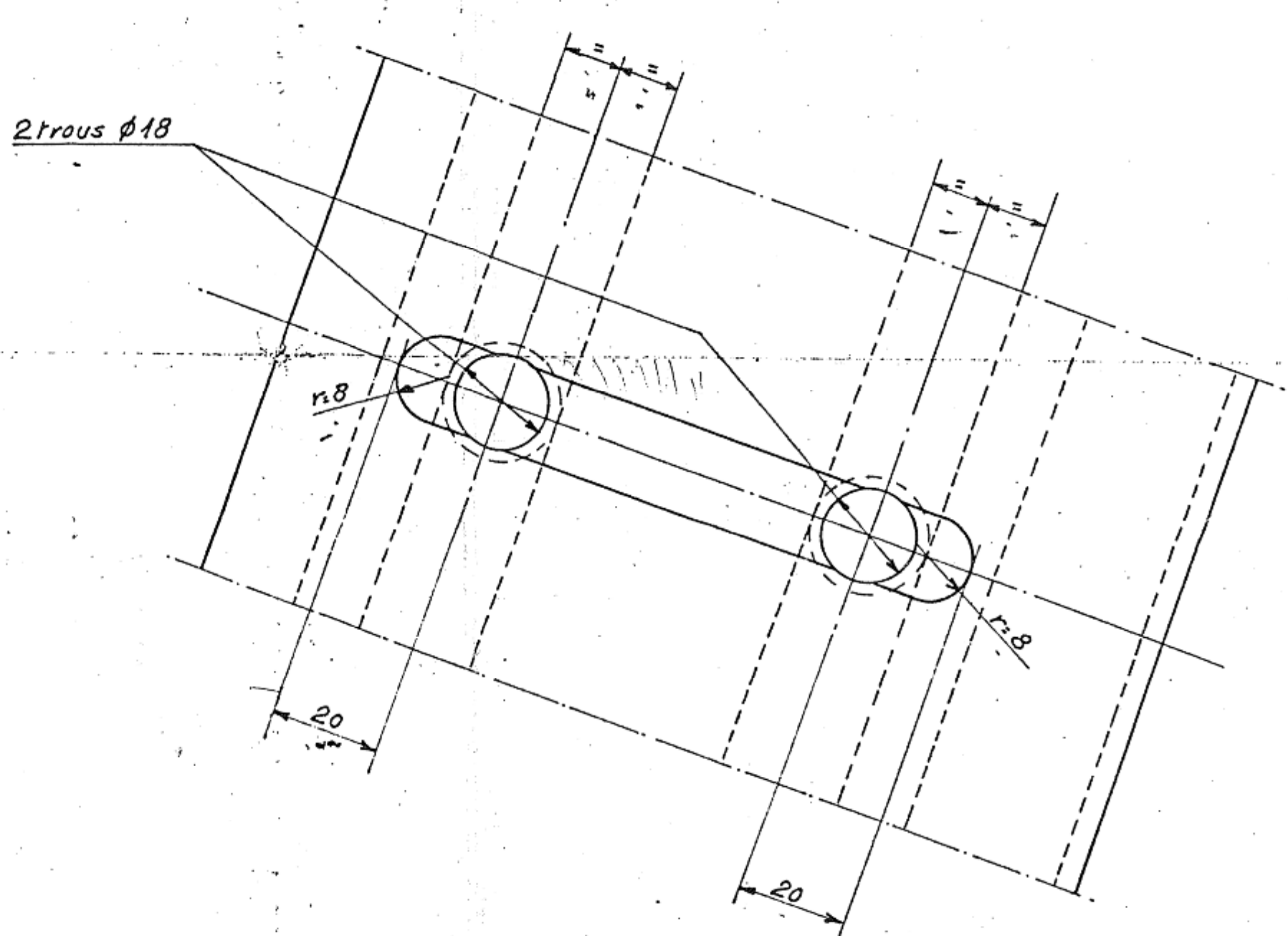


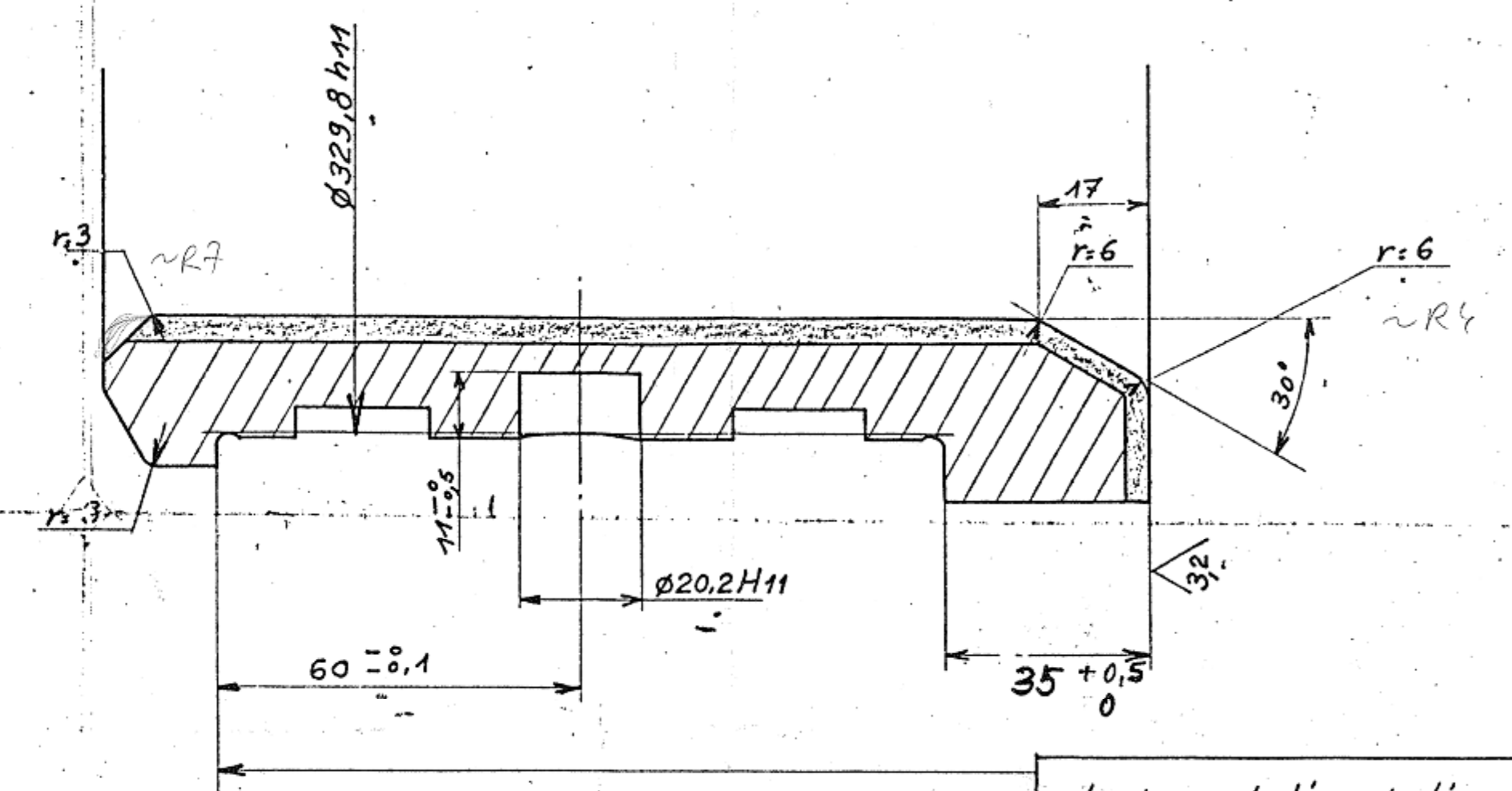
Coupe AA



Vue suivant flèche F

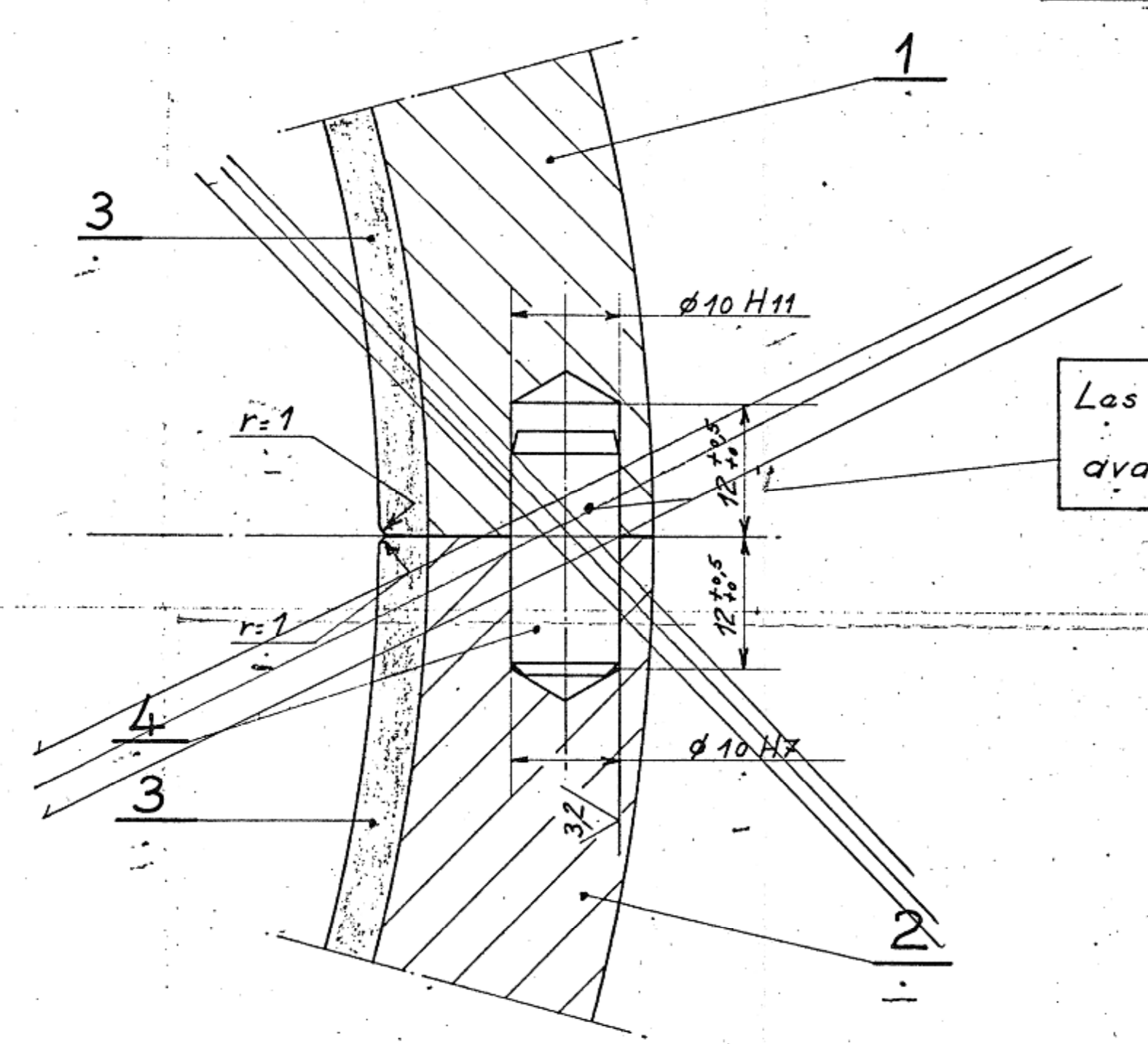


Section CC



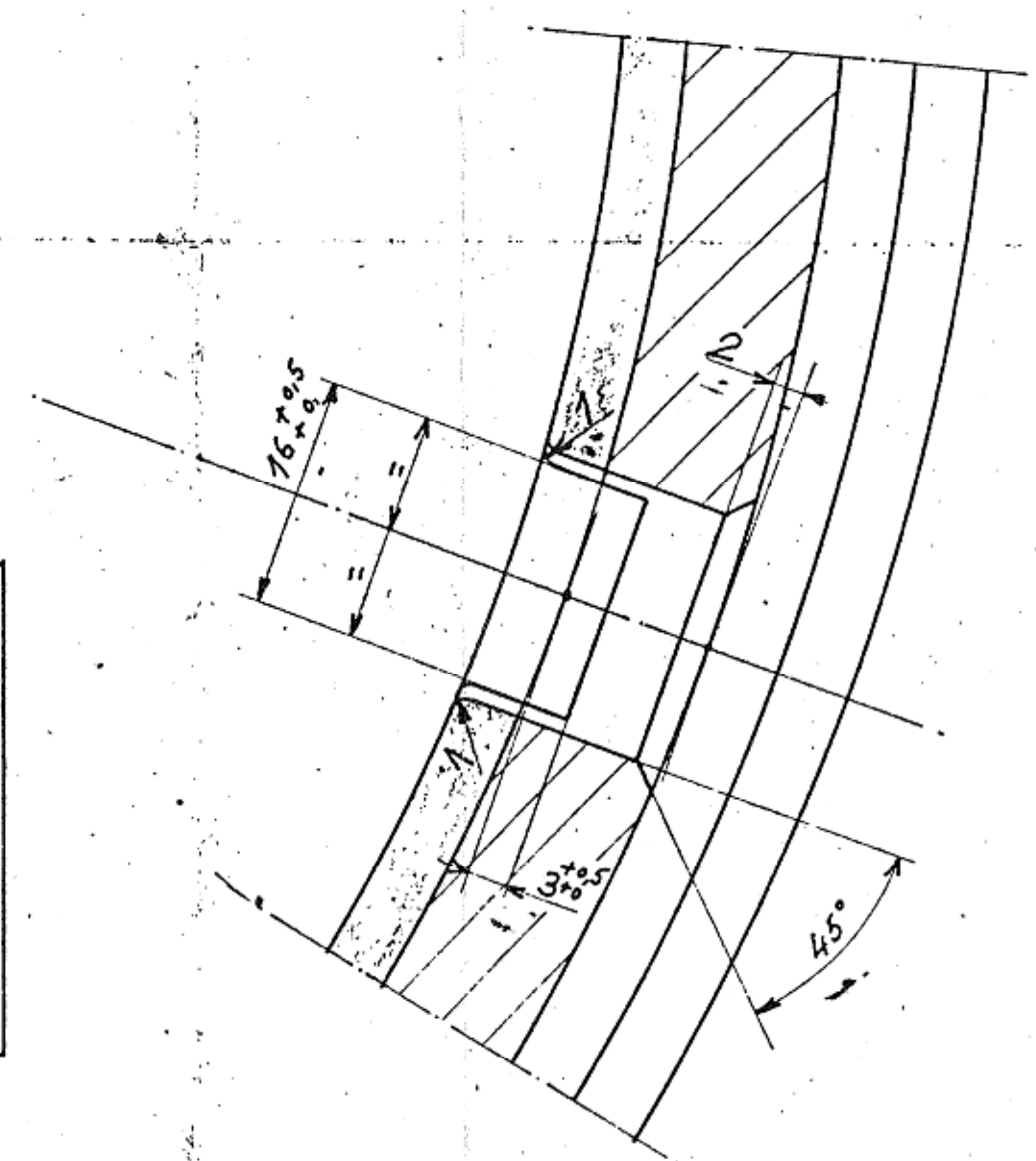
Le trou de l'ergot d'arrêt du coussinet sera positionné à l'aide d'un gabarit s'appuyant sur la face intérieur de la collerette de butée de manière que la position du trou coïncide exactement avec la perçure du chapeau de palier.

Coupe DD éch: 2



Les ergots seront placés avant montage

Détail E : éch: 2

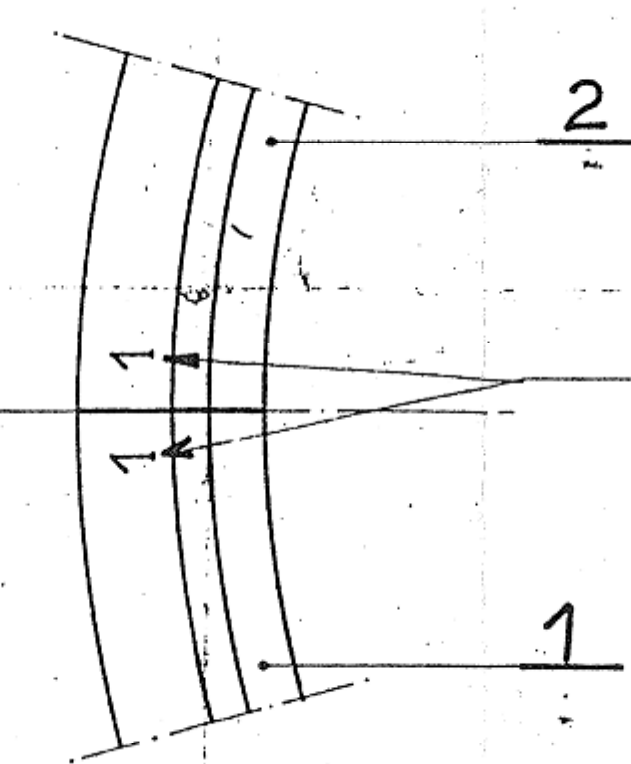


Nota: 1

Pour le tournage du coussinet assemblé. Différents procédés d'usinage peuvent être employés - Au besoin on pourra solidariser les deux 1/2 coussinets à l'aide d'ergots suivant coupe DD (pour obtenir la parfaite concordance des trous dans les deux 1/2 coussinets parcer au gabarit).

radelati brez luknji za zatič!

Vue suivant F1



Repérage des 2 demi-coussinets usinés ensemble, les numéros variant de 1 à ∞, poinçonnés sur chanfrein suivant vue F1

Etalons de surfaces techniques L.C.A. Rugostat N°1

Belokovina AE1 - SNCF
L Sn 83 - (Sn 83%, Cu 6%, Sb 11%)

Quantité	Libellé	Unité	Quantité	Libellé	Unité
4	Ergot { procédés d'usinage		1	Garniture	Antifriction AE-1 ST 28 5,00
3			1	Demi-coussinet inférieur	Tôle ac. B. M 516 14,00
2			1	Demi-coussinet supérieur	AF 42-2 ST 3 16,00
1					

Echelle	20/270	Noms	ALSTHOM	38, AVENUE KLEBER - 75 - PARIS (16 ^e)
Version	1	Noms	ALSTHOM	38, AVENUE KLEBER - 75 - PARIS (16 ^e)
Version	1	Noms	ALSTHOM	38, AVENUE KLEBER - 75 - PARIS (16 ^e)
Version	1	Noms	ALSTHOM	38, AVENUE KLEBER - 75 - PARIS (16 ^e)
Version	1	Noms	ALSTHOM	38, AVENUE KLEBER - 75 - PARIS (16 ^e)
Version	1	Noms	ALSTHOM	38, AVENUE KLEBER - 75 - PARIS (16 ^e)
Version	1	Noms	ALSTHOM	38, AVENUE KLEBER - 75 - PARIS (16 ^e)
Version	1	Noms	ALSTHOM	38, AVENUE KLEBER - 75 - PARIS (16 ^e)
Version	1	Noms	ALSTHOM	38, AVENUE KLEBER - 75 - PARIS (16 ^e)
Version	1	Noms	ALSTHOM	38, AVENUE KLEBER - 75 - PARIS (16 ^e)

ALSTHOM
38, AVENUE KLEBER, 75, PARIS (16^e)
TEL. PARIS (1) 722 72 79

TR. 9028687