

MINISTRSTVO ZA PRAVOSODJE

izvedba dostopa, vstopa in uporabe objektov pravosodnih organov funkcionalno oviranim osebam

OKROŽNO IN OKRAJNO SODIŠČE SLOVENJ GRADEC Kidričeva 1, 2380 Slovenj Gradec

Predstavnik: Polona Čas, tel.: 02/ 8846800

Št. parcele (stavba): 214/1 k.o. Slovenj Gradec, Št. parcele (zemljišče): 214/2 k.o. Slovenj Gradec

Splošno o stavbi:

Objekt sodišča je sestavljen iz starega dela (vzhodno krilo), ki sega v začetek 20. stoletja, ko je v njej bila gostilna in novejšega dela, ki je bil zgrajen leta 1974 in nato nadzidan leta 2003. Skupaj sta oblikovana v črki H in stojita zunaj mestnega jedra. Danes gre za objekt etažnosti K+P+1+M (stari del) in K+P+2+M (novejši del). Stavbo, ki je v lasti Republike Slovenije zasedata 2 uporabnika: okrožno in okrajno sodišče. Skupna uporabna površina je 2707m². Skozi čas je bila stavba večkrat prenavljana (obnova strehe, fasade, oken). Objekt ni v registru nepremične kulturne dediščine.



Sodišče



Pogled na glavni vhod

VARIANTA 1 - Dostopnost za gibalno ovirane osebe

Pozicija obstoječega vhoda – NA TERENU, NAD TERENOM

Do glavnega vhoda z vetrolovom in pritličja vodijo 4 stopnice.

Obstoječa dostopnost za invalide - DA, NE, DELNO, POGOJNO

Ob glavnem vhodu iz Kidričeve ulice je speljana dvodelna klančina za invalide. Pot poteka po dveh lomljenih klančinah, ki se končata v avli objekta, kjer poteka pregled oseb. Zaradi loma klančine je oteženo manevriranje z vozilkom.

Dokumentacija: DA, NE, **DELNO**

Po prenavljanju objekta iz leta 2003 je bil leta 2005 izdelan tudi načrt za prizidek v območju glavnega vhoda, ki je predvidel tudi dvigalo do mansarde. Izdano je bilo tudi gradbeno dovoljenje. Dokumentacija za prizidek obstaja.

ZVKD (zavod za varstvo kulturne dediščine): DA, **NE**

Lokacija najbližje razpravne dvorane od vhoda:

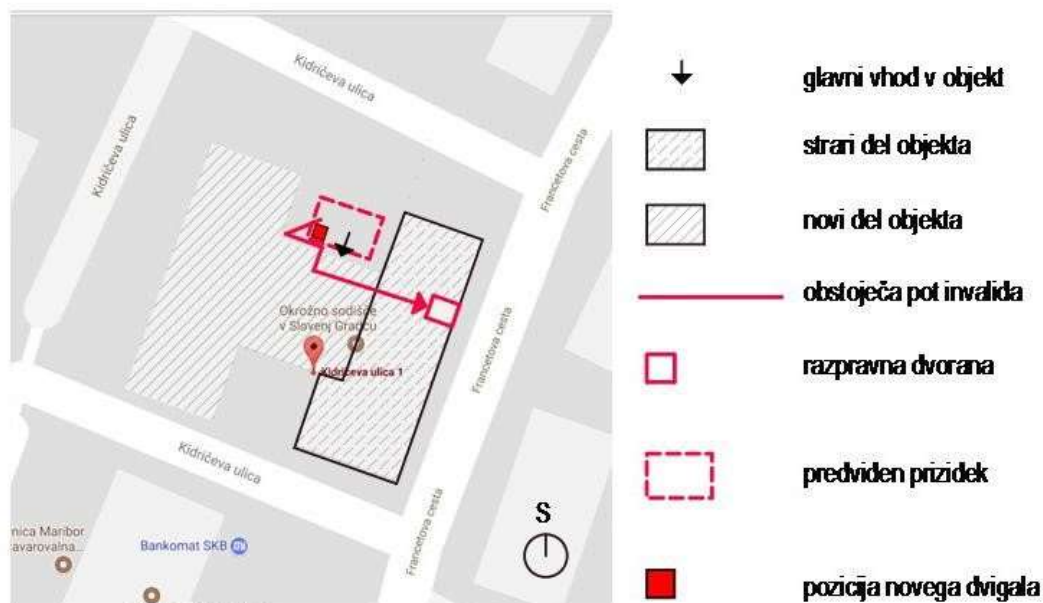
Lokacija RD je v pritličju, prostor št. 19, v starem, vzhodnem delu objekta.

Vrsta ureditve dostopa za invalide: **KLANČINA**, DVIŽNA PLOŠČAD, DVIHALO

Klančina do pritličja

Možna ureditev novega dostopa za invalide:

Preko novega prizidka k obstoječemu vhodu v katerem je predvideno dvigalo od pritličja do mansarde.



Shema ureditve dostopa za invalide

Nujni ukrepi pri obstoječem stanju:

Ni nujnih ukrepov.

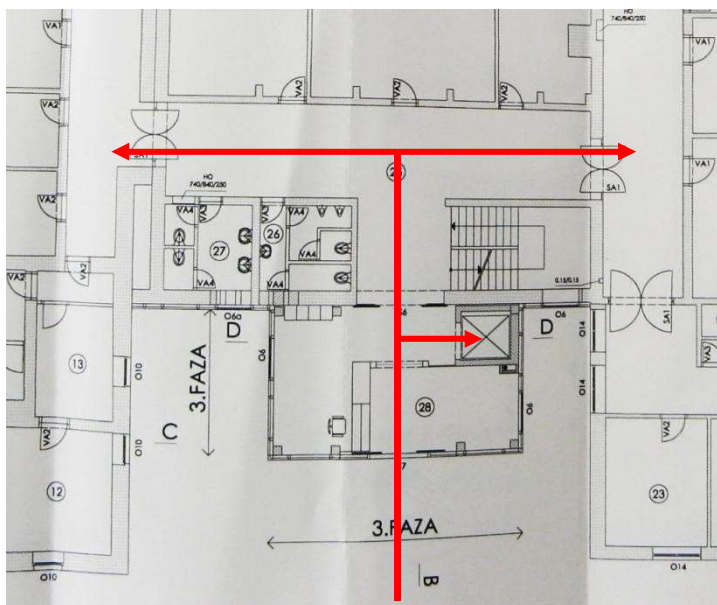
Ocena stroškov: /

VARIANTA 2 - Dostopnost za gibalno ovirane osebe za celotno stavbo

Leta 2005 je bil izdelan načrt za prizidek v območju glavnega vhoda, ki je predvidel tudi dvigalo od pritličja do mansarde. Izdano je bilo tudi gradbeno dovoljenje. Dokumentacija za prizidek obstaja.

Z dokončanjem 3. Faze projekta bi se zagotovila lažja dostopnost za invalida (direkten vstop) in zaposlene Prav tako bi se pridobil prostor za preglede in varnostnika. Dvigalo bi povezovalo 4 etaže v višini cca 15m.

Ureditev prizidka vključuje tudi ureditev sanitarij.



Izsek iz načrta prizidka z dvigalom. Vhod iz Kidričeve ulice in nove poti brez arhitektonskih ovir



Pozicija prizidka z dvigalom

Ocena stroškov za izvedbo dvigala: /