

TEHNIČNI DEL DOKUMENTACIJE

REKONSTRUKCIJA DVIGALA ZA DVIG KATALIZATORJEV NA BLOKU 6



Tehnična specifikacija

Na bloku 6 je za dvig in spust katalizatorskih elementov SCR DeNOx reaktorja nameščeno dvigalo na višini +86m z nosilnostjo 3,5 tone. Ker trenutna zasnova dvigala omogoča dvig le enega katalizatorskega elementa, je potrebna rekonstrukcija celotnega sistema, da bo omogočal dvig/spust dveh katalizatorskih elementov istočasno. Pri zasnovi novega dvigala je potrebno upoštevati parametre, specificirane v Tabeli 1 spodaj.

Obseg rekonstrukcije je naslednji:

- Menjava glavnega nosilca dvigala ter dvigala z opremo,
- Možnost upravljanja preko dveh radio komand spodaj in zgoraj (koti +0m in +86m),
- Predelava pripadajočega elektro dela,
- Izdelava nove dvižne konstrukcije za vpenjanje dveh katalizatorskih elementov hkrati,
- Predelava mesta za odlaganje paketov ter izdelava 3 dodatnih vozičkov za transport paketov v reaktor,
- Izdelava dveh premostitev za transport vozičkov.

Ponudnik izdelava in preda:

- Tehnično rešitev z opisom.
- Celotno tehnično dokumentacijo z izračuni nosilca (statika), dvigala, konstrukcijo in za pripadajočo opremo,
- Terminski plan izvedbe,
- Strošek montaže nove opreme in demontaže obstoječe opreme,
- Preizkus opreme in predaja certifikata.

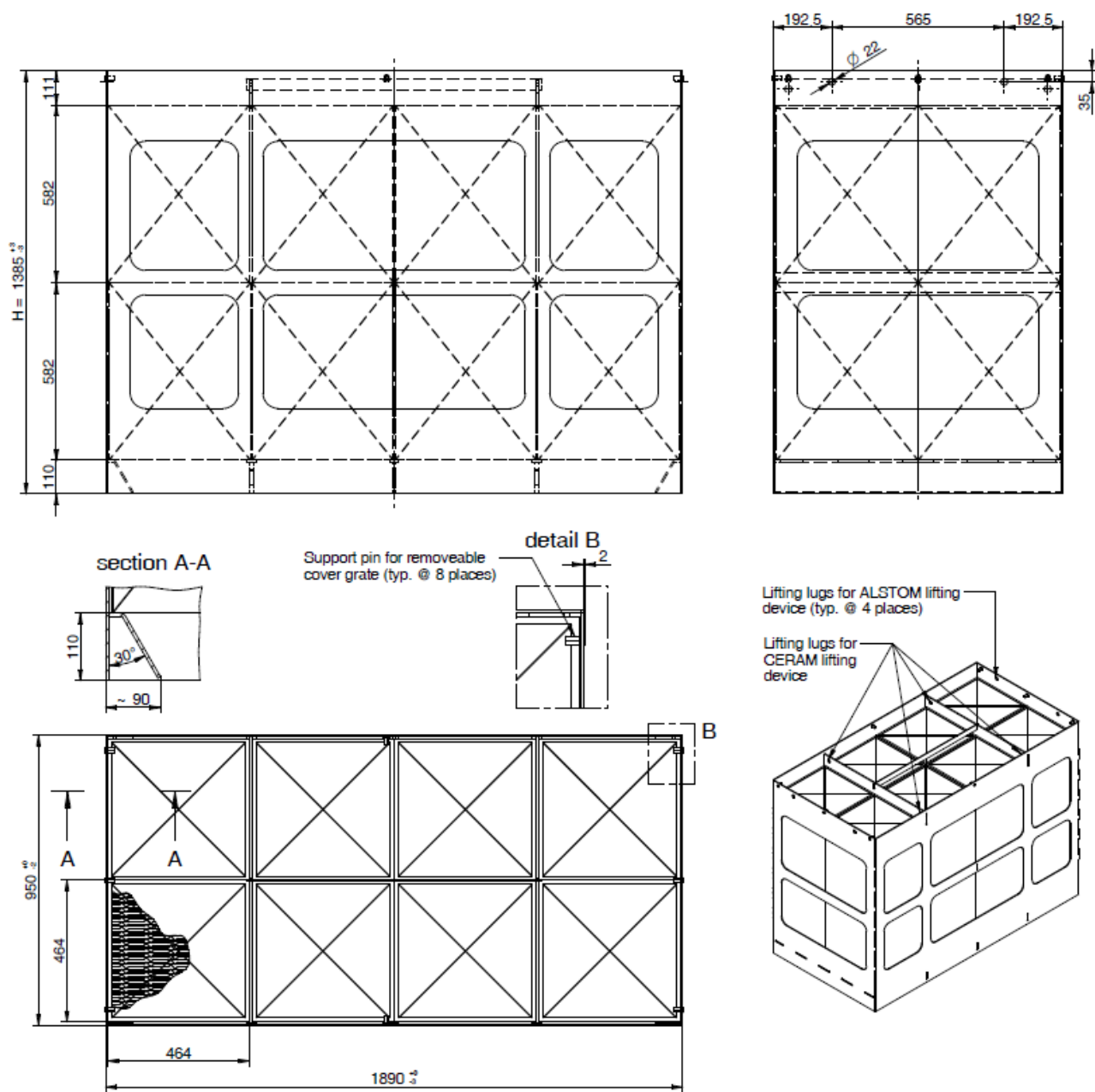
Tabela 1: Tehnični podatki nove električne vitle.

Nosilnost	>3200 kg
Dvižna višina (dvig kavlja)	85 m
Obratovalni razred	FEM M5 (2 m) po DIN ISO
Lastna masa dvigala	<1250 kg
Hitrost dviga	>2,7/16 m/min
Nosilec	1.kos vroče valjani jekleni nosilec HEB 600 x 300 S355 J2+AR/+M-EN 10034/EN 10365 EN 10025 L = 14.100 mm razrezan pravokotno na dolžino po projektu (predvidevamo ca. 13.450), Tol.: +2,0, Tol.: -2,0 peskan SA 2,5, premazan z osnovno barvo in lakiran po projektu, Certifikat EN 10204 #.1

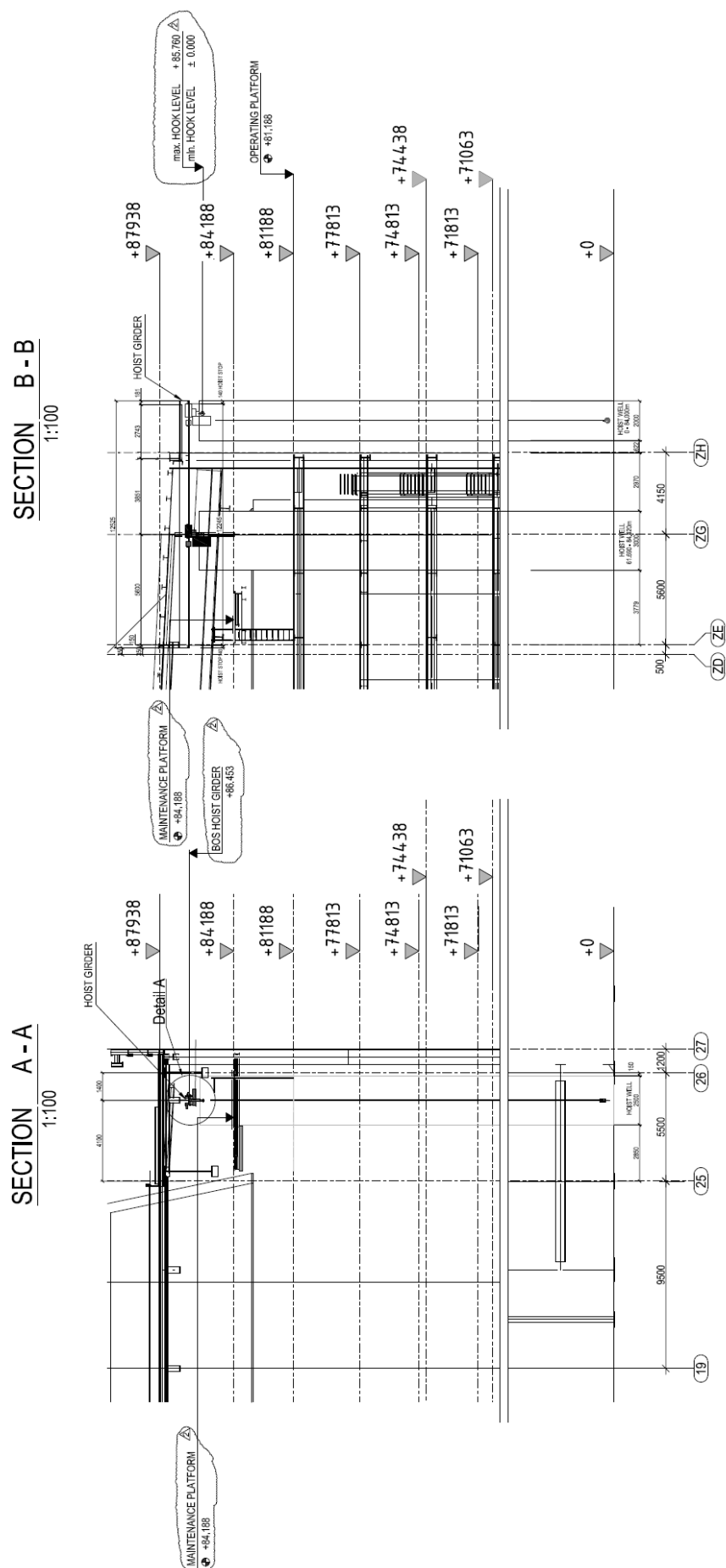
Ponudnik preda eno referenco zadnjih 6 let za montažo in dobavo dvigala višine vsaj 85m ali več in nosilnosti dviga bremena 3,2T s hitrostjo dviga vsaj 2,7/16 m/min.

Ponudnik poda dokazilo, da je pooblaščen za prodajo ponujenega vitla in ima servisno službo s prodajo originalnih delov (Ponudnik lahko izkaže izpolnjevanje zahteve tudi preko partnerja v skupni ponudbi ali podizvajalca, pod pogojem, da bosta ta dejansko izvajalca rekonstrukcije dvigala TEŠ).

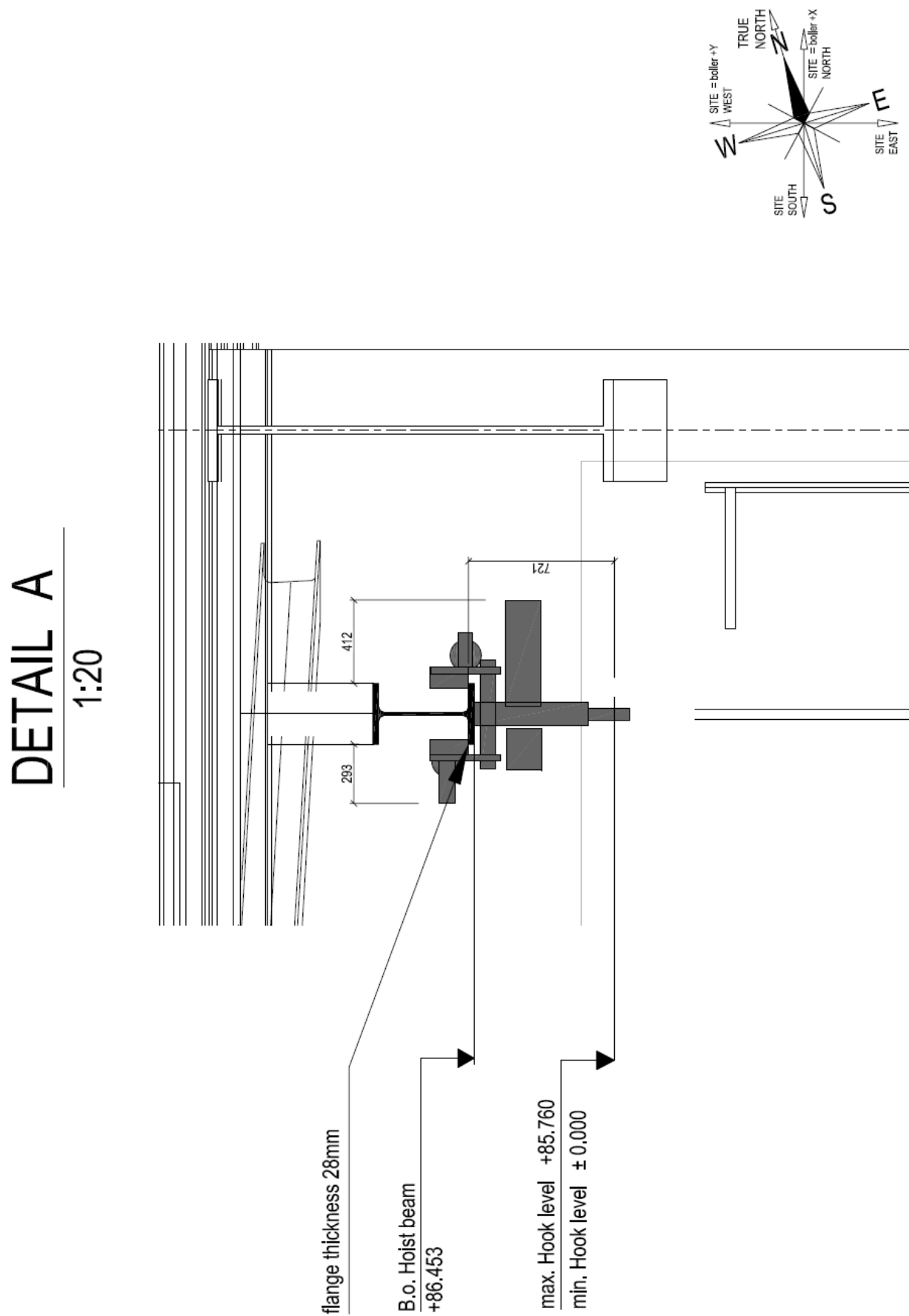
Slika 1: Prikaz dimenzij Katalizatorja



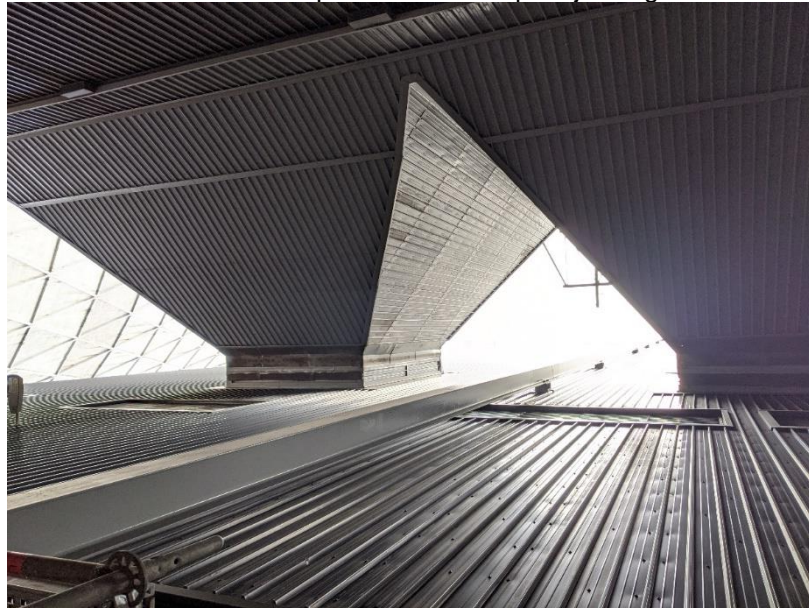
HOIST WELL SCR



Slika 3: Prikaz višina – DETAIL A



Slika 4: Prikaz poti tovora - od spodaj navzgor



Slika 3: Prikaz poti tovora - od zgoraj navzdol



Slika 4: proga dvigala HEB

