

# VEČNAMENSKI OBJEKT ŠKOCJAN

## ANALIZE LOKACIJE

Glavna izhodišča pri izdelavi naloge :  
- občutljivo in izredno kvalitetno okolje za umestitev objekta v prostor in izhodišče za oblikovanje  
- šola in vrtec kot objekti z izhodiščem pri funkcionalni, programski ureditvi ter oblikovanju in odnosu do okolice, kar hkrati zahteva jasno in enostavno izraženo strukturo.

Glavni faktorji, ki jih določa lokacija :  
- prometna dostopnost  
- odnos do okolja (orientacija, hrupnost, razgledi, vedute, zelenje,...)  
- oblika in velikost parcele  
- ekonomski faktor

## URBANISTIČNA ZASNOVA

Izhodišča, ki so pripeljala do zasnovane koncepta :

FUNKCIONALNA  
- komu je objekt namenjen  
- prostorska povezava  
- postavitve v prostor  
- višinska regulacija  
- ločevanje in povezovanje programov  
- konstrukcija

ARH. OBLIKOVNA  
- upoštevanja lokacije ob naselju in obstoječi šoli  
- pomen in vpliv prostora in arh. značilnosti  
- upoštevanje okus in navade ljudi  
- arhitektura je izraz časa

Lokacija objekta je pozicionirana med obstoječimi relativno manjšimi objekti na eni strani (občina, Metekov dom, stanovanjski objekti) ter šolo na drugi strani.  
Ob šoli je v prihodnosti predvidena še nova telovadnica s parkiriščem oz. parkirno hišo.

Umestitev novega objekta v prostoru povezuje zgornji (šolski) prostor in spodnji (mestni) prostor. Ta povezava se vzpostavi preko širokega stopnišča in zunanjega prostora pred vhodom, ki skupaj tvorijo neke vrste trg in hkrati del parka okoli objekta.  
Objekt je zaradi velike višinske razlike (hrib) postavljen na dvignjen plato. Plato je zasnovan v nadaljevanju urbanega parka ob zaključku parkirišča. Višja postavitve omogoča obiskovalcem tudi pogled na okoliško naravo ter objekte (cerkev, staro župnišče,...)

Ravno tako je objekt »odprt«  
proti vzhodnemu delu, kjer je predvideno novo parkirišče.  
Ker je celoten objekt vkopan v hrib in je streha objekta, ki je ravna, v nivoju zgornjega prostora se le-ta izkoristi kot nov zunanji urbani prostor namenjen šolskim in ostalim uporabnikom.

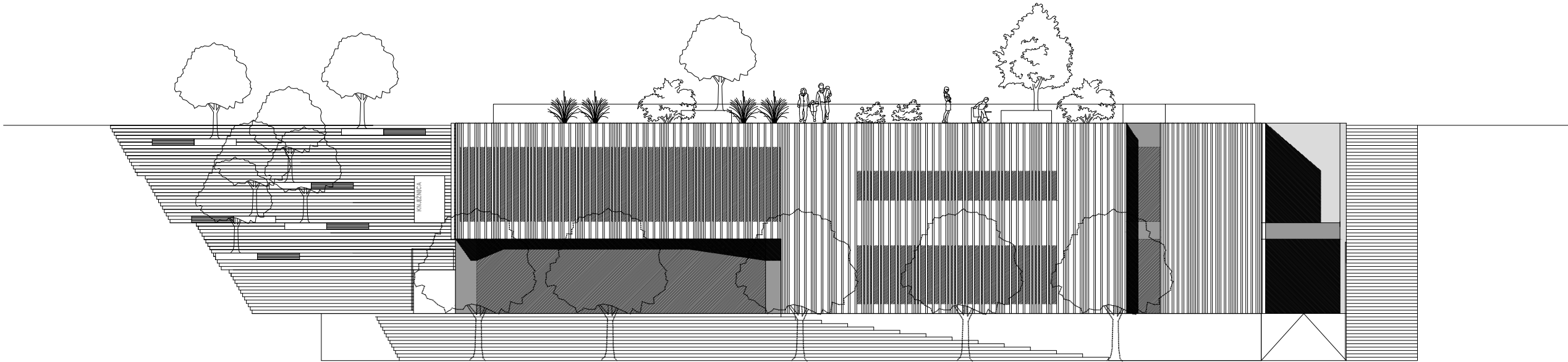
## PROSTORSKO PROGRAMSKA STRUKTURA

V osnovi je objekt sestavljen iz dveh med seboj povezanih stavbnih teles, ki sta v nadstropju prekinjena z vhodom iz zgornje strani. Severni del je namenjen dvorani s spremljajočimi prostori, južni del pa kavarni v pritličju ter knjižnici v nadstropju.  
Ker je bilo izhodišče, da objekt povezuje spodnji in zgornji prostor, je ob objektu zasnovano široko stopnišče, ki ima vlogo urbane zunanje povezave. Deluje kot urbano »živo«  
stopnišče, namenjeno posedanju in druženju ljudi. S tem šolo ter njen prostor, ki je ravno tako del mesta, ne odrežemo od spodnjega mestnega dela.  
V objekt se z zgornjega nivoja »zajejo«  
dodatne stopnice, ki razbijejo celotni objekt na dva dela. Preko teh stopnic so dostopni programi v nadstropju objekta ter posredno tudi dvorana v pritličju.  
Programska zasnova prostorov je zasnovana tako, da so programi med seboj ločeni ter istočasno omogočajo medsebojno povezavo. Objekt je zasnovan kot kulturno družabni objekt.

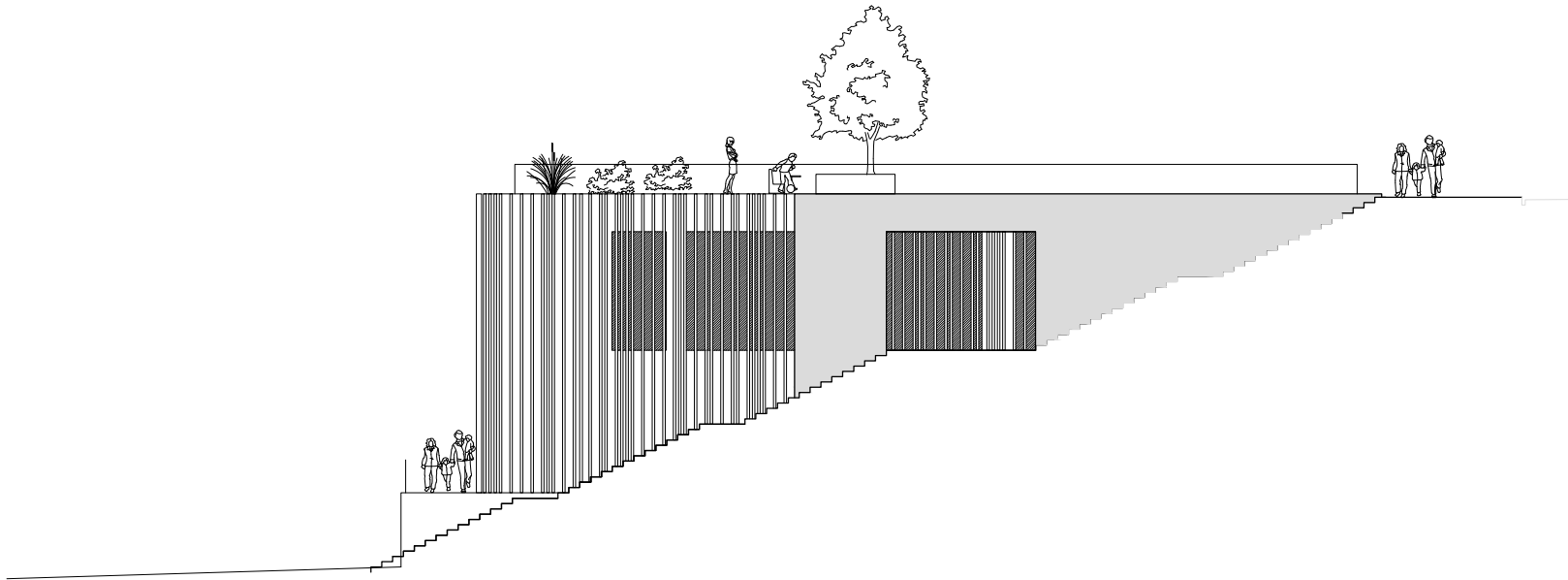
## ARHITEKTURNO OBLIKOVANJE



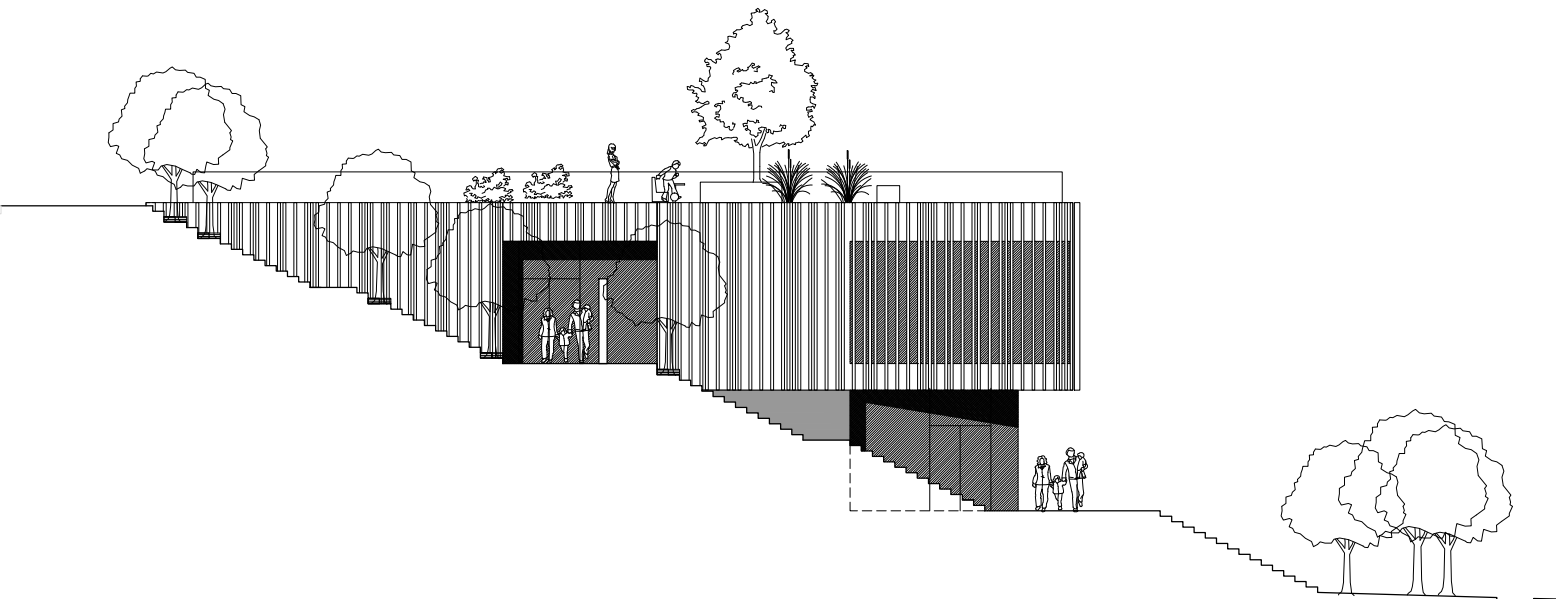
POGLED NA VHODNO FASADO



V FASADA



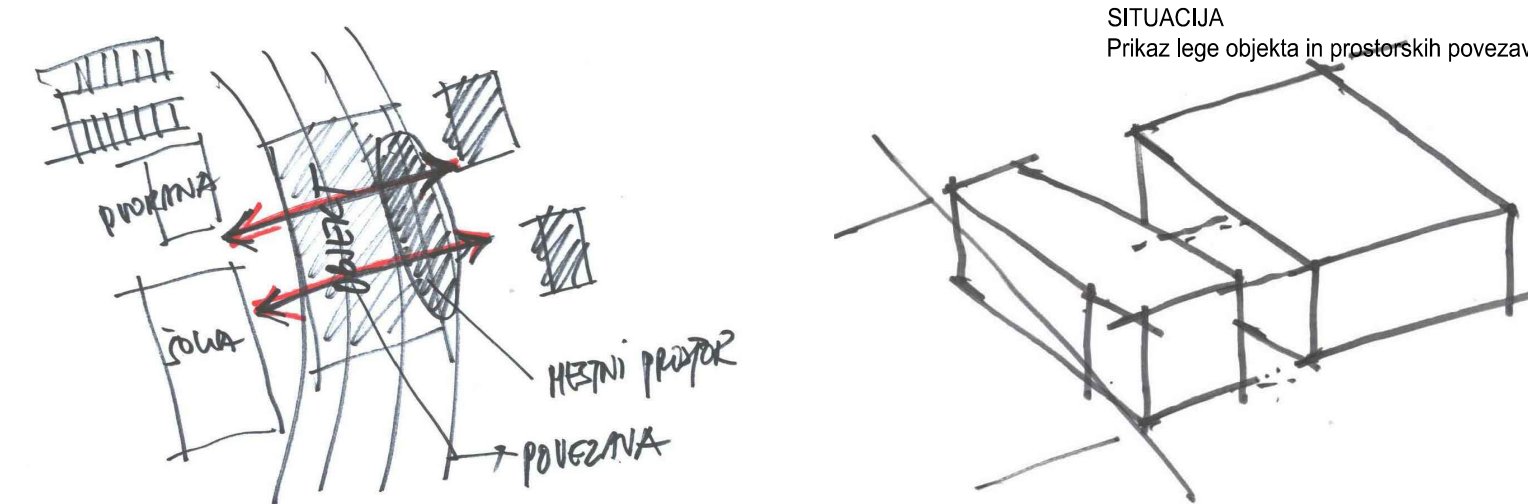
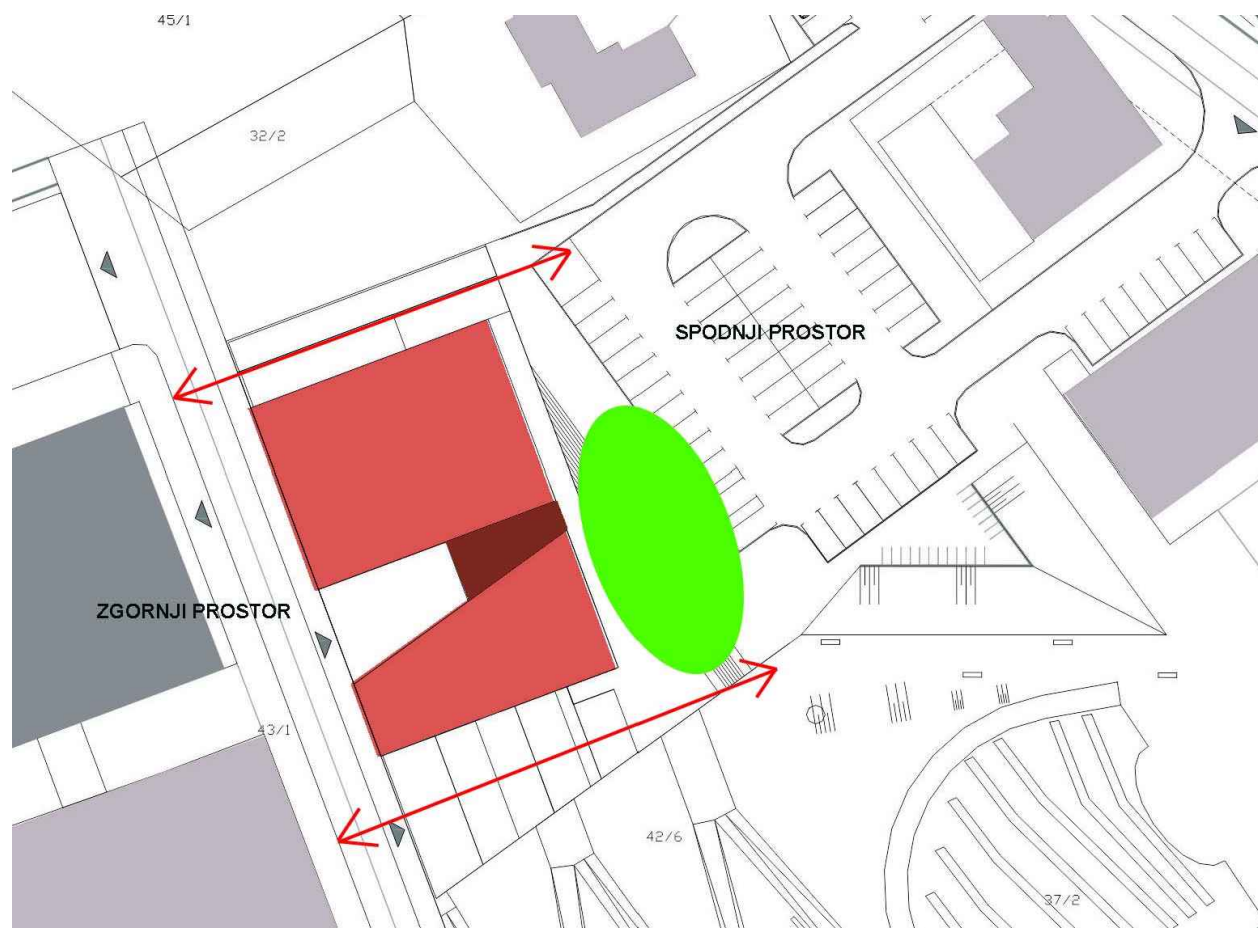
S FASADA



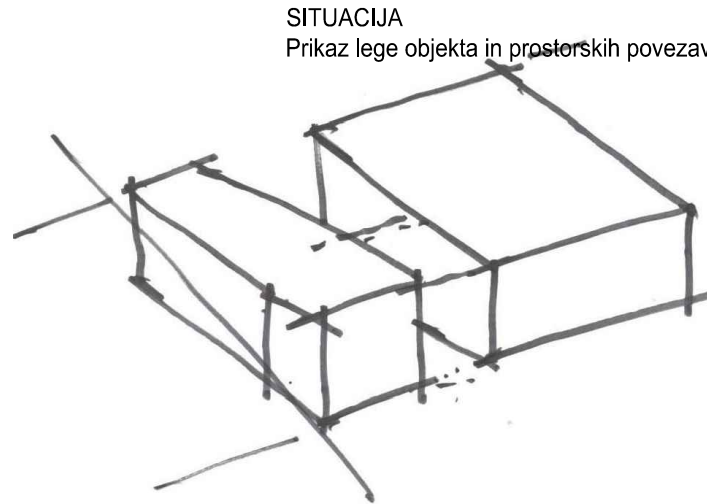
J FASADA



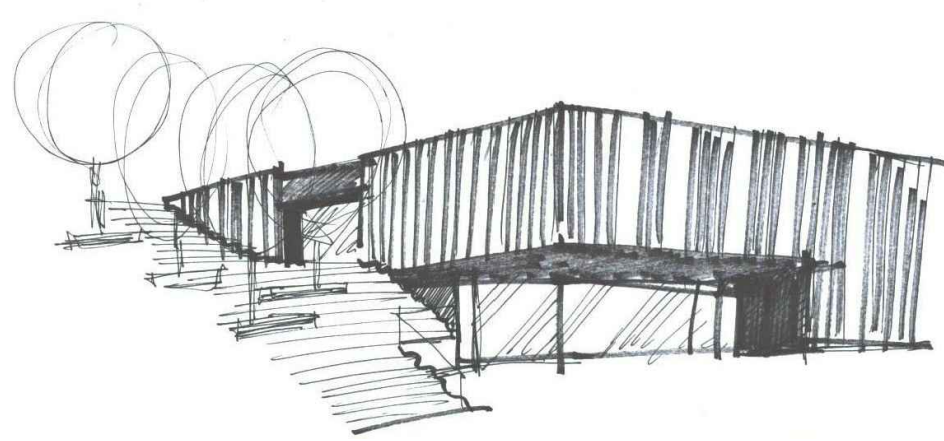
SITUACIJA - ZUNANJA UREDITEV



SKICA SITUACIJE  
Prikaz povezave spodnjega in zgornjega prostora



POGRAMSKA ZASNOVA  
Prikaz stavbnih volumnov



SKICA OBJEKTA

