

# VEČNAMENSKI OBJEKT ŠKOCJAN

## ARHITEKTURNO OBLIKOVANJE

### IZHODIŠČA

Pri načrtovanju večnamenskega objekta Škocjan kot javne Zgradbe, je potrebno zagotoviti predvsem dveh kriterijem :  
- na osnovi urbanističnih danosti zadostiti programskim zahtevam in jih povezati v logično celoto  
- poleg optimalizacije velikosti prostorov in njihove primerjave na programskih oseh je takšnemu logičnemu organizmu potrebno dodati nekaj, kar bi objektu dalo lasten značaj - identiteto, ki jo potrebuje kot objekt - kulturni dom.

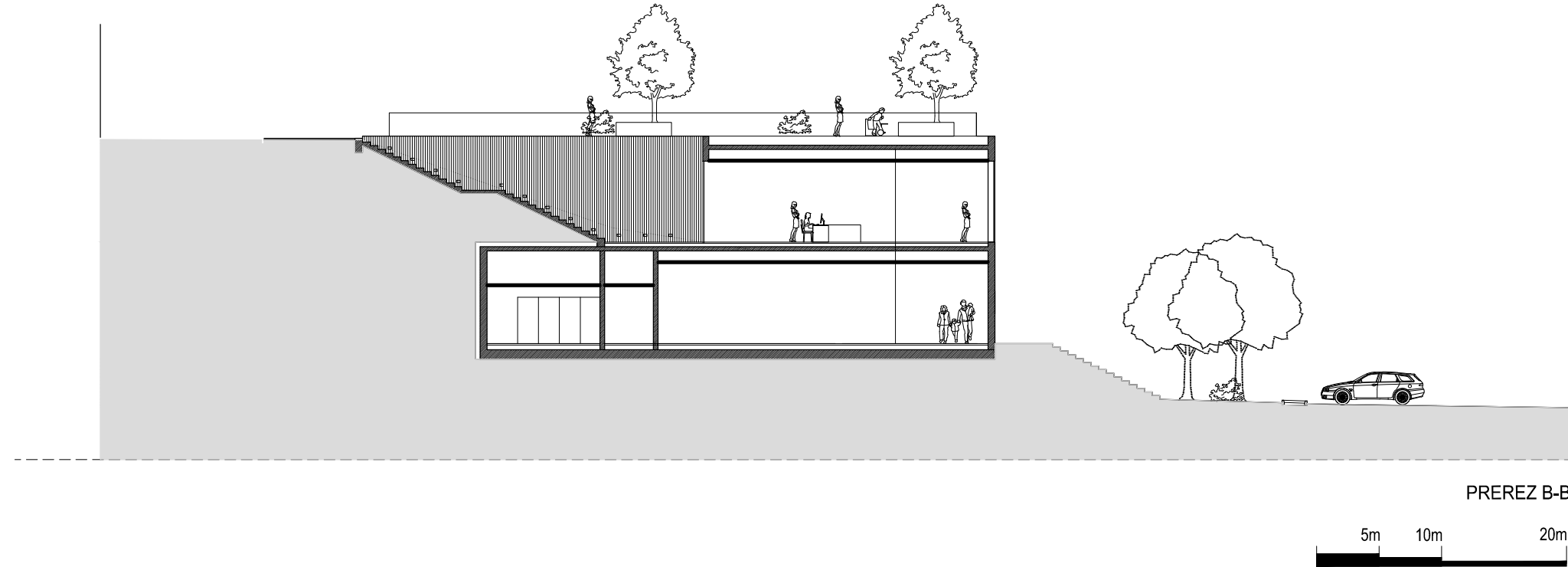
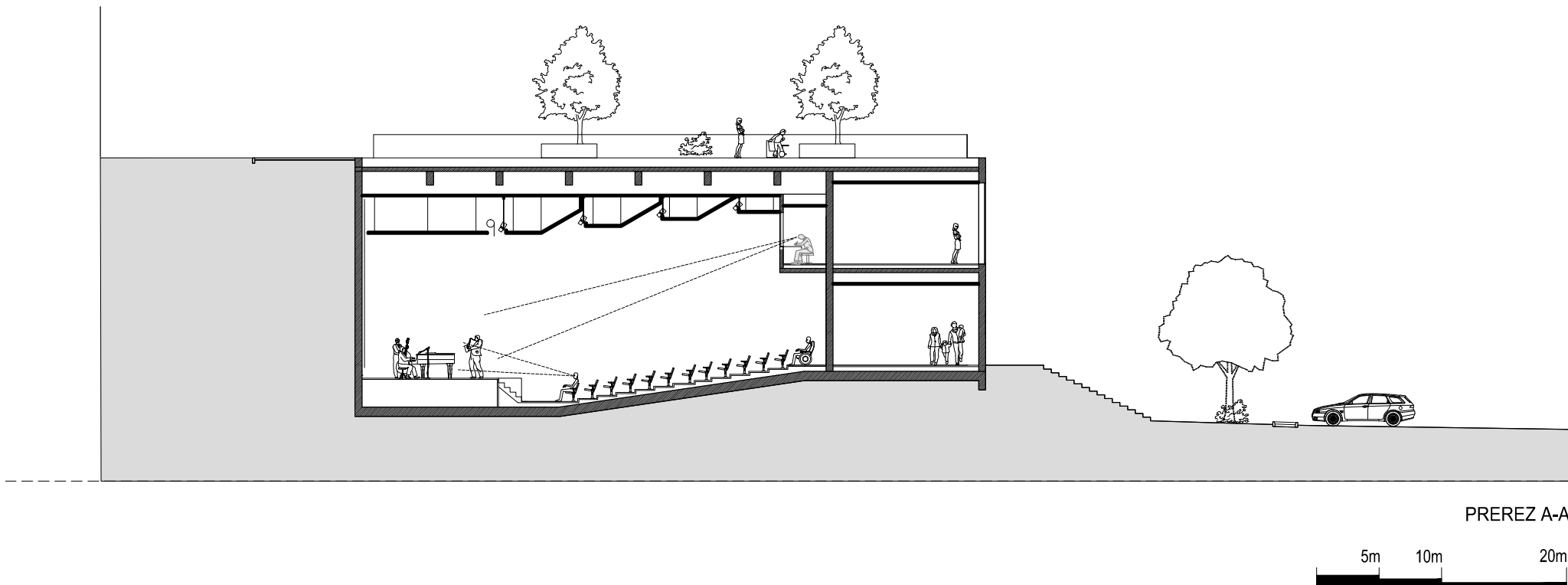
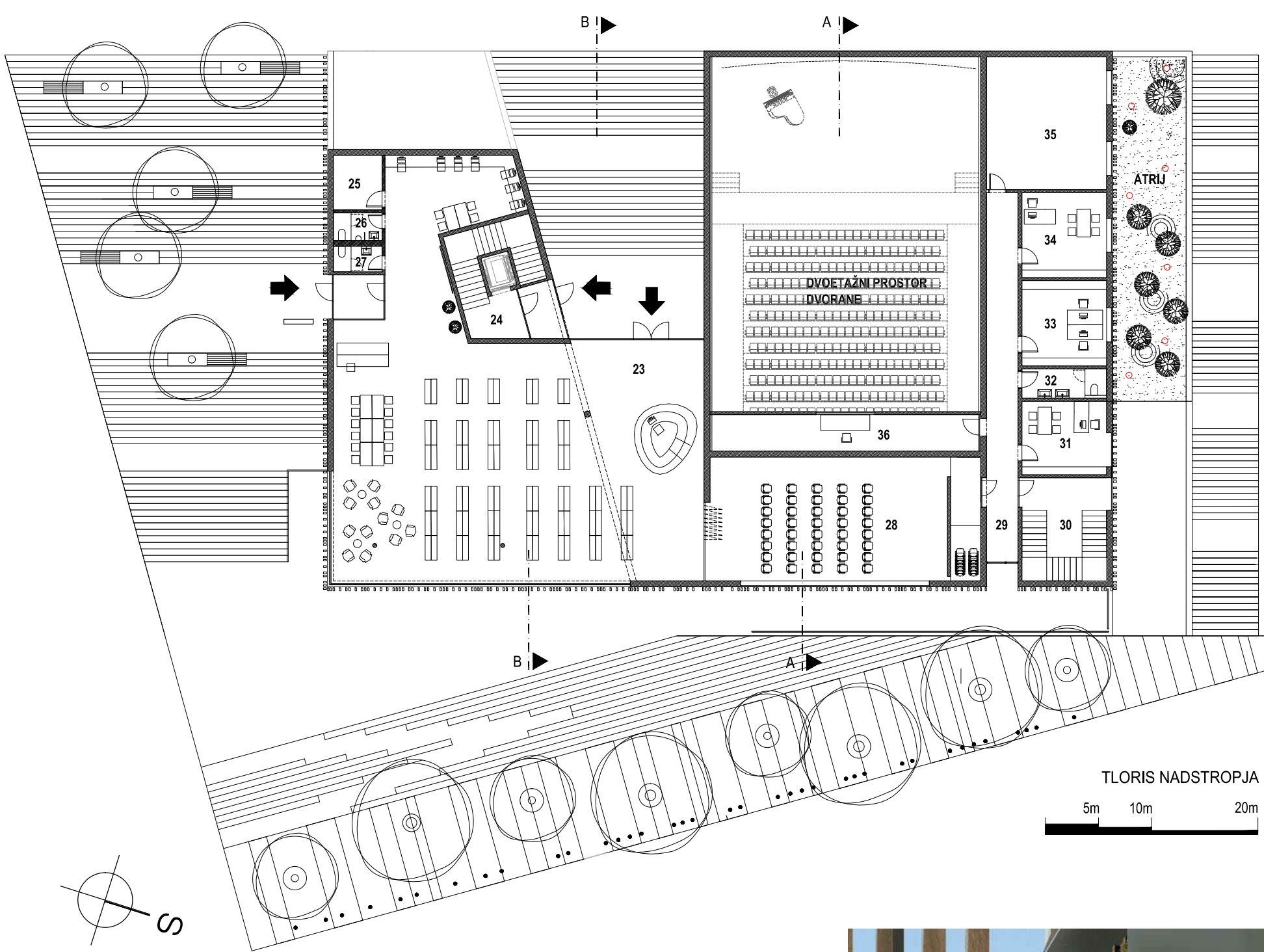
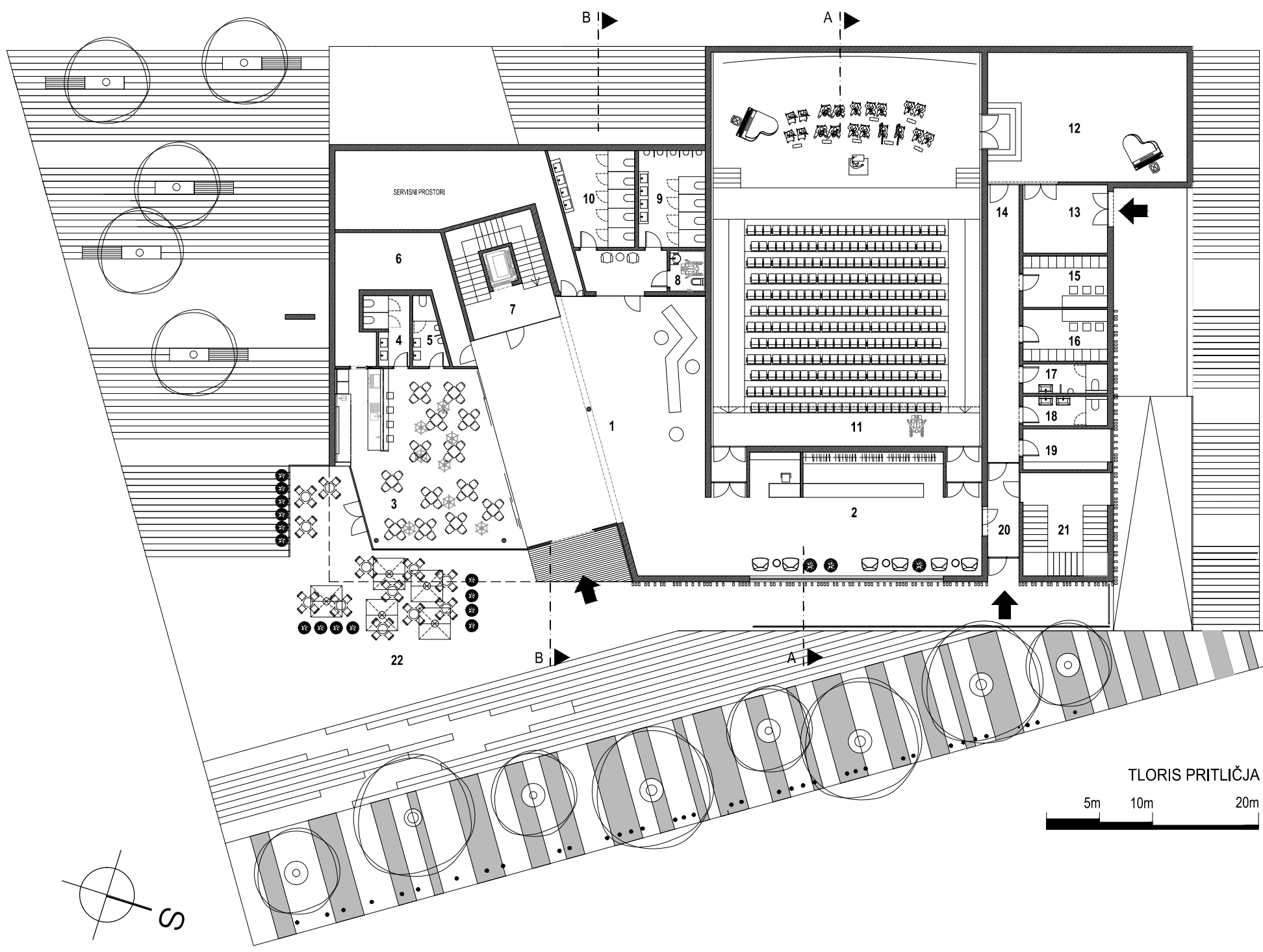
Objekt novega kulturnega centra je zasnovan kot enostavni stavbni volumen, izčiščenih oblik in deluje kot del širše ruralne okolice.

Objekt ima zaradi lokacije na dvignjenem platju in svoje tektonske oblike v prostoru svečan nagovor, istočasno pa je zaradi svojih fasadnih materialov prijazen do okolice in obiskovalcev.

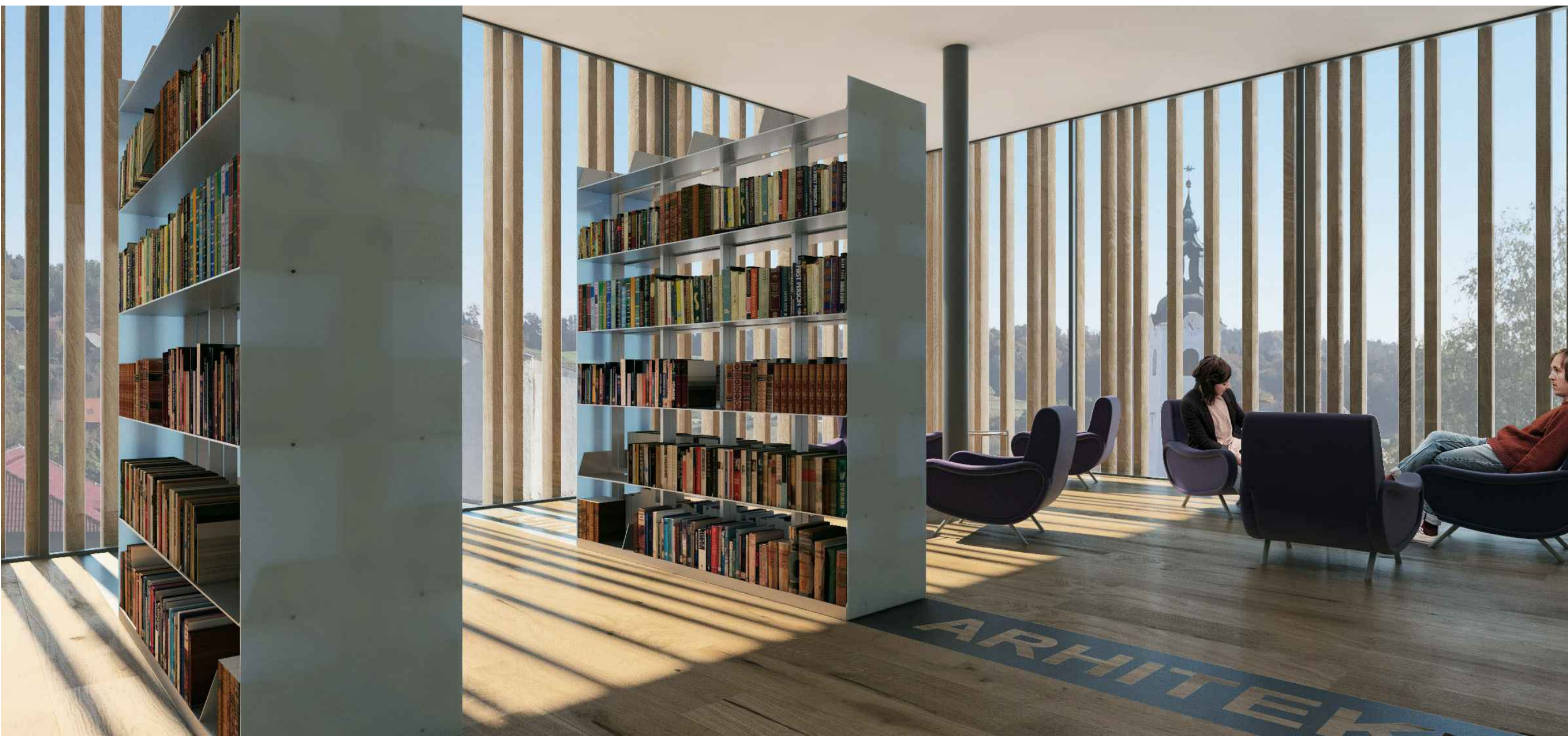
Celotni volumen objekta "preseka" stopnišče, kar ustvari dinamiko ter omogoča dostopnost programov tudi z zgornjega šolskega prostora.

Severni volumen, ki je namenjen kulturni dvorani ter spremljajočim prostorom je bolj zaprt, med tem ko bolj dnevni program - kavarna in knjižnica, preko urbanega okna gleda proti cerkvi ter okoliškim hribom.

Objekt je za obiskovalce dostopen neposredno iz nivoja mestnega parterja ali iz zgornjega nivoja šolskega prostora, knjižnica pa še z vmesnega nivoja s stopnišča na južni strani.



PRITLIČJE		NADSTROPJE	
1 - AVLA / HALL	132,0m <sup>2</sup>	23 - KNJIŽNICA	275,0m <sup>2</sup>
2 - GARDEROBE / PREDPROSTOR DVORANE	82,00m <sup>2</sup>	24 - VHOD / STOPNIŠČE	27,20m <sup>2</sup>
3 - KAVARNA	75,00m <sup>2</sup>	25 - ČISTILA, SHRAMBA	7,00m <sup>2</sup>
4 - WC Ž KAVARNA	7,00m <sup>2</sup>	26 - WC M	3,50m <sup>2</sup>
5 - WC M KAVARNA	5,00m <sup>2</sup>	27 - WC Ž	3,50m <sup>2</sup>
6 - SHRAMBA / PRIPRAVA SLAŠČIC KAVARNA	29,00m <sup>2</sup>	28 - VEČNAMENSKA DVORANA	86,70m <sup>2</sup>
7 - STOPNIŠČE / DVIGALO	25,80m <sup>2</sup>	29 - HODNIK	28,80m <sup>2</sup>
8 - WC INVALIDI	3,80m <sup>2</sup>	30 - STOPNIŠČE	22,50m <sup>2</sup>
9 - WC M	16,80m <sup>2</sup>	31 - PISARNA	16,00m <sup>2</sup>
10 - WC Ž	18,60m <sup>2</sup>	32 - SANITARJE	6,50m <sup>2</sup>
11 - DVORANA (240 sedežev)	275,50m <sup>2</sup>	33 - PISARNA	18,00m <sup>2</sup>
12 - OGREVALNA DVORANA	67,50m <sup>2</sup>	34 - PISARNA	18,00m <sup>2</sup>
13 - SERVISNI VHOD / SKLADIŠČE	14,50m <sup>2</sup>	35 - PISARNA	41,00m <sup>2</sup>
14 - HODNIK	21,70m <sup>2</sup>	36 - TEHNIK - DVORANA	36,00m <sup>2</sup>
15 - GARDEROBA NASTOPAJOČI M	11,50m <sup>2</sup>		
16 - GARDEROBA NASTOPAJOČI Ž	11,50m <sup>2</sup>		
17 - WC NASTOPAJOČI M	6,50m <sup>2</sup>		
18 - WC NASTOPAJOČI Ž	6,50m <sup>2</sup>		
19 - SERVISNI PROSTOR : ČISTILA...	9,00m <sup>2</sup>		
20 - VETROLOV	7,40m <sup>2</sup>		
21 - STOPNIŠČE	22,50m <sup>2</sup>		
SKUPAJ	849,10m <sup>2</sup>	SKUPAJ	589,70m <sup>2</sup>
22 - ZUNANJI PLATO	280,00m <sup>2</sup>		



POGLED IZ KNJIŽNICE



POGLED NA VHOD Z ZGORNJEGA PROSTORA