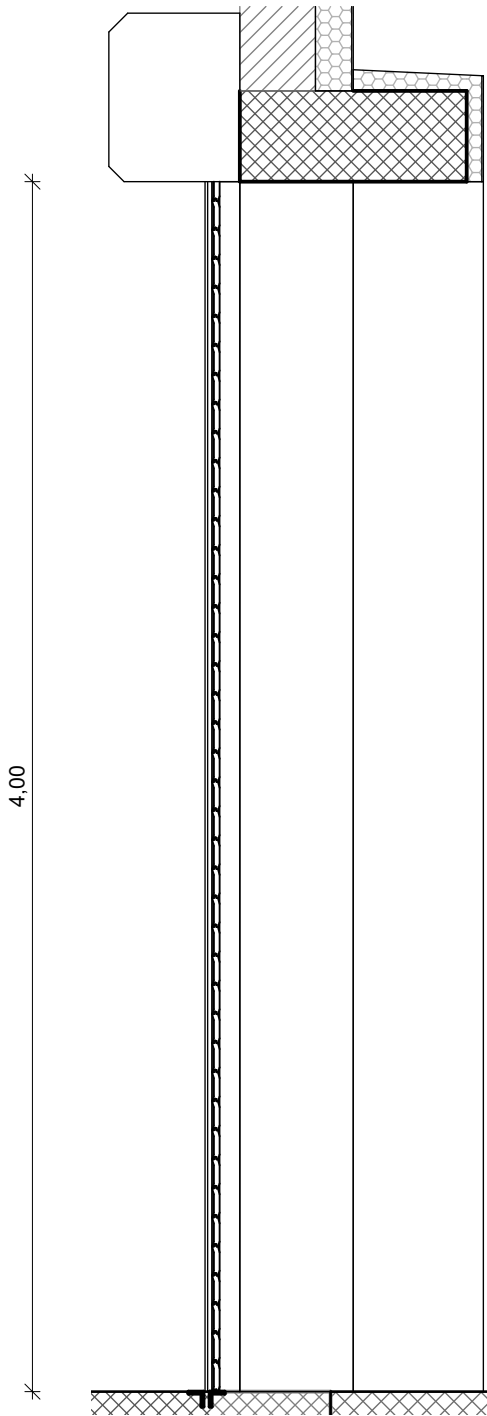


HEME VRAT		OZNAKA		schema vrat	RO1	
ŠTEVILO		2L + 2D		POLOŽAJ		vzodna in zahodna fasada
opis		Dvižna navojna vrata		krilo		Aluminijasti profili barvani RAL 9006
zidarska mera		4,00 x 4,00 m		podboj		Aluminijasto vodilo barvano RAL 9006
svetla mera		4,00 x 4,00 m		kljuka		/
debelina zidu				požarna odpornost		/
zasteklitev		/		opombe		Vse mere preveriti na objektu in uskladiti s proizvajalcem vrat! Dvoje vrat (po ena na vzhodni in zahodni fasadi) morajo imeti rezervno napajanje - baterijo za potrebe ODT.
zvočna zaščita		/				
toplotna preh.		toplotna prehodnost vrat < 1,6 W/m2k				

VSE MERE PREVERITI NA OBJEKTU!



OPIS VRAT:

Profili: dvostranski jekleni profil, zapolnjen s peno in protivnetnim kavljem, obojestansko mikroprpfiliran.

Vodila: alu vodilo FS80 z dovodnim lijakom, črnim drsnim profilom vodila in krtačnim tesnilom.

Upravljanje garažnih vrat:

Pogon: Standardni pogon z vgrajeno lovilno napravo, digitalnim končnim stikalom in toplotno zaščito.

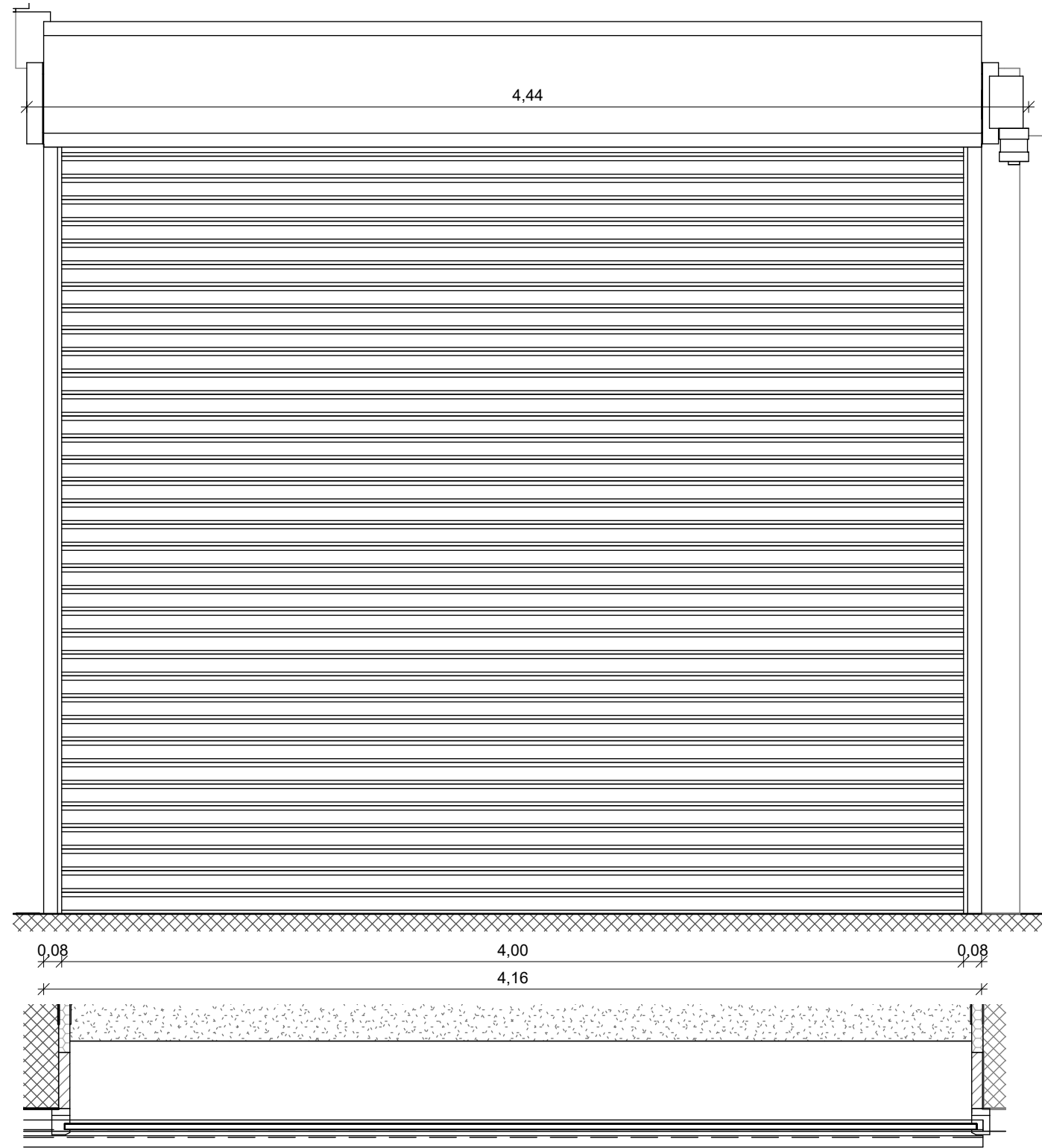
Lastnosti: 400V trifani tok, stopnja zaščite IP65, čas vkłpa ( ED) 60% temp. območje -10°C do 40°C

Krmiljenje: 445 R - krmiljenje z mikroprocesorjem za impulzivno krmiljenje v lo čenem ohošju, vgrajeno tipkalo z folijo za odpiranje, zaustavitev in zapiranje, miniatura ključavnica in 7-segmentni prikaz.

Lastnosti: Stopnja zaščite: IP65, z vtičem CEE ( IP 44). Hitrost odpiranja in zapiranja: 1,1 m/s.

Predlagana vrata kot. npr. Hormann DD Decotherm





HEME VRAT		OZNAKA		shema vrat	RO2	
ŠTEVILO		1L	POLOŽAJ		vzodna in zahodna fasada	
opis		Dvižna navojna vrata		krilo		Aluminijasti profili barvani RAL 9006
zidarska mera		4,00 x 3,40 m		podboj		Aluminijasto vodilo barvano RAL 9006
svetla mera		4,00 x 3,40 m		kljuka		
debelina zidu				požarna odpornost		
zasteklitev				opombe		Vse mere preveriti na objektu in uskladiti s proizvajalcem vrat! Dvoje vrat (po ena na vzhodni in zahodni fasadi) morajo imeti rezervno napajanje - baterijo za potrebe ODT.
zvočna zaščita						
toplotna preh.		toplotna prehodnost vrat < 1,6 W/m2k				

VSE MERE PREVERITI NA OBJEKTU!

OPIS VRAT:

Profili: dvostranski jekleni profil, zapolnjen s peno in protivnetnim kavljem, obojestansko mikroprpfilirani.

Vodila: alu vodilo FS80 z dovodnim lijakom, črnim drsnim profilom vodila in krtačnim tesnilom.

Upravljanje garažnih vrat:

Pogon: Standardni pogon z vgrajeno lovilno napravo, digitalnim končnim stikalom in toplotno zaščito.

Lastnosti: 400V trifani tok, stopnja zaščite IP65, čas vklpboa ( ED) 60% temp. območje -10°C do 40°C

Krmiljenje: 445 R - krmiljenje z mikroprocesorjem za impulzivno krmiljenje v ločenem ohošju, vgrajeno tipkalo z folijo za odpiranje, zaustavitev in zapiranje, miniatura ključavnica in 7-segmentni prikaz.

Lastnosti: Stopnja zaščite: IP65, z vtičem CEE ( IP 44). Hitrost odpiranja in zapiranja: 1,1 m/s.

Predlagana vrata kot. npr. Hormann DD Decotherm



SHEME VRAT		OZNAKA		shema vrat	RO3	
ŠTEVILO		2 kosa	POLOŽAJ		skladišče, polnilnica akumulatorjev	
opis		Dvižna navojna vrata, notranja		krilo		Aluminijasti profili barvani RAL 9006
zidarska mera		2,50 x 2,50 m		podboj		Aluminijasto vodilo barvano RAL 9006
svetla mera		2,50 x 2,50 m		kljuka		/
debelina zidu				požarna odpornost		/
zasteklitev		/		opombe		Vse mere preveriti na objektu in uskladiti s proizvajalcem vrat! V prostoru polnilnice, vrata vgraditi skladno z drsnimi požarnimi vrat DP1.
zvočna zaščita		/				
toplotna preh.		/				

VSE MERE PREVERITI NA OBJEKTU!

OPIS VRAT:

Profili: dvostranski jekleni profil, zapolnjen s peno in protivnetnim kavljem, obojestansko mikroprpfilirani.

Vodila: alu vodilo FS80 z dovodnim lijakom, črnim drsnim profilom vodila in krtačnim tesnilom.

Upravljanje garažnih vrat:

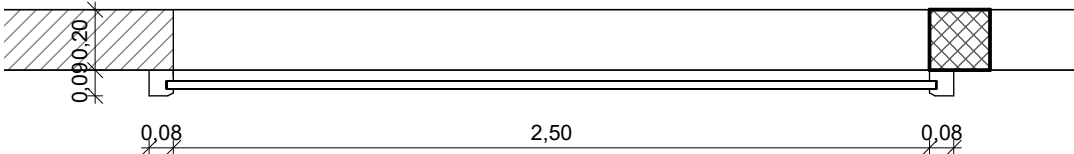
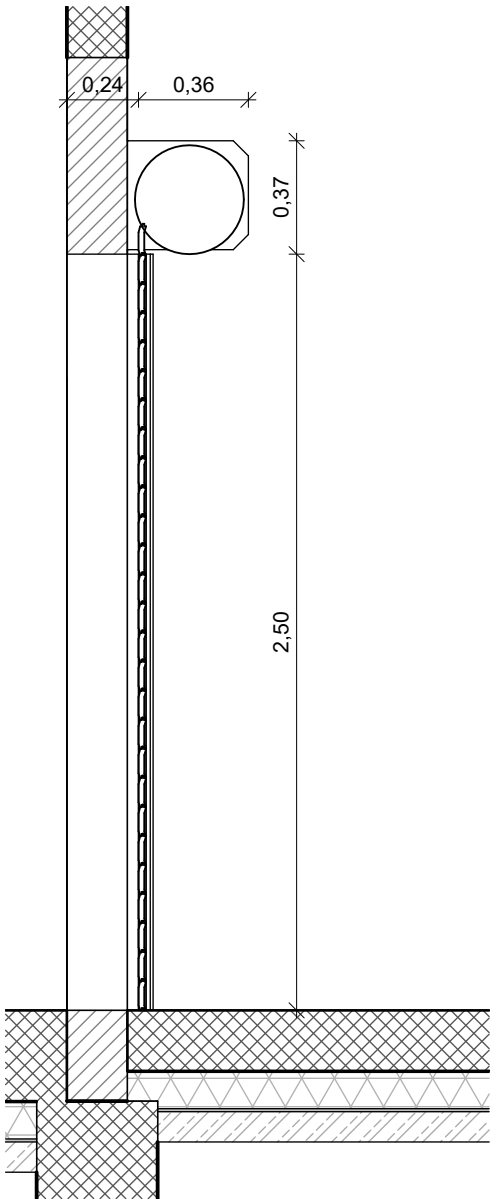
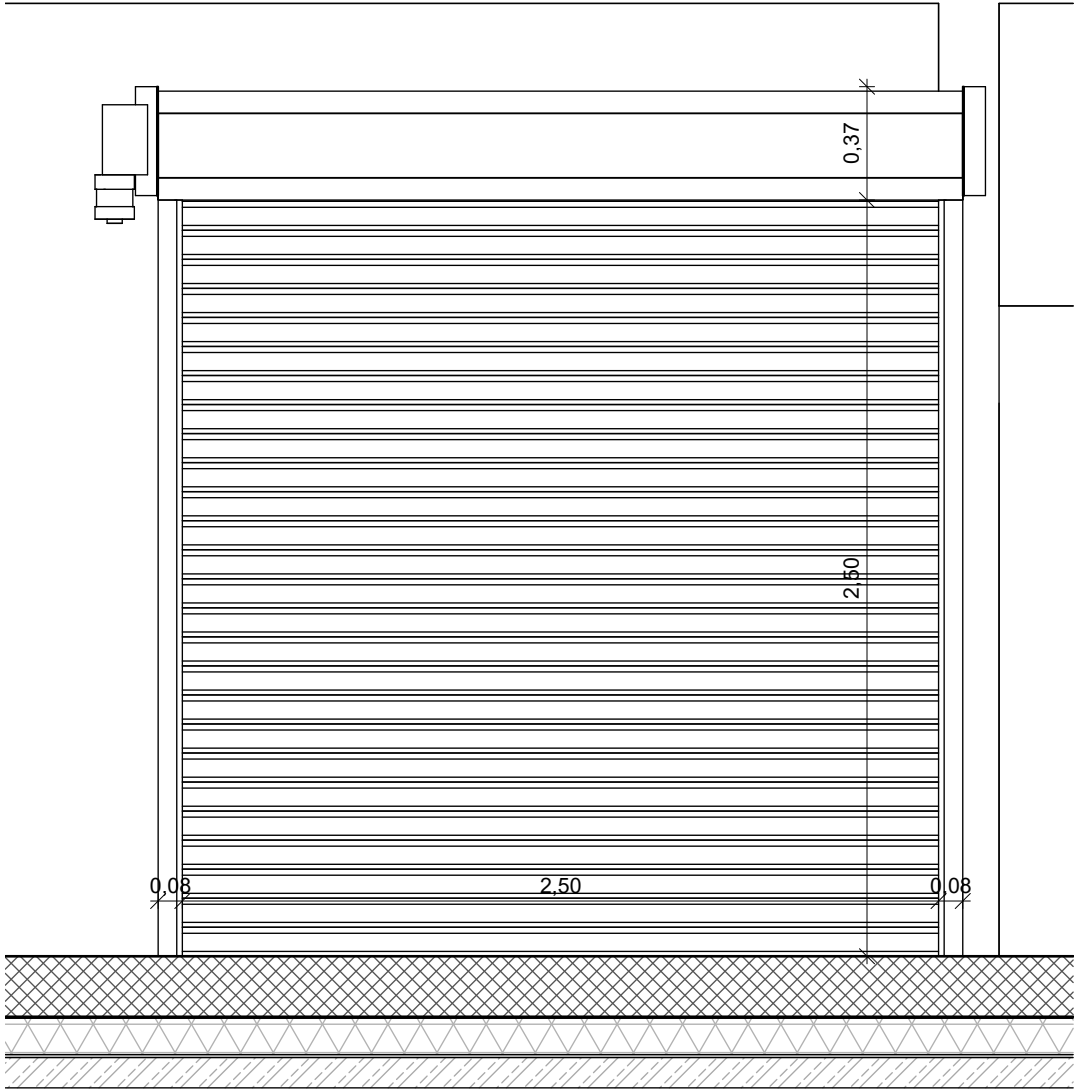
Pogon: Standardni pogon z vgrajeno lovilno napravo, digitalnim končnim stikalom in toplotno zaščito.

Lastnosti: 400V trifazni tok, stopnja zaščite IP65, čas vklpboa ( ED) 60% temp. območje -10°C do 40°C

Krmiljenje: 445 R - krmiljenje z mikroprocesorjem za impulzivno krmiljenje v lo čenem ohošju, vgrajeno tipkalo z folijo za odpiranje, zaustavitev in zapiranje, miniatura ključavnica in 7-segmentni prikaz.

Lastnosti: Stopnja zaščite: IP65, z vtičem CEE ( IP 44). Hitrost odpiranja in zapiranj: 1,1 m/s.

Predlagana vrata kot. npr. Hormann DD Decotherm



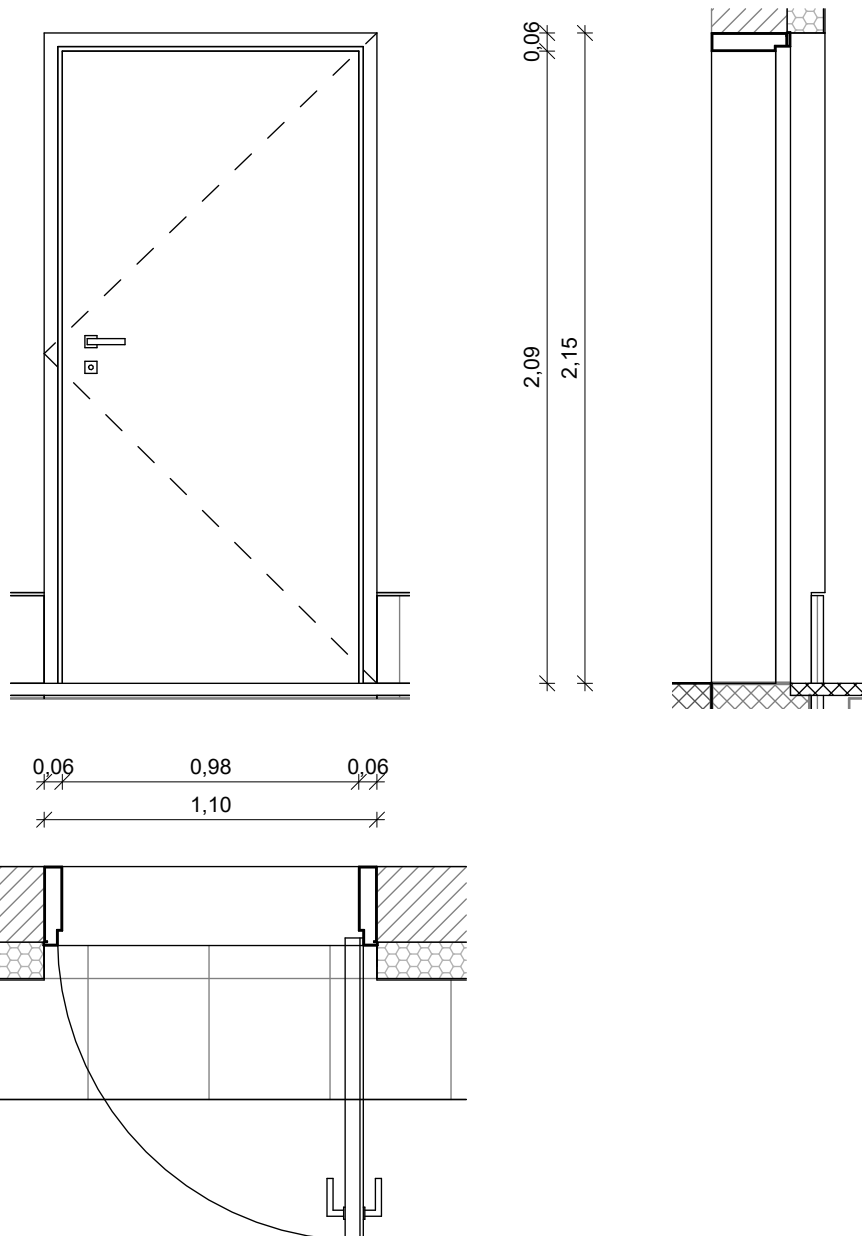
HEME VRAT		OZNAKA	shema vrat	VK1 - evakuacija
ŠTEVILO		4D	POLOŽAJ	Strojnica Delavnica fasada, Skladišče plinov
opis		zunanja vrata kovinske izvedbe		
zidarska mera		1,10	x	2,15 m
svetla mera		1,00	x	2,10 m
debelina zidu		požarna odpornost		
zasteklitev		/		
zvočna zaščita		/		
toplotna preh.		1,6 W/(m2K)		
		opombe		
		Vsa vrata VK1 morajo biti opremljena z mehanizmom po SIST EN 179 in morajo ustrezati zahtevam iz SIST EN 411. Vrata morajo biti opremljena s samodejnim zapiralom.		

VSE MERE PREVERITI NA OBJEKTU!

**OPOMBA:**

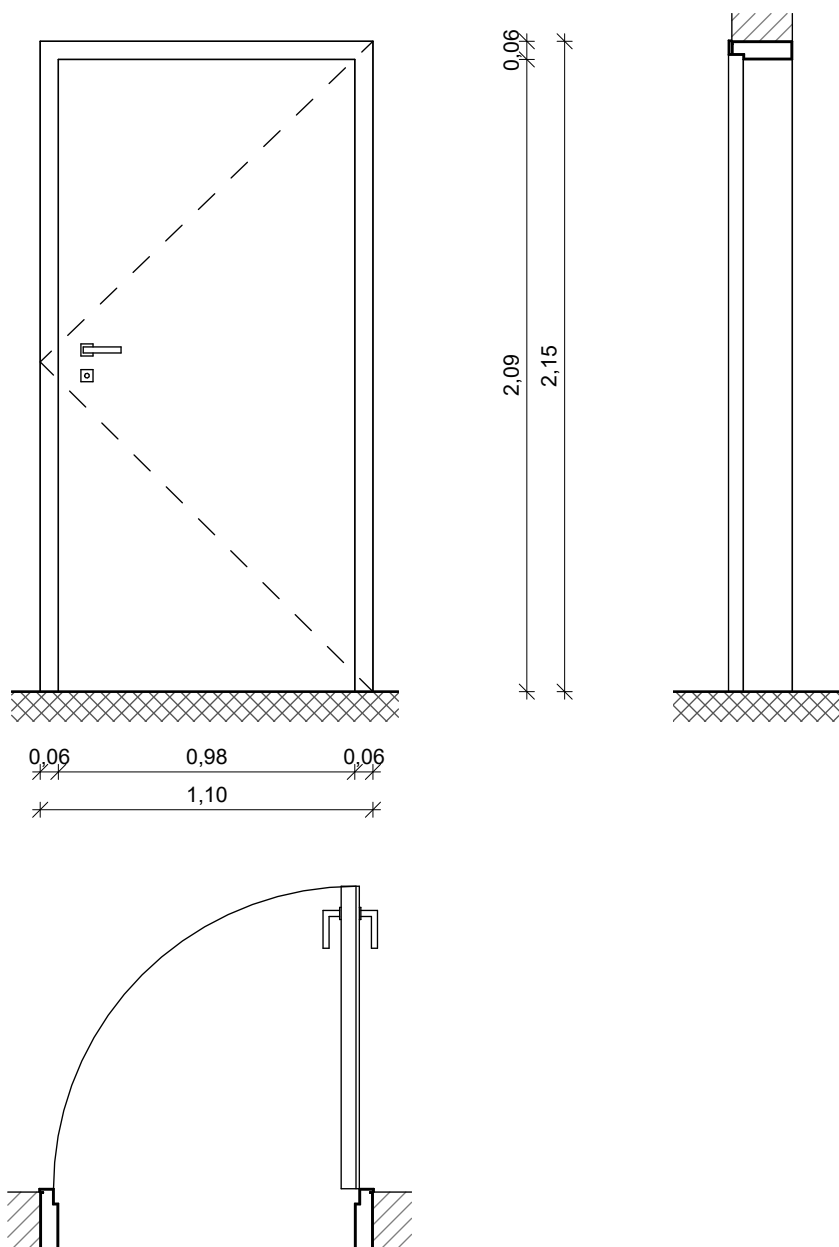
\* Vrata VK1 v prostoru Strojnica imajo vgrajeno rešetko dim. 800x800mm;

\*\* Vrata VK1 v prostoru Skladišče plinov imajo vgrajeni dve rešetki dim. 400x200mm po načrtu strojnih instalacij.



HEME VRAT		OZNAKA	shema vrat	VK2
ŠTEVILO		2L + 2D		
POLOŽAJ		Skladiščnik, Skladišče, Varilnica, Skl. plinov		
opis		vrata kovinske izvedbe		
krilo		kovinsko - barvano RAL 9002		
podboj		kovinski - barvan RAL 9002		
kljuka		kovinska - mat izvedbe s cilindrično ključavnico		
debelina zidu		požarna odpornost /		
zasteklitev		opombe Vrata morajo biti opremljena s samodejnim zapiralom.		
zvočna zaščita				
toplotna preh.				

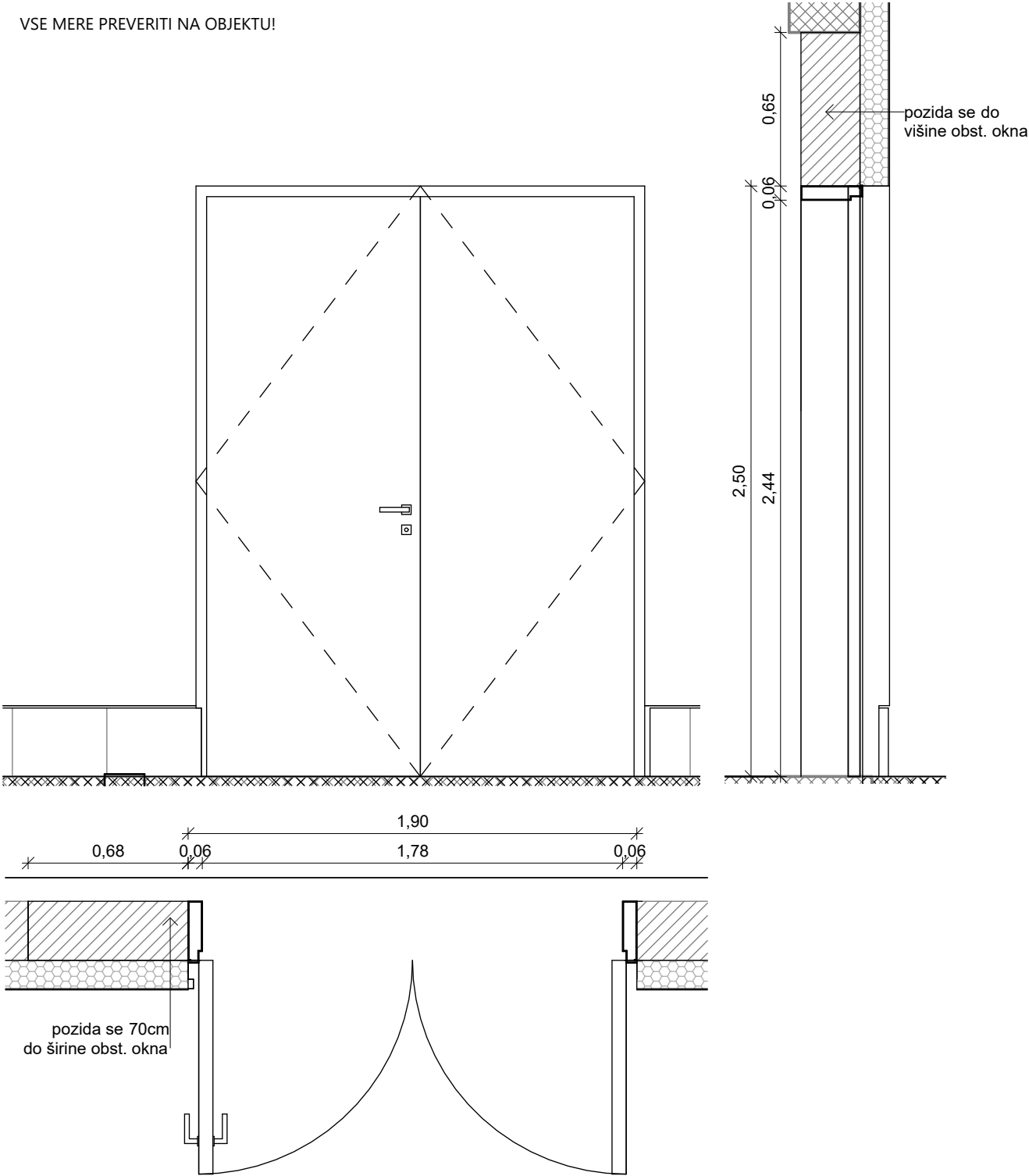
VSE MERE PREVERITI NA OBJEKTU!



SHEME VRAT		OZNAKA	shema vrat	VK4
ŠTEVILO		1L + 3D		
POLOŽAJ		Pisarne		
opis		vrata kovinske izvedbe		
zidarska mera		1,00 x 2,15 m		
svetla mera		0,90 x 2,10 m		
debelina zidu		požarna odpornost		
zasteklitev		/		
zvočna zaščita		/		
toplotna preh.		/		
		opombe		
		Vrata morajo biti opremljena s samodejnim zapiralom.		
VSE MERE PREVERITI NA OBJEKTU!				
<div><div><div><div>1000</div><div>60</div><div>880</div><div>60</div></div></div><div><div><div><div>60</div><div>2090</div></div></div></div></div>				
objekt VOJAŠNICA PETRA PETRIČA V KRANŠUprojekta 8883				
merilo 1 : 25				
datum Februar 2022				
št. risbe D-SV6				

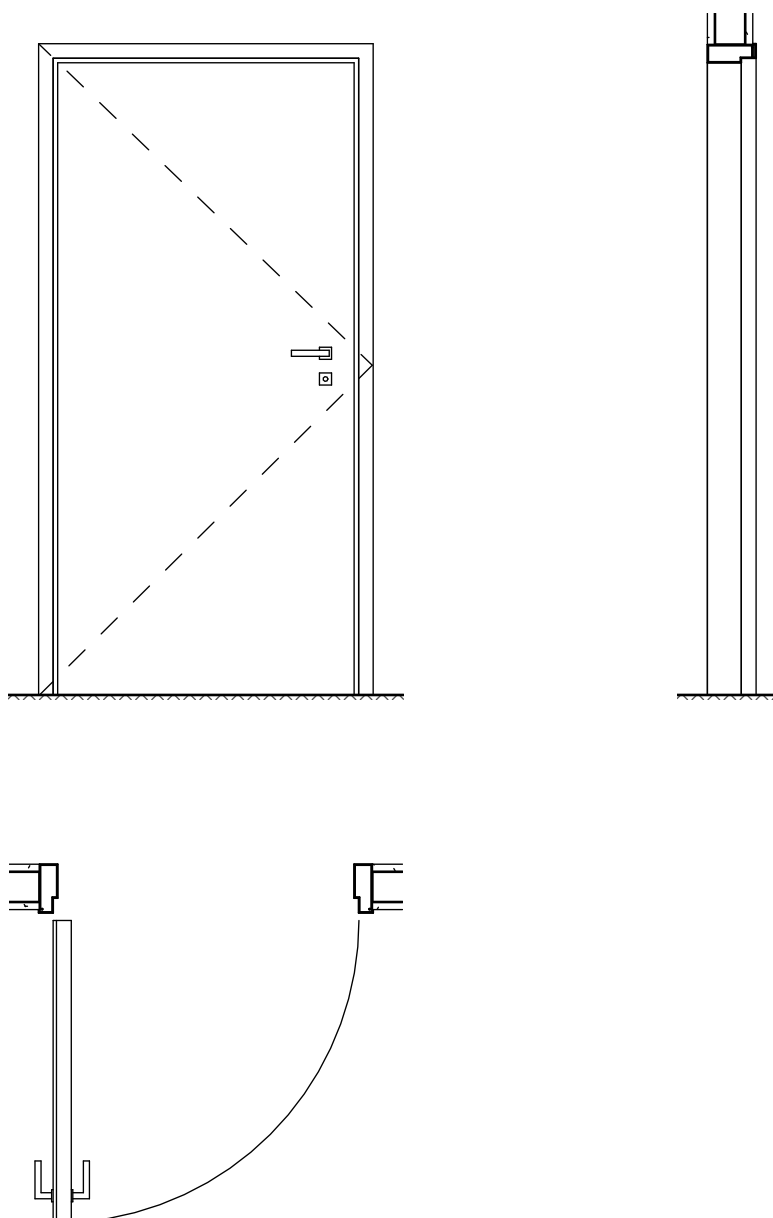
HEME VRAT		OZNAKA	shema vrat	VK5 - evakuacija
ŠTEVILO		1	POLOŽAJ	Skladišče olj
opis	zunanja vrata kovinske izvedbe		krilo	kovinsko - zunaj RAL 9006, znotraj RAL 9002
zidarska mera	1,90 x 2,50 m		podboj	kovinski - zunaj RAL 9006, znotraj RAL 9002
svetla mera	1,80 x 2,40 m		kljuka	znotr. panik kljuka, zun. bunka, cilindrična ključ.
debelina zidu	0,25 m		požarna odpornost	evakuacijska vrata
zasteklitev	/		opombe	VK5 morajo biti opremljena z mehanizmom po SIST EN 179 in morajo ustrezati zahtevam iz SIST EN 411. Vrata morajo biti opremljena s samodejnim zapiralom. Sekundarno krilo ima zapah za občasno odpiranje.
zvočna zaščita	/			
toplotna preh.	1,6 W/(m2K)			

VSE MERE PREVERITI NA OBJEKTU!



HEME VRAT		OZNAKA	shema vrat	PVK1
ŠTEVILO		3L		
ŠTEVILO		3L		
ŠTEVILO		3L		
ŠTEVILO		3L		
ŠTEVILO		3L		
ŠTEVILO		3L		
ŠTEVILO		3L		
ŠTEVILO		3L		
ŠTEVILO		3L		
ŠTEVILO		3L		
ŠTEVILO		3L		
ŠTEVILO		3L		
ŠTEVILO		3L		
ŠTEVILO		3L		
ŠTEVILO		3L		
ŠTEVILO		3L		
ŠTEVILO		3L		
ŠTEVILO		3L		
ŠTEVILO		3L		
ŠTEVILO		3L		
ŠTEVILO		3L		
ŠTEVILO		3L		
ŠTEVILO		3L		
ŠTEVILO		3L		
ŠTEVILO		3L		
ŠTEVILO		3L		
ŠTEVILO		3L		
ŠTEVILO		3L		
ŠTEVILO		3L		
ŠTEVILO		3L		
ŠTEVILO		3L		
ŠTEVILO		3L		
ŠTEVILO		3L		
ŠTEVILO		3L		
ŠTEVILO		3L		
ŠTEVILO		3L		
ŠTEVILO		3L		
ŠTEVILO		3L		
ŠTEVILO		3L		
ŠTEVILO		3L		
ŠTEVILO		3L		
ŠTEVILO		3L		
ŠTEVILO		3L		
ŠTEVILO		3L		
ŠTEVILO		3L		
ŠTEVILO		3L		
ŠTEVILO		3L		
ŠTEVILO		3L		
ŠTEVILO		3L		
ŠTEVILO		3L		
ŠTEVILO		3L		
ŠTEVILO		3L		
ŠTEVILO		3L		
ŠTEVILO		3L		
ŠTEVILO		3L		
ŠTEVILO		3L		
ŠTEVILO		3L		
ŠTEVILO		3L		
ŠTEVILO		3L		
ŠTEVILO		3L		
ŠTEVILO		3L		
ŠTEVILO		3L		
ŠTEVILO		3L		
ŠTEVILO		3L		
ŠTEVILO		3L		
ŠTEVILO		3L		
ŠTEVILO		3L		
ŠTEVILO		3L		
ŠTEVILO		3L		
ŠTEVILO		3L		
ŠTEVILO		3L		
ŠTEVILO		3L		
ŠTEVILO		3L		
ŠTEVILO		3L		
ŠTEVILO		3L		
ŠTEVILO		3L		
ŠTEVILO		3L		
ŠTEVILO		3L		
ŠTEVILO		3L		
ŠTEVILO		3L		
ŠTEVILO		3L		
ŠTEVILO		3L		
ŠTEVILO		3L		
ŠTEVILO		3L		
ŠTEVILO		3L		
ŠTEVILO		3L		
ŠTEVILO		3L		
ŠTEVILO		3L		
ŠTEVILO		3L		
ŠTEVILO		3L		
ŠTEVILO		3L		
ŠTEVILO		3L		
ŠTEVILO		3L		
ŠTEVILO		3L		
ŠTEVILO		3L		
ŠTEVILO		3L		
ŠTEVILO		3L		
ŠTEVILO		3L		
ŠTEVILO		3L		
ŠTEVILO		3L		
ŠTEVILO		3L		
ŠTEVILO		3L		
ŠTEVILO		3L		
ŠTEVILO		3L		
ŠTEVILO		3L		
ŠTEVILO		3L		
ŠTEVILO		3L		
ŠTEVILO		3L		
ŠTEVILO		3L		
ŠTEVILO		3L		
ŠTEVILO		3L		
ŠTEVILO		3L		
ŠTEVILO		3L		
ŠTEVILO		3L		
ŠTEVILO		3L		
ŠTEVILO		3L		
ŠTEVILO		3L		
ŠTEVILO		3L		
ŠTEVILO		3L		
ŠTEVILO		3L		
ŠTEVILO		3L		
ŠTEVILO		3L		
ŠTEVILO		3L		
ŠTEVILO		3L		
ŠTEVILO		3L		
ŠTEVILO		3L		
ŠTEVILO		3L		
ŠTEVILO		3L		
ŠTEVILO		3L		
ŠTEVILO		3L		
ŠTEVILO		3L		
ŠTEVILO		3L		
ŠTEVILO		3L		
ŠTEVILO		3L		
ŠTEVILO		3L		
ŠTEVILO		3L		
ŠTEVILO		3L		
ŠTEVILO		3L		
ŠTEVILO		3L		
ŠTEVILO		3L		
ŠTEVILO		3L		
ŠTEVILO		3L		
ŠTEVILO		3L		
ŠTEVILO		3L		
ŠTEVILO		3L		
ŠTEVILO		3L		
ŠTEVILO		3L		
ŠTEVILO		3L		
ŠTEVILO		3L		
ŠTEVILO		3L		
ŠTEVILO		3L		
ŠTEVILO		3L		
ŠTEVILO		3L		
ŠTEVILO		3L		
ŠTEVILO		3L		
ŠTEVILO		3L		
ŠTEVILO		3L		
ŠTEVILO		3L		
ŠTEVILO		3L		
ŠTEVILO		3L		
ŠTEVILO		3L		
ŠTEVILO		3L		
ŠTEVILO		3L		
ŠTEVILO		3L		
ŠTEVILO		3L		
ŠTEVILO		3L		
ŠTEVILO		3L		
ŠTEVILO		3L		
ŠTEVILO		3L		
ŠTEVILO		3L		
ŠTEVILO		3L		
ŠTEVILO		3L		
ŠTEVILO		3L		
ŠTEVILO		3L		
ŠTEVILO		3L		
ŠTEVILO		3L		
ŠTEVILO		3L		
ŠTEVILO		3L		
ŠTEVILO		3L		
ŠTEVILO		3L		
ŠTEVILO		3L		
ŠTEVILO		3L		
ŠTEVILO		3L		
ŠTEVILO		3L		
ŠTEVILO		3L		
ŠTEVILO		3L		
ŠTEVILO		3L		
ŠTEVILO		3L		
ŠTEVILO		3L		
ŠTEVILO		3L		
ŠTEVILO		3L		
ŠTEVILO		3L		
ŠTEVILO		3L		
ŠTEVILO		3L		
ŠTEVILO		3L		
ŠTEVILO		3L		
ŠTEVILO		3L		
ŠTEVILO		3L		
ŠTEVILO		3L		
ŠTEVILO		3L		
ŠTEVILO		3L		
ŠTEVILO		3L		
ŠTEVILO		3L		
ŠTEVILO		3L		
ŠTEVILO		3L		
ŠTEVILO		3L		
ŠTEVILO		3L		
ŠTEVILO		3L		
ŠTEVILO		3L		
ŠTEVILO		3L		
ŠTEVILO		3L		
ŠTEVILO		3L		
ŠTEVILO		3L		
ŠTEVILO		3L		
ŠTEVILO		3L		
ŠTEVILO		3L		
ŠTEVILO		3L		
ŠTEVILO		3L		
ŠTEVILO		3L		
ŠTEVILO		3L		
ŠTEVILO		3L		
ŠTEVILO		3L		
ŠTEVILO		3L		
ŠTEVILO		3L		
ŠTEVILO		3L		
ŠTEVILO		3L		
ŠTEVILO		3L		
ŠTEVILO</				

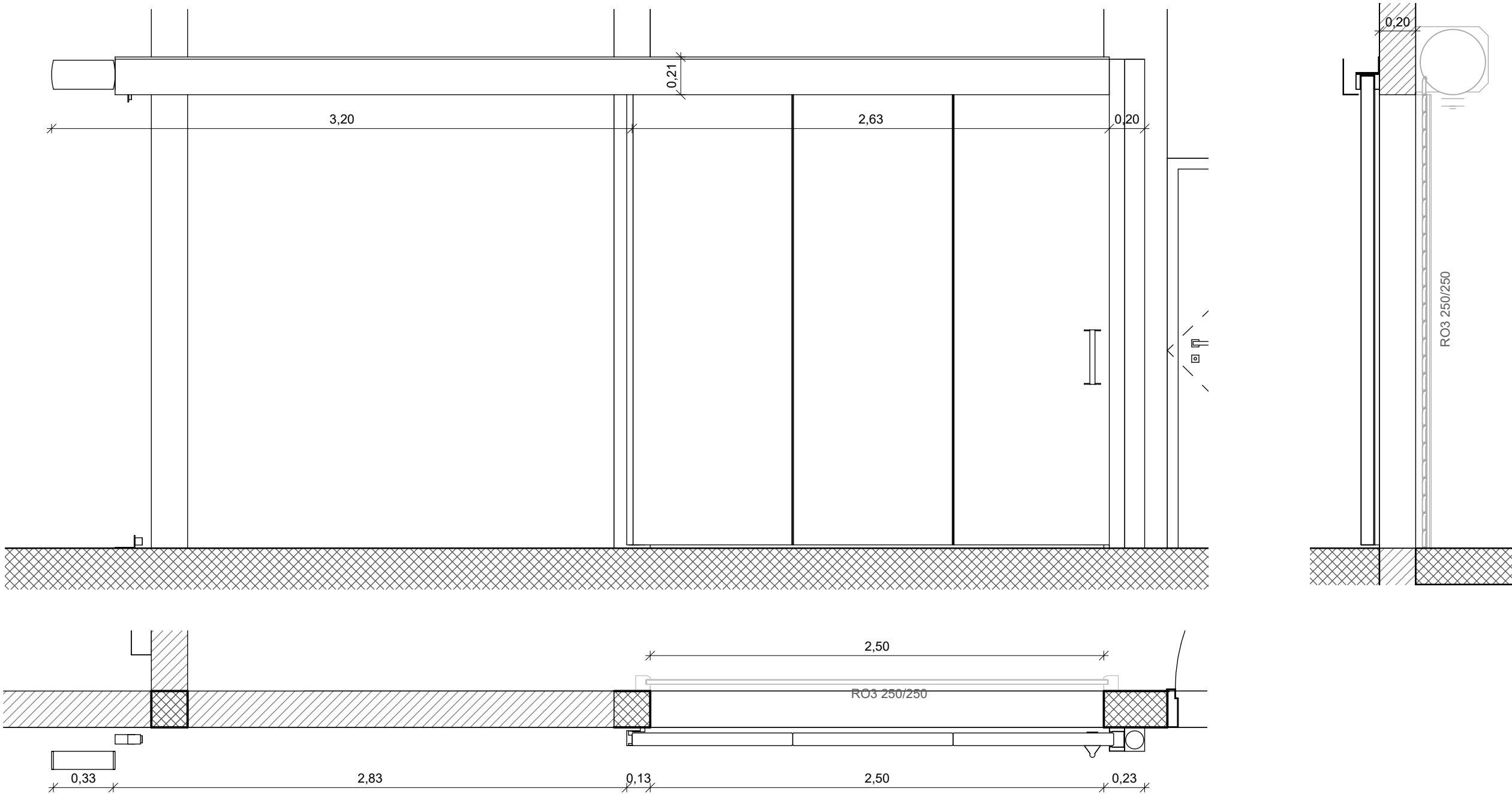
VSE MERE PREVERITI NA OBJEKTU!





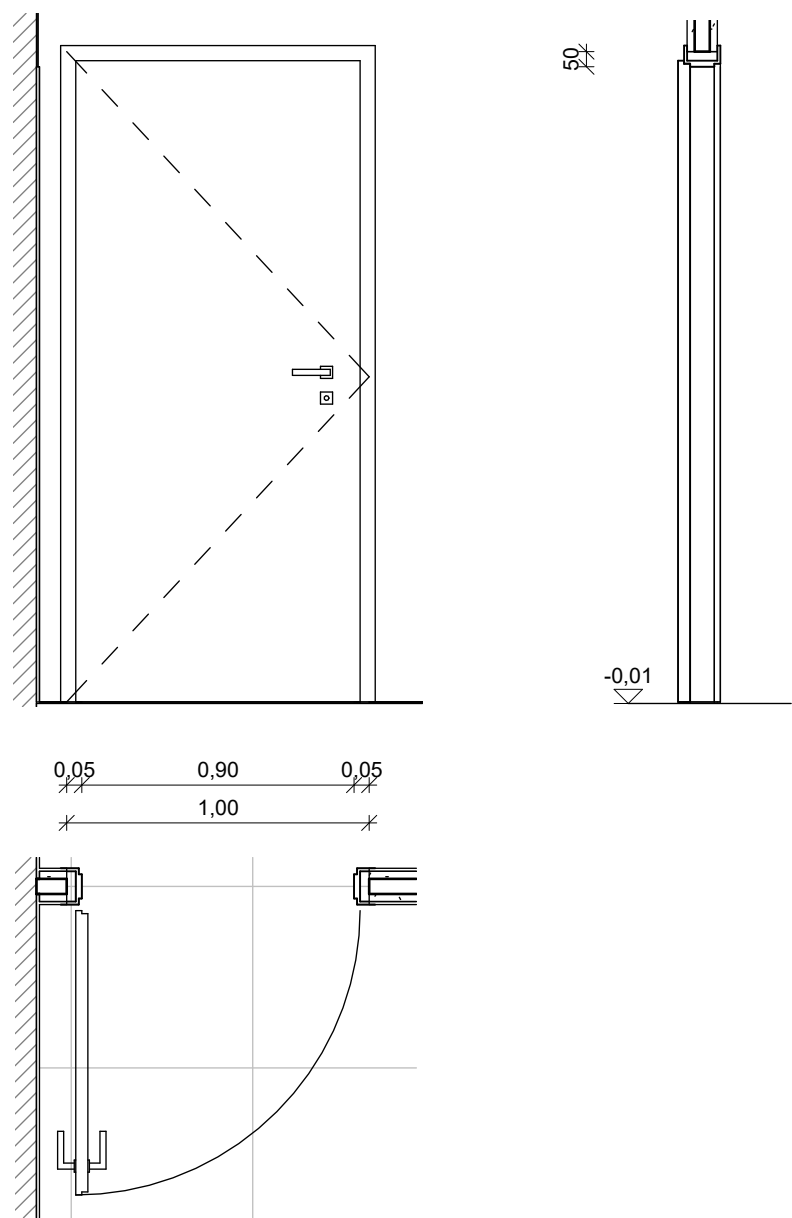
HEME VRAT		OZNAKA		shema vrat	DP1		
ŠTEVILO		1		POLOŽAJ		Polnilnica akumulatorjev	
opis		Požarna drsna vrata		krilo		jeklo RAL 9002	
zidarska mera		2,50 x 2,50 m		podboj		jeklo RAL 9002	
svetla mera		2,50 x 2,50 m		kljuka			
debelina zidu				požarna odpornost		EI30-C3	
zasteklitev				opombe		Zapiranje v primeru požara.	
zvočna zaščita						Enokrilina, brez osebnega prehoda.	
toplotna preh.						Brez vstopnega profila.	
						kot.npr. Hormann FST	

VSE MERE PREVERITI NA OBJEKTU!



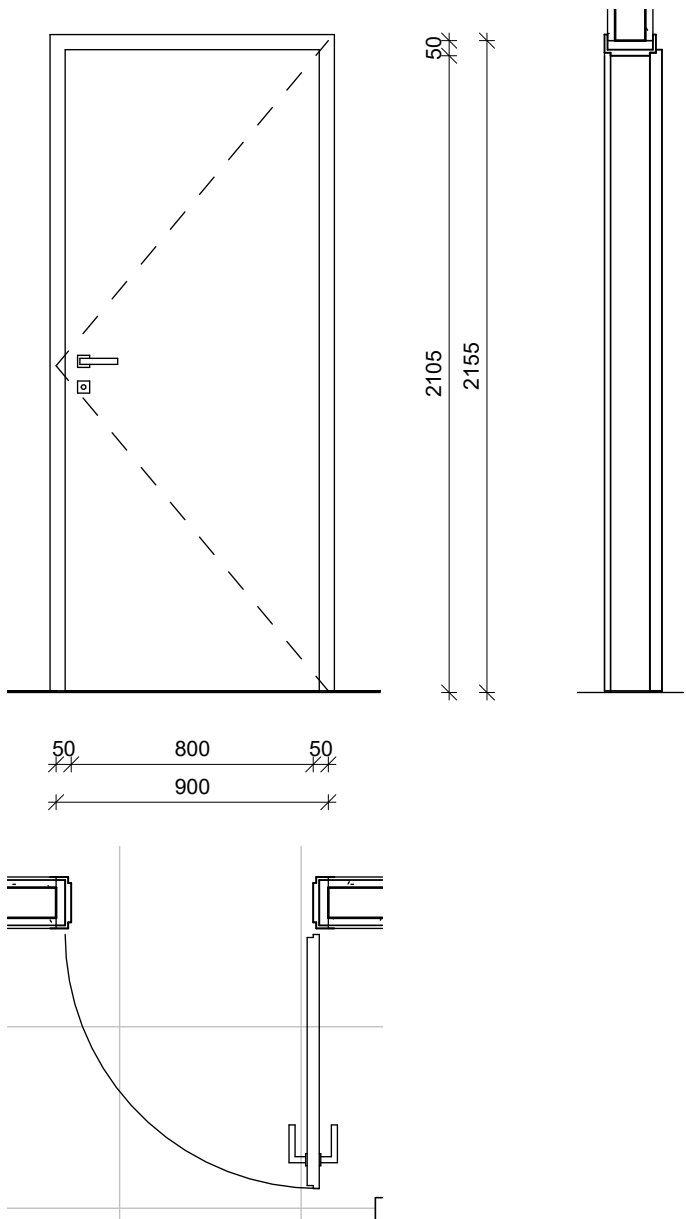
SHEME VRAT		OZNAKA	shema vrat	V1
ŠTEVILO		1L	POLOŽAJ	Prostor za čistila
opis		lesena notranja vrata		
zidarska mera		1,00 x 2,15 m		
svetla mera		0,90 x 2,10 m		
debelina zidu		požarna odpornost /		
zasteklitev		opombe		
zvočna zaščita				
toplotna preh.				

VSE MERE PREVERITI NA OBJEKTU!



SHEME VRAT		OZNAKA	shema vrat	V2
ŠTEVILO		1L + 3D		
POLOŽAJ		Sanitarije, Garderobe		
opis	lesena notranja vrata		krilo	leseno - belo pleskano
zidarska mera	0,90 x 2,15 m		podboj	kovinski - belo pleskan, enake barve kot krilo
svetla mera	0,80 x 2,10 m		kljuka	kovinska - mat izvedbe
debelina zidu		požarna odpornost /		
zasteklitev	/		opombe	* Vrata VK2 v prostoru Sanitarije Moški imajo vgrajeno rešetko dim. 400x200mm;
zvočna zaščita	/			
toplotna preh.	/			

VSE MERE PREVERITI NA OBJEKTU!



HEME VRAT		OZNAKA	shema vrat	V3
ŠTEVILO		3L + 3D		
POLOŽAJ		Tuš in wc kabine		
opis		lesena notranja vrata		
krilo		leseno - belo pleskano		
zidarska mera		0,80 x 2,15 m		
podboj		kovinski - belo pleskan, enake barve kot krilo		
svetla mera		0,70 x 2,10 m		
kljuka		kovinska - mat izvedbe		
debelina zidu		požarna odpornost /		
zasteklitev		/		
opombe		* VK3 imajo vgrajeno rešetko dim. 400x200mm;		
zvočna zaščita		/		
toplotna preh.		/		
		- Sanitarije Ženske - 2 kosa (tuš in wc kabina) - Garderobe civili - 1 kos (tuš) - Garderobe Vojaki - 1 kos (tuš)		

VSE MERE PREVERITI NA OBJEKTU!

