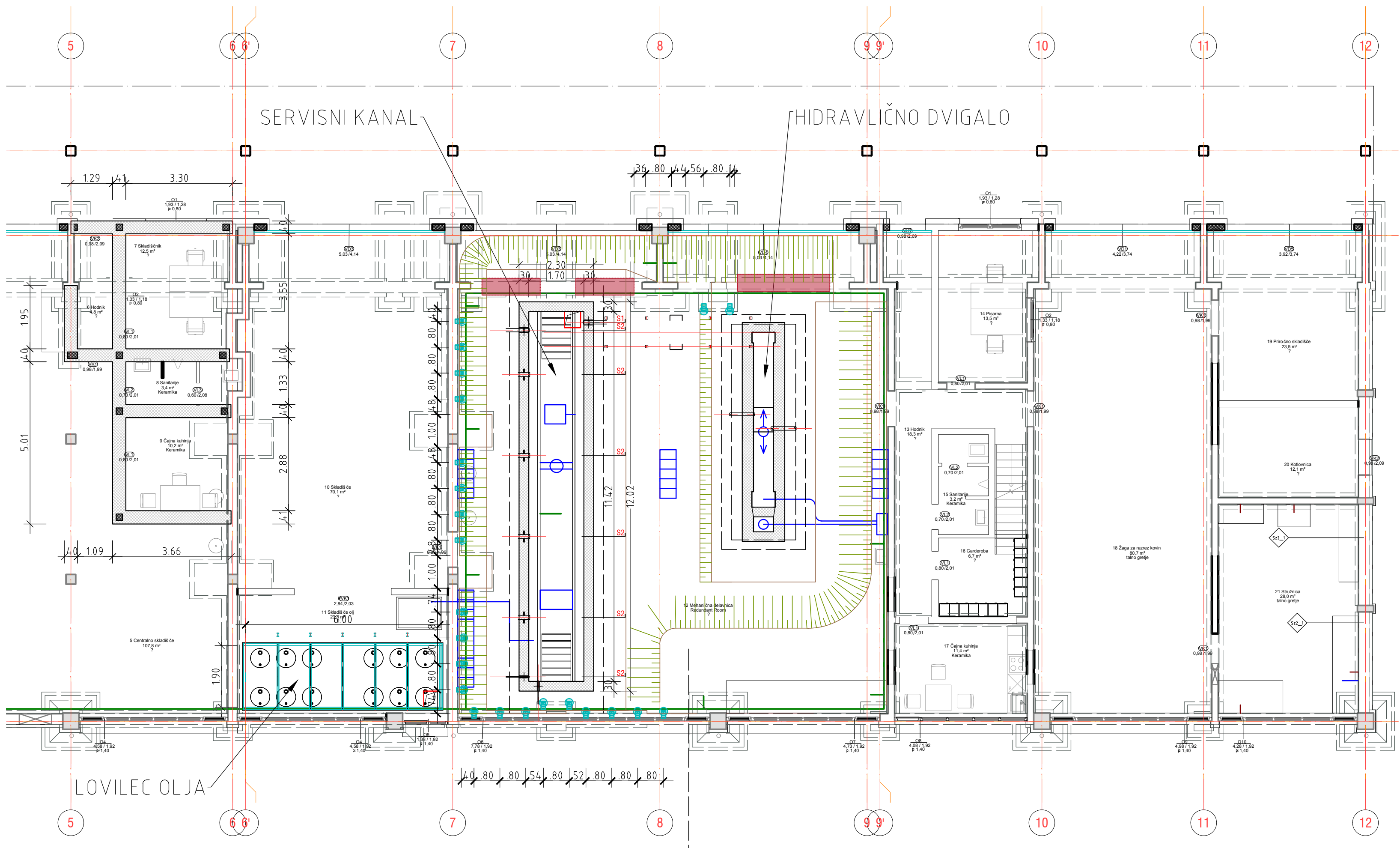


- OPOMBA:
- globina točkovnih temeljev je na koti fliša (podatek iz obstoječe dokumentacije)
 - z uvrtenimi jeklenimi piloti se podpira temelje, ki ne segajo v kompaktni fliš
 - jekleni piloti morajo segati do flišne podlage
 - nosilnost jeklenega pilot 100kN



- Opombe:
- Razred izvedbe: EXC 2 v skladu s SIST EN 1090.
 - Razred protikorozijske zaščite: A3.10 ISO 12944-5.
 - Mere kontrolirati in po potrebi prilagoditi pri montaži na terenu.
 - Pri izdelavi jeklene konstrukcije upoštevati tudi ostalo projektno dokumentacijo.
 - Izdelava in montaža nosilne jeklene konstrukcije mora biti v skladu s SIST EN 1090-1.
 - Vsi sočelni zvari morajo biti izvedeni s prevanitvijo korena.
 - Kvaliteta zvarov mora biti v skladu s SIST EN 1090.
 - Obseg kontrole zvarov mora biti v skladu s tabelo 24 točke 12.4.2.2 SIST EN 1090-1.
 - Varilne deformacije predvidi izvajalec.
 - Vsi neoznačeni zvari so debeline $a = 0,7 \times t_{min}$ (t_{min} = tanjša pločevina v spoju).

MATERIALI			
	ELEMENT	MATERIAL	ZAŠČITNA PLAST
BETON	temelj	C 25/30 XC2 PV-II Dmax 32	5,0 cm
	podložni beton	C 12/15 X0	/
	obbetoniranje	C 25/30 XC2 Dmax 16	4,5 cm
ARMATURA	palice, mreže	B 500B	
JEKLENE KONSTRUKCIJE	nadstrešnica	S 275 J2	
	sidra	M 24 8.8, galvanizirana	

št. odseka: arhivska št.: vrsta dokumentacije: št. priloge: prostor za črtno kodo:

A1 - 004.0551 G.210

št. spremembe datum spremembe opis spremembe

investitor: DARS d.d. Ulica XIV divizije 4, 3000 Celje
vodja projekta: dr. JURE ZAVRTANIK, univ.dipl.inž.arh. A-1537 PA
pooblaščen inženir: MATEJ BREŠAN, univ.dipl.inž.grad. G-2403 PI

projektant: LUZ, d.d. Verovškova 64 1001 Ljubljana
izdal: IZAK FURLAN, dipl.inž.gozd.

izdelovalec načrta: corus inženirji
namen dokumentacije: PZI
strokovno področje načrta: 2 Načrt gradbeništva STAVBE

naziv projekta: REKONSTRUKCIJA ACB POSTOJNA Z IZPOSTAVAMA VIPAVA, LOGATEC IN SENOŽEČE
lokacija: POSTOJNA
objekt: 02 DELAVNICE

vsebina risbe: 10 TLORISI GRADBENA JAMA

datum: 03.2022 št. projekta: 8803/POS št. načrta: 149/20-21 merko: 1 : 100 št. risbe: 210.8.1