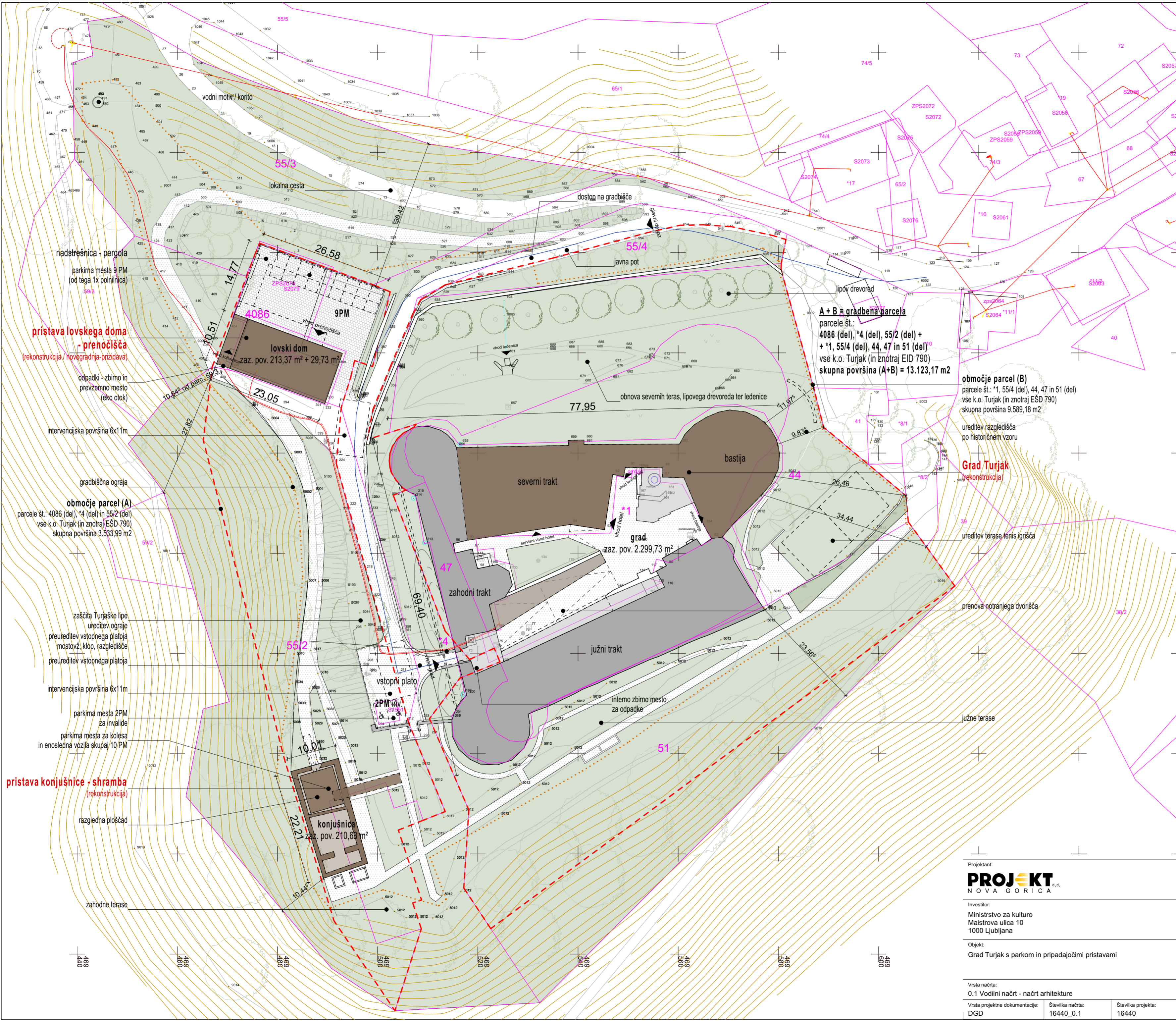


594x420
A. 0,25 m²



Parcela obravnave rekonstrukcije dela Gradu Turjak je neregularne oblike in meji na večje število zemljiških parcel, od katerih je in tudi ostaja objekt obravnave oddaljen v enaki meri, rekonstrukcija objektov se izvaja znotraj obstoječih gabaritov. Odmiki ostanejo obstoječi in se z načrtovanimi posegi ne spreminjajo za izjemo odmika lovskega doma od parcele 59/3, ki pa se spremeni.

objekt	parc. št.	k.o.	odmik (m)
GRAD TURJAK	43	1711 - Turjak	11,97
GRAD TURJAK	41	1711 - Turjak	9,83
GRAD TURJAK	*8/2	1711 - Turjak	26,46
GRAD TURJAK	39	1711 - Turjak	34,44
GRAD TURJAK	59/1	1711 - Turjak	23,56
KONJUŠNICA	59/1	1711 - Turjak	10,44
LOVSKI DOM	59/2	1711 - Turjak	37,82
LOVSKI DOM	59/3	1711 - Turjak	10,65
LOVSKI DOM	4002/27	1711 - Turjak	30,42

Urbanistični kazalci

Zazidana površina:
2.787 m²

a) površina vseh objektov na stiku z zemljiščem
2.753,5 m²

b) tlakovane odprte bivalne površine
821,2 m²

c) tlakovane prometne in funkcionalne površine
1.595,8 m²

d) zelene površine
7.952,8 m²

velikost gradbene parcele (a+b+c+d)
13.123,2 m²

opombe:

- _prikazana objekta gradu in konjušnice sta na stiku z zemljiščem v obstoječih gabariti - gabariti objektov se ne povečujejo
- odmiki od sosednjih zemljišč in objektov potemtakem ostajajo nespremenjeni
- _lovski dom je na stiku z zemljiščem v obstoječih gabariti - gabariti objektov se ne povečujejo
- odmiki obstoječega objekta od sosednjih zemljišč in objektov potemtakem ostajajo nespremenjeni
- _pridelek kotlovnice in nadstreška oz. pergole ob lovskem domu sta nova gabariti in odmiki od sosednjih zemljišč in objektov so navedeni oz. skotirani v grafiki

LEGENDA

- zemljišče za gradnjo = gradbena parcela (meja posega krajinske ureditve)
- urejena parcelna meja
- območje gradbišča
- obstoječi objekti
- predmet obnove oz. posega
- zatravitev / zazelenitev
- vodno vgrajen pesek
- betonski tlakovci s peskom
- tlakovane površine
- asfaltirane površine

Grad Turjak
(rekonstrukcija)

Projekant:
PROJEKT
NOVA GORICA

Investitor:
Ministrstvo za kulturo
Maistrova ulica 10
1000 Ljubljana

Objekt:
Grad Turjak s parkom in pripadajočimi pristavami

Vrsta načrta:
0.1 Vodilni načrt - načrt arhitekture

Vrsta projektna dokumentacije:
DGD

Številka načrta:
16440_0.1

Številka projekta:
16440

Risba:
Gradbena in ureditvena situacija

Merilo:
1:500

Vodja projektiranja:
TEJA SAVELLI, univ.dipl.inž.arh.

Pobliščeni arhitekt:
TINE KLJUN, dott.mag.arch.

Sodelavka/Sodelavec:
TINKARA KODELJA, univ.dipl.inž.arh.

Datum:
Julij 2023

Spremembe:

Id. št.:
ZAPS 1389 PA*

Id. št.:
ZAPS 1604 PA*

Id. št.:
ZAPS 1677 PA*

Številka lista:
0.2