

# **POPIS NOTRANJE OPREME**

## **OBJEKT ŠT. 3 V VOJAŠNICI BARONA ANDREJA ČEHOVINA**

### **1. SPLOŠNO**

- Predmet popisa je notranja oprema objekta št. 3 v Vojašnici BAČ.
- Poleg tipske opreme prostorov kot so pisarne se posebej oblikuje nekatere detajle vhodne avle (prostor št. 2), kapelice (15), večje pisarne (45) in sob-spalnic (47, 48 in 49) ter posameznih kosov opreme.
- Leseni elementi pohištvene opreme se izdelajo iz masivnega hrastovega lesa I kvalitete, vezane plošče breza B/B, vezana plošča bukev B/B, vodoobstojne vezane plošče in oplemenitene iverne plošče, razreda E1 z melaminsko folijo v teksturi lesa in ABS robovi, debeline min. 2mm v barvi površine. Površinska obdelava mora biti kakovostna – melamin debeline minimalno 0,4mm, visoko obstojna folija 1. kvalitete, površinska obdelava mora omogočati mokro čiščenje z običajnimi čistili. Barvo potrdi naročnik po uvedbi izvajalca v delo, na podlagi vzorcev, ki jih predloži izvajalec.
- Vse barve materialov pred dobavo potrdi naročnik na podlagi vzorcev, ki jih dostavi izvajalec.
- Na zahtevo naročnika mora izvajalec pred dobavo posameznih elementov naročniku v potrditev dostaviti vzorce materialov, ali ustrezno tehnično dokumentacijo, iz katere bo razvidna zahtevana kvaliteta materialov, oziroma opreme.
- Za vso opremo, ki ni dobavljiva na trgu in jo je potrebno izdelati po naročilu, izvajalec za svoje potrebe sam izdela delavniške risbe
- Pri dobavi, vnosu in montaži opreme mora izvajalec paziti, da ne pride do poškodb inštalacij, ometov ter talnih in stenskih oblog. V primeru poškodb, nastalih s strani izvajalca, jih ta sanira na svoje stroške.
- Izvedba zajema izdelavo, dobavo, vse horizontalne in vertikalne Transporte, vgradnjo in montažo opreme.
- Oprema mora biti izvedena na način, da je v celoti funkcionalna, kar pomeni, da so v celoti zajeti vsi montažni in pritrdilni materiali ter dela, vključno z vsemi material in deli, ki so potrebna za delovanje čajnih kuhinj, da je vzdržljiva in enostavna za vzdrževanje.
- Zajeto je finalno gospodinjstvo čiščenje vse dobavljene in montirane opreme, vključno s finalnim gospodinjstvom čiščenjem talnih površin prostorov.

### **2. KARAKTERISTIKE OPREME**

- Predmet naročila je tipska pisarniška oprema, tipska kovinske oprema, oprema, ki bo izdelana po meri ter tehnična in drobna oprema.
- Izvajalec je pred pričetkom del dolžan prostore pregledati in premeriti ter po potrebi uskladiti dimenzije posameznih kosov opreme.
- Oprema mora ustrezati zahtevam Uredbe o zelenem javnem naročanju (Uradni list RS, št. 102/11, spremembe Uradni list RS, št. 18/12, 24/12, 64/12, 2/13, 89/14).
- V projektu se izdelajo po meri, a racionalno in namensko nekatere elementi kot npr. tudi naslednji:
  - 1. vhodna avla (prostor št. 2), -- polkrožni govorniški oder, krožna klop,
  - 2. kapelica (15), -- bunka vrat, kropilnik, stola, klopi, obok oltarja, oltar, ambon, notranjost kapelice s steno za oltarjem in tlak oltarja
  - 3. večja pisarna (45) -- centralni poudarek med ročicami lesene strešne konstrukcije v slemenu z linijsko led osvetlitvijo
  - 4. sobe-spalnic za nastanitev (47, 48 in 49) -- po ena stena v sobi obložena s slovenskim marmorjem, tonalitom ipd., z oblikovanim stolom, posteljo, pisalno mizo, nočno omarico, omaro.

- Pri izdelavi elementov po meri se predvideva, da je izvajalec usposobljen za pridobljeno delo in zna brati tehnične risbe ter deluje v skladu z "načelom dobrega gospodarjenja" in "v dobri veri - in bona fide" ter vsako morebitno spremembo detajla predlaga v smislu izboljšanja tehnike ter vsakokrat ter pravočasno v skladu s pogodbenimi roki prej predloži v pregled in v predhodno potrditev investitorju.

### 3. OPIS POSTAVK

**Vse mere preveriti na objektu!**

**Sestavni del Opisa postavk so tudi Detajli stikov!**

#### MIZE

**1** (številka pozicije)

##### **M-pis 1 PISARNIŠKA MIZA**

- tlorisna dimenzija 800/1600 mm
- skupna višina podnožja in mizne ploskve = 740 mm (+/- 1cm)
- konstrukcija podnožja pohištena cev 60/30/2 mm ; »C« oblika - dve nogi in prečka
- vsi stiki in vse odprtine polno zavarjeni, zaprti
- noge so medsebojno povezane z inštalacijskim kablom, ki nudi prostor za razvod kablov in pritrditev inštalacij
- vsi kovinski deli MAT prašno lakirani v RAL 7035
- mizna ploskev iveral d = 38 mm, abs stranice v MAT barvi lesa hrast natur v debelini 2 mm,
- zgornja in spodnja ploskev melaminska smola v MAT barvi lesa hrast natur
- površina mize ne sme imeti leska in ne sme biti hladna na dotik
- mizna plošča je na kovinsko nosilno »C« konstrukcijo privijačena preko distančnikov višine 20 mm s skritimi vijaki - izgled plavajoče mizne plošče
- PVC čepki na nogah so sive barve in tesno vloženi, čepki z regulacijo
- kot npr. Gonzaga model Smart ali enakovredno

**2** (številka pozicije)

##### **M-pis 2 PISALNA MIZA SOBE ZA NASTANITEV - izdelava se po detajlu št. 1**

- tlorisna dimenzija 600/120 mm
- skupna višina podnožja in mizne ploskve = 740 mm (+/- 1cm)
- konstrukcija podnožja in pisalne površine je cev iz brušenega inoxa 40 x 40 x 2 mm in kot podloga tapeciranju in marmorju pod pisalno površino vezana plošča breza kvalitete B/B v furnirju hrast natur MAT,
- vsi stiki inoxa polno varjeni, vsi stiki z vezano ploščo vijačeni z inox vogalniki pod pisalno površino in tapecirana površina nevidno vijačena v inox nogice po sistemu "na pero"
- marmorna plošča mora biti gladko polirana in iz enega kosa d=20mm ter imeti jasno izraženo močno pisano strukturo, ki se jo smiselno razporedi po vzorcu, ki ga predhodno, po pregledu fotografij marmornih plošč odobri investitor po e-pošti ali na sestanku pred dobavo plošč. Rob plošče je raven, poliran, z zaobljenimi robovi zgoraj in vertikalno ob strani v radiusu 3 mm.
- marmorna plošča se na leseno lakirano podlago (vezana plošča breza B/B in furnir hrast, skupaj d=38 mm) lepi na stik s tankim, max. 0.5 mm debelim, trakovnim, obojestranskim lepilom primernim za kamnoseško montažo.
- vsaka spalnica ima drugačen marmor (ali granit) po izbiri investitorja, ki pa mora biti skladen z izbranim marmorjem (ali granitom) za steno te spalnice
- PVC čepki na nogah so sive barve in tesno vloženi, čepki z regulacijo

### 3 (številka pozicije)

#### **M-odl ODLAGALNA MIZA**

- tlorisna dimenzija 500/1600 mm
- skupna višina podnožja in mizne ploskve = 740 mm (+/- 1cm)
- konstrukcija podnožja pohištvena cev 60/30/2 mm ; »C« oblika - dve nogi in prečka
- noge so medsebojno povezane z inštalacijskim kablom, ki nudi prostor za razvod kablov in pritrditev inštalacij
- vsi stiki in vse odprtine polno zavarjeni, zaprti
- vsi kovinski deli MAT prašno lakirani v RAL 7035
- mizna ploskev iveral d = 38 mm, abs stranice v MAT barvi lesa hrast natur v debelini 2 mm, zgornja in spodnja ploskev melaminska smola v MAT barvi lesa hrast natur
- mizna plošča je na kovinsko nosilno »C« konstrukcijo privijačena preko distančnikov višine 20 mm s skritimi vijaki - izgled plavajoče mizne plošče
- PVC čepki na nogah so sive barve in tesno vloženi, čepki z regulacijo
- kot npr. Gonzaga model Smart ali enakovredno

### 4 (številka pozicije)

#### **M-jed JEDILNA MIZA (čajna kuhinja)**

- tlorisna dimenzija 600/800 mm
- skupna višina podnožja in mizne ploskve = 740 mm (+/- 1cm)
- konstrukcija podnožja pohištvena cev 50/50/2 mm
- vsi stiki in vse odprtine polno zavarjeni, zaprti
- vsi kovinski deli MAT prašno lakirani v RAL 7035
- mizna ploskev iveral d = 38 mm, abs stranice v MAT barvi lesa hrast natur v debelini 2 mm, zgornja in spodnja ploskev melaminska smola v MAT barvi lesa hrast natur
- stik med podnožjem in mizno ploščo z vijaki poglobljenimi v pohištveno cev
- PVC čepki na nogah so sive barve in tesno vloženi, čepki z regulacijo

### 5 (številka pozicije)

#### **M-tisk MIZA ZA TISKALNIK**

- tlorisna dimenzija 800/1200 mm
- skupna višina podnožja in mizne ploskve = 500 mm (+/-1cm)
- konstrukcija podnožja pohištvena cev 50/50/2 mm
- vsi stiki in vse odprtine polno zavarjeni, zaprti
- vsi kovinski deli MAT prašno lakirani v RAL 7035
- mizna ploskev iveral d = 38 mm, abs stranice v MAT barvi lesa hrast natur v debelini 2 mm, zgornja in spodnja ploskev melaminska smola v MAT barvi lesa hrast natur
- stik med podnožjem in mizno ploščo z vijaki poglobljenimi v pohištveno cev
- PVC čepki na nogah so sive barve in tesno vloženi, čepki z regulacijo

### 6 (številka pozicije)

#### **M-klub KLUBSKA MIZA nizka (savna)**

- tlorisna dimenzija 800/800 mm
- skupna višina podnožja in mizne ploskve = 500 mm (+/-1cm)
- konstrukcija podnožja pohištvena cev 50/50/2 mm
- vsi stiki in vse odprtine polno zavarjeni, zaprti
- vsi kovinski deli MAT prašno lakirani v RAL 7035
- mizna ploskev iveral d = 38 mm, abs stranice v MAT barvi lesa hrast natur v debelini 2 mm, zgornja in spodnja ploskev melaminska smola v MAT barvi lesa hrast natur
- stik med podnožjem in mizno ploščo z vijaki poglobljenimi v pohištveno cev
- PVC čepki na nogah so sive barve in tesno vloženi, čepki z regulacijo

## STOLI IN KLOPI

7 (številka pozicije)

### S-pis PISARNIŠKI STOL Z ROKONASLONI

- robustne izvedbe, stabilen in mora omogočati udoben položaj in neovirano premikanje
- materiali primerni za enostavno higiensko vzdrževanje in čiščenje
- trpežno blago z odpornostjo proti obrabi najmanj 120.000 ciklov
- plastični (spodnji del) sedeža ne sme segati preko oblazinjenega dela
- **podvozje** stabilno, kovinsko (kromirano), petkrako, vrtljivo, premično, kolesa na nogah so GUMIJASTA, da ne puščajo raz na tlaku
- **sedalo** mora biti oblazinjeno, prešito s tekstilom. Nastavljivo mora biti po višini. Najnižja višja točka sedala, merjeno od tal do spodnjega roba sedala brez oblazinjenja mora biti od 38 do 40 cm, najvišja pa od 49 do 55 cm. Širina sedala v najširšem delu mora biti od 49 do 52 cm, v najožjem delu sedala pa od 43 do 45 cm. Globina sedala mora biti od 44 do 52 cm. Odmik sedalne plošče v horizontalni smeri mora biti od 5 do 7 cm. Črne barve.
- Synhro mehanizem: Mehanizem je ustavljiv v sedmih pozicijah, omogoča prosto nihanje sedeža in naslona z nastavitvijo trdote nihanja glede na težo uporabnika. nastavev trdote mehanizma s stransko ročico. Mehanizem mora omogočati dodatno mikro nastavev kota med sedežem in naslonom v vsaki poziciji. Možnost nastavitve samostojnega negativnega naklona sedeža in naslona
- **naslonjalo** mora nuditi oporo pri sedenju. Biti mora mrežaste strukture. Dimenzija najširšega dela naslonjala mora biti od 48 do 51 cm, najožji del naslonjala pa od 39 do 44 cm. Višina naslonjala, merjeno od zgornjega roba sedalne površine mora biti od 62 do 69 cm. Naslonjalo mora biti nastavljivo po višini in naklonu. Omogočeno elastično podajanje naslonjala pri spreminjanju naklona hrbta. Črne barve.
- **ledvena opora** mora nuditi oporo ledvenemu delu hrbtenice. Biti mora oblazinjena. Nastavljiva po višini in globini. Širina oblazinjene ledvene opore mora biti od 25 do 30 cm, višina ledvene opore pa od 11 do 14 cm.
- **naslon za roke** mora imeti mehka ročna opirala, nastavljiva po višini ter naprej in nazaj. Širina naslonjala za roke mora biti od 7 do 10 cm, dolžina pa od 22 do 30 cm.
- **naslon za glavo** mora nuditi oporo za glavo ali vrat. Naslon za glavo mora biti nastavljiv po višini in naklonu.
- nosilnost minimalno 125 kg
- primerno za velikosti oseb od 160 do 195 cm (stol mora omogočati prilagoditev višine sedala za osebe nižje rasti z menjavo dviznega mehanizma);
- pripadajoča k stolu je tudi opora za noge (ločen element – ni sestavni del stola), dolga najmanj 450 mm in široka 350 mm, stabilna, nederseča in mora omogočati udoben položaj nog - mora biti dovolj visoka in z nastavljivim naklonom

8 (številka pozicije)

### S-pvc KONFERENČNI NAKLADALNI STOL - kot npr. vzorec na fotografiji

- robustne izvedbe, stabilen
- materiali primerni za enostavno higiensko vzdrževanje in čiščenje
- konstrukcija stola je kovinska, varjena in sega do tretjine naslona; štiri noge
- sedalo in naslonjalo morata biti v črni ali temno modri barvi
- sedalo mora biti na zunanjem robu sedalne površine rahlo ukrivljeno navzdol. Širina sedala mora biti od 45 do 47 cm, globina pa mora biti 40 do 44 cm;
- naslon (z režami ali brez) in sedalo sta v enem kosu iz PVC, rahlo podajen na vrhu
- naslonjalo mora biti ergonomsko oblikovano. Širina naslonjala mora biti od 45 do 47 cm, višina pa mora biti 33 do 37 cm
- odmik sedala od naslonjala mora biti 5 do 7 cm;
- čepki na nogah na stiku s tlemi so PVC ali guma takšni, da ne puščajo raz na tlaku
- višina stola, merjeno od tal do spodnjega roba sedala, mora biti od 40 do 45 cm.

- nosilnost stola mora biti do 120 kg;
- stoli morajo imeti možnost nalaganja eden na drugega – nalagalni
- stol S-pvc mora biti iz iste družine kot S-tex
- kot npr. Spacio Actiu ali enakovredno



**9** (številka pozicije)

**S-tex KONFERENČNI NAKLADALNI STOL - oblazinjen**

- robustne izvedbe, stabilen
- materiali primerni za enostavno higiensko vzdrževanje in čiščenje
- konstrukcija stola je kovinska, varjena in sega do tretjine naslona; štiri noge
- sedalo in naslonjalo morata biti v črni ali temno modri barvi
- sedalo mora biti na zunanjem robu sedalne površine rahlo ukrivljeno navzdol. Širina oblazinjenega dela sedala mora biti od 45 do 47 cm, globina oblazinjenega dela sedala pa mora biti 40 do 44 cm;
- naslon (z režami ali brez) in sedalo sta v enem kosu iz PVC, rahlo podajen na vrhu
- naslonjalo mora biti ergonomsko oblikovano. Širina oblazinjenega dela naslonjala mora biti od 45 do 47 cm, višina oblazinjenega dela naslonjala pa mora biti 33 do 37 cm
- stol mora imeti oblazinjen sedež in naslon. Material, iz katerega je tapeciran, mora imeti vodoodbojni nanos;
- odmik oblazinjenega dela sedala od oblazinjenega dela naslonjala mora biti 5 do 7 cm;
- čepki na nogah na stiku s tlemi so PVC ali guma takšni, da ne puščajo raz na tlaku
- višina stola, merjeno od tal do spodnjega roba oblazinjenega dela sedala, mora biti od 40 do 45 cm.
- nosilnost stola mora biti do 120 kg;
- stoli morajo imeti možnost nalaganja eden na drugega – nalagalni
- stol S-tex mora biti iz iste družine kot S-pvc

**10** (številka pozicije)

**S-sob OBLAZINJENI STOL V SOBAH - izdelava se po detajlu št. 2**

- brušeni inox,
- dimenzije okvirja 40/40/2 mm,
- vsi stiki polno varjeni,
- hrbet je v naklonu in tapeciran v usnju d=2mm v barvi po izbiri investitorja (barvno skladno s posteljo)
- PVC čepki na nogah so sive barve in tesno vloženi ali pritrjeni, čepki z regulacijo višine

**11** (številka pozicije)

**S-klop SEDEŽNA KLOP (garderoba) - izdelava se po detajlu št. 3**

- tlorisna dimenzija 450/2000 mm
- višina sedišča 480 mm (+/- 1 cm)
- tlorisna oblika pravokotna z enim vogalom v radiju 300 mm
- konstrukcije in sedalna ploskva iveral d=38 mm, abs stranice v MAT barvi lesa hrast natur v debelini 2 mm
- zgornja in spodnja ploskev melaminska smola v MAT barvi lesa hrast natur
- PVC čepki na nogah so sive barve in tesno vloženi ali pritrjeni, čepki z regulacijo višine

**12** (številka pozicije)

**S-sav SEDEŽNA KLOP (savna)**

- tlorisna dimenzija 450/1600 mm
- vse ostalo kot S-klop

**13** (številka pozicije)

**S-fiz SEDEŽNA KLOP (fizioterapija)**

- tlorisna dimenzija 450/1200 mm
- vse ostalo kot S-klop

**14** (številka pozicije)

**S-avl POLKROŽNA SEDEŽNA KLOP (avla) - izdelava se po detajlu št. 4**

- masiven hrastov les I. kvalitete.
- MAT lak natur,
- vsi stiki vijčani in lepljeni,
- zavetrovanje v višini 200 mm se izvede po detajlu
- pod nogicami filc podloga.

**15** (številka pozicije)

**S-f1 FOTELJ ENOSED (soba)**

- fotel standardnih dimenzij (780x720xh975 +/- 20mm)
- brez ostrih robov
- v celoti oblazinjen
- usnjen, usnje v barvi po izbiri naročnika
- naslon za hrbet in roke sta enake višine in v celoti tapecirana
- med hrbtnim naslonom in sedalom je reža
- fotelj je na kovinskih kromiranih nogicah višine 10 cm

**16** (številka pozicije)

**S-f3 FOTELJ TROSED (pisarna mansarda)**

- fotelj standardnih dimenzij (1775x720xh975 +/- 20mm)
- brez ostrih robov
- v celoti oblazinjen
- usnjen, usnje v barvi po izbiri naročnika
- naslon za hrbet in roke sta enake višine in v celoti tapecirana
- med hrbtnim naslonom in sedalom je reža

- fotelj je na kovinskih kromiranih nogicah višine 10 cm

## OMARE

### 17 (številka pozicije)

#### **O-pv PISARNIŠKA OMARA VISOKA**

- dimenzije širine 800 x globine 400 x višine 2000 mm (1900+100 cokel)
- cokel mora biti opremljen s skritimi regulacijskimi nogicami
- iveral d = 18 mm
- melaminska smola in abs robovi (vidni 2mm, ostalo 1mm), vse v MAT barvi lesa hrast natur
- zunanost, vrata, police in notranjost omare vse v MAT barvi lesa hrast natur
- število polic na omaro 5
- police so prestavljive v hodu a' 64 mm in ležijo na kovinskih vtičnih konzolah
- ročka za odpiranje inox brušen okrogle oblike
- odmične spone vrat robustne izvedbe, clip on izvedbe
- kot odpiranja vrat 110 stopinj
- hrbet iveral d=18mm v notranjosti omare v MAT barvi lesa hrast natur

### 18 (številka pozicije)

#### **O-pn PISARNIŠKA OMARA NIZKA**

- dimenzije širine 800 x globine 400 x višine 740 mm
- od tega cokel višine 100 mm
- cokel mora biti opremljen s skritimi regulacijskimi nogicami
- število polic na omaro 1
- ročka za odpiranje inox brušen okrogle oblike
- hrbet iveral d=18mm v notranjosti omare v MAT barvi lesa hrast natur
- iveral d = 18 mm
- melaminska smola in abs robovi (vidni 2mm, ostalo 1mm), vse v MAT barvi lesa hrast natur
- zunanost, vrata, police in notranjost omare vse v MAT barvi lesa hrast natur
- odmične spone vrat robustne izvedbe, clip on izvedbe
- kot odpiranja vrat 110 stopinj

### 19 (številka pozicije)

#### **O-pred PISARNIŠKI PREDALNIK NA KOLESIH**

- dimenzije širine 430 x globine 550 x skupne višine skupaj s kolesi 570 mm
- iveral d = 18 mm
- melaminska smola in abs robovi (vidni 2mm, ostalo 1mm), vse v MAT barvi lesa hrast natur
- zunanost in notranjost omare vse v MAT barvi lesa hrast natur
- število predalov 3
- zaklepanje s cilindrično ključavnico z vgrajenim varnostnim sistemom za odpiranje le enega predala hkratno
- notranjost predalov v celoti kovinska (ne metabox) z monolitno vgrajenimi vodili predalov s počasnim zapiranjem
- ročka za odpiranje inox brušen okrogle oblike
- hrbet iveral zunaj in znotraj v MAT barvi lesa hrast natur d = 18 mm
- 4 kolesa z gumijasto oblogo

### 20 (številka pozicije)

#### **O-r40 KOVINSKI REGAL 40**

- kovinski stebrički s perforacijo za nastavljanje višine polic in kovinske police
- dimenzije 800/400/2500 mm
- od tal do pod prve police je 150 mm

- debelina pločevine 2 mm
- prašno barvani
- barva MAT RAL 7035
- 7 polic/regal
- nosilnost 130 kg/polico
- v primeru linijskega združevanja več regalov so vmesni stebrički enojni

## 21 (številka pozicije)

### **O-čist KOVINSKA OMARA ZA ČISTILA**

- dimenzije 800/400/1950 mm +/- 2%
- od tega je cokel višine do 150 mm
- debelina pločevine 0,6 mm
- prašno barvana
- barva stranic in notranjosti siva

## 22 (številka pozicije)

### **O-čaj ČAJNA KUHINJA - izdelava se po detajlu št. 5**

- izdelava kuhinje skladno s priloženim načrtom in obvezno predhodno preveritvijo mer na objektu!
- višina pulta je na 900 mm
- cokel vseh stoječih omaric je 150 mm
- vse zunanje in vse notranje površine iverala d=18 mm so v MAT barvi lesa hrast
- police so prestavljive v hodu a' 5 cm in ležijo na kovinskih vtičnih konzolah
- vratca in fronte predalov so iveral d= 18 mm z melaminsko smolo v barvi lesa hrast in abs nalimki v enaki barvi
- vsa vodila in tečaji so robustne izvedbe z mehkim zapiranjem
- ročaj iz brušenega aluminija dolžine 250 do 300 mm po izboru naročnika na osnovi vsaj 5 vzorcev, ki jih predloži investitor
- odmične spone vrat robustne izvedbe, škarje štiritočkovne, širokokotne 35 mm, clip on, kot npr. Hettich DIY
- kot odpiranja vrat 165 stopinj, ki se lahko regulira na 120 stopinj, samodejni tečaj z zaskočno tehnologijo, integrirana nastavitev globine 4 mm, nastavitev višine prek montažne plošče, brez štrline vrat, material ročice tečaja jeklo, ponikljano/tlačno liti cink, material posodice jeklo, ponikljano
- hrbet lesomal v notranjosti omare v barvi lesa hrast natur d = 4 mm
- pult je ultrapas d=1.1mm v MAT barvi RAL 9007 in postforming na robovih v barvi RAL 9007
- inox brušen plošča kot stenska obloga z izrezi za vtičnice in vse prehode, natur, cca 2600 x 650 mm, d=3mm. Obloga mora biti iz enega kosa.
- vodovodna armatura se izvede vključno z vsemi elementi in delom ter priključitvijo na hladno in toplo vodo ter v odtok
- vodovodna stoječa armatura je robustne izvedbe z mešalno masivno ročko, z visokim lokom cca 390 mm, krom izvedbe kot npr. Herz Unitas e20
- pomivalno korito enojno, z odcejalno površino dimenzij 800 mm x 45 mm
- debelina inox pločevine kuhinjskega pomivalnega korita d = 1 mm
- spodaj na koritu nalimek za zvočno izolacijo
- Vse mere preveriti na objektu!

## 23 (številka pozicije)

### **O-so1 STOJALO ZA OROŽJE -- ENOREDNO - izdelava se po detajlu št. 6**

- izvedba po izrisanem detajlu,
- konstrukcija podstavka pohištena cev 40/40/2 mm,
- stiki polno varjeni po vseh obodih
- kovinska konstrukcija MAT prašno lakirano v RAL 7035



- konstrukcija omare lesena vezana bukova plošča d = 20 mm, tudi hrbet je enaka vezana plošča in d = 20 mm
- vsi stiki vijačeni in lepljeni
- vsi robovi gladki
- vrezi in poglobitve po detajlu imajo tudi gladke robove in so strojno izdelani
- zgornja pomična polica za naslon puške sloni na vsaki strani na kovinskem prečnem zatiču
- pomik ima hod 50 mm, število hodov 5
- stik s kovinskim podstavkom vijačen 4x s poglobljenim vijakom
- les dvakrat barvan z lakom za večje obremenitve MAT natur, na otip mora biti popolnoma gladka površina
- PVC čepki na nogah so sive barve in tesno vloženi, možnost regulacije višine

## 24 (številka pozicije)

### **O-gar1 GARDEROBNE OMARICE (garderoba)**

- dimenzije širine 500 x globine 600 x višine 2000 mm
- od tega cikel višine do 150 mm
- iveral d = 18 mm
- melaminska smola in abs robovi, vse v MAT barvi lesa hrast natur
- zunanost in notranost omare vse v MAT barvi lesa hrast natur
- število polic na omaro 3
- omara ima kovinski inox drog za obešanje oblek
- v obseg te postavke sodi tudi 5 obešalnikov iz inox žice debeline 5 mm
- polici sta v spodnjih 500 mm višine prestavljive v hodu a' 50 mm in ležita na kovinskih vtičnih konzolah
- ročaj iz brušenega aluminija dolžine 250 do 300 mm po izboru naročnika na osnovi vsaj 5 vzorcev, ki jih predloži investitor
- odmične spone vrat robustne izvedbe, škarje štiritočkovne, širokokotne 35 mm, clip on, kot npr. Hettich DIY
- kot odpiranja vrat 165 stopinj, ki se lahko regulira na 120 stopinj, samodejni tečaj z zaskočno tehnologijo, integrirana nastavitev globine 4 mm, nastavitev višine prek montažne plošče, brez štrline vrat, material ročice tečaja jeklo, ponikljano/tlačno liti cink, material posodice jeklo, ponikljano
- hrbet lesomal v notranosti omare v MAT barvi lesa hrast natur d = 4 mm

## 25 (številka pozicije)

### **O-gar2 GARDEROBNE OMARICE (zakristija)**

- dimenzije širine 800 x globine 600 x višine 2000 mm
- od tega cikel višine do 150 mm
- iveral d = 18 mm
- melaminska smola in abs robovi, vse v MAT barvi lesa hrast natur
- zunanost in notranost omare vse v MAT barvi lesa hrast natur
- število polic na omaro 2
- omara ima kovinski inox drog za obešanje oblek
- v obseg te postavke sodi tudi 5 obešalnikov iz inox žice debeline 5 mm
- polici sta v spodnjih 500 mm višine prestavljive v hodu a' 50 mm in ležita na kovinskih vtičnih konzolah
- ročaj iz brušenega aluminija dolžine 250 do 300 mm po izboru naročnika na osnovi vsaj 5 vzorcev, ki jih predloži investitor
- odmične spone vrat robustne izvedbe, škarje štiritočkovne, širokokotne 35 mm, clip on, kot npr. Hettich DIY
- kot odpiranja vrat 165 stopinj, ki se lahko regulira na 120 stopinj, samodejni tečaj z zaskočno tehnologijo, integrirana nastavitev globine 4 mm, nastavitev višine prek montažne plošče, brez štrline vrat, material ročice tečaja jeklo, ponikljano/tlačno liti cink, material posodice jeklo, ponikljano
- hrbet lesomal v notranosti omare v MAT barvi lesa hrast natur d = 4 mm

## 26 (številka pozicije)

### **O-gar3 GARDEROBNE OMARICE (soba za nastanitev) - izdelava se po detajlu št. 7**

- dimenzije širine 700 x globine 500 x višine 2000 mm
- od tega cokel višine do 150 mm
- iveral d = 18 mm
- melaminska smola in abs robovi, vse v MAT barvi lesa hrast natur
- zunanost in notranost omare vse v MAT barvi lesa hrast natur
- število polic na omaro 2
- omara ima kovinski inox drog za obešanje oblek
- v obseg te postavke sodi tudi 5 obešalnikov iz inox žice debeline 5 mm
- polici sta v spodnjih 500 mm višine prestavljive v hodu a' 50 mm in ležita na kovinskih vtičnih konzolah
- ročaj skladno z detajlom risbe omarice izdelan iz marmorja v pripadajoči barvi posamezne sobe
- odmične spone vrat robustne izvedbe, škarje štiritočkovne, širokokotne 35 mm, clip on, kot npr. Hettich DIY
- kot odpiranja vrat 165 stopinj, ki se lahko regulira na 120 stopinj, samodejni tečaj z zaskočno tehnologijo, integrirana nastavitev globine 4 mm, nastavitev višine prek montažne plošče, brez štrline vrat, material ročice tečaja jeklo, ponikljano/tlačno liti cink, material posodice jeklo, ponikljano
- hrbet lesomal v notranosti omare v MAT barvi lesa hrast natur d = 4 mm
- marmorna plošča za ročaj se na leseno lakirano podlago vijači po detajlu
- vsaka spalnica ima drugačen marmor (ali granit) po izbiri investitorja, ki pa mora biti skladen z izbranim marmorjem (ali granitom) za steno te spalnice

## 27 (številka pozicije)

### **O-gar4 GARDEROBNE OMARICE (fizioterapija) - izdelava se po detajlu št. 8**

- dimenzije širine 700 x globine 500 x višine 2000 mm
- od tega cokel višine do 150 mm
- iveral d = 18 mm
- melaminska smola in abs robovi, vse v MAT barvi lesa hrast natur
- zunanost in notranost omare vse v MAT barvi lesa hrast natur
- število polic na omaro 5
- police so prestavljive v hodu a' 50 mm in ležijo na kovinskih vtičnih konzolah
- ročaj iz brušenega aluminija dolžine 250 do 300 mm po izboru naročnika na osnovi vsaj 5 vzorcev, ki jih predloži investitor
- odmične spone vrat robustne izvedbe, škarje štiritočkovne, širokokotne 35 mm, clip on, kot npr. Hettich DIY
- kot odpiranja vrat 165 stopinj, ki se lahko regulira na 120 stopinj, samodejni tečaj z zaskočno tehnologijo, integrirana nastavitev globine 4 mm, nastavitev višine prek montažne plošče, brez štrline vrat, material ročice tečaja jeklo, ponikljano/tlačno liti cink, material posodice jeklo, ponikljano
- hrbet lesomal v notranosti omare v MAT barvi lesa hrast natur d = 4 mm

## 28 (številka pozicije)

### **O-noč NOČNA OMARICA (soba za nastanitev) - izdelava se po detajlu št. 9**

- dimenzije 400 x 400 x 410 mm
- Izdelava, dobava in montaža nočne omarice na pozicijo po detajlu in načrtu.
- marmorne plošče d=20 mm po izbiri investitorja skladne z marmorjem stene in mize ter ročaja omare,
- vogali zaokroženi skladno z detajlom,
- štiri inox noge z distančniki in vrhnjo polkrožno glavico brez utorov ter gumijasto podložko v barvi RAL 7035.

**29** (številka pozicije)

**O-kov KOVINSKA OMARA OGNJEVARNA**

- dimenzije širine 1000 x 400 x 1950 mm
- ognjevarnost 60 minut
- police a' cca 25 cm
- barva vrat, stranic in notranjosti MAT RAL 7035

**30** (številka pozicije)

**O-po NIZKI POLIČNIK (sobe za nastanitev)**

- dimenzije 500 x 700 x skupna višina z marmorno ploščo 550 mm
- konstrukcija podnožja in pisalne površine je cev iz brušenega inoxa 40 x 40 x 2 mm in kot marmorju pod pisalno površino vezana plošča breza kvalitete B/B v furnirju hrast natur MAT,
- vsi stiki inoxa polno varjeni, vsi stiki z vezano ploščo vijáčeni z inox vogalniki pod pisalno površino
- marmorna plošča mora biti gladko polirana in iz enega kosa d=20mm ter imeti jasno izraženo močno pisano strukturo, ki se jo smiselno razporedi po vzorcu, ki ga predhodno, po pregledu fotografij marmornih plošč odobri investitor po e-pošti ali na sestanku pred dobavo plošč. Rob plošče je raven, poliran, z zaobljenimi robovi zgoraj in vertikalno ob strani v radiusu 3 mm.
- marmorna plošča se na leseno lakirano podlago (vezana plošča breza B/B in furnir hrast, skupaj d=38 mm) lepi na stik s tankim, max. 0.5 mm debelim, trakovnim, obojestranskim lepilom primernim za kamnoseško montažo.
- vsaka spalnica ima drugačen marmor (ali granit) po izbiri investitorja, ki pa mora biti skladen z izbranim marmorjem (ali granitom) za steno te spalnice
- PVC čepki na nogah so sive barve in tesno vloženi, čepki z regulacijo višine

**31** (številka pozicije)

**O-pol1 POLICA (fitnes)**

- lesena polica iz lepljenega hrastovega lesa, dimenzije cca 3000 x 300 x min 35 mm
- mat lakirano z lakom na vodni osnovi
- skrito nasajena na konzolne palice. Na steni je 15 cm toplotne izolacije multipor, lepljene na nosilno steno objekta. Konzolne palice morajo biti sidrane v nosilno steno (ne v sloj toplotne izolacije) z epoksidnim gradbenim lepilom kot npr. Hilti masa.

**32** (številka pozicije)

**O-pol2 POLICA (fitnes)**

- lesena polica iz lepljenega hrastovega lesa, dimenzije cca 4000 x 300 x min 35 mm
- vse ostalo kot O-pol1

## **TABLE IN OKVIRJI**

**33** (številka pozicije)

**T-obv OBVESTILNA TABLA**

- svetle dimenzije 1000 x 700 mm
- zastekljena
- aluminijasti okvir v beli barvi

**34** (številka pozicije)

**T-pano STENSKA OPREMA ZA VIZUALNO KOMUNICIRANJE**

- dimenzije 1000 x 700 mm magnetna tabla na hodnikih v beli barvi
- okvir identičen kot T-obv Obvestilna tabla

**35** (številka pozicije)

**T-ozn1 OZNAKE PROSTOROV - izdelava se po detajlu št. 10**

- ALU plošča -- brušen aluminij
- dimenzija DIN A4 210/297/2 mm
- posneti vogali ALU plošče
- laserski izrez črk
- vijačeno v zid z odmikom 20 mm skozi 20 mm distančnike

**36** (številka pozicije)

**T-ori ORIENTACIJSKE TABLE - izdelava se po detajlu št. 11**

- ALU plošča -- brušen aluminij
- dimenzija DIN A2 420/594/2 mm
- posneti vogali ALU plošče
- črke so natisnjene v barvi po izbiri naročnika
- vijačeno v zid z odmikom 20 mm skozi 20 mm distančnike
- napis in motiv po izbiri naročnika

**37** (številka pozicije)

**T-slik OKVIR ZA SLIKE**

- neto dimenzija mora biti primerna za vstavev položnega formata A1
- okvir identičen kot T-obv Obvestilna tabla in T-pano Stenska oprema za vizualno komuniciranje

## **DROBNA OPREMA**

**38** (številka pozicije)

**DO-ob1 GARDEROBNI OBEŠALNIKI -- FIKSNI, STENSKI - izdelava se po detajlu št. 12**

- dimenzije 1500 mm x 300 mm
- konstrukcija pohištena cev 40/40/1.5 mm
- vse cevi so brez odprtih, vse vidne odprtine so zavarjene,
- stiki polno varjeni po vseh obodih
- krožne obešalne "kljuge" so varjene na cev, na vsak obešalnik je kljuk 18 kom
- okvir iz pohištenih cevi je na zid pritrjen s štirimi razteznimi vijaki M 8 v vogalih bodisi s polkrožno kapico bodisi poglobljeno v steno cevi, ki nalega na zid
- vsi kovinski deli prašno lakirani v MAT RAL 7035

**39** (številka pozicije)

**DO-ob2 GARDEROBNI OBEŠALNIKI -- FIKSNI, STENSKI - izdelava se po detajlu št. 13**

- dimenzije 1062 mm x 300 mm
- konstrukcija pohištena cev 40/40/1.5 mm
- vse cevi so brez odprtih, vse vidne odprtine so zavarjene,
- stiki polno varjeni po vseh obodih
- krožne obešalne "kljuge" so varjene na cev, na vsak obešalnik je kljuk 18 kom
- okvir iz pohištenih cevi je na zid pritrjen s štirimi razteznimi vijaki M 8 v vogalih bodisi s polkrožno kapico bodisi poglobljeno v steno cevi, ki nalega na zid
- vsi kovinski deli prašno lakirani v MAT RAL 7035

**40** (številka pozicije)

**DO-ob3 PROSTOSTOJEČE STOJALO ZA OBLAČILA - izdelava se po detajlu št. 14**

- dimenzije 400 mm x 400 mm x 1500 mm
- konstrukcija pohištena cev 40/40/2 mm
- vse cevi so brez odprtih, vse vidne odprtine so zavarjene,
- stiki polno varjeni po vseh obodih
- krožne obešalne "kljuge" so varjene na cev

- na projektirani višini sta po celem obodu dodani palici inox fi 10 mm,
- korito je iz natur, brušene, inox pločevine d = 2 mm brez barvanja, višine 150 mm, brez iztoka, položeno je na štirih kovinskih ravnih zatičih privarjenih na bočne cevi podnožja
- PVC čepki na nogah so sive barve in tesno vloženi, možnost regulacije višine
- vsi kovinski deli razen korita prašno lakirani v MAT RAL 7035

#### **41 (številka pozicije)**

##### **DO-ob4 KOVINSKO STOJALO ZA SUŠENJE OBLEKE - izdelava se po detajlu št. 15**

- dimenzije 600 x 1320 x 1800 mm in 600 x 1900 x 1800 mm,
- konstrukcija INOX! pohištvena cev 40/40/2 mm
- vse cevi so brez odprtih, vse vidne odprtine so zavarjene,
- stiki polno varjeni po vseh obodih
- palica za obešalnike je fi 38 mm polnega preseka
- korito 2x je iz natur, brušene, inox pločevine d = 2 mm brez barvanja, višine 80 mm, z eno luknjo po načrtu (ne čisto v vogalu) fi 20 mm za iztok, pod luknjo je navarjena cev fi 20 mm inox v dolžini 50 mm, položeno je na šestih kovinskih ravnih zatičih privarjenih na bočne cevi podnožja.
- PVC čepki na nogah so sive barve in tesno vloženi, možnost regulacije višine
- vključno z inox obešalniki 30 kom.

#### **42 (številka pozicije)**

##### **DO-ob5 PROSTOSTOJEČE LINIJSKO STOJALO ZA OBLAČILA - izdelava se po detajlu št. 16**

- dimenzije 600 x 1900 x 1800 mm
- konstrukcija inox brušena pohištvena cev 40/40/2 mm
- vse cevi so brez odprtih, vse vidne odprtine so zavarjene,
- stiki polno varjeni po vseh obodih
- iz natur, brušene, inox pločevine d = 2 mm brez barvanja, vključno z inox polno palico fi 4 cm, dolžine 1820 mm, varjeno na pohištvene profile kot obešalo
- PVC čepki na nogah so sive barve in tesno vloženi, možnost regulacije višine
- vsi kovinski deli brušeni inox,
- podložka d=5 mm v MAT RAL 7035

#### **43 (številka pozicije)**

##### **DO-dež KOŠ ZA DEŽNIKE - izdelava se po detajlu št. 17**

- dimenzije 400 x 400 x 600 mm,
- konstrukcija inox brušena pohištvena cev 40/40/2 mm,
- vse cevi so brez odprtih, vse vidne odprtine so zavarjene,
- stiki polno varjeni po vseh obodih
- korito je iz natur, brušene, inox pločevine d = 2 mm brez barvanja, višine 150 mm, brez iztoka, - na projektirani višini je po celem obodu dodana palica inox fi 10 mm,
- PVC čepki na nogah so sive barve in tesno vloženi, možnost regulacije višine
- vsi kovinski deli brušeni inox,
- podložka d=5 mm v MAT RAL 7035

## **RAZNO-OSTALO**

#### **44 (številka pozicije)**

##### **R-zast NOSILEC ZA ZASTAVE**

- brušeni inox
- za štiri zastave
- prostostoječi
- podnožje brušeni inox v krožni obliki takšnega premera in teže, da so zastave stabilne
- minimalni premer je 500 mm, minimalna debelina pločevine 5 mm

- v postavko morajo biti zajeti tudi 4x drogovi za zastave

#### 45 (številka pozicije)

##### **R-pb PROSTOSTOJEČA TABLA PIŠI-BRIŠI**

- dimenzije 1200/2800 mm
- magnetna površina table za pisanje z markerji
- vrtljiva po horizontalni osi
- 4 kolesa z mehkim tekom in zaklopom
- premična polica za pisala
- širina podnožja 550 mm
- bele barve

#### 46 (številka pozicije)

##### **R-post POSTELJA - izdelava se po detajlu št. 18**

- 2080 mm x 1080 mm + 1190 po detajlu
- konstrukcija podnožja in naslona je brušena inox cev 40/40/2 mm, varjena po celem stiku
- med cevmi je po obodu varjen kotnik kot nosilna podloga letvenemu dnu
- letveno dno je sestavni del postavke
- letveno dno se 4x privijači v L kotnik, da se ne izmika
- polnilo pri vzglavju je tapecirano v usnje d=2 mm v barvi po izbiri investitorja (skladno z izbranim marmorjem)
- PVC čepki na nogah so sive barve in tesno vloženi ali pritrjeni, čepki z regulacijo višine
- Ležišče – anatomsko vzmetnica z žepkasto vzmetenim jedrom, obdan s slojem poliuretanske pene/klobučevine s snemljivo antibakterijsko pralno prevleko. Večconsko vzmetenje. Trdota ležišča H3. Debelina vzmetnice min 20 cm.

#### 47 (številka pozicije)

##### **R-pult PREMIČNI GOVORNIŠKI PULT - izdelava se po detajlu št. 19**

Na polici je krožno izrezan marmor d= 20 mm kot v eni od spalnic. Marmorna plošča se na leseno lakirano podlago lepi na stik s tankim, max. 0.5 mm debelim, trakovnim, obojestranskim lepilom primernim za kamnoseško montažo.

- krivljena vezana plošča bukev kvalitete B/B in furnir izgleda hrastov les I. kvalitete.
- MAT lak natur,
- vsi stiki vijačeni in lepljeni,
- podkonstrukcija kovinska cev 20x40x3 mm črne mat barve,
- na podkonstrukcijo je vsaj 6 x vijačen podest govorniškega pulta,
- 5 gumijastih kolesčk z zavoro.

#### 48 (številka pozicije)

##### **R-mar STENSKA OBLOGA (sobe) – izdelati na način, kot npr. na fotografiji**

Vsaka spalnica ima drugačen marmor (ali granit) d=20 mm po izbiri investitorja. Plošče morajo biti gladko polirane in imeti jasno izraženo močno pisano strukturo, ki se jo smiselno razporedi (brez ponavljanja, ampak z zrcaljenjem) vzorca, ki ga predhodno po pregledu marmornih plošč odobri investitor na objektu.

- stene in deloma stropovi v naklonu so v vsaki sobi različni, dimenzije se preveri na objektu,
- sistem pritrdjevanja se izvede nevidno, v žleb, ki je zarezan sredinsko v rob marmorne plošče s po štirimi pritrdili na ploščo oziroma ne manj kot s pritrdili a' 450 mm po vertikali in horizontali, torej z minimalno 9 kom/m<sup>2</sup>,
- po detajlu kot npr. Taylor Maxwell



**49** (številka pozicije)

**R-šs ŠPANSKA STENA - izdelava se po detajlu št. 20**

- dimenzije 1500 mm x 2000 mm
- konstrukcija pohištena cev 30/30/2 mm in talna horizontalna 40/60/2 mm z luknjama za prehod kablov,
- vse ostale cevi so brez odprtin, vse vidne odprtine so zavarjene,
- stiki polno varjeni po vseh obodih
- polnilo kartonska mreža debeline cca 20 mm z oblogo iz plute 5mm na eni strani in kovinsko tablo piši-briši na drugi strani
- povezovalni element kovinski U zatič v barvi RAL 7035
- na podnožju so vrtljiva kolesa za trde podlage z zavoro
- vsi kovinski deli prašno lakirani v MAT RAL 7035

**50** (številka pozicije)

**R-sleme OBLOGA POD SLEMENOM -- SVETLOBNA LINIJA - izdelava se po detajlu št. 21**

Izdelava, dobava in montaža pokonstrukcije, pritrdil, mavčnih plošč, zaključkov, bandažiranje, kitanje in beljenje vključno z vsemi ojačitvenimi profili in pritrdili, vključno z uvelikom grobih električnih in strojnih instalacij in z vsemi pomožnimi deli za oblogo lesenih soh, ročic in z izdelavo kompletnega volumna ter žleba za posredno osvetlitev po detajlu.

Sistem pritrdjevanja v obstoječo leseno konstrukcijo mora obvezno nadzirati pooblaščen statik PZI in pooblaščen strokovni nadzornik, da ne pride do poškodb nosilne konstrukcije ostrešja!

- tipski suhomontažna pritrdila, profili in obešala,
- protipožarna plošča d=10 mm kot npr. Firebord obloga,
- U profil 160/65 mm,
- vključno z linijska led svetilka IP 65,
- vse mere po načrtu (tloris in detajl) in preveritvi dejanskih mer na objektu,
- dolžina svetlobne linije je cca 24 m

**51** (številka pozicije)

**R-sa SVETILKA AVLE IN KAPELE**

Krožna led svetilka fi cca 400 mm, horizontalni aluminijasti krog je eluksiran na črno barvo, visi na treh jeklenicah s stropa, svetlobni led trak je na zunanji strani obroča kot npr. Petridis Lighting, Morfi Small Out.

**52** (številka pozicije)

**R-voz VOZIČEK ZA PREVOZ STOLOV IN OSTALIH BREMEN**

- dimenzije cca 600 x 800 x 200 mm z ročajem višine cca 1000 mm
- inox cevi fi 50 mm s steno 2 mm
- gumijasta vrtljiva kolesa seive barve premera min 100 mm
- podest vodoobstojna vezana plošča potopljena v inox ogrodje

## **TEHNIČNA OPREMA**

**53** (številka pozicije)

**T-tv LCD televizor**

- možnost montaže na steno
- Televizor QLED z ločljivostjo 4K Ultra HD (3840 × 2160) in diagonalo zaslona 138 cm (55"). Quantum Processor 4K Lite, Quantum HDR (HDR10+ Adaptive, HLG), DVB-T/T2 (HEVC/H.265)/C/S/S/S2 sprejemnik. Operacijski sistem Tizen, Wi-Fi, spletni brskalnik, Bluetooth, AirPlay, samodejni način igre, predvajanje prek USB. Povezljivost: 3 × HDMI 2.1 (eARC), 2 × USB 2.0, 1 × LAN, 1 × optični zvočni izhod, 1 × CI+ (1.4).
- vključno s priključitvijo (kot npr. Samsung QE55Q60CAUXXH 4K UHD QLED televizor, Tizen)

**54** (številka pozicije)

**T-proj PROJEKTOR + platno**

- ločljivost 3240 x 2160
- svetilnost lm 2800
- kontrast 35000:1
- barva bela
- kot npr. Epson EH-TW6250 4K PRO-UHD 2800lm
- vključno s prenosnim projekcijskim platnom dimenzije cca 200 x 200 cm na izvlek in s premičnim stojalom
- vključno z vozičkom bele barve na gumijastih kolesih
- višina vozička je 80 cm

**55** (številka pozicije)

**T-hlad VGRADNI HLADILNIK**

- prostornina 136 litrov (+/-10%)
- višina 880, širina 570, globina 550 mm (vse +/-5%)
- hrupnost 35 dB
- hlajenje s krožečim zrakom
- čimboljši, varčni razred učinkovitosti
- barva brušen aluminij
- vključno s priključitvijo
- (kot npr. Liebherr DRe 3900 Pure)

**56** (številka pozicije)

**T-mv MIKROVALOVNA PEČICA**

- odtajevanje in kuhanje
- vgrajen kvarčni žar
- funkcija pomnilnika
- moč 900 W
- volumen notranjosti neto 26 L (+/-10%)
- nočni izklop



- sistem ohlajanja aparata s hladno spredno stranjo
- zapora vklopa
- varnostno stikalo
- varnostna zapora – opozorilo »door«
- tečaj vrat levo
- osvetlitev z led sijalko
- višina 305 mm, širina 520 mm, globina 422 mm (vse +/-5%)
- dolžina priključnega kabla 1200 mm
- barva brušen aluminij
- vključno s priključitvijo
- (kot npr. Miele M 6012 SC)

**57** (številka pozicije)

**T-kuh KUHALNA PLOŠČA**

- lektrična indukcijska kuhalna plošča
- dimenzije 300 mm x 500 mm
- dve kuhalni polji
- centralno upravljanje na dotik na sprednjem delu
- indikator vročih plošč
- opozorilo ob pregrevanju in prelitju ter varnostni izklop
- vključno s priključitvijo
- (kot npr. Candy CID 30/G3)

**58** (številka pozicije)

**T-nap KUHINJSKA NAPA VGRADNA**

- dimenzije 520 - 600 mm
- možnost priključitve na odduh ali samo filter
- vse komande od spodaj
- skrita za vratci omare
- led osvetlitev
- kot npr. Klarstein Paolo 52

**59** (številka pozicije)

**T-raz RAZVLAŽEVALEC SOBNI**

- temperaturno območje delovanja 2-30 stopinj Celzija
- prašni in anti alergijski filter
- možnost direktnega odvoda
- zmogljivost razvlaževanja do 16l/24h
- pretok zraka do 160 m<sup>3</sup>/h
- barva brušenega aluminija
- vključno s priključitvijo

## **FIZIOTERAPIJA IN SAVNA**

**60** (številka pozicije)

**FS-tm TERAPEVTSKA MIZA - kot npr. vzorec na fotografiji**

- površina mize cca 2150 x 670 mm (+/-5%)
- višina nastavljiva od cca 480-960 mm (+/-10%)
- čas dvigovanja 18 sekund
- napajanje 100-240V-50/60 Hz
- poraba toka 2,5 A max
- 3 dimenzionalni ukrivljen predel za glavo

- odprtina za obraz pokriva celotno dolžino naslona brez šivov
- robusten okvir z delovno obremenitvijo 250 kg
- električno delovanje (sistem koles z mehkim ustavljanjem, digitalno zaklepanje)
- okvir terapevtske mize v svetlo sivi barvi
- oblazinjenje v svetlo modri barvi
- oblazinjenje po izbiri naročnika
- nastavljivi nasloni za roke (s spuščanjem in zamikom v stran)
- kot npr. Manumax multi 3.5



**61** (številka pozicije)

**FS-im INVERZIJSKA MIZA - kot npr. vzorec na fotografiji**

- dimenzije cca 1500 x 720 x višina 1470 mm (+/-10%)
- nastavljiva višina
- robustna konstrukcija, nosilnost 150 kg
- teža 29 kg
- premična plošča
- naklon do največ 30 stopinj
- višina uporabnika do 210 cm +/-5 cm
- zaklepni mehanizem in blokada položaja na kontrolnih točkah
- zložljivost
- varnostna ročka za pričvrstitev nog
- garancija 2 leti



**62** (številka pozicije)

**FS-b BLAZINE**

- dimenzije cca 2000 x 540 x 70 mm (dovoljeno odstopanje je +10%)
- srednja elastičnost
- kot npr. Semos medium density

**63** (številka pozicije)

**FS-so STENSKO OGLEDALO**

- dimenzije 1000 x 2000 x 8 mm
- vključno z lesenim okvirjem masivni hrast rob cca 50 x 50 mm

**64** (številka pozicije)

**FS-po POČIVALNIK**

- vodoobstojen naravni les
- možnost spreminjanja naklona
- konstrukcija je obstojna v vlažnem okolju kot npr. macesen
- nosilnost min 140 kg

## KAPELA

**65** (številka pozicije)

**K-sk SEDEŽNA KLOP - se izdelava po detajlu št. 22**

- masiven hrast I. kvalitete d=50 mm
- MAT lak natur,
- vsi stiki vijčani in lepljeni,
- zavetrovanje 200 mm pod sedalom,
- nosilna konstrukcija naslona pohištena cev 40/40/2 mm brunirana,
- naslon usnje d=2 mm fi 200 mm, bordo barve,
- pod nogicami filc podloga,
- sedežna klop ima pod naslonjalom brunirano kovinsko polico d=5mm z ravno površino in dvema polovicama inox cevi fi 40 mm z debelino stene 2 mm po detajlu,
- brunirana okrogla 1/2 cevi, ki gleda iz klopi je bočno zavarjena s polkrožno pločevino.

**66** (številka pozicije)

**K-pk PREKLOPNA SEDEŽNA KLOP - se izdelava po detajlu št. 23**

- masiven hrast I. kvalitete d=50 mm
- MAT lak natur,
- lesena plošča ima utor v sredini za dvig in spust klopi,
- skriti klavirski tečaj po celi dolžini inox, varjen v stensko ploščo in v U profil klopi,
- pod klopjo dve nogici fi 20 mm na tečaju, ki se odpreta in zaskočita v pravokotni, fiksni položaj ob spuščanju, brunirani, s podložko
- U profil 50,
- plošča 80 x 10 x 1200 mm sidrana v steno A' 200 mm (7 kom) z M8 v globino 150 mm,
- 2 x magnet v klopi fiksiran z vijakom in 2x magnet v zidu vijakom z M8 in v okvirju,

**67** (številka pozicije)

**K-o OLTAR - se izdelava po detajlu št. 24**

- masiven hrastov les I. kvalitete.
- MAT lak natur,
- vsi stiki vijakom in lepljeni,
- kovinski skriti kotniki za dodatno vijakenje
- izvrtina za elektro priključek standardnih dimenzij z vanjo umeščenim pokrovom v barvi lesa z nastavljivo odprtino za kable zgoraj in spodaj v policah po načrtu

**68** (številka pozicije)

**K-a in K-b AMBON - se izdelava po detajlu št. 25**

- masiven hrastov les I. kvalitete.
- MAT lak natur,
- vsi stiki vijakom in lepljeni
- kovinski skriti kotniki za dodatno vijakenje
- izvrtina fi 75 mm z gladkimi, pobranimi robovi zgoraj in spodaj v polici po načrtu za uvlek priključnega kabla stoječe svetilke
- izvedba **b** ima tri premične police in vrata
- police so prestavljive v hodu a' 5 cm in ležijo na kovinskih vtičnih konzolah
- vrata so enokrilna, masiven hrast MAT lak natur,
- ročaj-bunka skladno z detajlom risbe omarice O-gar3 izdelan iz marmorja v barvi po izbiri naročnika
- odmične sponke vrat robustne izvedbe, škarje štiritočkovne, širokokotne 35 mm, clip on, kot npr. Hettich DIY
- kot odpiranja vrat 165 stopinj, ki se lahko regulira na 120 stopinj, samodejni tečaj z zaskočno tehnologijo, integrirana nastavitev globine 4 mm, nastavitev višine prek montažne plošče, brez štrline vrat, material ročice tečaja jeklo, ponikljano/tlačno liti cink, material posodice jeklo, ponikljano

**69** (številka pozicije)

**K-stk STOL 1 - se izdelava po detajlu št. 26**

- masivni hrastov les I. kvalitete,
- MAT lak natur,
- oblazinjenje kravje usnje 2 mm v bordo barvi,
- naslon polkrožen s kovano okroglo brunirano zasnovno, ki je 3x fiksirana v leseni okvir,
- vsi stiki vijakom in lepljeni,
- kovinski krogli fi 30 mm služita kot vijaka naslona,
- pod nogicami filc podloga.

**70** (številka pozicije)

**K-st STOL 2 - se izdelava po detajlu št. 27**

- masivni hrastov les I. kvalitete,
- MAT lak natur,

- sedalo vezana plošča d=10 mm,
- naslon s kovano okroglo brunirano zasnovno, ki je 3x fiksirana v leseni okvir,
- vsi stiki vijačeni in lepljeni,
- kovinski krogli fi 30 mm služita kot vijaka naslona,
- pod nogicami filc podloga.

**71** (številka pozicije)

**K-krst KROPILNIK – izdelati kot maketa na fotografiji**

- kovinska, in varjena posoda premera 400 mm z izstopajočim križem
- ploščato železo 5 x 40 mm in pločevina 5 mm izrezana v radiusu 200 mm
- nevidna pritrditev na steno 2 X M8 raztezni vijak
- vse je brunirano



**72** (številka pozicije)

**K-okn KOVINSKO TROJNO OKNO NA OBSTOJEČEM - izdelava se po detajlu št. 28**

- kovinski večlinijski in krivljeni kvadratni profil vgrajen v notranjo špaletu okna na klavirskem pantu (za dostopanje do obstoječega okna).
- kovinski polni profil 40 x 40 x 2 mm,
- zgoraj levo in desno varjena pločevina d=5 mm z navarjeno mrežico za lepljenje kamnite obloge d=10 mm
- kompletna konstrukcija omogoča pritrditev večbarvnih stekel s strani stene
- vse brunirano
- dobava in skrita pritrditev potiskanega stekla d=6 mm – potisk z večbarvnim motivom ki ga predloži investitor. Motiv investitor predloži v tiskani obliki velikosti A5 ter v elektronski verziji v poljubnem računalniškem formatu. Potisk zajema vso pripravo motiva za izvedbo potiska na steklo. Z začetne, zidne strani je steklo položeno v manjše L profile, ki so privarjeni na škatlaste profile, izvedba vključno s trajno elastičnim črnim kitom in pokrivno brunirano kovinsko letvijo na vijačenje

### 73 (številka pozicije)

#### **K-obi OBLOGA ZIDA ZA OLTARJEM - izdelava se po detajlu št. 28**

- marmorna obloga treh različnih barv po izbiri investitorja. Širine in višine plošč so razvidne v načrtu polaganja. Debelina plošč od 20 do 60 mm (oznake v načrtu polaganja: 1=20 mm, 2=20mm, 3=30 mm, 5=40mm, 10=60mm). Lepljeno (po načrtu/detajlu) z epoksidnim, elastičnim lepilom, primernim za lepljenje kamna na vertikalne podlage, na mrežico na obstoječo zidano steno. Po potrebi sidrati v obstoječ opečnato-kamnit zid z ustreznimi sidri z epoksidno smolo.
- v zidu je po celi širini prostora cca 3810 mm (izmeriti na objektu po gradbenih delih) lesen, hrastov tram preseka 300 x 300 mm natur, nebarvan, ampak samo voskan, zdrav, lahko z nekaj grčami, brez beljave pritrjen na zid 4x z navojno palico M14 v epoksidno maso v globini cca 25 cm v obstoječi zid -- matica se poglobi v tram 20 mm in pokrije s čepom iz istega lesa kot tram
- pod tramom se izvede vratca z odpiranjem na potisk (brez držal), ki so perforirana po načrtu -- med vratci so do zidu pregradne stene, na zid je pritrjena po ena polica na polovici višine med tlemi in parapetom
- ta vratca so 10 mm nad tlemi in omarice, ki jih tvorijo nimajo lesenih tal (cokla) in niti hrbtna
- material je masiven hrast s perforacijo po načrtu in nebarvan, ampak samo voskan
- odmične sponke vrat so robustne izvedbe, škarje štiritočkovne, širokokotne 35 mm, clip on, kot npr. Hettich DIY
- kot odpiranja vrat 165 stopinj, ki se lahko regulira na 120 stopinj, samodejni tečaj z zaskočno tehnologijo, integrirana nastavitev globine 4 mm, nastavitev višine prek montažne plošče, brez štrline vrat, material ročice tečaja jeklo, ponikljano/tlačno liti cink, material posodice jeklo, ponikljano

### 74 (številka pozicije)

#### **K-obok OBOK MED LADJO IN PREZBITERIJE - izdelava se po detajlu št. 29**

- pohištena cev 40 x 40 x 2 mm,
- brunirana
- sidrana v steni levo in desno in v strop po načrtu z epoksidnim gradbenim lepilom kot npr. Hilti masa,
- bunke fi 40 mm so privarjene in so dekorativne narave.

### 75 (številka pozicije)

#### **K-bunka STILIZIRANA KLJUKA VRAT - izdelava se po detajlu št. 30**

- Na vrata se namesti t.i. bunko -- stilizirani kovani križ premera 250 mm in preseka ploščatega železa 5 x 40 mm skladno z detajlom
- pri namestitvi se posebna pozornost posveti odmiku od vrat, da je prostor za roke
- primerni odmik notranjega roba bunke od roba vratnega krila je 40 mm
- tri kroglice fi 30 mm imajo zadaj privarjene sornike (ženski in moški kos), ki se jih bočno privijači med seboj z imbus vijakom M 4
- bunka je brunirana
- sestavni del postavke je cilindrična ključavnica na sistemski ključ po izbiri investitorja skupaj z manšeto po izbiri investitorja

### 76 (številka pozicije)

#### **K-pod PODEST KAPELE**

- marmete 400 x 600 mm z žgano površino debeline 30 mm v treh barvah po izbiri investitorja
- lepljenje na betonsko podlago se izvede z epoksidnim lepilom,
- marmete so lepljene na stik
- rob stopnice zaobljen r=3 mm

### 77 (številka pozicije)

#### **K-svet SVETILKA NA OLTARJU IN NA AMBONU - kot npr. vzorec na fotografiji**

- zatemnitvena, polnilna, na dotik, prostotostoječa, črne barve, višine cca 37 cm

- kot npr. Euria
- v postavko je za vsako svetilko vključen črn podaljšek na izklop s tremi vtičnicami dolžine 3m



**78** (številka pozicije)

**K-lest LESTENEC -- SVETILKA STROPA KAPELE - kot npr. vzorec na fotografiji**

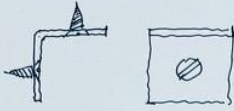
Krožna led svetilka fi cca 600 mm 12 kom in 1500 mm 2 kom, razporejene po načrtu (tloris), krog iz aluminija eluksiran na zlato barvo, horizontalni krog visi na treh jeklenicah s stropa, svetlobni led trak je na zunanji strani obroča kot npr. Petridis Lighting, Morfi Small Down.



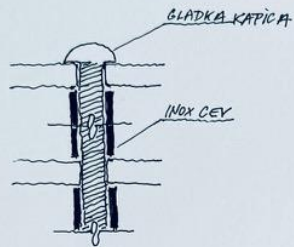
## DETAJLI STIKOV

### DETAJLI STIKOV

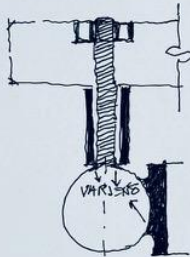
• VOGALNIKI K LESNIM ZVEZAM



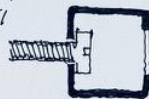
• DISTANČNIK NOČNE OMARICE



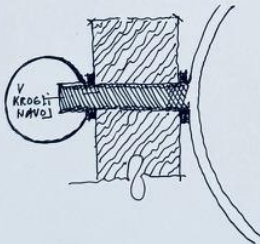
• DISTANČNIK BUNKE - KAPELICA



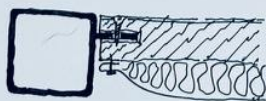
• PRITRDITEV SKOZI CEVI



• PRITRDITEV NASLONA STOLA - KAPELICA



• PRITRDITEV TAPEGRANE STENE MIZE (SOBE)





# FITNES

## SPLOŠNO

### Splošne zahteve za opremo

- vse jeklenice v napravah morajo imeti natezno trdnost 750 kg, kar je potrebno dokazati s certifikatom
- vsi ovoji jeklenic morajo biti iz Nylona – ovoj iz Vinila ni sprejemljiv
- mehki deli naprav morajo biti ognjevarni, kar je potrebno dokazati s certifikatom
- vsaka naprava mora biti tehnično pregledana in opremljena z nalepko na vidnem mestu. Na nalepki mora biti razvidni podatki o pregledovalcu ter datum in veljavnost pregleda.

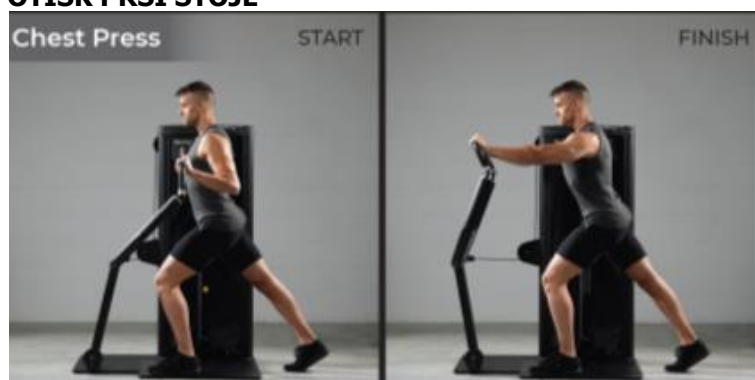
### 1 (številka pozicije)

#### F-1 SISTEM KROŽNEGA IZMENIČNEGA TRENINGA (ANG. SWITCHING FUNCTIONAL CIRCUITE)

##### Opis:

sistem 10 naprav (pozicija 1.1 do 1.11) za t.i. krožno izmenični trening, vključno z zvočno/svetlobnim indikatorjem.

##### F-1.1 POTISK PRSI STOJE



Dolžina: približno 110 cm

Širina: približno 73 cm

Višina: približno 168 cm

Masa uteži: 80 kg

Izbira uteži z zatičnim mehanizmom po 5kg.

Barva: črna.

Izvedba vaje v stoječem položaju.

##### F-1.2 VESLANJE STOJE



Dolžina: približno 110 cm **STOJE**

Širina: približno 73 cm

Višina: približno 168 cm

Masa uteži: 80 kg  
Izbira uteži z zatičnim mehanizmom po 5kg.  
Barva: črna.  
Izvedba vaje v stoječem položaju.

#### **F-1.3 LAT. PRITEG STOJE**



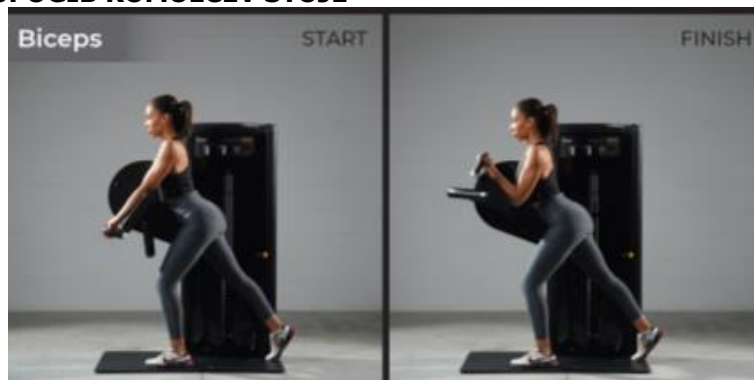
Dolžina: približno 110 cm  
Širina: približno 73 cm  
Višina: približno 168 cm  
Masa uteži: 80 kg  
Izbira uteži z zatičnim mehanizmom po 5kg.  
Barva: črna.  
Izvedba vaje v stoječem položaju.

#### **F-1.4 POTISK NAD GLAVO STOJE**



Dolžina: približno 110 cm  
Širina: približno 73 cm  
Višina: približno 168 cm  
Masa uteži: 80 kg  
Izbira uteži z zatičnim mehanizmom po 5kg. B  
arva: črna.  
Izvedba vaje v stoječem položaju.

### F-1.5 UPOGIB KOMOLCEV STOJE



Dolžina: približno 110 cm

Širina: približno 73 cm

Višina: približno 168 cm

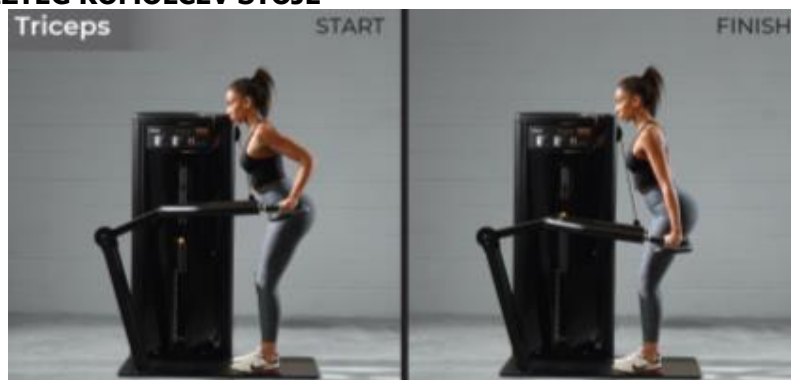
Masa uteži: 80 kg

Izbira uteži z zatičnim mehanizmom po 5kg.

Barva: črna.

Izvedba vaje v stoječem položaju.

### F-1.6 IZTEG KOMOLCEV STOJE



Dolžina: približno 110 cm

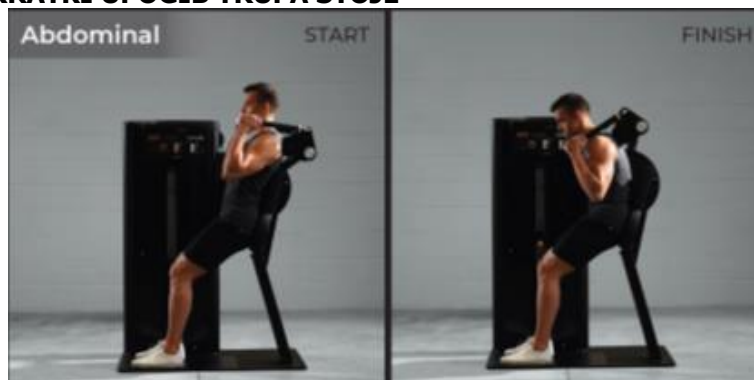
Širina: približno 73 cm

Višina: približno 168 cm

Masa uteži: 80 kg

Izbira uteži z zatičnim mehanizmom po 5kg. Barva: črna. Izvedba vaje v stoječem položaju.

### F-1.7 KRATKI UPOGIB TRUPA STOJE



Dolžina: približno 110 cm

Širina: približno 73 cm

Višina: približno 168 cm

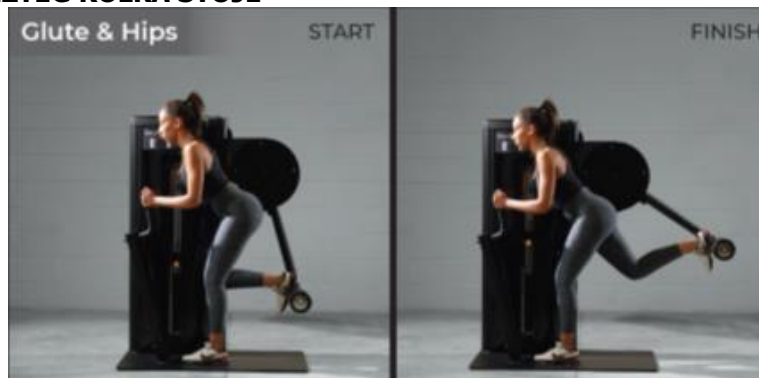
Masa uteži: 80 kg

Izbira uteži z zatičnim mehanizmom po 5kg.

Barva: črna.

Izvedba vaje v stoječem položaju.

#### F-1.8 IZTEG KOLKA STOJE



Dolžina: približno 110 cm

Širina: približno 73 cm

Višina: približno 168 cm

Masa uteži: 80 kg

Izbira uteži z zatičnim mehanizmom po 5kg.

Barva: črna.

Izvedba vaje v stoječem položaju.

#### F-1.9 POČEP



Dolžina: približno 110 cm

Širina: približno 73 cm

Višina: približno 168 cm

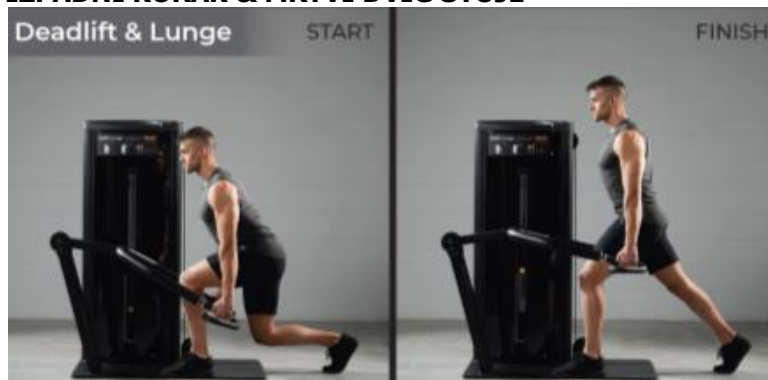
Masa uteži: 80 kg

Izbira uteži z zatičnim mehanizmom po 5kg.

Barva: črna.

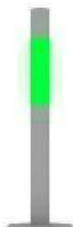
Izvedba vaje v stoječem položaju.

#### F-1.10 IZPADNI KORAK & MRTVI DVIG STOJE



Dolžina: približno 110 cm  
Širina: približno 73 cm  
Višina: približno 168 cm  
Masa uteži: 80 kg  
Izbira uteži z zatičnim mehanizmom po 5kg.  
Barva: črna.  
Izvedba vaje v stoječem položaju.

#### **F-1.11 SVETLOBNI INDIKATOR INTERVALOV**



Zvočno svetlobni indikator za določanje intervalov vadbe na posameznem trenažerju/postaji.  
Delovna napetost: 220Vac +/- 10%  
Omrežna frekvenca: 50-60Hz  
Max. električna moč: 30W

2 (številka pozicije)

#### **F-2 VEČNAMENSKA ŠTIRISTRANSKA POSTAJA**



Naprava omogoča izvedbo latissimus pritega, veslanje sede, izteg komolca in možnost večfunkcijskega drsnega sistema – izteg komolca, upogib komolca, izteg kolka, enoročni lateralni dvig, ...  
Dolžina: približno 325 cm  
Širina: približno 103 cm  
Višina: približno 230 cm  
Skupna masa naprave: približno 615 kg  
Masa uteži: 100+100+70+70 kg  
Barva: črna

**3** (številka pozicije)

**F-3 POTISK PRSI LEŽE – RAVNA KLOP**



Ravna klop s sistemom odlaganje olimpijske palice in ploščadjo za nudenje pomoči.

Dolžina: približno 144 cm

Širina: približno 200 cm

Višina: približno 100 cm

Skupna masa naprave: 83 kg

Barva: črna

**4** (številka pozicije)

**F-4 VERTIKALNI NOŽNI POTISK**



Nastavljiv kot potisne plošče, nastavljiv kot naslona.

Dolžina: približno 240 cm

Širina: približno 90 cm

Višina: približno 187 cm

Skupna masa naprave: približno 529 kg

Masa uteži: 200+20 kg

**5** (številka pozicije)

**F-5 IZTEG KOLENA SEDE**



Nastavljiv naslon, valj in kot iztega.

Dolžina: približno 135 cm

Širina: približno 92 cm

Višina: približno 172 cm

Skupna masa naprave: približno 231 kg

Masa uteži: 100 kg

**6** (številka pozicije)

**F-6 UPOGIB KOLENA LEŽE**



Nastavljiv valj in kot upogiba.

Dolžina: približno 148 cm

Širina: približno 78 cm

Višina: približno 172 cm

Skupna masa naprave: približno 198 kg

Masa uteži: 80 kg

**7** (številka pozicije)

**F-7 VEČNAMENSKA KLETKA**



4 stranske odlagalne površine za kolutne uteži.

5-stopenjski sistem stranskega varovanja, nastavljivega po višini. 6-stopenjski sistem prilagoditve višine za odlaganje palice (3 zatiči). Prečna palica na vrhu za možnost izvedbe vaj pritegov ali pritrditve večnamenskih/suspenzijskih vadbenih trakov.

Dolžina: približno 142 cm

Širina: približno 200 cm

Višina: približno 213 cm

Skupna teža: približno 140 kg

**8** (številka pozicije)

**F-8 Set dvoročnih uteži**



Gumirane ročke.

S stojalom za odlaganje.

Šestkotna oblika.

Narezljana držalna površina za boljši oprijem.

1 par uteži mase 5 kg, 10 kg, 15 kg, 20 kg, 25 kg, 30 kg, 35 kg, 40 kg, skupno 360 kg.

Material guma, kovina.

V kovinski in črni barvi.



**9** (številka pozicije)  
**F-9 Set uteži koluti**



1 par kolotov mase 1,25kg, 2,5kg, 5kg, 10kg, 20kg, skupno 620kg.  
Barva: črno/modra.  
Material: TPU (Thermoplastic Polyurethane), kovinski notranji obroč.  
Primerne za uporabo z olimpijsko palico (premer 5,1cm).

**10** (številka pozicije)  
**F-10 STOJALO ZA KOLUTE - 6 POZICIJ (4 + 2 stranski)**



Dolžina: približno 69 cm  
Širina: približno 62 cm  
Višina: približno 106 cm  
Skupna masa: približno 30 kg.  
Barva: črna  
Zaključki z nedrsečimi oblogami iz umetne mase.

**11** (številka pozicije)  
**F-11 NASTAVLJIVA VEČNAMENSKA KLOP**



Možnost nastavitve naslona in sedala.

Dolžina: približno 114 cm  
Širina: približno 51 cm  
Višina: približno 114 cm  
Skupna masa: približno 38 kg  
Barva: črna.

**12** (številka pozicije)

**F-12 KLOP ZA UPOGIB KOMOLCA (SCOTTOVA KLOP)**



Sistem prilagoditve višine naslonske blazine.

Dolžina: približno 95 cm  
Širina: približno 150 cm  
Višina: približno 70 cm  
Skupna masa: približno 58 kg  
Barva: črna.

Zaključki z neдрsečimi oblogami iz umetne mase.

**13** (številka pozicije)

**F-13 LETVENIK KOVINSKI**



LETVENIK KOVINSKI RIPSTOL LESTVINA

Večnamenska kovinska lestvina vključno s palico za priteg trupa ter nastavki za izvedbo triceps sklecev.

Nastavljiva klop.

Vadbena blazina za zaščito.

Dolžina: približno 161 cm  
Širina: približno 108 cm  
Širina letvenik: približno 75 cm  
Razmak od stene: približno 43,5 cm  
Višina: približno 220 cm  
Masa: približno 43 kg

**14** (številka pozicije)

**F-14 TATAMI PODLOGA**



Narejena iz EVA materiala.  
Dimenzije približno 100 x 100 cm.  
Debelina 4 cm.  
Gostota materiala 100 kg/m<sup>3</sup>.  
Rdeče-modre barve.  
Z dodanimi zaključnimi robovi.

**15** (številka pozicije)

**F-15 Žoga**



Sestava: umetni material.  
Barva: črna.  
Premer 65 cm.

**16** (številka pozicije)

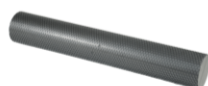
**F-16 Polžoga za ravnotežje s trakovi**



Sestava: umetni materiali.  
Premer: približno 58 cm  
Masa: približno 4600 g

**17** (številka pozicije)

**F-17 Valj**



Material: gosta pena EVA.

Dolžina 900 mm.

premer 150 mm.

**18** (številka pozicije)

**F-18 Kolebnica – hitrostna**



Ročaji dolžine 18cm.

Vrtljiv mehanizem.

Enostavna nastavitev dolžine kabla do približno 285cm.

**19** (številka pozicije)

**F-19 Set elastik**



Trakovi (latex elastike) za raztezanje in krepitev različnih mišičnih skupin.

Dolžina: približno 208 cm.

Na voljo je v različnih težavnostih – širina: 1,3 cm, 2,2 cm, 3,2 cm, 4,5 cm, 6,4 cm, 8,3 cm.

Barve glede na širino, se lahko spreminjajo.

**20** (številka pozicije)

**F-20 Suspenzijski trakovi**



Material: trak iz poliestra, gumijasti ročaji.

Nastavljiva dolžina: 1,5m-2,5m.

Karabin za pritrjevanje.

Max obremenitev: približno 350 kg.

Barva: črno/modra.

Priložena transportna vrečka.

**21** (številka pozicije)

**F-21 Olimpijska palica – dolga + varovala**



Skupna dolžina: 220 cm.

Premer/debelina oprijemalnega dela: 28 mm.

Standard za kolute: Ø50 mm.

Masa palice: 20 kg.

Max. nosilnost: 454 kg.

Dolžina nakladalnega dela: 40,5 cm.

Dolžina držala: 131 cm.

Material: krom-molibdenovo jeklo ali primerljivo.

Kroglični ležaji, ki omogočajo vrtenje nakladalnih delov.

Kovinska varovala (par).

**22** (številka pozicije)

**F-22 Olimpijska palica – kratka + varovala**



Palica olimpijska.

Skupna dolžina: 150 cm.

Premer/debelina oprijemalnega dela: 28 mm.

Standard za kolute: Ø50 mm.

Masa palice: 11,4 kg.

Max. nosilnost: 250 kg.

Kroglični ležaji, ki omogočajo vrtenje nakladalnih delov.

Kovinska varovala (par).

**23** (številka pozicije)

**F-23 Olimpijska palica – zavita + varovala**



Skupna dolžina: 122 cm.

Premjer/debelina oprijemalnega dela: 28 mm. Standard za kolute: Ø 50 mm.

Masa palice: 11 kg.

Max. nosilnost: 250 kg.

Iglični ležaji.

Premaz: črni mat / črni oksid.

Kovinska varovala (par).

**24** (številka pozicije)

**F-24 Veslaški simulator**



Monitor: PM5 (dve D bateriji, ki se med vadbo napajata).

Dolžina: približno 244 cm.

Širina: približno 61 cm.

Višina sedeža: 36 cm.

Dolžina tirnice sedeža: 137 cm.

Veriga: Jeklena, nikljana.

Ohišje verige: Delno zaprto.

Nosilec monitorja: Omogoča nastavitve kota in višine monitorja.

Največja masa uporabnika: 135 kg (European Stationary Fitness Equipment Testing Standard EN 20957-7).

Prostor potreben za vadbo: približno 300 cm x 150 cm.

**25** (številka pozicije)  
**F-25 Stacionarno kolo**



Višina: približno 124 cm  
Širina: približno 66 cm  
Globina: približno 129 cm  
Masa: približno 42 kg  
Način delovanja: Elektronsko krmiljenje upora, digitalna povezljivost.  
Bluetooth povezljivost, integriran LCD zaslon.  
Vrste vadbe: Kardiovaskularna vadba, prilagodljiv upor.  
Prikaz podatkov: Digitalni zaslon za prikaz hitrosti, razdalje, časa, porabljenih kalorij.  
Programske možnosti: Prednastavljeni programi, povezljivost z aplikacijami.  
Sedež: Ergonomski sedež z nastavljivo višino, ki je prilagodljiv v štirih smereh.  
Pedala: Nastavljivi pedali za varno vožnjo.  
Okvir kolesa v obliki črke V.  
Interaktivnost: Povezljivost s fitness aplikacijami za sledenje in analizo rezultatov.  
Oprema: Nosilec za pametne naprave, možnost pritrditve bidona.  
Magnetni upor mora zagotavljati gladko in tiho vadbo.  
Neskončno postopno spreminjanje upora omogoča prilagodljivost vadbe.  
Zaščita pred znojem in korozijo.  
72 prestav.  
Dodatki: pladenj za medije, raztegljive blazinice in držalo za steklenico vode.

**26** (številka pozicije)  
**F-26 Kolo za vadbo celega telesa**



Višina: približno 137 cm  
Širina: približno 73 cm  
Globina: približno 124 cm

Masa: približno 51 kg

Način delovanja: Elektronsko nastavljiv upor, digitalna povezljivost

Posebna tehnologija: Bluetooth povezljivost, integriran LCD zaslon.

Vrste vadbe: Kardiovaskularna vadba z vključenim treningom celotnega telesa.

Prikaz podatkov: Digitalni zaslon za prikaz hitrosti, razdalje, časa, porabljenih kalorij.

Programske možnosti: Prednastavljeni programi, možnost prilagajanja vadbe.

Ročaji: Ergonomski ročaji za udoben oprijem, vključeni elastični trakovi za zgornji del telesa.

Okvir: Je v obliki črke V.

Nastavljivost: Možnost prilagoditve teže in intenzivnosti vadbe.

Interaktivnost: Povezljivost s fitnes aplikacijami za sledenje in analizo rezultatov.

Oprema: Nosilec za pametne naprave, dodatni elastični trakovi za raznoliko vadbo.

Magnetni upor omogoča neskončno postopno spreminjanje obremenitve. Samonapenjalni jermenski pogon.

**27** (številka pozicije)

### **F-27 Ukrivljena tekaška steza**



Zaslon: Vključen zaslon za prikaz podatkov

Masa (neto/bruto): približno 145 kg / 170 kg

Stopnja hrupa: Pod 60 dB (A)

Stopnja zaščite: IP20

Delovna temperatura: Od +5 °C do +40 °C

Stopnja električne izolacije: II Stopnja

Obseg: približno 3720 mm

Energetska učinkovitost: Optimizirana za varčevanje z energijo

Zmanjšanje obremenitve sklepov: Primerna zasnova podlage za zaščito kolenskih sklepov

Trajen material za dolgo življenjsko dobo

Samoprodukcija energije: Aktivni tek z lastno mehansko močjo

**28** (številka pozicije)

### **F-28 Obloga stebrov**

Izdelava in montaža mehke stenske obloge okoli okroglih betonskih stebrov premera 40 cm. Debelina obloge cca 40 mm. Material in finalna obdelava skladna s predpisi, ki urejajo zaščite sten v telovadnicah. Višina obloge vsaj 200 cm.

### **Opomba:**

Artikle pod pozicijami 1.1 do 1.11, 2, 4, 5, 6 se opremi z informativnimi tablicami, ki prikazujejo ciljane mišične sklope in kratkimi opisi izvedbe **v slovenskem in v angleškem jeziku.**



## **4. ZAHTEVANI CERTIFIKATI**

### DELOVNI STOLI

- SIST EN 1335-1:2001  
Pisarniško pohištvo – Pisarniški delovni stoli – 1. del: Mere – ugotavljanje mer
- SIST EN 1335-2:2001  
Pisarniško pohištvo – Pisarniški delovni stoli – 2. del: Varnostne zahteve
- SIST EN 1335-3:2001  
Pisarniško pohištvo – Pisarniški delovni stoli – 3. del: Varnostne preskusne metode
- SIST EN 13761 – dimenzije in varnostne zahteve
- SIST EN 1022 – stabilnost
- SIST EN 1728 – trdnost in trajnost strukture

### PISARNIŠKO POHIŠTVO

- SIST EN 14073-2:2004  
Pisarniško pohištvo – shranjevalno pohištvo – 2. del: varnostne zahteve
- SIST EN 14073-3:2004  
Pisarniško pohištvo – shranjevalno pohištvo – 3. del: Varnostne preskusne metode
- SIST EN 14072-2003  
Steklo v pohištvu – preskusne metode
- SIST EN 527-2:2003  
Pisarniško pohištvo – delovne mize in pisalne mize – 2. del: mehanske varnostne zahteve
- SIST EN 527-3:2003  
Pisarniško pohištvo – delovne mize in pisalne mize – 3. del: preskusne metode za ugotavljanje stabilnosti in mehanske trdnosti konstrukcije
- SIST EN 14074:2004  
Pisarniško pohištvo – delovne mize in pisalne mize ter shranjevalno pohištvo – preskusne metode za ugotavljanje trdnosti in trajnosti gibljivih delov

### MATERIALI NA OSNOVI LESA

- materiali za kapelico so definirani posebej v detajlih
- SIST EN 312:2011  
Iverne plošče - specifikacija
- SIST EN 622:2004  
vlaknene plošče – specifikacije - 1. del: splošne zahteve
- SIST EN 636:2013  
vezane plošče – specifikacija
- SIST EN 13986:2005  
Fizikalne lastnosti iverne plošče (propustnost na vodno paro, odziv na ogenj, toplotna prevodnost, zvočna izolativnost, vpijanje zvoka)

### MATERIALI KOVINSKI

- inox material je definiran posebej v opisih opreme in v detajlih
- materiali za kapelico so definirani posebej v opisih opreme in v detajlih

## **5. IZPOLNJEVANJE ZAHTEV UREDBE O ZELEDEM JAVNEM NAROČANJU**

Skladno s 4. členom Uredba o zelenem javnem naročanju (Uradni list RS, št. [51/17](#), [64/19](#) in [121/21](#)) se upošteva okoljske vidike za naslednje predmete, katerih karakteristike morajo upoštevati merila Uredbe:

1. televizorji,
2. hladilnik
3. pomivalni stroj
4. pohištvo in
5. sanitarna armatura.

#### Televizorji (tč. 1)

Vsi s projektom predvideni elementi opreme morajo biti uvrščeni v najvišji energijski razred, dostopen na trgu

#### Hladilnik in pomivalni stroj (tč. 2 in 3)

Vsi s projektom predvideni elementi opreme morajo biti uvrščeni v najvišji energijski razred, dostopen na trgu

#### Pohištvo (tč. 4)

Pohištveni elementi, ki so po svoji funkciji lahko leseni, so v 100% deležu projektirani v leseni izvedbi. Pohištveni elementi, ki so projektirani v kovinski izvedbi, pa so takšni izključno zaradi zahtev naročnika po robustni izvedbi, ki je pogojena z namenom uporabe

#### Sanitarna armatura (tč. 5)

Sanitarna armatura v čajni kuhinji NE omogoča omejitve časa posamezne uporabe vode. Sanitarna armatura v kuhinji predstavlja izjemo, skladno s 6. odstavkom 6. člena Uredbe. Cilj Uredbe je tako dosežen z uporabo sanitarnih armatur s časovno omejitvijo porabe vode v tuširnicah in umivalnicah objekta, kar se je/bo vgradilo tekom izvajanja gradbeno-obrtniških in inštalacijskih del pri rekonstrukciji objekta

Natančnejša opredelitev zgoraj navedenih predmetov je določena v Natančnejši opredelitvi predmetov, za katere je zeleno javno naročanje obvezno, ki je Priloga 1 uredbe in njen sestavni del.

V skladu s 6. členom (okoljski vidiki in cilji zelenega javnega naročanja) se pri oddaji javnih naročil upošteva zlasti naslednje okoljske vidike:

- energijska učinkovitost in uporaba obnovljivih oziroma drugih alternativnih virov energije;
- učinkovita in ponovna raba vode;
- učinkovita raba virov;
- preprečevanje nevarnosti za zdravje ali okolje, zlasti onesnaževanje zraka, voda in tal ter zmanjševanje biotske raznovrstnosti;
- ponovna raba sekundarnih surovin in izdelkov ter preprečevanje ter zmanjševanje nastajanja odpadkov, vključno zaradi daljše življenjske dobe blaga in gradnje;
- spodbujanje uporabe proizvodov, ki se lahko večkrat uporabijo, namesto takih za enkratno uporabo, spodbujanje popravil, priprave in predelave odsluženih izdelkov in odpadkov za ponovno uporabo ter recikliranje.