



INŽENIRING 4M d.o.o., RIMSKA C.24, 1000 LJUBLJANA, SLOVENIJA
TEL.: +386 (0)1 2528650, FAX: +386 (0)1 2528659

investitor:
UNIVERZA LJUBLJANA
Kongresni trg 12, 1000 Ljubljana

objekt:
FKKT in FRI – območje urejanja
VI 3/3 Biotehniška fakulteta

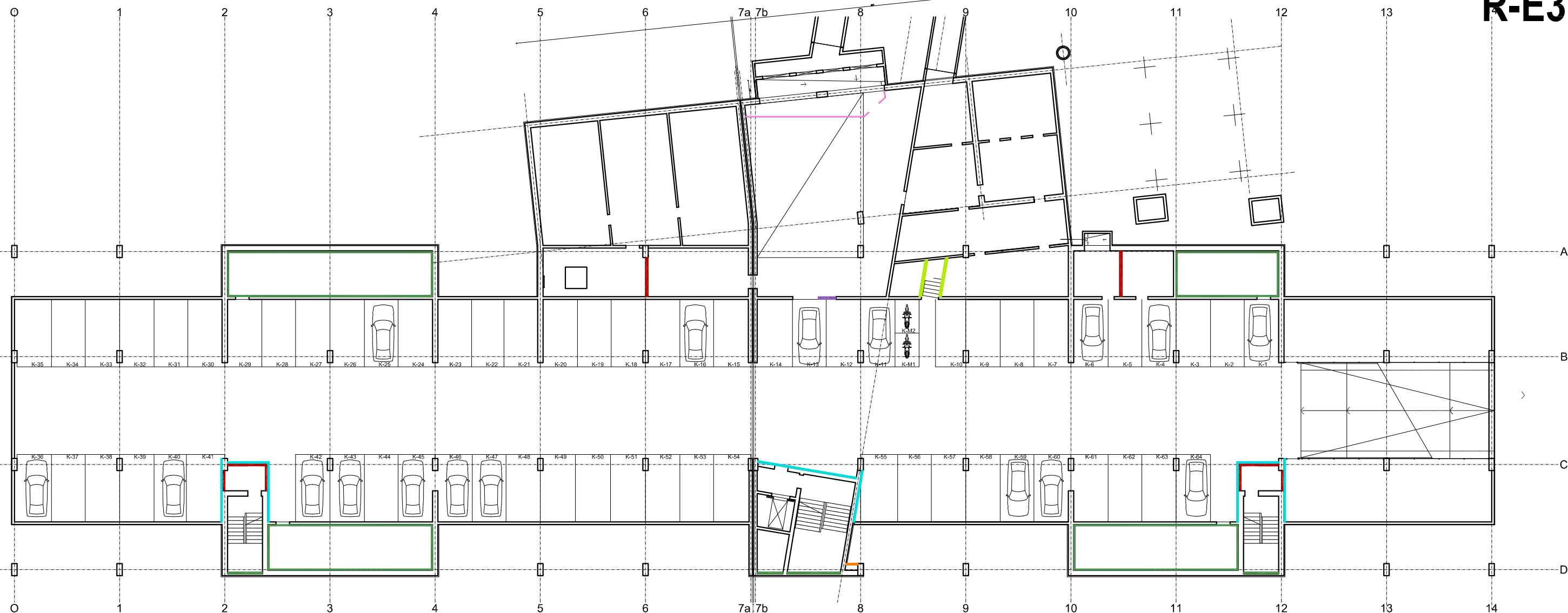
št. projekta: 14/2007
št. načrta: 14/2007A2
vrsta projekta: PZR-PZI

načrt: 1–ARHITEKTURA
datum: februar 2010
merilo: NI V MERILU

odgovorni vodja projekta:
Mojca ŠVIGELJ ČERNIGOJ, u.d.i.a. ZAPS 0488 A

R-E PREGLEDNICE-ZEMLJEVIDI

R-E3



PREDELNE STENE

- PS 1
- PS 2
- PS 26
- PS 27
- PS 28
- PS 30
- PS 31

SIFRA	TIP STRUJE	DEBELJINA STENE	VIŠINA	OPIS STRUJE	KVALITETA OPSA				OKOLNA PROSTORI	
					VEČO ODPORNOST	POŽARNA ODPORNOST	ZVOČNA ODPORNOST			
						ZAHTEVANA	IMOVANA	ZAHTEVANA	IMOVANA	
PS 1	BETONSKI MODULARNI BLOK	20	ZAPORA POD STOPNIŠČEM		-	REI 90 REI 60	-	-	-	ZAPORA STOPNIŠČNE RAME OS 8-9/A
PS 2	BETONSKI MODULARNI BLOK	20	DO STROPA		-	REI 90 REI 60		-	-	VETROLOV STOPNIŠČA 1 IN 2, SIN STIKALNIŠČE TRAFIC
PS 26	W626	10	DO STROPA	ENOSTRANSKA, DVOSLOJNA OBLOGA 2x1,25cm, ENOJNA KOVINSKA PODKONSTRUKCIJA	-	EI 60		-	-	ZAPORA JAKŠKA V OSI 8
PS 27	R-Z2 (GLEJ SESTAVE)	10,5	DO STROPA		DA	-	-	-	-	STENSKA OBLOGA GARDEROB, SKLADIŠČA, STOPNIŠČA 2, ZRAČNI PROSTOR POD DVORANO, TVORANA
PS 28	R-Z4 (GLEJ SESTAVE)	10	DO STROPA		DA	-	-	-	-	STENSKA OBLOGA STOPNIŠČA 1,2,3
PS 30	PANELNA MONTAŽNA	5	2m	PANELNA TOPLOTNO IZOLIRANA MONTAŽNA STENA	-	REI 90	-	-	-	STROJNICA KLIMATOV
PS 31	PANELNA MONTAŽNA	15	2,25m	PANELNA TOPLOTNO IZOLIRANA MONTAŽNA STENA	-	REI 90	-	-	-	STROJNICA KLIMATOV
OPOMBE:										
1. PRI STENAH S POŽARNIMI ZAHTEVAMI SE OBVEZNO UPORABI "GKF" GIPS PLOŠČE										
2. VSE LAHKE PREDELNE STENE OB JAKŠKIH IMAJO HORIZONTALNE OJAČITVE 3x NA ETAŽO ZA PRITRJEVANJE STROJNIH IN ELEKTRO INŠTALACIJ										
3. KABINETI, LABORATORIJ, PISARNE IN ČAJNA KUHINJA V DEKANATU IMAJO OJAČITVE V LAHKIH PREDELNIH STENAH - GLEJ PROJEKT OPREME!										

FRI - KLET

R-E3-1

HEMA PREDELNIH STEN IN NOTRANJIH TOPLITNIH OBLOG STEN



INŽENIRING 4M d.o.o., RIMSKA C.24, 1000 LJUBLJANA, SLOVENIJA
TEL.: +386 (0)1 2528650, FAX: +386 (0)1 2528659

investitor:
UNIVERZA LJUBLJANA
Kongresni trg 12, 1000 Ljubljana

objekt:
FKKT in FRI – območje urejanja
VI 3/3 Biotehniška fakulteta

št. projekta: 14/2007
št. načrta: 14/2007A2
vrsta projekta: PZR-PZI

načrt: 1–ARHITEKTURA
datum: februar 2010
merilo: NI V MERILU

odgovorni vodja projekta:
Mojca ŠVIGELJ ČERNIGOJ, u.d.i.a. ZAPS 0488 A

R-E PREGLEDNICE-ZEMLJEVIDI

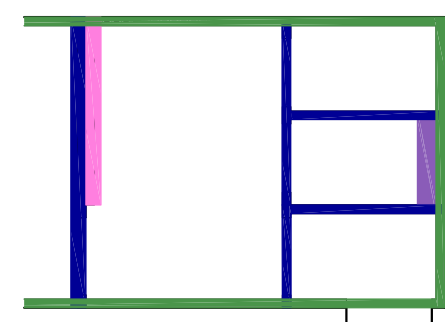
R-E3



PREDELNE STENE

- PS 1
- PS 2
- PS 4
- PS 20
- PS 23
- PS 24a
- PS 26
- PS 27
- PS 28

SIFRA	TIP STENE	DEBELJINA STENE	VISIJA	OPIS STENE	KVALITETA GIPS				LOKACIJA-PROSTORI	
					VODOG. ODPORNOST	POŽARNA ODPORNOST	ZVOKNA ODPORNOST			
						ZAHTEVANA	PROJEKTIRANA	ZAHTEVANA	PROJEKTIRANA	
PS 1	BETONSKI MODULARNI BLOK	20	DO STROPA		-	REI 90 REI 60	-	-	-	DOSTOP ZA GASILCEV SPRINKLER, KOLESARJICA, PREHOD
PS 2	BETONSKI MODULARNI BLOK	20	DO STROPA		-	REI 90 REI 60		-	-	KOLESARJICA, PREHOD, PARKIRIŠČE, ZRAČNI PROSTOR POD DVORANO, TRAFOSNI STEKALIŠČE, SKLADIŠČE, GARDEROBA
PS 4	W 112	10	DO STROPA	DVOSLOJNA OBLOGA 2x1,25cm, ENOJNA KOVINSKA PODKONSTRUKCIJA	DA	-	-	-	-	ZNOTRAJ GARDEROB, IZDVOJEVANJE GARDEROB, WC, TUŠ
PS 20	DVOSTRANSKA INŠTALACIJSKA STENA	30	DO STROPA	DVOSTRANSKA DVOSLOJNA OBLOGA 2x1,25cm, DVOJNA KOVINSKA PODKONSTRUKCIJA	DA	-	-	-	-	INŠTALACIJSKA STENA MED PR-HO IN WC SKLOPI V GARDEROBI
PS 23	W 626	10	120 CM	ENOSTRANSKA, DVOSLOJNA OBLOGA 2x1,25cm, ENOJNA KOVINSKA PODKONSTRUKCIJA	DA	-	-	-	-	OBLOGA STEN ZA RAZVOD INŠTALACIJ V GARDEROBI
PS 24a	ENOSTRANSKA INŠTALACIJSKA STENA	20	120 CM	ENOSTRANSKA DVOSLOJNA OBLOGA 2x1,25cm, ENOJNA KOVINSKA PODKONSTRUKCIJA	DA	-	-	-	-	INŠTALACIJSKA STENA ZA RAZVOD INŠTALACIJ V WC KOTLIČEK
PS 26	W626	10	DO STROPA	ENOSTRANSKA, DVOSLOJNA OBLOGA 2x1,25cm, ENOJNA KOVINSKA PODKONSTRUKCIJA	-	EI 90		-	-	ZAPORA JAKŠKA V OSIR
PS 27	R-22 (GLEJ SESTAVE)	10,5	DO STROPA	R-22 (GLEJ SESTAVE)	DA	-	-	-	-	STENSKA OBLOGA GARDEROB, SKLADIŠČA, PREDVAHALNIC
PS 28	R-24 (GLEJ SESTAVE)	10	DO STROPA	R-24 (GLEJ SESTAVE)	DA	-	-	-	-	STENSKA OBLOGA STORNIŠČA 1,2 D IN ZRAČNESA PROSTORA POD DVORANO
OPOMBE:										
1. PRI STENAH S POŽARNIMI ZAHTEVAMI SE OBVEZNO UPORABI "GKF" GIPS PLOŠČE										
2. VSE LAHKE PREDELNE STENE OB JAKŠIH IMAJO HORIZONTALNE OJAČITVE 3x NA ETAŽO ZA PRITRJEVANJE STROJNIH IN ELEKTRO INŠTALACIJ.										
3. KABINETI, LABORATORIJ, PISARNE IN ČAJNA KUHINJA V DEKANATU IMAJO OJAČITVE V LAHKIH PREDELNIH STENAH - GLEJ PROJEKT OPREME!										



FRI - PRITLIČJE

SHEMA PREDELNIH STEN IN NOTRANJNH

TOPLLOTNIH OBLOG STEN

R-E3-2



INŽENIRING 4M d.o.o., RIMSKA C.24, 1000 LJUBLJANA, SLOVENIJA
TEL.: +386 (0)1 2528650, FAX: +386 (0)1 2528659

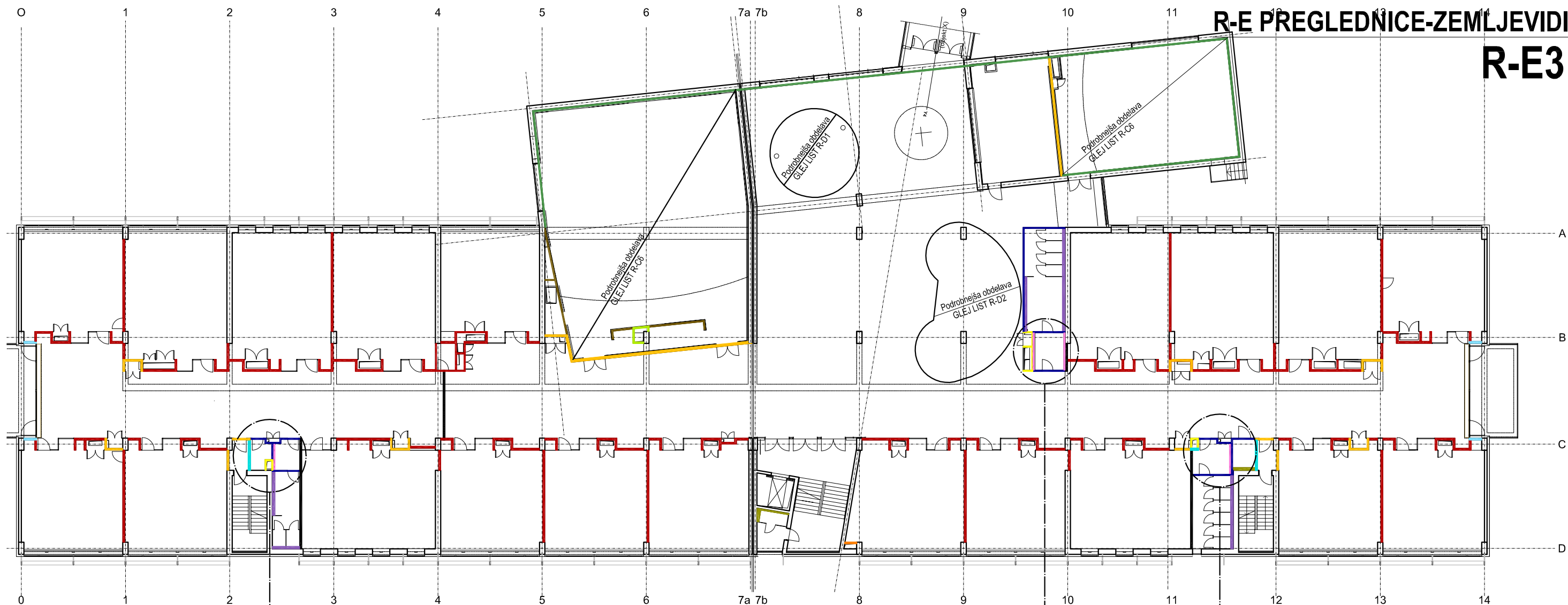
investitor:
UNIVERZA LJUBLJANA
Kongresni trg 12, 1000 Ljubljana

objekt:
FKKT in FRI – območje urejanja
VI 3/3 Biotehniška fakulteta

št. projekta: 14/2007
št. načrta: 14/2007A2
vrsta projekta: PZR-PZI

načrt: 1–ARHITEKTURA
datum: februar 2010
merilo: NI V MERILU

odgovorni vodja projekta:
Mojca ŠVIGELJ ČERNIGOJ, u.d.i.a. ZAPS 0488 A

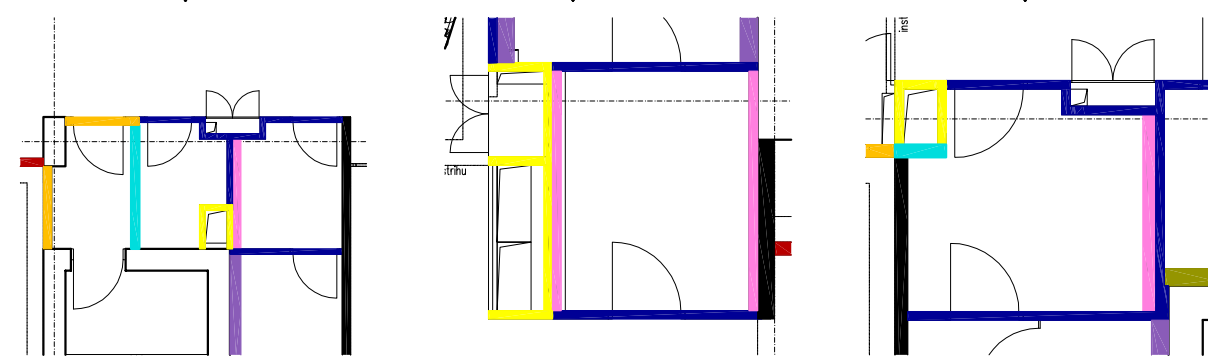


R-E PREGLEDNICE-ZEMLJEVIDI R-E3

PREDELNE STENE

- PS 3
- PS 4
- PS 5
- PS 6
- PS 11
- PS 12
- PS 13
- PS 14
- PS 23
- PS 24a
- PS 24b
- PS 26
- PS 27
- PS 29

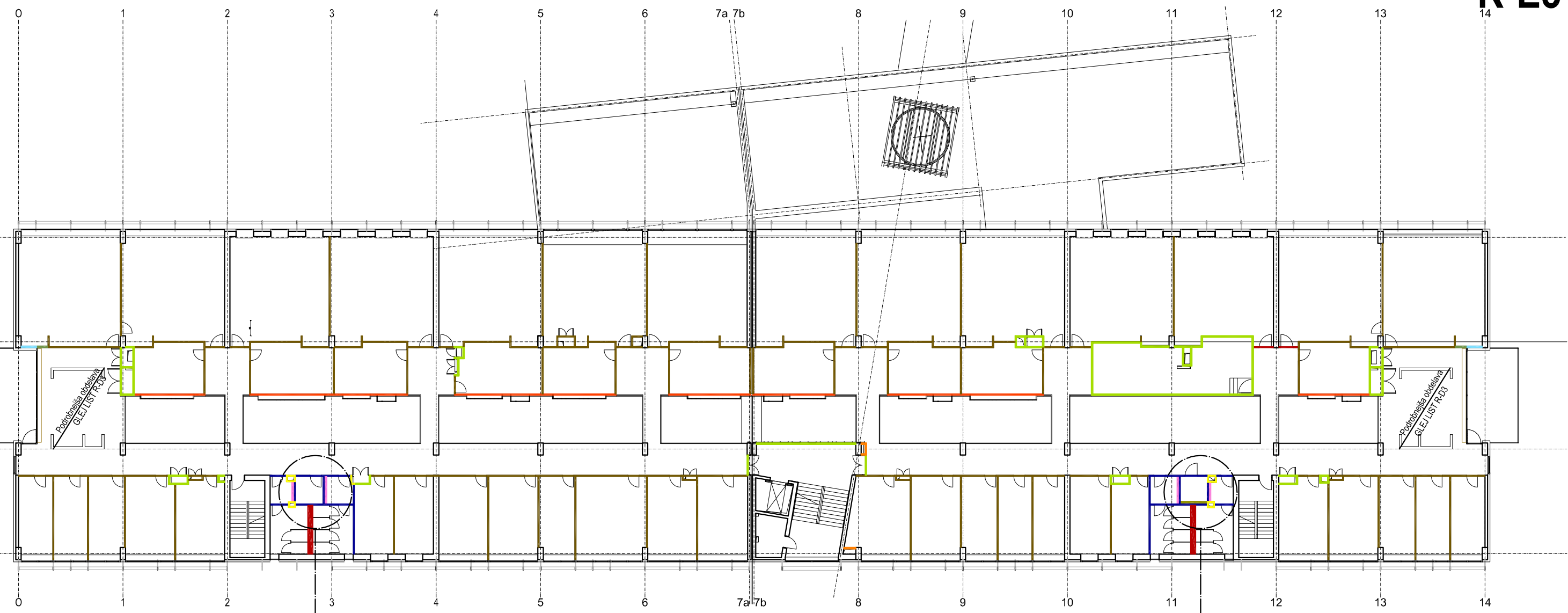
1. NADSTROPJE										
ŠIFRA	TIP STENE	DEBELINA STENE	VŠINA	OPIS STENE	KVALITETA GIPS				LOKACIJA - PROSTORI	
					VODO OPOORNOST	POŽARNA OPOORNOST	ZVOKNA OPOORNOST			
						ZAHTEVANA	PROJEKTIRANA	ZAHTEVANA	PROJEKTIRANA	
PS 3	W 112	10	DO STROPA	DVOSLOJNA OBLOGA 2x1,25cm, ENOJNA KOVINSKA PODKONSTRUKCIJA	-	-	-	-	MULTIMEDIJA, PREDVALNICA, ZNOTRAJ PREDVALNICE (DVORANE)	
PS 4	W 112	10	DO STROPA	DVOSLOJNA OBLOGA 2x1,25cm, ENOJNA KOVINSKA PODKONSTRUKCIJA	DA	-	-	-	ZNOTRAJ SANITARIJ, SANITARJE-HODNIK	
PS 5	W 112	10	DO STROPA	DVOSLOJNA OBLOGA 2x1,25cm, ENOJNA KOVINSKA PODKONSTRUKCIJA	-	EI 60	F 90	-	JASEK ZNOTRAJ PREDVALNICE (DVORANE)	
PS 6	W 112	10	DO STROPA	DVOSLOJNA OBLOGA 2x1,25cm, ENOJNA KOVINSKA PODKONSTRUKCIJA	DA	EI 60	F 90	-	JASKI V SANITARIJAH, JASEK SANITARJE-HODNIK	
PS 11	W113	15	DO STROPA	TROSLOJNA OBLOGA 3x1,25cm, ENOJNA KOVINSKA PODKONSTRUKCIJA	-	-	-	57dB	58 dB	PREDVALNICA-PREDVALNICA, PREDVALNICA-HODNIK
PS 12	W113	15	DO STROPA	TROSLOJNA OBLOGA 3x1,25cm, ENOJNA KOVINSKA PODKONSTRUKCIJA	DA	-	-	57dB	58 dB	PREDVALNICA-SANITARJE
PS 13	W113	15	DO STROPA	TROSLOJNA OBLOGA 3x1,25cm, ENOJNA KOVINSKA PODKONSTRUKCIJA	-	REI 60, REI 90, EI 60	F 180 DIN4102	-	-	PREDVALNICA V PROB-AVILA, PREDVALNICA POŽARNI PREH, SANITARJE POŽARNI PREH, PREDVALNICA-JASEK
PS 14	W113	15	DO STROPA	TROSLOJNA OBLOGA 3x1,25cm, ENOJNA KOVINSKA PODKONSTRUKCIJA	DA	REI 60, REI 90, EI 60	F 180 DIN4102	-	-	POŽARNI PREHOD-SANITARJE, ČISTILA
PS 23	W 626	10	120 CM	ENOSTRANSKA, DVOSLOJNA OBLOGA 2x1,25cm, ENOJNA KOVINSKA PODKONSTRUKCIJA	DA	-	-	-	-	OBLOGA STEN ZA RAZVOD INŠTALACIJA V SANITARIJAH
PS 24a	ENOSTRANSKA INŠTALACIJSKA STENA	20	120 CM	ENOSTRANSKA DVOSLOJNA OBLOGA 2x1,25cm, ENOJNA KOVINSKA PODKONSTRUKCIJA	DA	-	-	-	-	INŠTALACIJSKA STENA ZA RAZVOD INŠTALACIJE - WC KOTLIČEK
PS 24b	ENOSTRANSKA INŠTALACIJSKA STENA	10 DO 20	DO STROPA	ENOSTRANSKA DVOSLOJNA OBLOGA 2x1,25cm, ENOJNA KOVINSKA PODKONSTRUKCIJA	DA	-	-	-	-	INŠTALACIJSKA STENA ZA RAZVOD INŠTALACIJE - GARDEROBA STORNIŠČE 2 - OB OS 76, WC INVALIDI
PS 26	W626	10	DO STROPA	ENOSTRANSKA, DVOSLOJNA OBLOGA 2x1,25cm, ENOJNA KOVINSKA PODKONSTRUKCIJA	-	EI 60	-	-	-	ZAPORA JASKI V OS 8
PS 27	R-22 (GLEJ SESTAVE)	10,5	DO STROPA	R-22 (GLEJ SESTAVE)	DA	-	-	-	-	STENSKA OBLOGA PREDVALNIC
PS 29	R-25 (GLEJ SESTAVE)	22	DO STROPA	R-25 (GLEJ SESTAVE)	DA	-	-	-	-	LAHKA FASADNA STENA PRI BALKONIH
OPOMBE:										
1. PRI STENAH S POŽARNIM ZAHTEVAMI SE OBEZPEČI UPORABA "GKF" GIPS PLOŠČE										
2. VSE LAHKE PREDELNE STENE OB JASKIH IMAJO HORIZONTALNE OJAČITVE 3x NA ETAŽO ZA PRITRJEVANJE STROJNIH IN ELEKTRO INŠTALACIJ.										
3. KABINETI, LABORATORIJ, PISARNE IN ČAJNA KUHINJA V DEKANATU IMAJO OJAČITVE V LAHKIH PREDELNIH STENAH - GLEJ PROJEKT OPREME!										



FRI - 1.NADSTROPJE SHEMA PREDELNIH STEN IN NOTRANJIH TOPLLOTNIH OBLOG STEN

R-E3-3

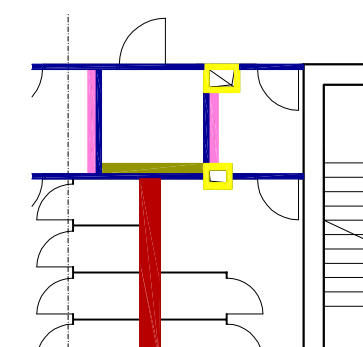
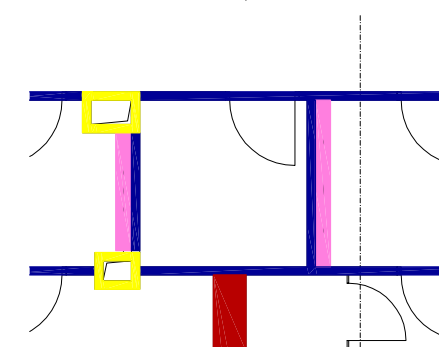
R-E3



PREDELNE STENE



SIFRA	TIP STENE	DEBELINA STENE	VIŠINA	OPIS STENE	KVALITETA GIPSА						LOKACIJA - PROSTORI
					VODO ODPORNOST	POŽARNA ODPORNOST		ZVOČNA ODPORNOST			
						ZAITEVANA	PROJEKTRANA	ZAITEVANA	PROJEKTRANA		
PS 3	W 112	10	DO STROPA	DVOSLOJNA OBLOGA 2x1,25cm, ENOJNA KOVINSKA PODKONSTRUKCIJA	-	-	-	42-47dB	51dB	LABORATORIJ-LABORATORIJ, LABORATORIJ-HODNIK, KABINET-KABINET, KABINET-HODNIK, KABINET-LABORATORIJ,	
PS 3a	W 112	12	DO STROPA	DVOSLOJNA OBLOGA 2x1,25cm, ENOJNA KOVINSKA PODKONSTRUKCIJA	-	-	-	42-47dB	51dB	KABINET-HODNIK,	
PS 5	W 112	10	DO STROPA	DVOSLOJNA OBLOGA 2x1,25cm, ENOJNA KOVINSKA PODKONSTRUKCIJA	-	EI 60	F 90	-	-	KABINET, LABORATORIJ-JASEK, AVLA-HODNIK, STREŽNIK-HODNIK, LABORATORIJ, KABINET	
PS 6	W 112	10	DO STROPA	DVOSLOJNA OBLOGA 2x1,25cm, ENOJNA KOVINSKA PODKONSTRUKCIJA	DA	EI 60	F 90	-	-	JAŠKI V SANITARIJAH	
PS 11	W113	15	DO STROPA	TROSLOJNA OBLOGA 3x1,25cm, ENOJNA KOVINSKA PODKONSTRUKCIJA	-	-	-	57dB	58 dB	LABORATORIJ-HODNIK	
PS 21	DVOSTRANSKA INSTALACIJSKA STENA	40	DO STROPA	DVOSTRANSKA DVOSLOJNA OBLOGA 2x1,25cm, DVQJNA KOVINSKA PODKONSTRUKCIJA	DA	-	-	-	-	INSTALACIJSKA STENA - NA OBEH STRANIH KONZOLNA WC ŠKOLJKA	
PS 23	W 626	10	120 CM	ENOSTRANSKA, DVOSLOJNA OBLOGA 2x1,25cm, ENOJNA KOVINSKA PODKONSTRUKCIJA	DA	-	-	-	-	OBLOGA STEN ZA RAZVOD INSTALACIJ V SANITARIJAH	
PS 24b	ENOSTRANSKA INSTALACIJSKA STENA	10 DO 20	DO STROPA	ENOSTRANSKA DVOSLOJNA OBLOGA 2x1,25cm, ENOJNA KOVINSKA PODKONSTRUKCIJA	DA	-	-	-	-	INSTALACIJSKA STENA ZA RAZVOD INSTALACIJ - V INVALIDI	
PS 26	W626	10	DO STROPA	ENOSTRANSKA, DVOSLOJNA OBLOGA 2x1,25cm, ENOJNA KOVINSKA PODKONSTRUKCIJA	-	EI 60	-	-	-	ZAPORA JAŠKA V OSI 8 IN OB AB STEBRU V OSI 8 OSI C	
PS 29	R-Z5(GLEJ SESTAVE)	22	DO STROPA	R-Z5 (GLEJ SESTAVE)	DA	-	-	-	-	LAHKA FASADNA STENA PRI BALKONIH	
OPOMBE:											
1. PRI STENAH S POŽARNIMI ZAHTEVAMI SE OBVEZNO UPORABI "GKF" GIPS PLOŠČE											
2. VSE LAHKE PREDELNE STENE OB JAŠKIH IMAJO HORIZONTALNE OJAČITVE 3x NA ETAŽO ZA PRITRJEVANJE STROJNIH IN ELEKTRO INŠTALACIJ.											
3. KABINETI, LABORATORIJ, PISARNE IN ČAJNA KUHINJA V DEKANATU IMAJO OJAČITVE V LAHKIH PREDELNIH STENAH - GLEJ PROJEKT OPREME!											



FRI - 2.NADSTROPJA

R-E3-4

SHEMA PREDELNIH STEN IN NOTRANJNH TOPLOTNIH OBLOG STEN



INŽENIRING 4M d.o.o., RIMSKA C.24, 1000 LJUBLJANA, SLOVENIJA
TEL.: +386 (0)1 2528650, FAX: +386 (0)1 2528659

investitor:
UNIVERZA LJUBLJANA
Kongresni trg 12, 1000 Ljubljana

objekt:
FKKT in FRI – območje urejanja
VI 3/3 Biotehniška fakulteta

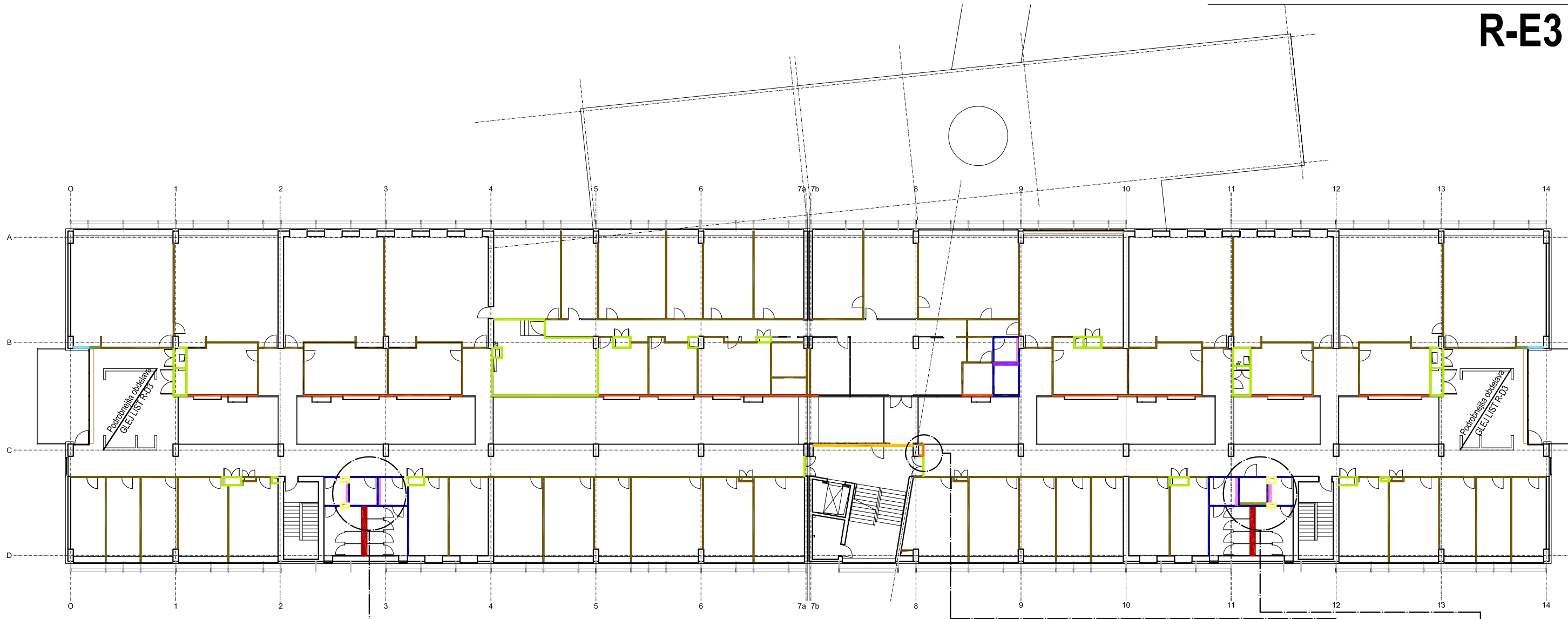
št. projekta: 14/2007
št. načrta: 14/2007A2
vrsta projekta: PZR-PZI

načrt: 1–ARHITEKTURA
datum: februar 2010
merilo: NI V MERILU

odgovorni vodja projekta:
Mojca ŠVIGELJ ČERNIGOJ, u.d.i.a. ZAPS 0488 A

R-E PREGLEDNICE-ZEMLJEVIDI

R-E3



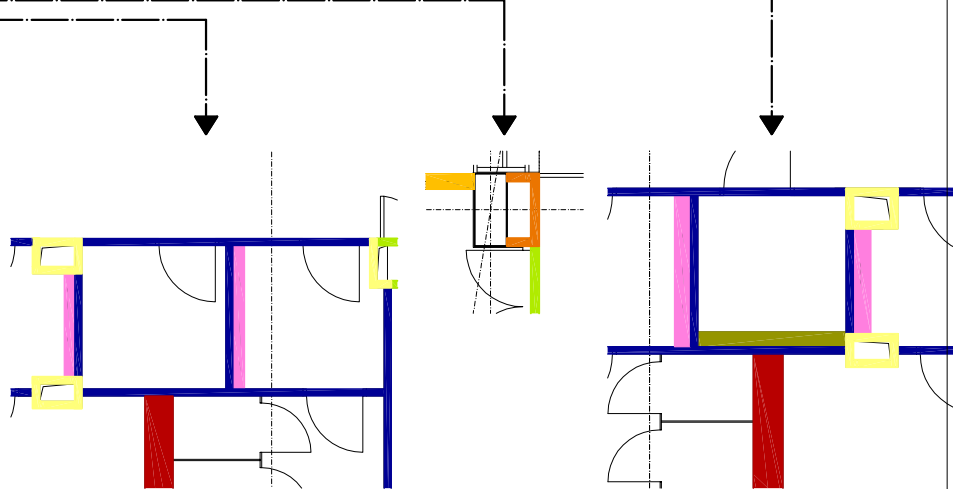
PREDELNE STENE

- PS 3
- PS 3a
- PS 4
- PS 5
- PS 6
- PS 11
- PS 13
- PS 18b
- PS 21
- PS 23
- PS 24b
- PS 26
- PS 29

ŠIFRA	TIP STENE	DEBELINA STENE	VIŠINA	OPS STENE	KVALITETA GIPS				LOKACIJA-PROSTORI	
					VODO ODPORNOST	POŽARNA ODPORNOST	ZVOČNA ODPORNOST			
						ZAHTEVANA	PROJEKTRANA	ZAHTEVANA	PROJEKTRANA	
PS 3	W 112	10	DO STROPA	DVOSLOJNA OBLOGA 2x1,25cm, ENOJNA KOVINSKA PODKONSTRUKCIJA	-	-	-	42-47dB	51dB	LABORATORIJ-LABORATORIJ, LABORATORIJ-HODNIK, KABINET-KABINET, KABINET-HODNIK, KABINET-LABORATORIJ,
PS 3a	W 112	12	DO STROPA	DVOSLOJNA OBLOGA 2x1,25cm, ENOJNA KOVINSKA PODKONSTRUKCIJA	-	-	-	42-47dB	51dB	KABINET-HODNIK,
PS 4	W 112	10	DO STROPA	DVOSLOJNA OBLOGA 2x1,25cm, ENOJNA KOVINSKA PODKONSTRUKCIJA	DA	-	-	-	-	SANITARJE, ČAJNA KUHINJA
PS 5	W 112	10	DO STROPA	DVOSLOJNA OBLOGA 2x1,25cm, ENOJNA KOVINSKA PODKONSTRUKCIJA	-	EI 60	F 90	-	-	KABINET, LABORATORIJ-JASEK, AVLA-HODNIK, STREŽNIK-HODNIK, LABORATORIJ, KABINET
PS 6	W 112	10	DO STROPA	DVOSLOJNA OBLOGA 2x1,25cm, ENOJNA KOVINSKA PODKONSTRUKCIJA	DA	EI 60	F 90	-	-	JASKI V SANITARIJAH
PS 11	W113	15	DO STROPA	TROSLOJNA OBLOGA 3x1, 25cm, ENOJNA KOVINSKA PODKONSTRUKCIJA	-	-	-	57dB	58 dB	LABORATORIJ-HODNIK
PS 13	W113	15	DO STROPA	TROSLOJNA OBLOGA 3x1,25cm, ENOJNA KOVINSKA PODKONSTRUKCIJA	-	REI 60, REI 90, EI 60	F 180 DIN4102	-	-	AVLA HODNIK
PS 18b	DVOSTRANSKA INSTALACIJSKA STENA	22	DO STROPA	DVOSTRANSKA DVOSLOJNA OBLOGA 2x1,25cm, DVOJNA KOVINSKA PODKONSTRUKCIJA	DA	-	-	-	-	INSTALACIJSKA STENA MED KUHINJO IN SANITARIJAMI DEKANATA
PS 21	DVOSTRANSKA INSTALACIJSKA STENA	40	DO STROPA	DVOSTRANSKA DVOSLOJNA OBLOGA 2x1,25cm, DVOJNA KOVINSKA PODKONSTRUKCIJA	DA	-	-	-	-	INSTALACIJSKA STENA - NA OBEH STRANEH KONZOLNA WC ŠKOLJKA
PS 23	W 626	10	120 CM	ENOSTRANSKA, DVOSLOJNA OBLOGA 2x1,25cm, ENOJNA KOVINSKA PODKONSTRUKCIJA	DA	-	-	-	-	OBLOGA STENA ZA RAZVOD INSTALACIJA V SANITARIJAH
PS 24b	ENOSTRANSKA INSTALACIJSKA STENA	10 DO 20	DO STROPA	ENOSTRANSKA DVOSLOJNA OBLOGA 2x1,25cm, ENOJNA KOVINSKA PODKONSTRUKCIJA	DA	-	-	-	-	INSTALACIJSKA STENA ZA RAZVOD INSTALACIJ - WC INVALIDI
PS 26	W626	10	DO STROPA	ENOSTRANSKA, DVOSLOJNA OBLOGA 2x1,25cm, ENOJNA KOVINSKA PODKONSTRUKCIJA	-	EI 60	-	-	-	ZAPORA JASKA V OSI 8 IN OB AB STEBRU V OSI 8 IN OSI C
PS 29	R-Z5(GLEJ SESTAVE)	22	DO STROPA	R-Z5 (GLEJ SESTAVE)	DA	-	-	-	-	LAHKA FASADNA STENA PRI BALKONIH

OPOMBE:

- PRI STENAH S POŽARNIM ZAHTEVAM SE OBVEZNO UPORABI "GKF" GIPS PLOŠČE
- VSE LAHKE PREDELNE STENE OB JASKIH IMAJO HORIZONTALNE OJAČITVE 3x NA ETAŽO ZA PRITRJEVANJE STROJNIH IN ELEKTRO INŠTALACIJ.
- KABINETI, LABORATORIJ, PISARNE IN ČAJNA KUHINJA V DEKANATU IMAJO OJAČITVE V LAHKIH PREDELNIH STENAH - GLEJ PROJEKT OPREME!



FRI - 3.NADSTROPJA

R-E3-5

HEMA PREDELNIH STEN IN NOTRANJJIH TOPLITNIH OBLOG STEN



INŽENIRING 4M d.o.o., RIMSKA C.24, 1000 LJUBLJANA, SLOVENIJA
TEL.: +386 (0)1 2528650, FAX: +386 (0)1 2528659

investitor:
UNIVERZA LJUBLJANA
Kongresni trg 12, 1000 Ljubljana

objekt:
FKKT in FRI – območje urejanja
VI 3/3 Biotehniška fakulteta

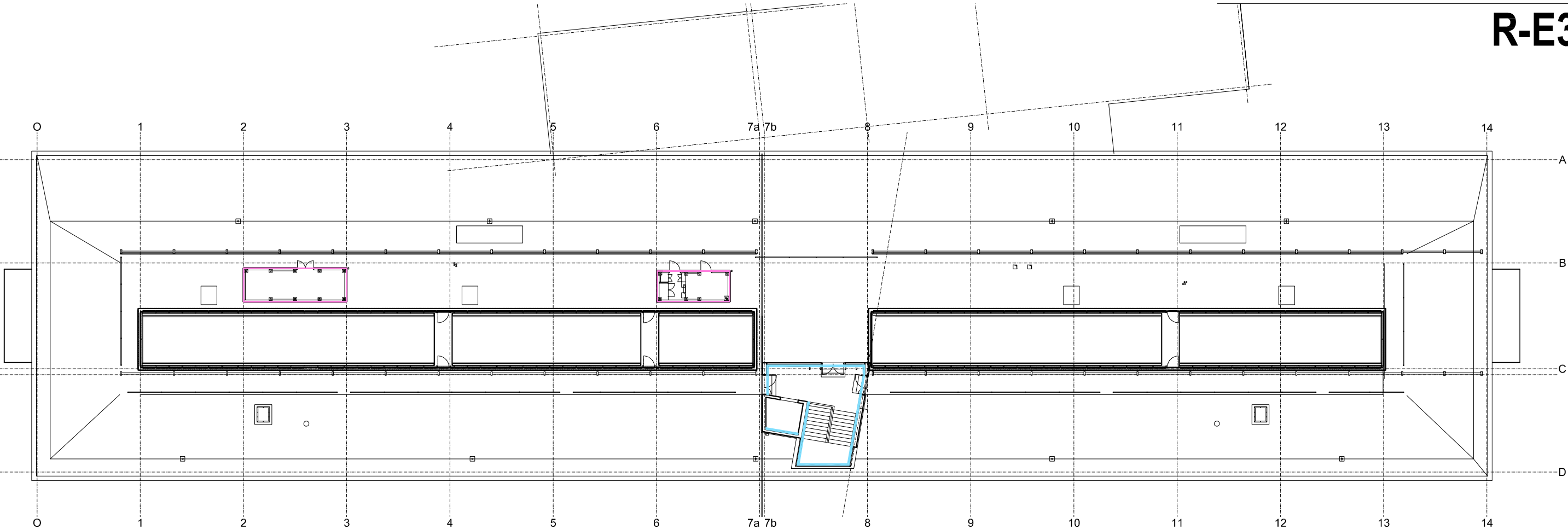
št. projekta: 14/2007
št. načrta: 14/2007A2
vrsta projekta: PZR-PZI

načrt: 1–ARHITEKTURA
datum: februar 2010
merilo: NI V MERILU

odgovorni vodja projekta:
Mojca ŠVIGELJ ČERNIGOJ, u.d.i.a. ZAPS 0488 A

R-E PREGLEDNICE-ZEMLJEVIDI

R-E3



PREDELNE STENE

- PS 28
- PS 32

ŠIFRA	TIP STENE	DEBELINA STENE	VIŠINA	OPIS STENE	KVALITETA GIPSA				LOKACIJA - PROSTORI	
					VODO ODPORNOST	POŽARNA ODPORNOST		ZVOČNA ODPORNOST		
						ZAHTEVANA	PROJETIRANA	ZAHTEVANA	PROJETIRANA	
PS 28	R-Z4 (GLEJ SESTAVE)	10	DO STROPA	R-Z4 (GLEJ SESTAVE)	DA	-	-	-	-	STENSKA OBLOGA STOPNIŠČA 1,2,3 IN ZRAČNEGA PROSTORA POD DVORANO
PS 32	R-Z6(GLEJ SESTAVE)	10	DO STROPA	R-Z4 (GLEJ SESTAVE)	DA	-	-	-	-	FOTOVOLTAIKA, ANTENSKI PROSTOR
OPOMBE:										
1. PRI STENAH S POŽARNIMI ZAHTEVAMI SE OBVEZNO UPORABI "GKF" GIPS PLOŠČE										
2. VSE LAHKE PREDELNE STENE OB JAŠKIH IMAJO HORIZONTALNE OJAČITVE 3x NA ETAŽO ZA PRITRJEVANJE STROJNIH IN ELEKTRO INŠTALACIJ.										
3. KABINETI, LABORATORIJ, PISARNE IN ČAJNA KUHINJA V DEKANATU IMAJO OJAČITVE V LAHKIH PREDELNIH STENAH - GLEJ PROJEKT OPREME!										

FRI - TERASA
SHEMA PREDELNIH STEN IN NOTRANJIH
TOPLLOTNIH OBLOG STEN

R-E3-6