

Co-funded by the Horizon 2020 Programme of the European Union. The sole responsibility for the content of this document lies with the authors. It does not necessarily reflect the opinion of the European Union. Neither the European Investment Bank nor the European Commission are responsible for any use that may be made of the information contained therein.

Sofinancirano s strani Evropske unije, programa Obzorje 2020. Za vsebino tega dokumenta so odgovorni izključno avtorji. Ni nujno, da odraža mnenje Evropske unije. Za kakršno koli uporabo vsebovanih informacij ne odgovarja niti Evropska investicijska banka niti Evropska komisija.

## A. NASLOVNA STRAN

### NAČRT ARHITEKTURE

INVESTITOR:	ELES d.o.o. Hajdrihova 2, 1000 Ljubljana
NAZIV GRADNJE:	Polnilni park velikih moči Arriva Kranj - Primskovo
KRATEK OPIS GRADNJE:	gradnja novega polnilnega parka za električna vozila s komunalnimi priključki ter zunanjo ureditvijo
VRSTE GRADNJE:	nova gradnja
VRSTA PROJEKTNE DOKUMENTACIJE:	IDZ
ŠTEVILKA PROJEKTA:	CL-212
ŠTEVILKA NAČRTA:	2025_11
DATUM IZDELAVE:	Ljubljana, junij 2025
PROJEKTANT:	Z.O.P. – zavod za oblikovanje prostora, Ulica aktivistov 6, 1000 Ljubljana
ODGOVORNA OSEBA PROJEKTANTA:	Matevž Granda, u.d.i.a.
VODJA PROJEKTIRANJA:	Matevž Granda, u.d.i.a.
IDENTIFIKACIJSKA ŠTEVILKA:	ZAPS 1470 PA

Co-funded by the Horizon 2020 Programme of the European Union. The sole responsibility for the content of this document lies with the authors. It does not necessarily reflect the opinion of the European Union. Neither the European Investment Bank nor the European Commission are responsible for any use that may be made of the information contained therein.

Sofinancirano s strani Evropske unije, programa Obzorje 2020. Za vsebino tega dokumenta so odgovorni izključno avtorji. Ni nujno, da odraža mnenje Evropske unije. Za kakršno koli uporabo vsebovanih informacij ne odgovarja niti Evropska investicijska banka niti Evropska komisija.

## B. TEHNIČNO POROČILO

### 1. KAZALO VSEBINE PROJEKTNE DOKUMENTACIJE

*Kadar je izdelan samo načrt arhitekture kazalo vsebine projektne dokumentacije izpustimo.*

---

#### 1. NAČRT ARHITEKTURE

---

### 2. KAZALO VSEBINE NAČRTA ARHITEKTURE

A.	NASLOVNA STRAN.....	1
B.	TEHNIČNO POROČILO.....	2
1.	Kazalo vsebine projektne dokumentacije .....	2
2.	Kazalo vsebine načrta arhitekture .....	2
3.	Opis gradnje in njenih značilnosti .....	3
4.	Splošni opis arhitekturne zasnove in ureditve odprtega prostora z opisom usklajenosti s projektno nalogo .....	3
5.	Prikaz površin .....	4
C.	OCENA STROŠKOV GRADNJE.....	5
D.	TEHNIČNI PRIKAZI.....	6

Co-funded by the Horizon 2020 Programme of the European Union. The sole responsibility for the content of this document lies with the authors. It does not necessarily reflect the opinion of the European Union. Neither the European Investment Bank nor the European Commission are responsible for any use that may be made of the information contained therein.

Sofinancirano s strani Evropske unije, programa Obzorje 2020. Za vsebino tega dokumenta so odgovorni izključno avtorji. Ni nujno, da odraža mnenje Evropske unije. Za kakršno koli uporabo vsebovanih informacij ne odgovarja niti Evropska investicijska banka niti Evropska komisija.

### 3. OPIS GRADNJE IN NJENIH ZNAČILNOSTI

#### 3.1. NAMEN POSEGA

Idejna zasnova obravnava arhitekturno, funkcionalno in krajinsko ureditev polnilnega parka velikih moči v Kranju (Primskovo), ki bo vključeval polnilna mesta za osebna vozila in avtobuse, sedem nadstrešnic in servisni objekt. Lokacija se nahaja ob križišču Mirka Vadnova in Šuceve ceste. Projektna naloga »Polnilni park velikih moči Kranj – Primskovo«, april 2025, naročnik: ELES d.o.o..

#### 3.2. KRATEK OPIS LOKACIJE Z URBANISTIČNIMI PODATKI

Enota urejanja se nahaja znotraj stavbnega območja mestnega značaja. Namenska raba zemljišča je IG (gospodarska cona). Parc. št.: 1102/4, 1102/5, 1102/6, 297/3, 1102/1, k.o. 2120 Primskovo. Lastništvo: MOK in Arriva. Lokacija obsega nekdanje avtobusno parkirišče. Obstoječi objekti bodo odstranjeni.

#### 3.3. KRATEK OPIS UGOTOVITEV PREDHODNIH RAZISKAV

Na lokaciji je že izdelan geodetski posnetek. Geološko poročilo bo izdelano v naslednji fazi.

### 4. SPLOŠNI OPIS ARHITEKTURNE ZASNOVE IN UREDITVE ODPRTEGA PROSTORA Z OPISOM USKLAJENOSTI S PROJEKTNO NALOGO

#### 4.1. KRATEK OPIS OBSTOJEČEGA STANJA

/

#### 4.2. KRATEK OPIS ZASNOVE STAVBE

Nadstrešnice so modularne, dimenzije posameznega modula: 14,3 x 6,15 m, svetla višina 4,5 m. Izjemo predstavlja zadnja, sedma nadstrešnica, ki je rahlo daljša. Konstrukcija iz lepljenega lesa, stebri 20x40 cm, togo vpeti v točkovne temelje. V prihodnjih fazah se predvidi zavetrovanje konstrukcije - tip zavetrovanja mora pisno in ustno potrditi pooblaščen arhitekt idejne zasnove. Streha z rahlim naklonom stran od ceste. Sanitarni objekt pod sedmo nadstrešnico je zasnovan iz konstrukcije iz lepljenega lesa ali opečne konstrukcije z armiranobetonskimi vezmi, fasada pa je predvidena iz modularnih nežganih opek ali pa v tehniki zbite zemlje. Predvidena je temeljna plošča. Svetla višina prostorov: 2,6 m. Sanitarije so ločene za moške, ženske in gibalno ovirane. Tlorisna razporeditev sanitarnih prostorov se lahko z namenom spremembe namena (npr. dodajanje tuša, prostora za čistila..) prilagaja, vendar mora gabarit

Co-funded by the Horizon 2020 Programme of the European Union. The sole responsibility for the content of this document lies with the authors. It does not necessarily reflect the opinion of the European Union. Neither the European Investment Bank nor the European Commission are responsible for any use that may be made of the information contained therein.

Sofinancirano s strani Evropske unije, programa Obzorje 2020. Za vsebino tega dokumenta so odgovorni izključno avtorji. Ni nujno, da odraža mnenje Evropske unije. Za kakršno koli uporabo vsebovanih informacij ne odgovarja niti Evropska investicijska banka niti Evropska komisija.

objekta ostati pod nadstrešnico. Spremembo gabarita objekta in tlorisno zasnovo mora pisno in ustno potrditi pooblaščen arhitekt idejne zasnove. Stavbno pohištvo in obdelavo tal ter sten mora potrditi pooblaščen arhitekt idejne zasnove.

**POMEMBNA OPOMBA: 11.6.2025 smo na sestanku in pregledu načrtov pred oddajo IDZ s predstavniki družbe ELES d.o.o. prejeli komentar glede pozicije objekta sanitarij. Pomislek pozicije objekta je temeljil na preglednosti pešcev proti cesti na prehodu za pešce. Skladno s komentarjem smo predvideli tudi varianto 2 (tloris pritličja V2), ki predstavlja alternativno možnost postavitve objekta. V prihodnjih fazah je pozicijo sanitarnega sklopa potrebno uskladiti z naročnikom.**

**OPOMBA: Vse morebitne spremembe v nadaljnjih fazah mora nujno ustno in pisno potrditi pooblaščen arhitekt idejne zasnove.**

#### 4. 3. KRATEK OPIS ZASNOVE NOTRANJE OPREME

- V servisnem objektu je predvidena osnovna oprema za sanitarije (WC školjke, umivalniki, kabine) ter prodajni avtomati. Oprema bo natančno definirana v fazi PZI in jo mora potrditi pooblaščen arhitekt idejne zasnove.

#### 4. 4. KRATEK OPIS ZASNOVE UREDITVE ODPRTEGA PROSTORA

- Ohranjena bodo vsa obstoječa drevesa. Območje proti parkirišču Arrive na JV strani obravnavanega zemljišča bo zamejeno z jekleno ograjo – mrežo, ki bo ozelenjena s plezalkami in grmičevjem. Na SZ strani se ohranjata obstoječ pločnik in kolesarska steza. V kolikor se bo v nadaljnjih fazah ugotovilo da zahtevata zaradi geometrije rahlo prilagoditev, se le ta izvede. **OPOMBA: V kolikor bo prilagoditev potrebna, mora vse spremembe zasnove polnilnega parka nujno pisno in ustno potrditi pooblaščen arhitekt idejne zasnove.** Povožne površine bodo izvedene iz asfalta, pohodne površine pa bodo izvedene iz betonskih tlakovcev (štokan ali brušen beton) v razmiku, med katerimi raste trava. V prostoru za počitek obiskovalcev bo urejena krožna pešpot iz utrjenega peska, stopnice za posedanje in klančina za gibalno ovirane (štokan ali brušen beton).

**OPOMBA: Vse morebitne spremembe v nadaljnjih fazah mora nujno ustno in pisno potrditi pooblaščen arhitekt idejne zasnove.**

#### 4. 5. KOMUNALNI PRIKLJUČKI

- Elektropriključek: SN 6 MVA, skladno z načrtom Elektra Gorenjska
- Vodovod, kanalizacija in NN: priključitev na obstoječo GJL
- Odvodnjavanje: linijski sistem z lokalno infiltracijo

#### 4. 6. KRATEK OPIS PREDVIDENEGA IZPOLNJEVANJA BISTVENIH ZAHTEV

- Konstrukcija: portalni okvirji iz lepljenega lesa, togo vpeti v temelje
- Požarna varnost: odprta konstrukcija, odmiki skladno s predpisi
- Energetska učinkovitost: predpriprava za sončno elektrarno
- Trajnost: materiali (les, zemlja), ohranjena vegetacija, naravna senčila



Co-funded by the Horizon 2020 Programme of the European Union. The sole responsibility for the content of this document lies with the authors. It does not necessarily reflect the opinion of the European Union. Neither the European Investment Bank nor the European Commission are responsible for any use that may be made of the information contained therein.

Sofinancirano s strani Evropske unije, programa Obzorje 2020. Za vsebino tega dokumenta so odgovorni izključno avtorji. Ni nujno, da odraža mnenje Evropske unije. Za kakršno koli uporabo vsebovanih informacij ne odgovarja niti Evropska investicijska banka niti Evropska komisija.

- Univerzalna raba: klančina, dostopnost do sanitarij

## 5. PRIKAZ POVRŠIN

### 5.1. NETO TLORISNE POVRŠINE

oznaka	oznaka prostora	naziv prostora	površina (m2)
P	1.	SANITARIJE M + INV	14,3
	2.	SANITARIJE Ž	8,6
			22,9

### 5.2. BRUTO TLORISNE POVRŠINE

	m2
<b>SANITARIJE</b>	<b>32,5</b>
<b>NADSTREŠNICE</b>	<b>628,0</b>

### 5.3. POVRŠINE ODPRTEGA PROSTORA

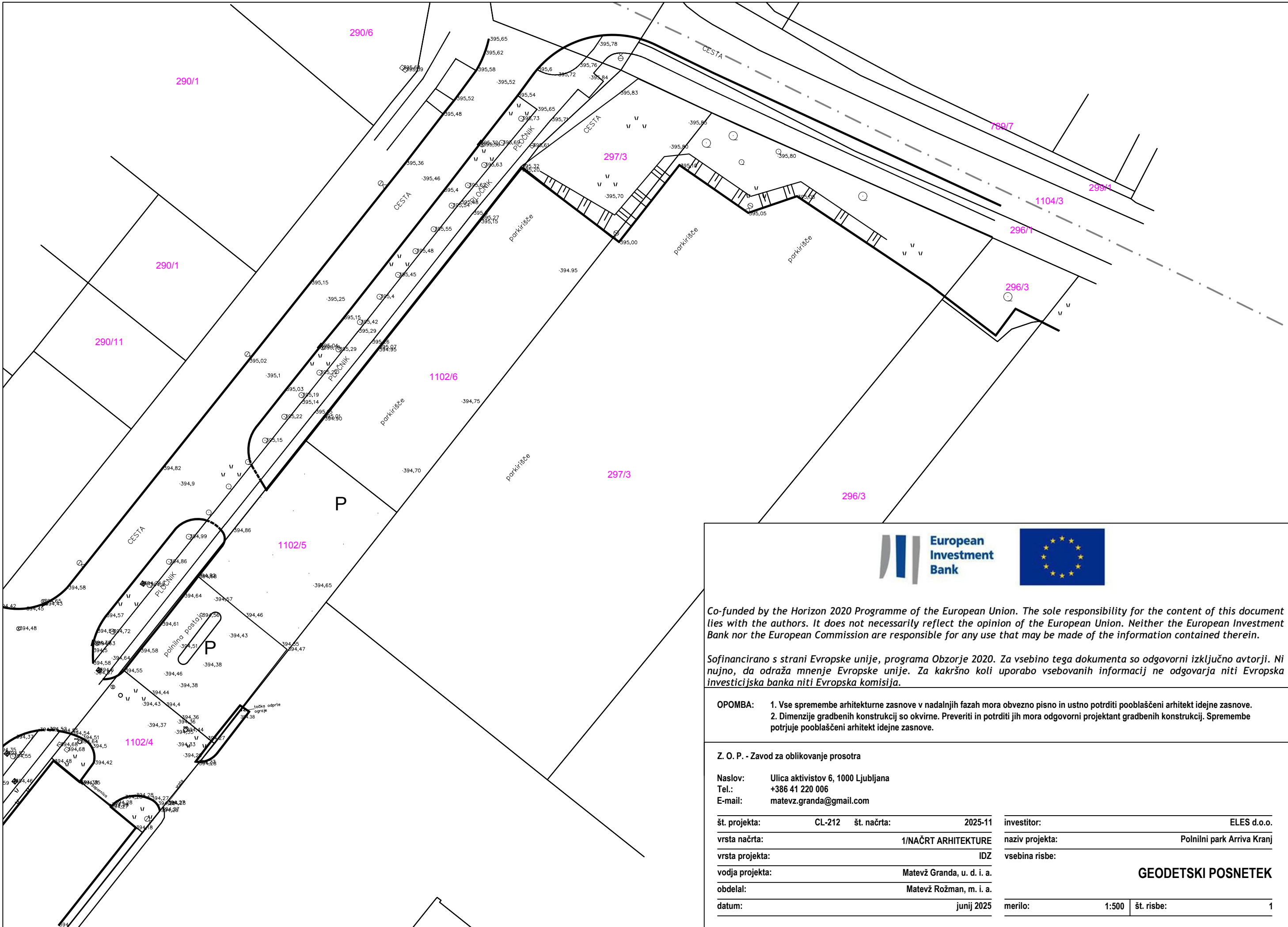
	m2
Asfalt	1500,00
Tlakovane površine	450,00
Raščen teren	350,00

Co-funded by the Horizon 2020 Programme of the European Union. The sole responsibility for the content of this document lies with the authors. It does not necessarily reflect the opinion of the European Union. Neither the European Investment Bank nor the European Commission are responsible for any use that may be made of the information contained therein.

Sofinancirano s strani Evropske unije, programa Obzorje 2020. Za vsebino tega dokumenta so odgovorni izključno avtorji. Ni nujno, da odraža mnenje Evropske unije. Za kakršno koli uporabo vsebovanih informacij ne odgovarja niti Evropska investicijska banka niti Evropska komisija.

## D. TEHNIČNI PRIKAZI

1.	SITUACIJA OBSTOJEČEGA STANJA	1:500
2.	SITUACIJA NOVEGA STANJA	1:500
3.	TLORIS PRITLIČJA V1	1:250
4.	TLORIS PRITLIČJA V2	1:250
5.	PREREZ A-A, PREREZ 1-1	1:250
6.	FASADE S, J, V, Z	1:250
7.	TIPSKI NASTAVEK NADSTREŠNICE	1:100
8.	ANALIZA OSONČENOSTI	
9.	VIZUALIZACIJE	



Co-funded by the Horizon 2020 Programme of the European Union. The sole responsibility for the content of this document lies with the authors. It does not necessarily reflect the opinion of the European Union. Neither the European Investment Bank nor the European Commission are responsible for any use that may be made of the information contained therein.

Sofinancirano s strani Evropske unije, programa Obzorje 2020. Za vsebino tega dokumenta so odgovorni izključno avtorji. Ni nujno, da odraža mnenje Evropske unije. Za kakršno koli uporabo vsebovanih informacij ne odgovarja niti Evropska investicijska banka niti Evropska komisija.

**OPOMBA:** 1. Vse spremembe arhitekturne zasnove v nadaljnjih fazah mora obvezno pisno in ustno potrditi pooblaščen arhitekt idejne zasnove.  
2. Dimenzije gradbenih konstrukcij so okvirne. Preveriti in potrditi jih mora odgovorni projektant gradbenih konstrukcij. Spremembe potrjuje pooblaščen arhitekt idejne zasnove.

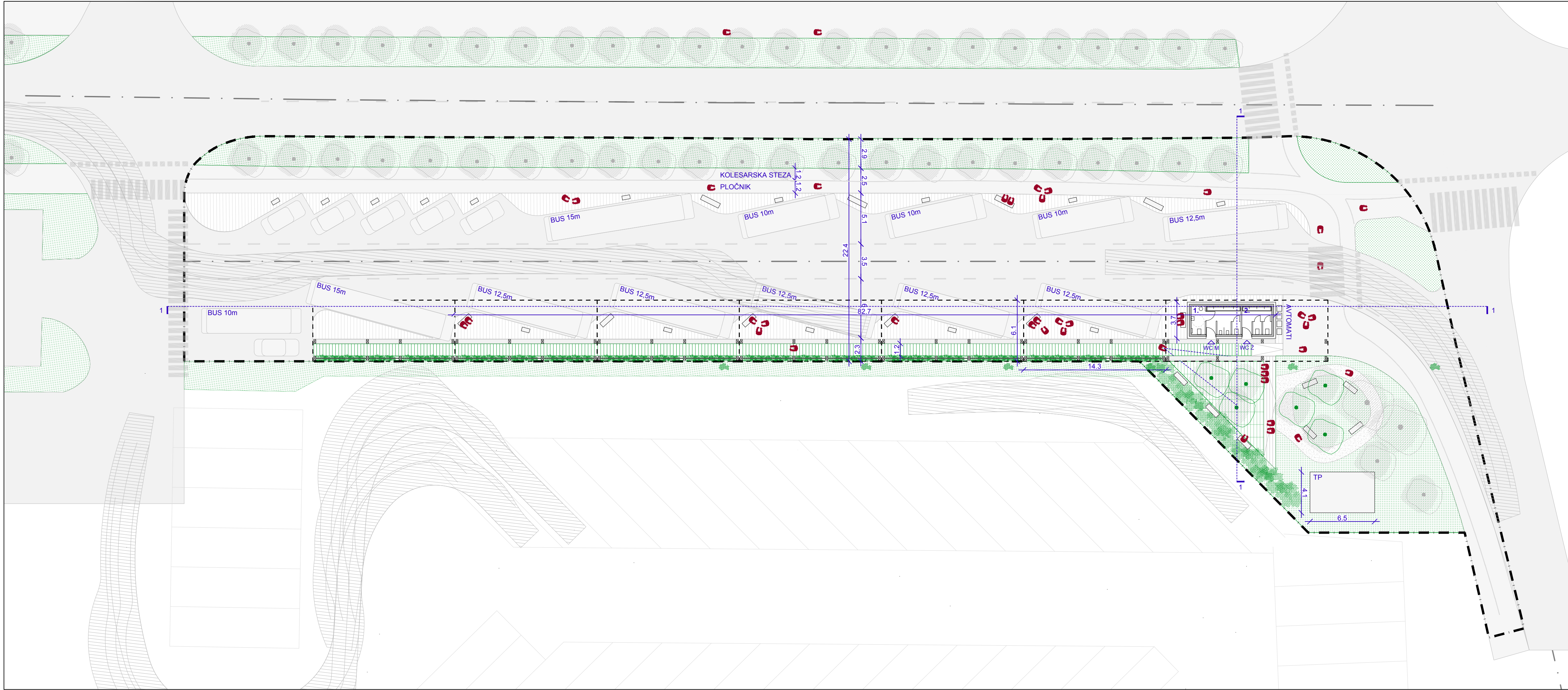
Z. O. P. - Zavod za oblikovanje prosotra

Naslov: Ulica aktivistov 6, 1000 Ljubljana  
Tel.: +386 41 220 006  
E-mail: matevz.granda@gmail.com

št. projekta:	CL-212	št. načrta:	2025-11	investitor:	ELES d.o.o.		
vrsta načrta:	1/NAČRT ARHITEKTURE			naziv projekta:	Polnilni park Arriva Kranj		
vrsta projekta:	IDZ			vsebina risbe:	GEODETSKI POSNETEK		
vodja projekta:	Matevž Granda, u. d. i. a.						
obdelal:	Matevž Rožman, m. i. a.						
datum:	junij 2025			merilo:	1:500	št. risbe:	1







NETO KVADRATURE PROSTOROV

1.	SANITARIJ M + INV	14.3 m²
2.	SANITARIJ Ž	8.6 m²
SKUPAJ		22.9 m²

BRUTO KVADRATURE PROSTOROV

SANITARIJ	32.5 m²
SKUPAJ	32.5 m²

BRUTO KVADRATURE NADSTREŠNIC

NADSTREŠNICE	628.0 m²
SKUPAJ	628.0 m²

KVADRATURE ZUNANJIH POVRŠIN

ASFALTNE POVRŠINE	1500.0 m²
TLAKOVANE POVRŠINE	450.0 m²
ZELENE POVRŠINE	300.0 m²
UTRJEN PESEK	50.0 m²



Co-funded by the Horizon 2020 Programme of the European Union. The sole responsibility for the content of this document lies with the authors. It does not necessarily reflect the opinion of the European Union. Neither the European Investment Bank nor the European Commission are responsible for any use that may be made of the information contained therein.

Sofinancirano s strani Evropske unije, programa Obzorje 2020. Za vsebino tega dokumenta so odgovorni izključno avtorji. Ni nujno, da odraža mnenje Evropske unije. Za kakršno koli uporabo vsebovanih informacij ne odgovarja niti Evropska investicijska banka niti Evropska komisija.

OPOMBA: 1. Vse spremembe arhitekturne zasnove v nadaljnjih fazah mora obvezno pisno in ustno potrditi pooblaščen arhitekt idejne zasnove.  
2. Dimenzije gradbenih konstrukcij so okvirne. Preveriti in potrditi jih mora odgovorni projektant gradbenih konstrukcij. Spremembe potrjuje pooblaščen arhitekt idejne zasnove.

Z. O. P. - Zavod za oblikovanje prosotra

Naslov: Ulica aktivistov 6, 1000 Ljubljana  
Tel.: +386 41 220 006  
E-mail: matevz.granda@gmail.com

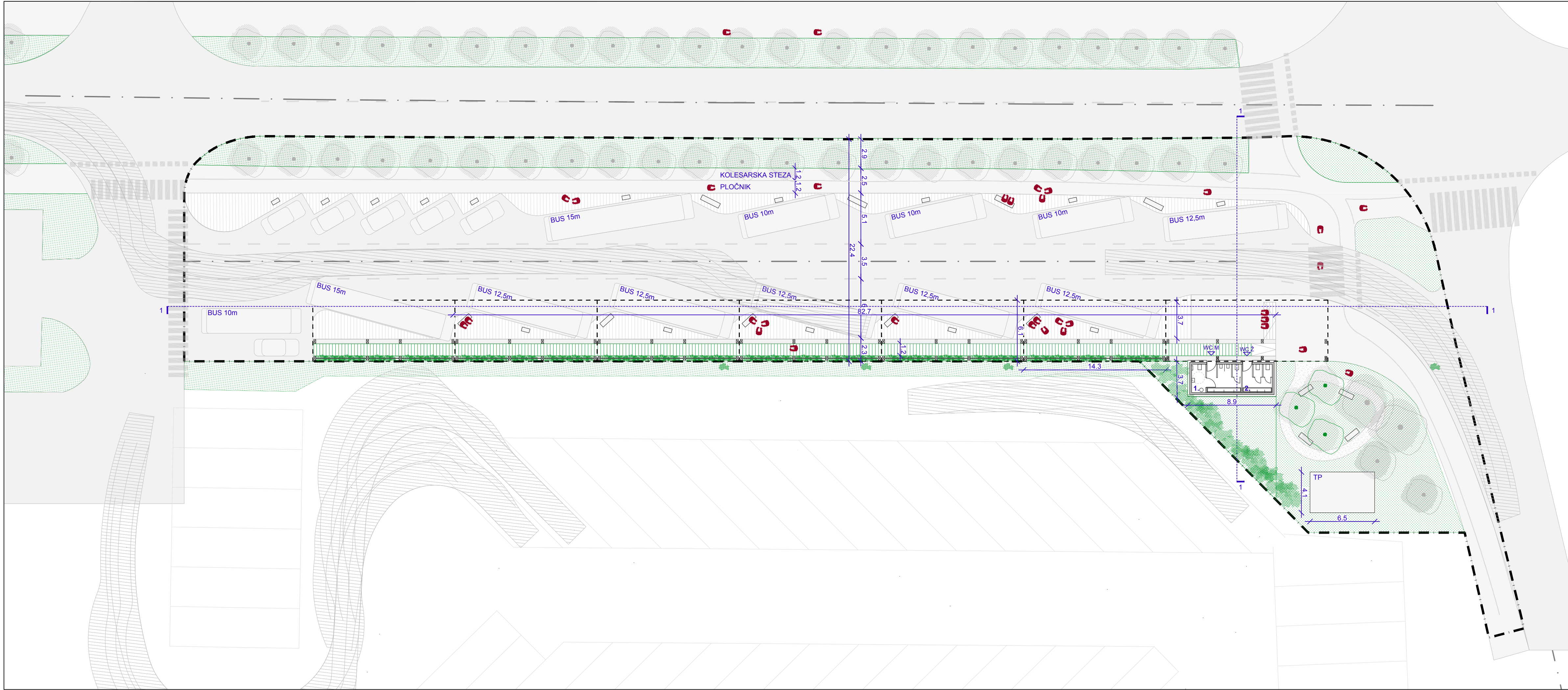
št. projekta: CL-212 št. načrta: 2025-11  
vrsta načrta: 1/NAČRT ARHITEKTURE  
vrsta projekta: IDZ  
vodja projekta: Matevž Granda, u. d. i. a.  
obdelal: Matevž Rožman, m. i. a.  
datum: junij 2025

investitor: ELES d.o.o.  
naziv projekta: Polnilni park Arriva Kranj  
vsebina risbe:

TLORIS PRITLIČJA V1

merilo: 1:250 št. risbe: 3





NETO KVADRATURE PROSTOROV

1.	SANITARIJ M + INV	14.3 m²
2.	SANITARIJ Ž	8.6 m²
SKUPAJ		22.9 m²

BRUTO KVADRATURE PROSTOROV

SANITARIJ	32.5 m²
SKUPAJ	32.5 m²

BRUTO KVADRATURE NADSTREŠNIC

NADSTREŠNICE	628.0 m²
SKUPAJ	628.0 m²

KVADRATURE ZUNANJIH POVRŠIN

ASFALTNE POVRŠINE	1500.0 m²
TLAKOVANE POVRŠINE	450.0 m²
ZELENE POVRŠINE	300.0 m²
UTRJEN PESEK	50.0 m²



Co-funded by the Horizon 2020 Programme of the European Union. The sole responsibility for the content of this document lies with the authors. It does not necessarily reflect the opinion of the European Union. Neither the European Investment Bank nor the European Commission are responsible for any use that may be made of the information contained therein.

Sofinancirano s strani Evropske unije, programa Obzorje 2020. Za vsebino tega dokumenta so odgovorni izključno avtorji. Ni nujno, da odraža mnenje Evropske unije. Za kakršno koli uporabo vsebovanih informacij ne odgovarja niti Evropska investicijska banka niti Evropska komisija.

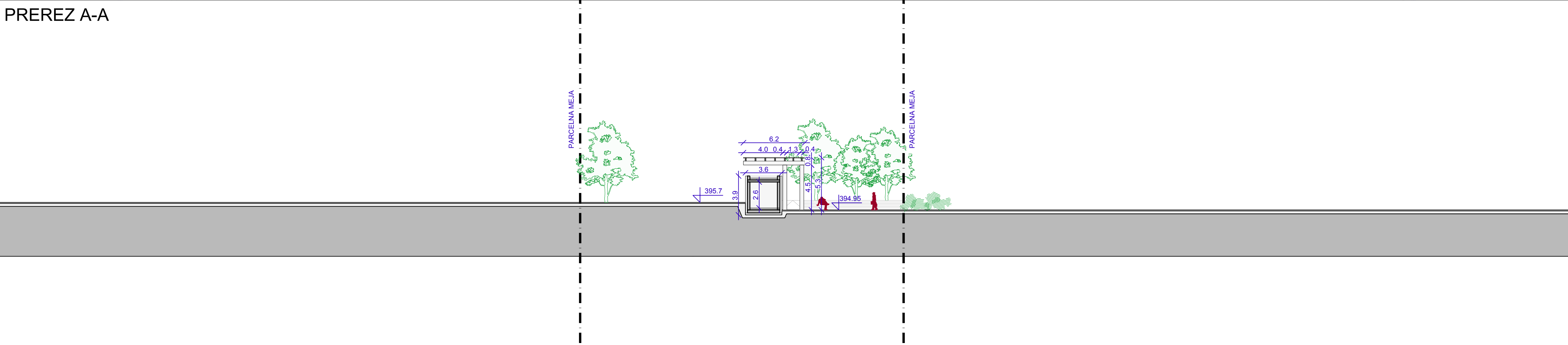
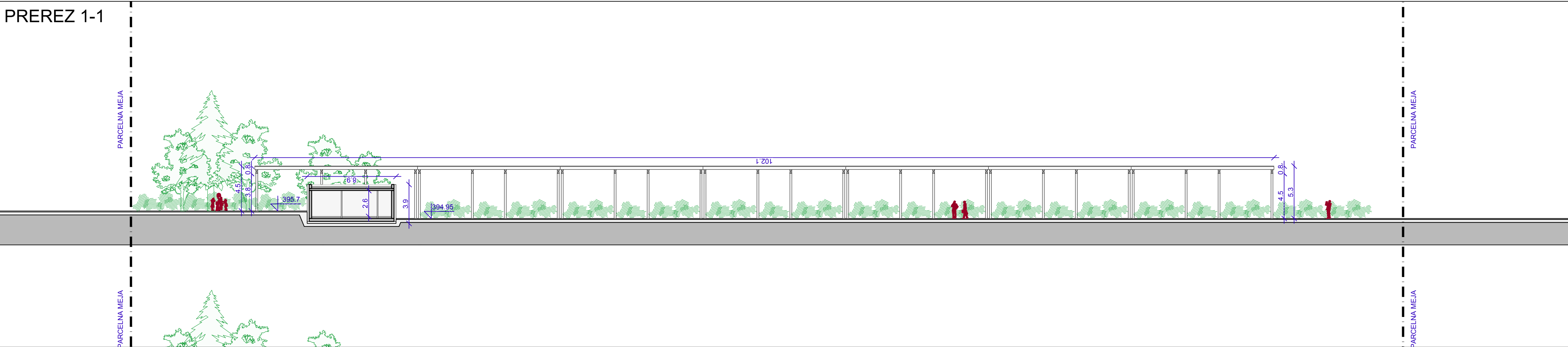
OPOMBA: 1. Vse spremembe arhitekturne zasnove v nadaljnjih fazah mora obvezno pisno in ustno potrditi pooblaščen arhitekt idejne zasnove.  
2. Dimenzije gradbenih konstrukcij so okvirne. Preveriti in potrditi jih mora odgovorni projektant gradbenih konstrukcij. Spremembe potrjuje pooblaščen arhitekt idejne zasnove.

Z. O. P. - Zavod za oblikovanje prosotra

Naslov: Ulica aktivistov 6, 1000 Ljubljana  
Tel.: +386 41 220 006  
E-mail: matevz.granda@gmail.com

št. projekta:	CL-212	št. načrta:	2025-11	investitor:	ELES d.o.o.	
vrsta načrta:	1/NAČRT ARHITEKTURE			naziv projekta:	Polnilni park Arriva Kranj	
vrsta projekta:	IDŽ			vsebina risbe:	TLORIS PRITLIČJA V2	
vodja projekta:	Matevž Granda, u. d. i. a.					
obdelal:	Matevž Rožman, m. i. a.					
datum:	junij 2025			merilo:	1:250	
			št. risbe:	4		





Co-funded by the Horizon 2020 Programme of the European Union. The sole responsibility for the content of this document lies with the authors. It does not necessarily reflect the opinion of the European Union. Neither the European Investment Bank nor the European Commission are responsible for any use that may be made of the information contained therein.

Sofinancirano s strani Evropske unije, programa Obzorje 2020. Za vsebino tega dokumenta so odgovorni izključno avtorji. Ni nujno, da odraža mnenje Evropske unije. Za kakršno koli uporabo vsebovanih informacij ne odgovarja niti Evropska investicijska banka niti Evropska komisija.

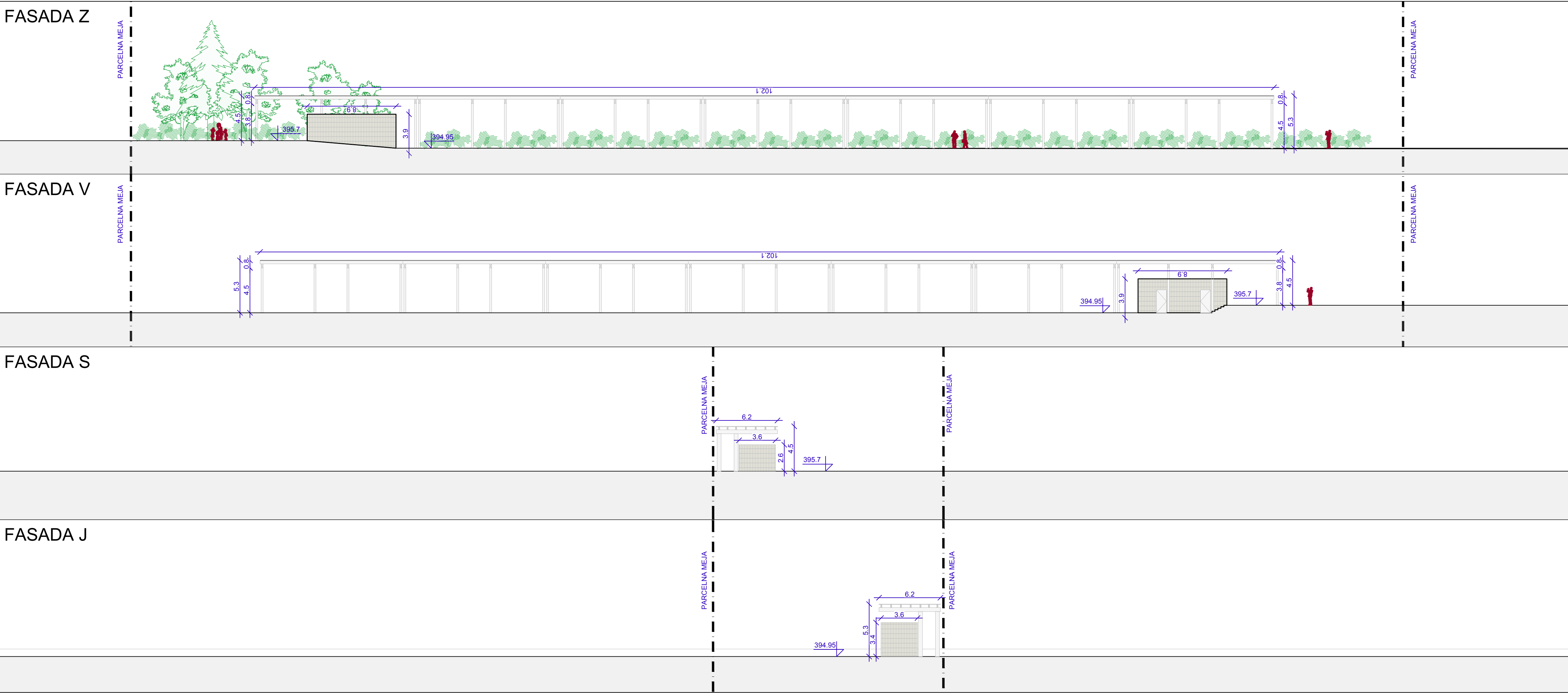
OPOMBA: 1. Vse spremembe arhitekturne zasnove v nadaljnjih fazah mora obvezno pisno in ustno potrditi pooblaščen arhitekt idejne zasnove.  
2. Dimenzije gradbenih konstrukcij so okvirne. Preveriti in potrditi jih mora odgovorni projektant gradbenih konstrukcij. Spremembe potrjuje pooblaščen arhitekt idejne zasnove.

Z. O. P. - Zavod za oblikovanje prosotra

Naslov: Ulica aktivistov 6, 1000 Ljubljana  
Tel.: +386 41 220 006  
E-mail: matevz.granda@gmail.com

št. projekta:	CL-212	št. načrta:	2025-11	investitor:	ELES d.o.o.
vrsta načrta:	1/NAČRT ARHITEKTURE	naziv projekta:	Polnilni park Arriva Kranj		
vrsta projekta:	IDZ	vsebina risbe:			
vodja projekta:	Matevž Granda, u. d. i. a.				
obdelal:	Matevž Rožman, m. i. a.				
datum:	junij 2025	merilo:	1:250	št. risbe:	5

PREREZ 1-1, PREREZ A-A



Co-funded by the Horizon 2020 Programme of the European Union. The sole responsibility for the content of this document lies with the authors. It does not necessarily reflect the opinion of the European Union. Neither the European Investment Bank nor the European Commission are responsible for any use that may be made of the information contained therein.

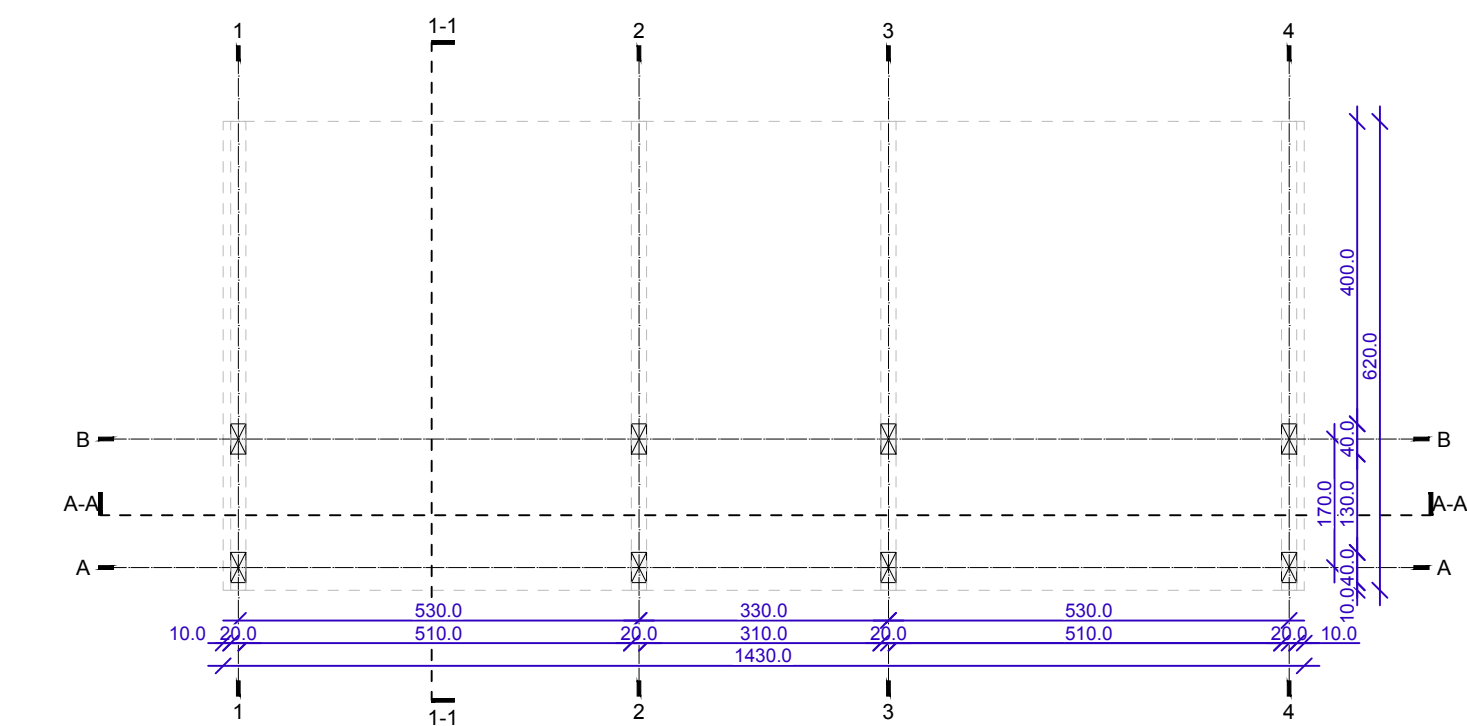
Sofinancirano s strani Evropske unije, programa Obzorje 2020. Za vsebino tega dokumenta so odgovorni izključno avtorji. Ni nujno, da odraža mnenje Evropske unije. Za kakršno koli uporabo vsebovanih informacij ne odgovarja niti Evropska investicijska banka niti Evropska komisija.

OPOMBA: 1. Vse spremembe arhitekturne zasnove v nadaljnjih fazah mora obvezno pisno in ustno potrditi pooblaščen arhitekt idejne zasnove.  
2. Dimenzije gradbenih konstrukcij so okvirne. Preveriti in potrditi jih mora odgovorni projektant gradbenih konstrukcij. Spremembe potrjuje pooblaščen arhitekt idejne zasnove.

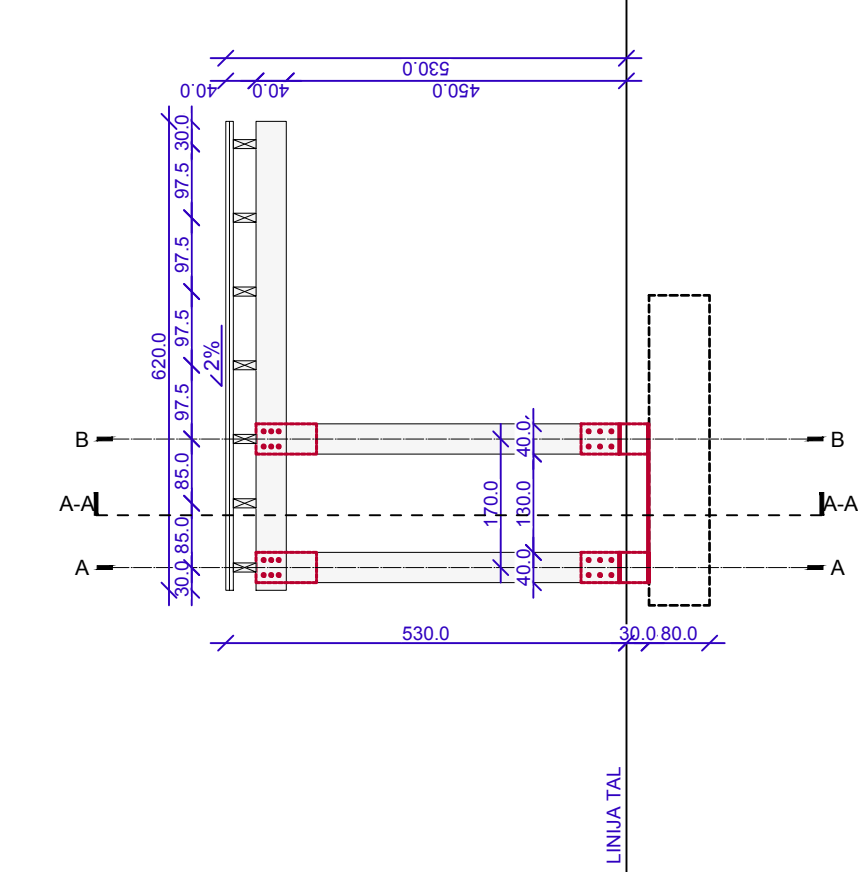
Z. O. P. - Zavod za oblikovanje prosotra			
Naslov:	Ulica aktivistov 6, 1000 Ljubljana		
Tel.:	+386 41 220 006		
E-mail:	matevz.granda@gmail.com		
št. projekta:	CL-212	št. načrta:	2025-11
vrsta načrta:	1/NAČRT ARHITEKTURE		
vrsta projekta:	IDZ		
vodja projekta:	Matevž Granda, u. d. i. a.		
obdelal:	Matevž Rožman, m. i. a.		
datum:	junij 2025		
investitor:	ELES d.o.o.		
naziv projekta:	Polnilni park Arriva Kranj		
vsebina risbe:	FASADE		
merilo:	1:250	št. risbe:	6



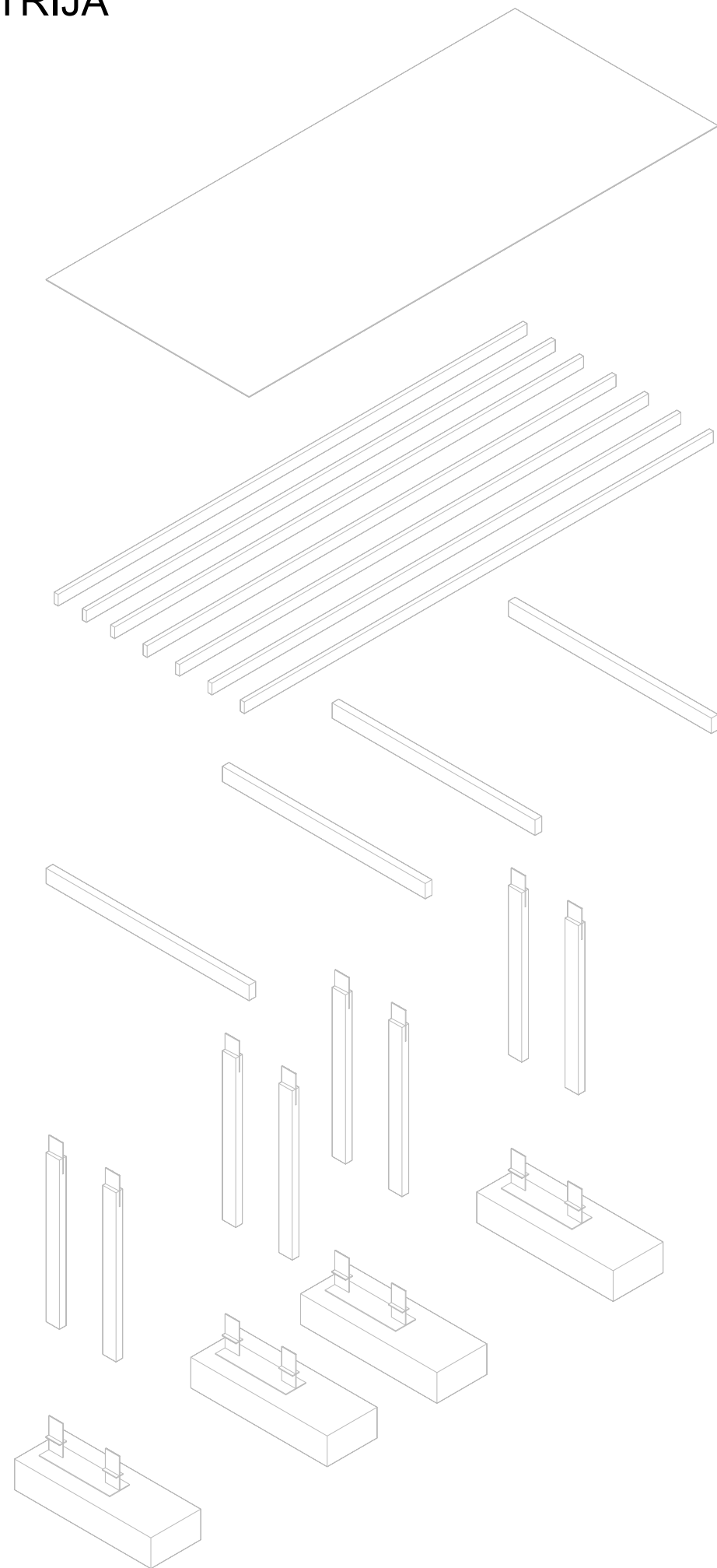
TLORIS PRITLIČJA



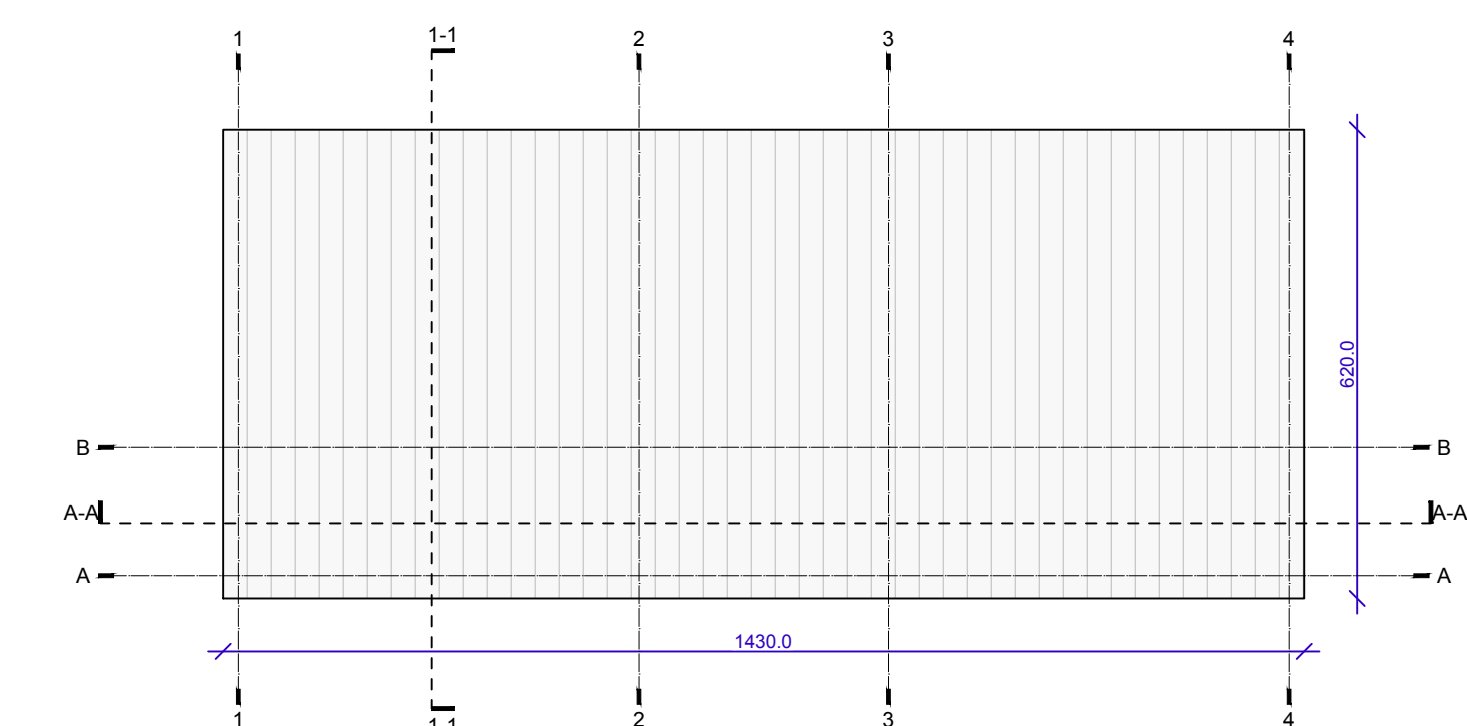
PREREZ A-A



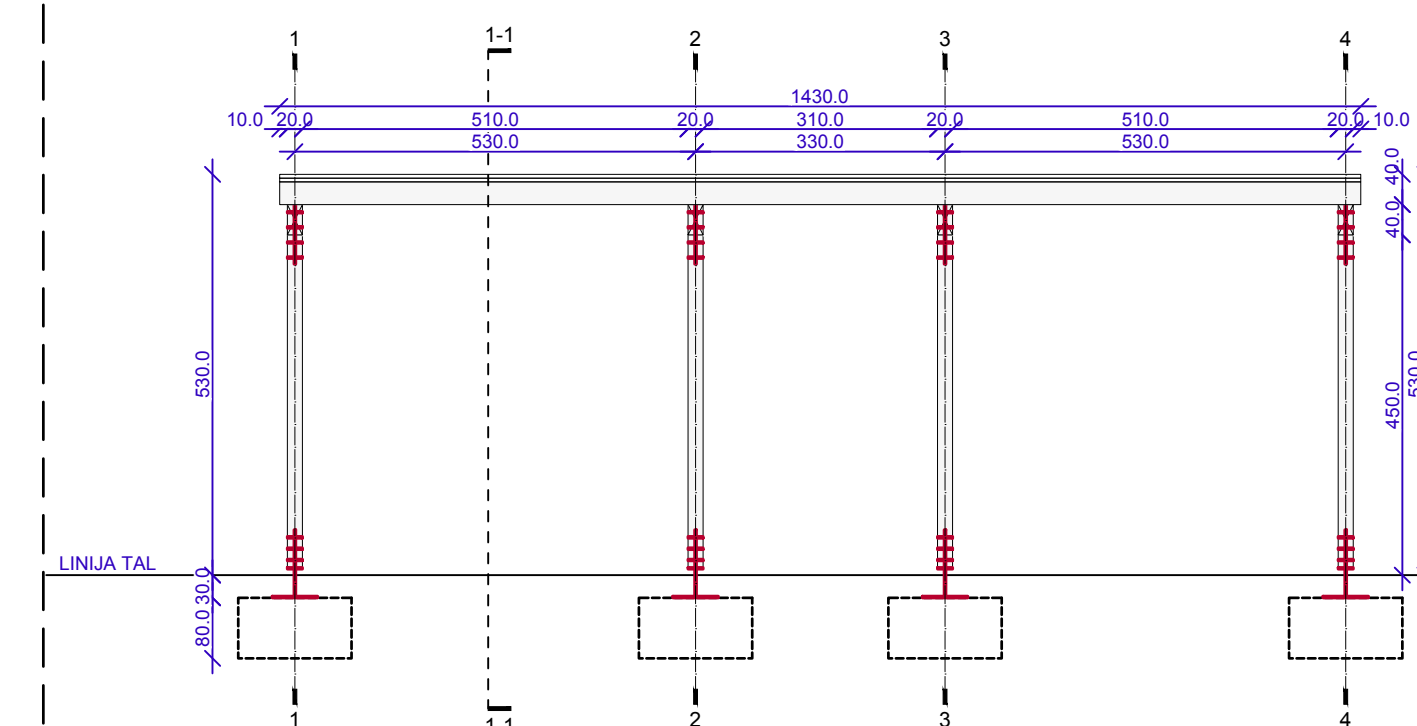
AKSONOMETRIJA



TLORIS STREHE



PREREZ 1-1



Co-funded by the Horizon 2020 Programme of the European Union. The sole responsibility for the content of this document lies with the authors. It does not necessarily reflect the opinion of the European Union. Neither the European Investment Bank nor the European Commission are responsible for any use that may be made of the information contained therein.

Sofinancirano s strani Evropske unije, programa Obzorje 2020. Za vsebino tega dokumenta so odgovorni izključno avtorji. Ni nujno, da odraža mnenje Evropske unije. Za kakršno koli uporabo vsebovanih informacij ne odgovarja niti Evropska investicijska banka niti Evropska komisija.

OPOMBA: 1. Vse spremembe arhitekturne zasnove v nadaljnjih fazah mora obvezno pisno in ustno potrditi pooblaščen arhitekt idejne zasnove. 2. Dimenzije gradbenih konstrukcij so okvirne. Preveriti in potrditi jih mora odgovorni projektant gradbenih konstrukcij. Spremembe potrjuje pooblaščen arhitekt idejne zasnove.

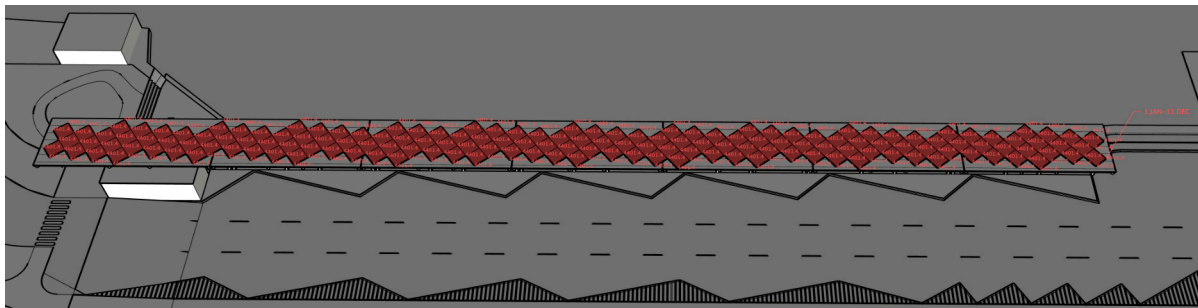
Z. O. P. - Zavod za oblikovanje prosotra			
Naslov:	Ulica aktivistov 6, 1000 Ljubljana		
Tel.:	+386 41 220 006		
E-mail:	matevz.granda@gmail.com		
št. projekta:	CL-212	št. načrta:	2025-11
vrsta načrta:	1/NAČRT ARHITEKTURE		
vrsta projekta:	IDZ		
vodja projekta:	Matevž Granda, u. d. i. a.		
obdelal:	Matevž Rožman, m. i. a.		
datum:	junij 2025		
investitor:	ELES d.o.o.		
naziv projekta:	Polnilni park Arriva Kranj		
vsebina risbe:	TIPSKI NASTAVEK NADSTREŠNICE		
merilo:	1:250	št. risbe:	7

## 8. ŠTUDIJA OSONČENOSTI

## REZULTAT ANALIZE

Datum: 1.1. - 31.12.

Čas obsončenosti: 4401.4 ur

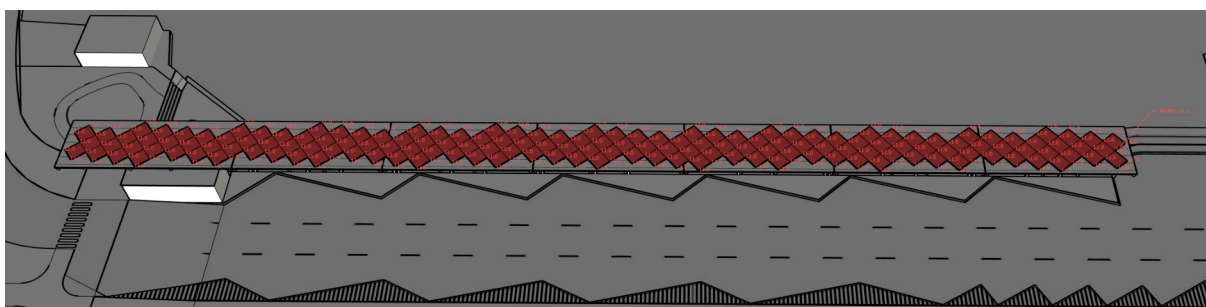


Prikaz ur osončenosti strehe v obdobju 1.1. - 31.12.

## REZULTAT ANALIZE

Datum: 21.marec

Čas obsočenosti: 11.0 ur

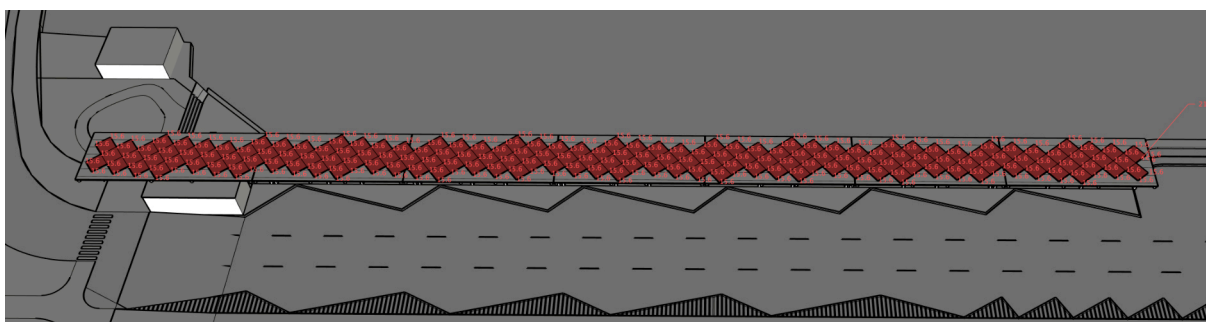


Prikaz ur osončenosti strehe na dan 21.3.

## REZULTAT ANALIZE

Datum: 21.junij

Čas obsončenosti: 15.6 ur

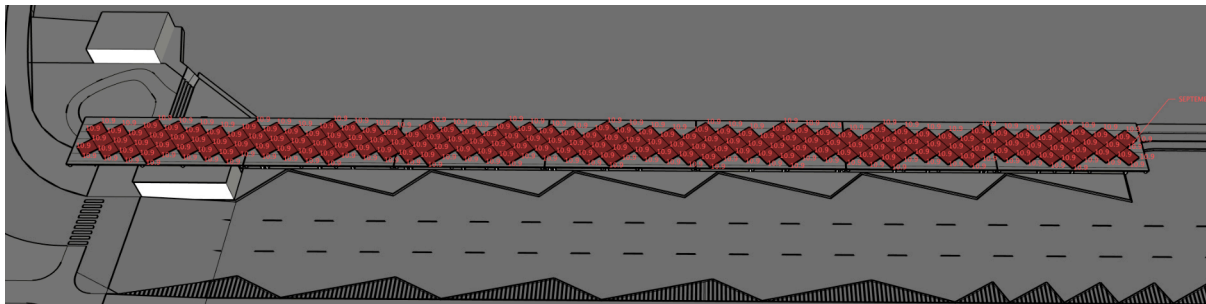


Prikaz ur osončenosti strehe na dan 21.6.

## REZULTAT ANALIZE

Datum: 10.september

Čas obsončenosti: 10.9 ur

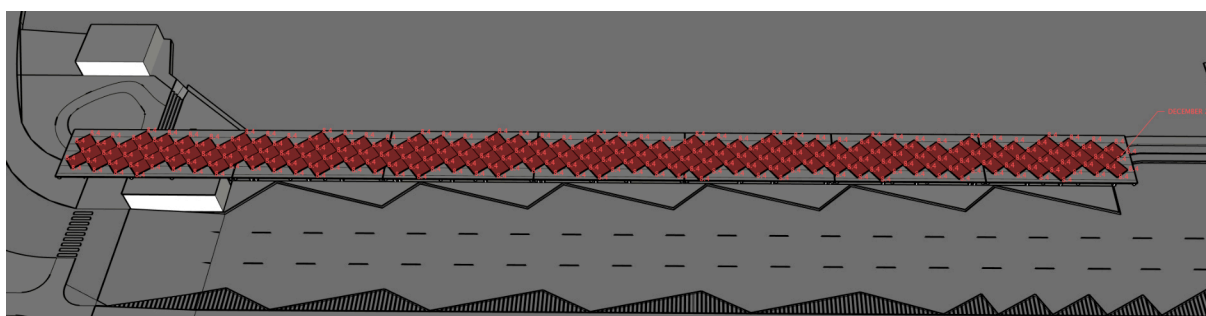


Prikaz ur osončenosti strehe na dan 21.9.

## REZULTAT ANALIZE

Datum: 21.december

Čas obsončenosti: 8.4 ur



Prikaz ur osončenosti strehe na dan 21.12.

## 8. VIZUALIZACIJE













