



LEGENDA

objekti

gradbena parcela

VOJILNI NAČRT JE NAČRT ARHITEKTURE!

NEJASNOSTI IN ODSTOPANJA REŠEVATI V SODELOVANJU Z ARHITEKTI!

Za posamezne, s komercialnim imenom navedene proizvode, je mogoče uporabiti tudi materialno, tehnološko, gradbeno in estetsko enakovredne elemente drugih proizvajalcev, vendar mora njihova uporaba in končni izbor obvezno pisno potrditi arhitekt.
 Vključen ves montažni material in ustrezna podkonstrukcija.
 Vse mere preveriti na mestu po črtenih gradbenih delih.
 Vsa odstopanja od dejanskih mer, vse izvedbe, materiale, obdelave in barve uskladi z arhitektom.
 Izvajalec izdelava delovniško dokumentacijo, ki jo potrdi arhitekt.
 Izvajalec izdelava finalno obdelan vzorec elementa, vgrajen na objektu, ki ga potrdi arhitekt.

Obvezno gledati tudi opise v tehničnem poročilu, splošne opombe in opise v projektantskih popisih ter detalje in barvno shemo.

Vsebinska lista

TLORIS SITUACIJE

±0.00=562.05

Projektant

adZ d.o.o.

Peričeva ulica 52,

1000 Ljubljana

Številka projekta:

37-22

Številka načrta:

37-22-A-01

Vodja projekta

Milja Zorc, univ.dipl.inž.arh. PA* ZAPS 1270

Sodelavci

Ales Korpič, univ.dipl.inž.arh.

Katja Severkar, mag.inž.arh.

Investitor

SREDNJA ŠOLA JESENICE

Ulica bratov Rupar 2

4270 Jesenice

Strokovno področje načrta:

0 - NAČRT ARHITEKTURE

Način načrta:

1.1 – Načrt arhitekture za šolo in telovadnico

Vrsta projektno dokumentacije

PZI

Datum

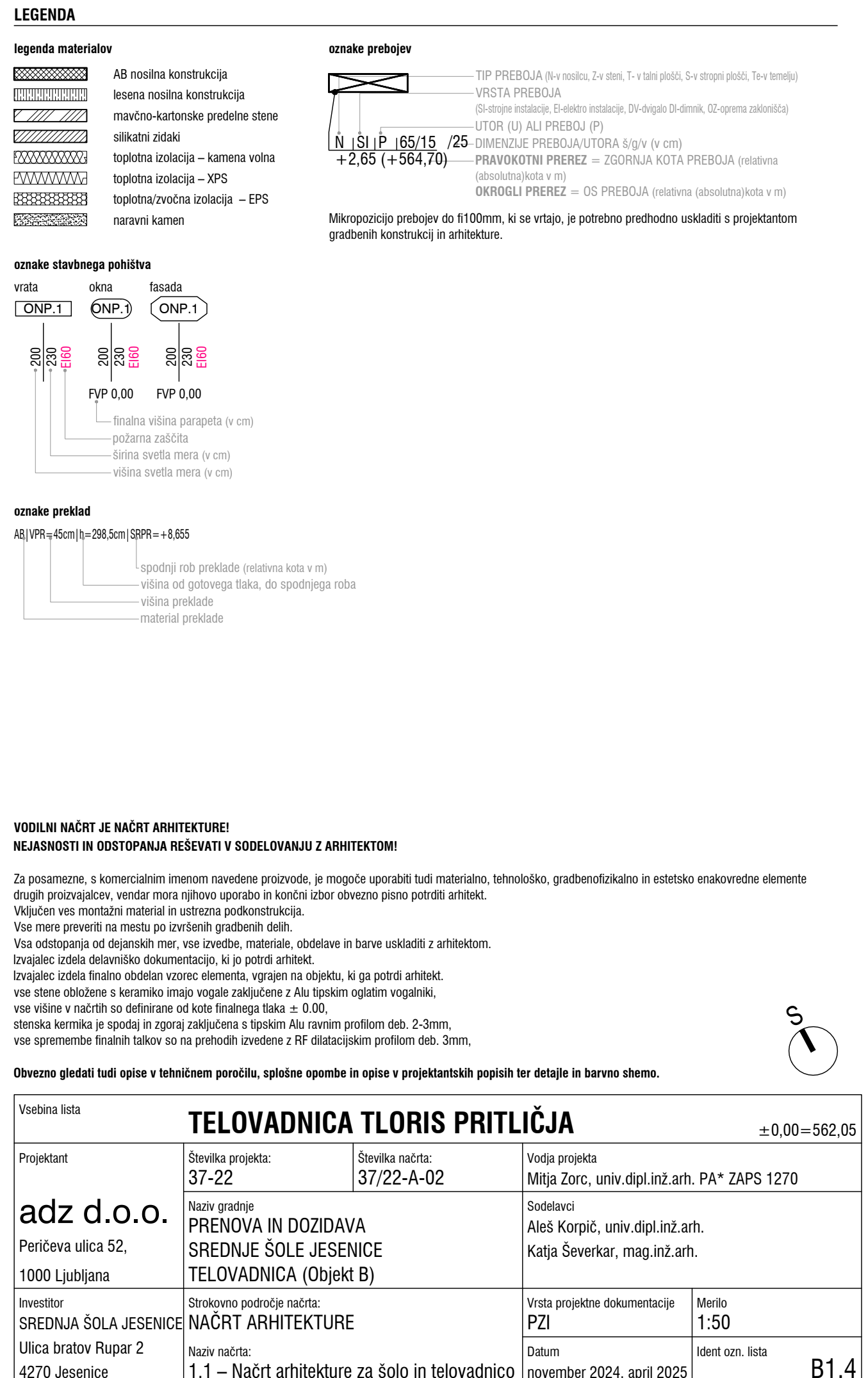
november 2024

Merilo

1:250

Ident. ozn. lista

00

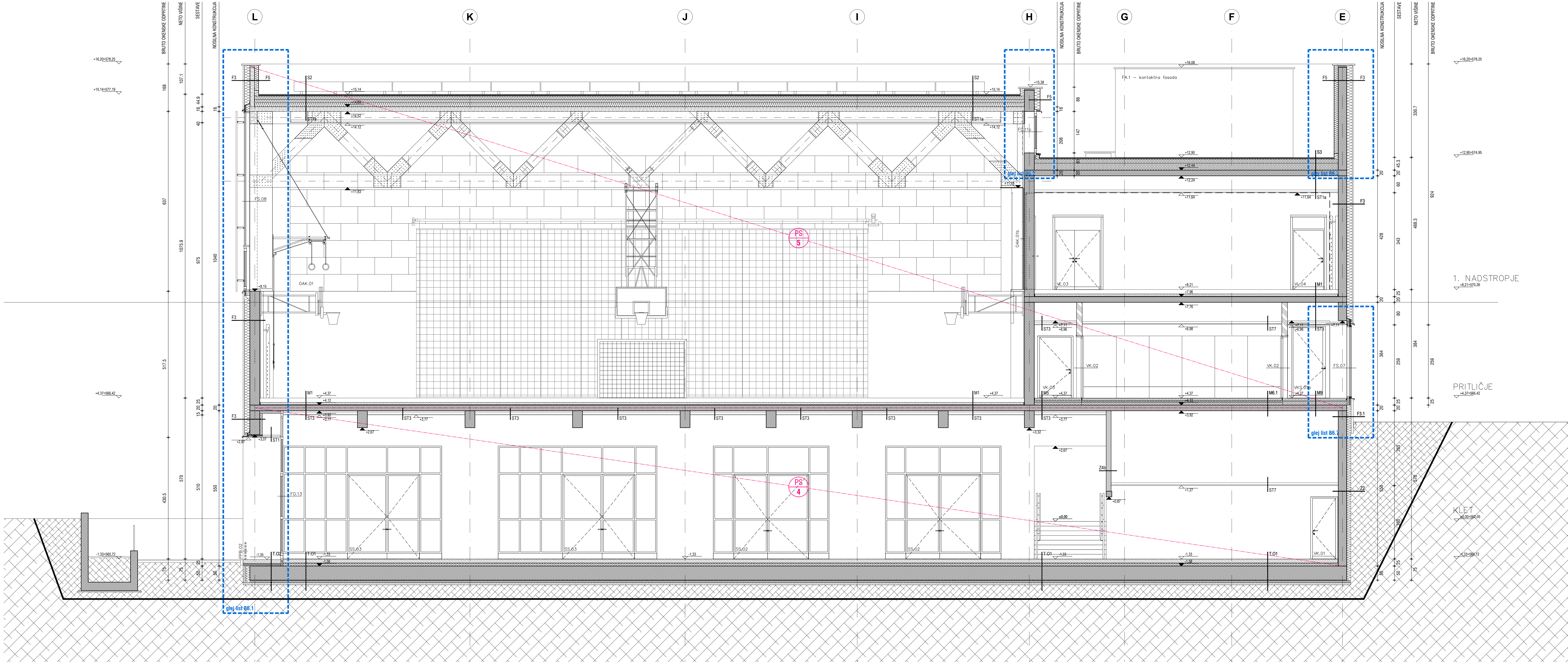


[illegible]

4270 Jesenice	1.1
---------------	-----

Ulica bratov Rutar 2	Naziv načrta:	Datum	Ident. con. lista
----------------------	---------------	-------	-------------------

TELOVADNICA TORIS STREHE osnovni nivo		+0.00 – 502.05
Projekat	Šifra projekta: 37-22	Šifra navede: 37/22-A-02
adz d.o.o.	Naziv projekta: PRENOVA IN DOZIDAVA STROJNE LOKE JESENICE TELOVADNICA (Objekt B)	Vrsta projekta Mikš Zarc, univ.dipl.inž.arh. PA* ZAPS 1270
	Podizvala ulica 52, 1009 Ljubljana	Sodržanje Kataž Šerpič, univ.dipl.inž.arh. Kataž Šerpič, mag.inž.arh.
Investitor SPREDNJA SLOJA JESENICE ulica Bratov Ruper 2 4270 Jesenice	Obseg projekta NACRT ARHITEKTURE	Uziti projektni dokumentacije PZI
	Naziv navede: 1.1 – Nacrt arhitekture za ulico in telovadnico	Merklo 1:50 Datum novembra 2024, april 2025 Ispr. št. lista
		B1.8



LEGENDA

legenda materialov

- AB nosilna konstrukcija
- lesena nosilna konstrukcija
- mavčno-kartonske pregrade stene
- silikatni jekle
- toplotna izolacija – kamena volna
- toplotna izolacija – XPS
- toplotna/zvočna izolacija – EPS
- naravnih kamni

VOJILNI NAČRT JE NAČRT ARHITEKTURE!

NEJASNOSTI IN ODSTOPANJA REŠEVATI V SODELOVANJU Z ARHITEKTI!

Za posamezne, s komercialnim imenom navedene proizvajalce, je mogoče uporabiti tudi materialno, tehnološko, gradbeno/izolacijsko in estetsko enakovredne elemente drugih proizvajalcev, vendar mora njihova uporaba in končni izbor obvezno pisno potrditi arhitekt. Vključen vsi montažni material in ustrezna podkonstrukcija. Vse mere preveriti na mestu po izvedenih gradbenih delih. Vsa odstopanja od tega, kar je navedeno, mora biti v skladu z arhitektom. Izvajalec izdelava finalno obdelan vzorec elementa, vgrajen na objektu, ki ga potrdi arhitekt. Obvezno gledati tudi opise v tehničnem poročilu, splošne opombe in opise v projektantskih poglavjih ter detajle in barvno shemo.

Vsebinska lista			PREČNI PREREZ - DD		±0.00 – 562.05
Projektant	Številka projekta:	Številka nacrta:			
adz d.o.o.	37-22	37/22-A-02			
Peričeva ulica 52,	PRENOVA IN DOZIDAVA	Vista projekta			
1000 Ljubljana	SREDNJE SOLE JESENICE	Milja Zorc, univ.dipl.inž.arh. PA* ZAPS 1270			
Investitor	ŠOLA (Objekt A) in TELOVADNICA (Objekt B)	Sostavci:			
SREDNJA ŠOLA JESENICE	1. Načrt s področja arhitekture	Aleš Korpič, univ.dipl.inž.arh.			
Ulica bratov Ruper 2	Način nacrta:	Katja Ševerkar, mag.inž.arh.			
4270 Jesenice	1.1 – Načrt arhitekture za šolo in telovadnico	Miha Žargi, mag.inž.arh.			
			Vrsta projektna dokumentacije	Merilo	
			PZI	1:50	
			Datum	ident. con. lista	
			november 2024, april 2025		B2.1



legenda materialov

	AB nosilna konstrukcija
	lesena nosilna konstrukcija
	mavčno-kartonske predelne stene
	silikatni židaki
	toplotna izolacija – kamena volna
	toplotna izolacija – XPS
	toplotna/zvočna izolacija – EPS
	naravni kamen

Če posamezne, s komercialnim imenom izdelane proizvode, je mogoče uporabiti tudi materialno, tehnološko, gradbenofizikalno in estetsko enakovredne elemente drugih proizvajalcev, vendar mora njihovo uporabo in končni izbor obvezno pisno potrditi arhitekt.

Vključitev več montažnih materialov in ustrezna podkonstrukcija.

Vse mere preveriti na mestu po izvršenih gradbenih delih.

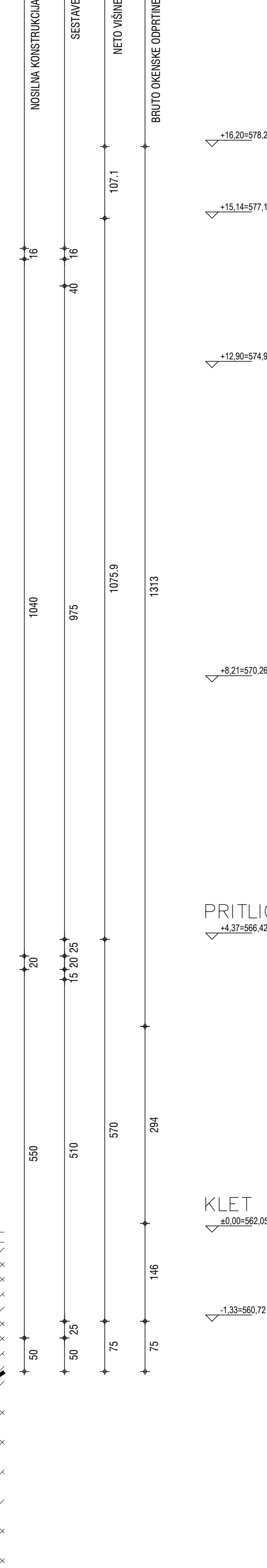
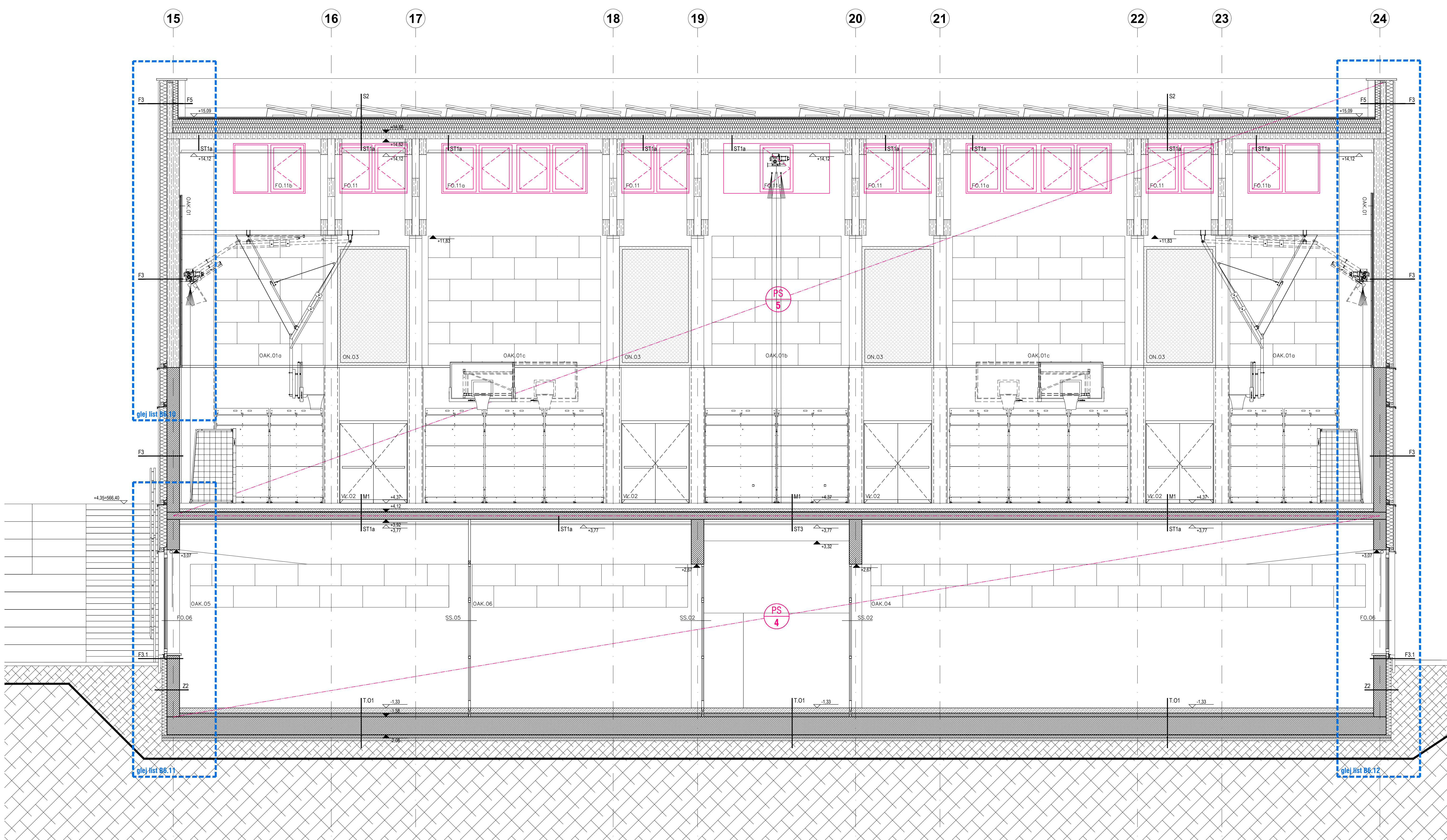
Vsa odstopanja od dejanskih mer, vse izvedbe, materiale, obdelave in barve uskladiti z arhitektom.

Izvajalec izdelava delavniško dokumentacijo, ki jo potrdi arhitekt.

Izvajalec izdelava finalno obelčan vzorec elementa, vgrajen na objektu, ki ga potrdi arhitekt.

Obvezno gledati tudi opise v tehničnem poročilu, splošne opombe in opise v projektantskih popisih ter detajle in barvno shemo.

Vasbina lista		VZDOLŽNI PREREZ - EE		±0,00=562,05	
Projektant	Številka projekta: 37-22	Številka načrta: 37/22-A-02	Vodja projekta Mijta Zorc, univ.dipl.inž.arh. PA* ZAPS 1270		
adz d.o.o.	Naziv gradnje PRENOVA IN DOIZDAVA SREDNJE SOLE JESEJENE SOLA (Objekt A) v TELOVADNICA (Objekt B)		Sodelavci Aleš Korpič, univ.dipl.inž.arh. Čarla Ševerkar, mag.inž.arh. Mihja Zargi, mag.inž.arh.		
Penčeva ulica 52, 1000 Ljubljana	Strokovno področje načrta: 1. Načrt s področja arhitekture		Vista projektne dokumentacije PZI		
Investitor SREDNJA SOLA JESEJENE Ulca brator Rujar 2 4270 Jesenje	Naziv načrta: 1.1 – Načrt arhitekture za šolo in telovadnico		Datum novembra 2024, april 2025		Merilo 1:50
			Ident.ozn. lista		B2.2



LEGENDA

legenda materialov

- AB nosilna konstrukcija
- lesena nosilna konstrukcija
- mavčno-kartonske prečne stene
- silikatni zidovi
- toplotna izolacija – kamena volna
- toplotna izolacija – XPS
- toplotna/zvočna izolacija – EPS
- naravní kamen

VODILNI NAČRT JE NAČRT ARHITEKTURE!

NEJASNOSTI IN ODSTOPANJA REŠEVATI V SODELOVANJU Z ARHITKOTOM!

Za posamezne, s komercialnim imenom navedene proizvode, je mogoče uporabiti tudi materialno, tehnološko, gradbenoizolacijsko in estetsko enakovredne elemente drugih proizvajalcev, vendar mora njihovo uporabo in kontrolo izbor obvezno pisno potrditi arhitekt.
Vključen ves montažni material in ustrezna podkonstrukcija.
Vse mere preveriti na mestu po izvršenih gradbenih delih.
Vsa odstopanja od dejanskih mer, vse izvedbe, materiale, dobave in barve uskladi z arhitektom.
Izvajalec izdelava delovne dokumentacije, ki jo potrdi arhitekt.
Izvajalec izdelava finalno obdelan vzorec elementa, vgrajen na objektu, ki ga potrdi arhitekt.

Obvezno gledati tudi opise v tehničnem poročilu, splošne opombe in opise v projektantskih popisih ter detailje in barvno shemo.

Vsebinska lista		VZDOLŽNI PREREZ - FF		±0.00=562.05
Projektant	Številka projekta:	Številka načrta:	Vodja projekta	
adz d.o.o.	37-22	37/22-A-02	Mitja Zorc, univ.dipl.inž.arh. PA* ZAPS 1270	
Peričeva ulica 52,	PRENOVA IN DOZIDAVA		Sodelavci	
1000 Ljubljana	SREDNJE SOLE JESENICE		Ales Korpic, univ.dipl.inž.arh.	
	SOLA (Objekt A) in TELOVADNICA (Objekt B)		Katja Severkar, mag.inž.arh.	
Investitor	Strokovno področje načrta:		Mina Žargi, mag.inž.arh.	
SREDNJA ŠOLA JESENICE	1. Načrt s področja arhitekture		Vrsta projektna dokumentacije	Merilo
Ulica bratov Rupar 2	Naziv načrta:		PZI	1:50
4270 Jesenice	1.1 – Načrt arhitekture za šolo in telovadnico		Datum	Ident. ozn. lista
			november 2024, april 2025	