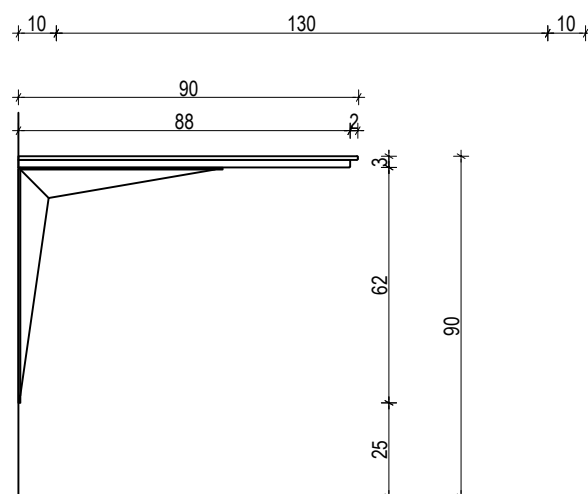
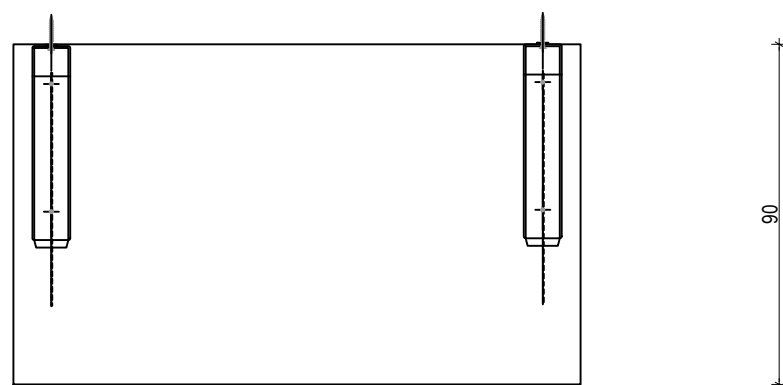
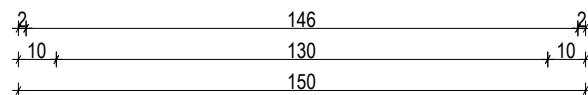
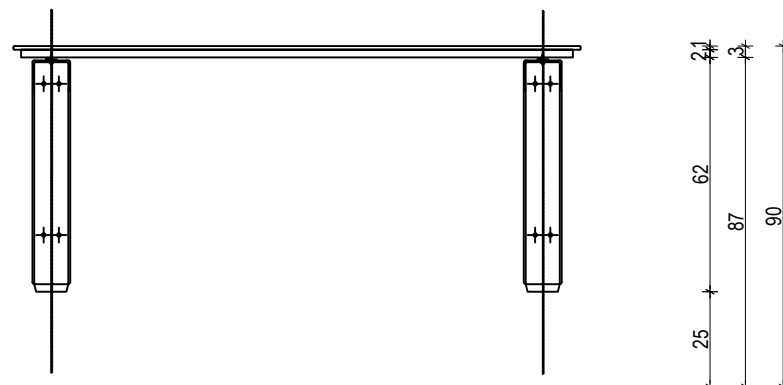


PP **DELOVNI PULTI** / višina 90 cm, obdelava - kovinska podkonstrukcija, prašno barvana; obdelava - lesene vezane plošče 20 mm, s pritrjeno kompaktno HPL ploščo min. debeline 10 mm (high pressure laminate)

PP2 Delovni pult, obešen na steno, dim. 150 / 90 / 90 cm

Predvidi se izvrtina + rozeta v pultu/mizi za prehod kablov za priklop računalniške opreme.
Lokacija se določi na licu mesta po dogovoru z uporabnikom.



OPOMBA: dimenzije je potrebno preveriti na objektu in opremo prilagoditi prostorom in izvedenim instalacijam