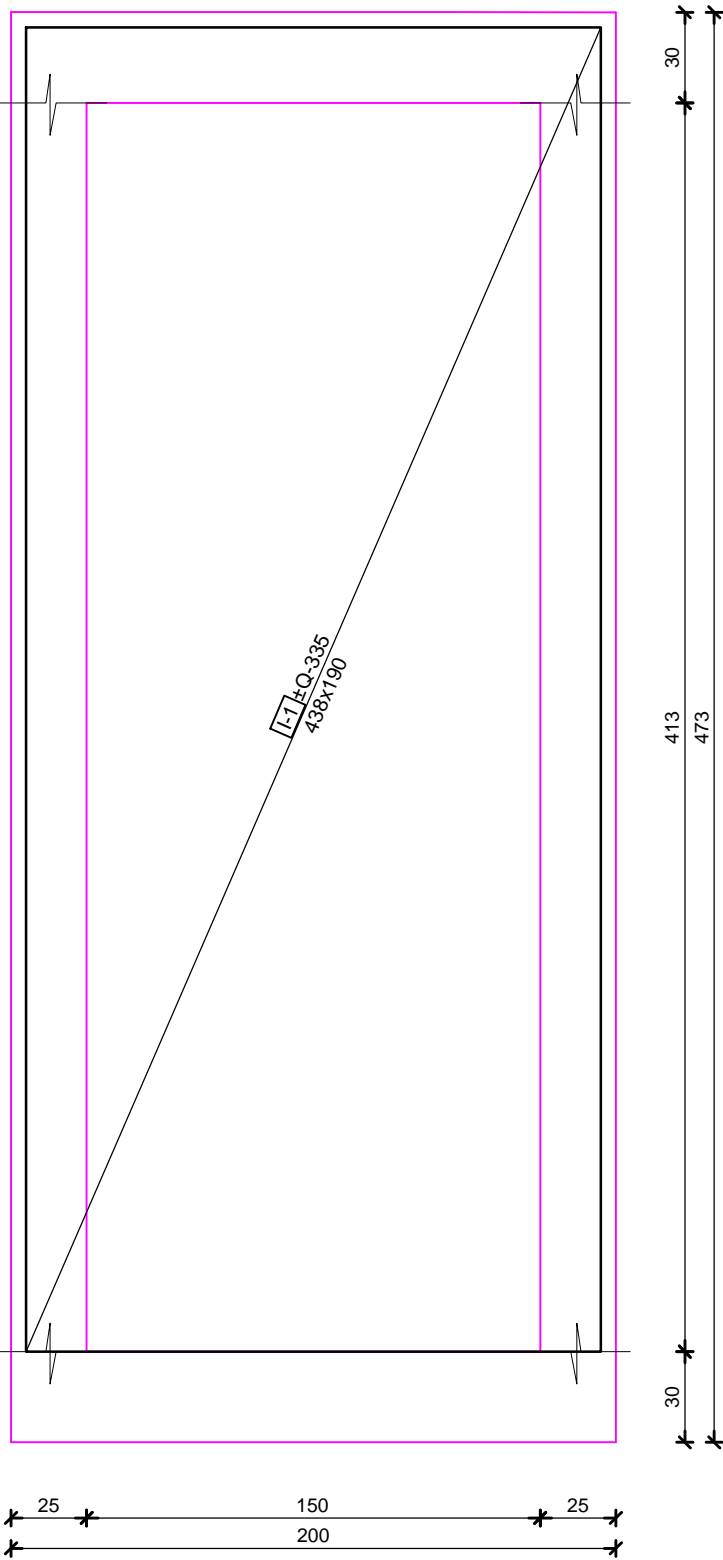


STENA S1 - MREŽE
R=1:25



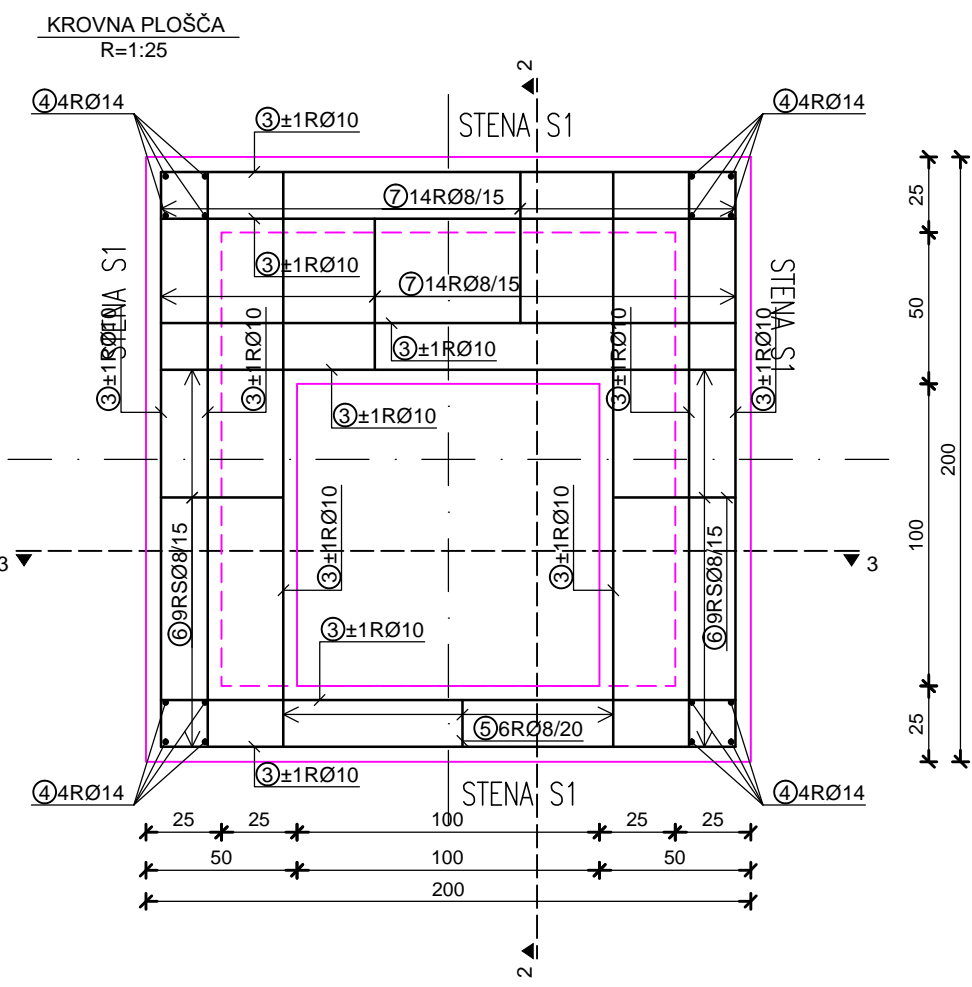
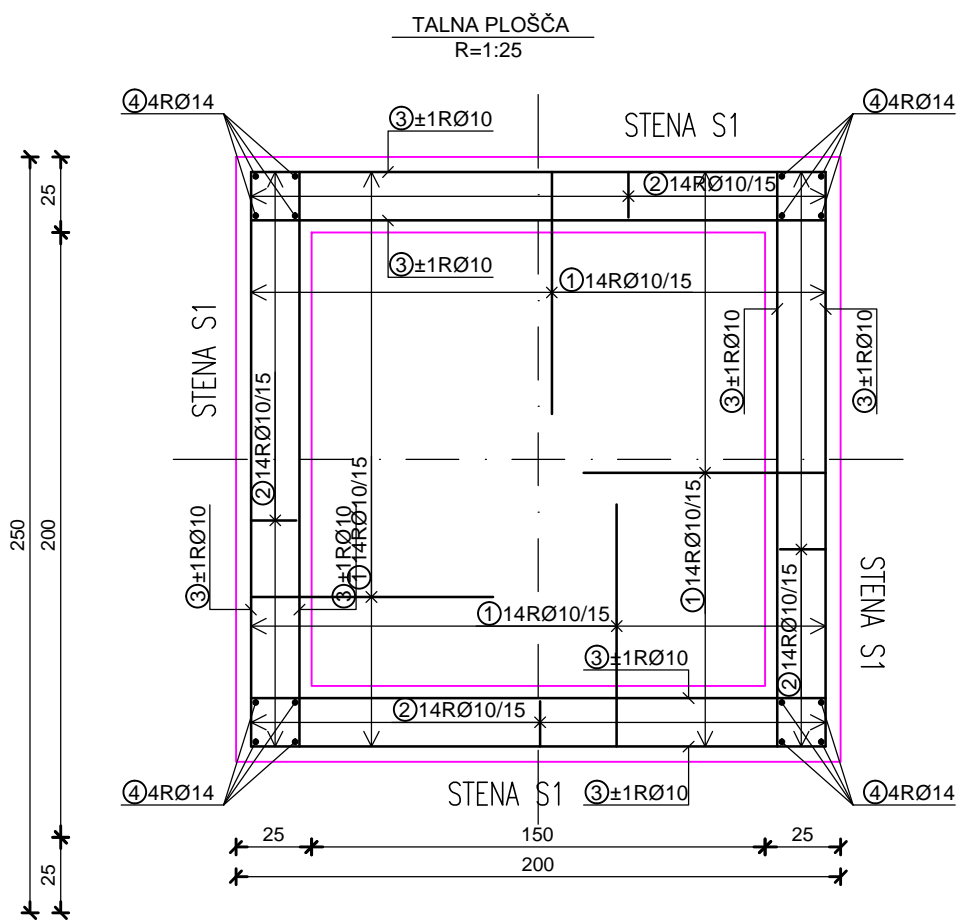
Palice - specifikacija					
ozn	oblika in mere [cm]	Ø	lg [m]	n [kos]	lgm [m]
PALICE (1 kos)					
1		10	1.80	56	100.80
2		10	1.75	56	98.00
3		10	1.90	40	76.00
4		14	4.38	16	70.08
5		8	1.15	190	218.50
6		8	1.36	18	24.48
7		8	1.20	28	33.60

Palice - izvleček			
Ø [mm]	lgm [m]	Teža enote [kg/m]	Teža [kg]
S500			
8	276.58	0.40	109.25
10	274.80	0.62	169.55
14	70.08	1.21	84.80
Skupaj (S500)			363.60
Skupaj			363.60

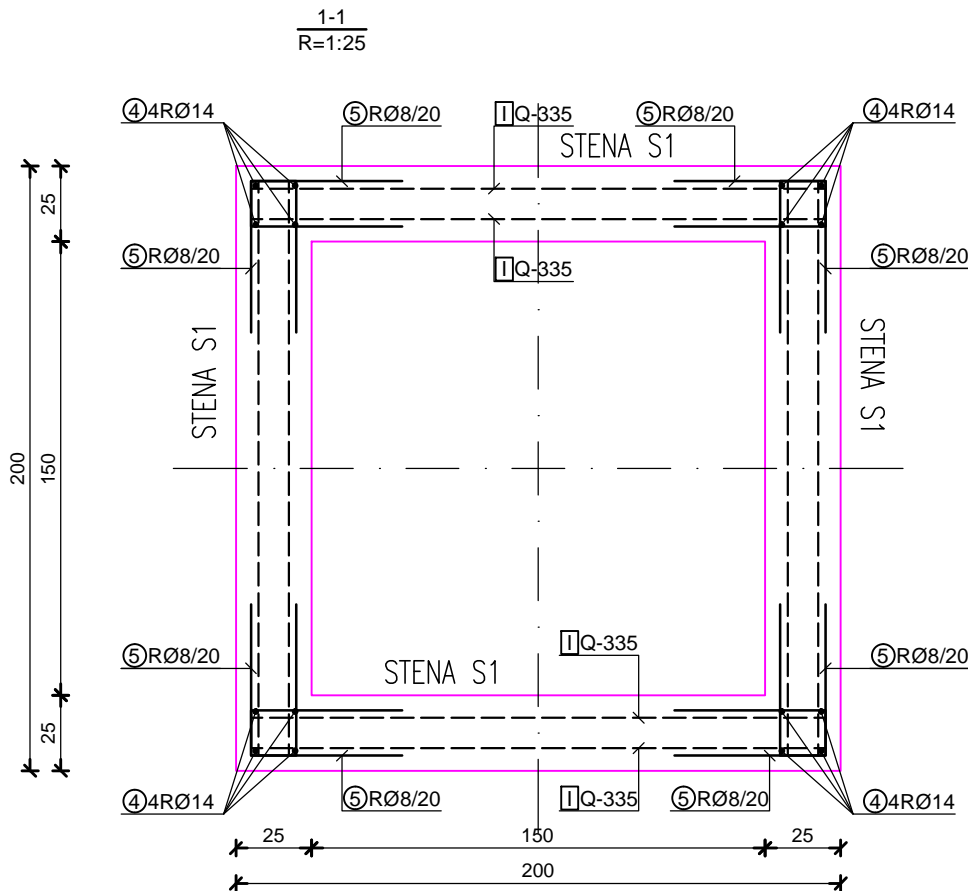
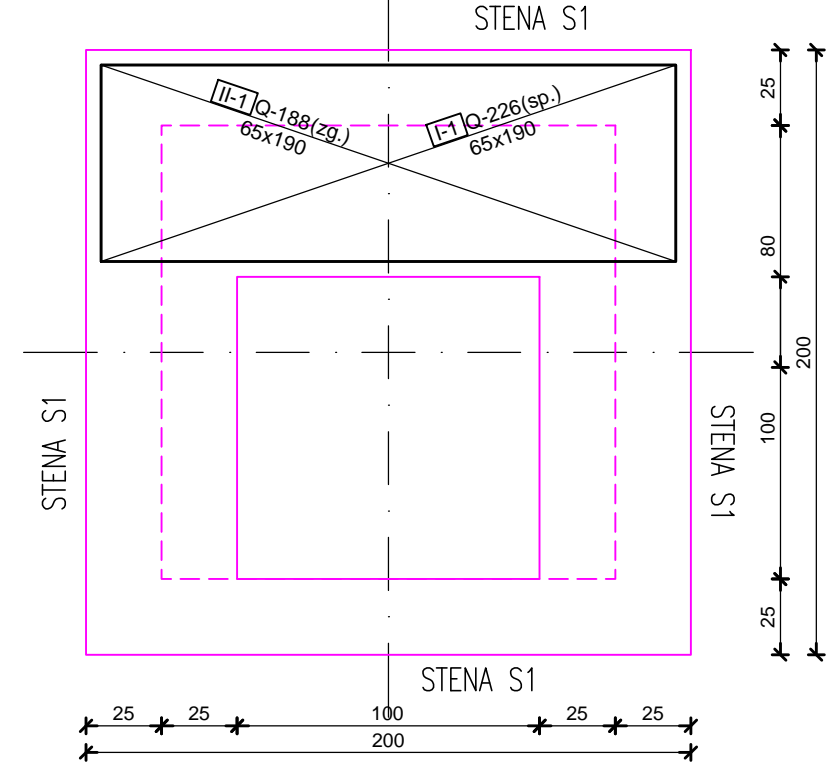
Mreže - specifikacija					
Pozicija	Oznaka mreže	B [cm]	L [cm]	n	Teža enote [kg/m ²]
TALNA PLOŠČA (1 kos)					
I-1	Q-283	190	190	2	4.44
Skupaj					32.06
STENA S1 (4 kos)					
I-1	Q-335	190	438	8	5.26
Skupaj					350.19
KROVNA PLOŠČA (1 kos)					
I-1	Q-226	190	65	1	3.60
II-1	Q-188	190	65	1	2.96
Skupaj					8.10

Mreže - izvleček					
Oznaka mreže	B [cm]	L [cm]	n	Teža enote [kg/m ²]	Skupna teža [kg]
Q-283	215	605	1	4.44	57.75
Q-335	215	605	8	5.26	547.36
Q-226	215	510	1	3.60	39.46
Q-188	215	605	1	2.96	38.50
Skupaj					683.07

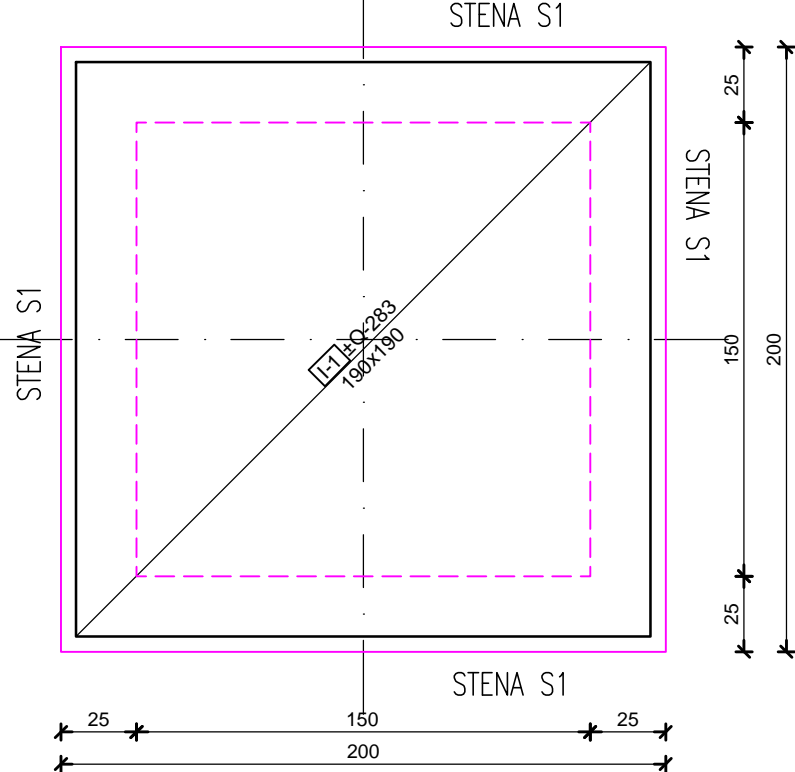
Mreže - načrt razreza	
TALNA PLOŠČA	
Q-283 (605 cm x 215 cm)	
	I-1 190 x 190 I-1 190 x 190
STENA S1	
Q-335 (605 cm x 215 cm)	
	I-1 438 x 190
KROVNA PLOŠČA	
Q-226 (510 cm x 215 cm)	
	I-1 65 x 190
Q-188 (605 cm x 215 cm)	
	II-1 65 x 190



KROVNA PLOŠČA - MREŽE
R=1:25



TALNA PLOŠČA - MREŽE
R=1:25




Material:

Beton: C 25/30, xc2,PVII
Zaščitni sloj: 4cm
Armatura: S500B, BSt 500M

Opombe:

- Paziti na vidne površine betona.
- Minimalni preklap armaturnih palic je 50Ø.
- Minimalni preklap Q mrež je 3 okna v obe smeri.

sprememba		opis spremembe		datum	podpis		
naročnik:		Občina Pivka Kolodvorska cesta 5 6257 PIVKA			projekt: Ureditev komunalne infrastrukture ter ureditev zunanjih površin v območju naselja Trnje načrt: 0.2 VODILNI NAČRT S PODROČJA GRADBENIŠTVA		
izvajalec:							
podizvajalec:							
ime in priimek		id. številka		vsebina/naslov risbe:			
vodja projekta		B. ROZMAN udgi		G-2137		ARMATURNI NAČRT: ČRPALIŠČE "TRNJE 2"	
projektnant		I. ČUJEŠ		G-9300			
izdelal		M. KOS,udig		G-2657			
št. projekta:		3915/19		oznaka načrta:			datum:
št. načrta:		3915/19-0.2		0.2		februar 2022	
				dopolnitev:			
avtor risbe:		VGB Maribor		št. risbe/lista:		G 6.1.2	