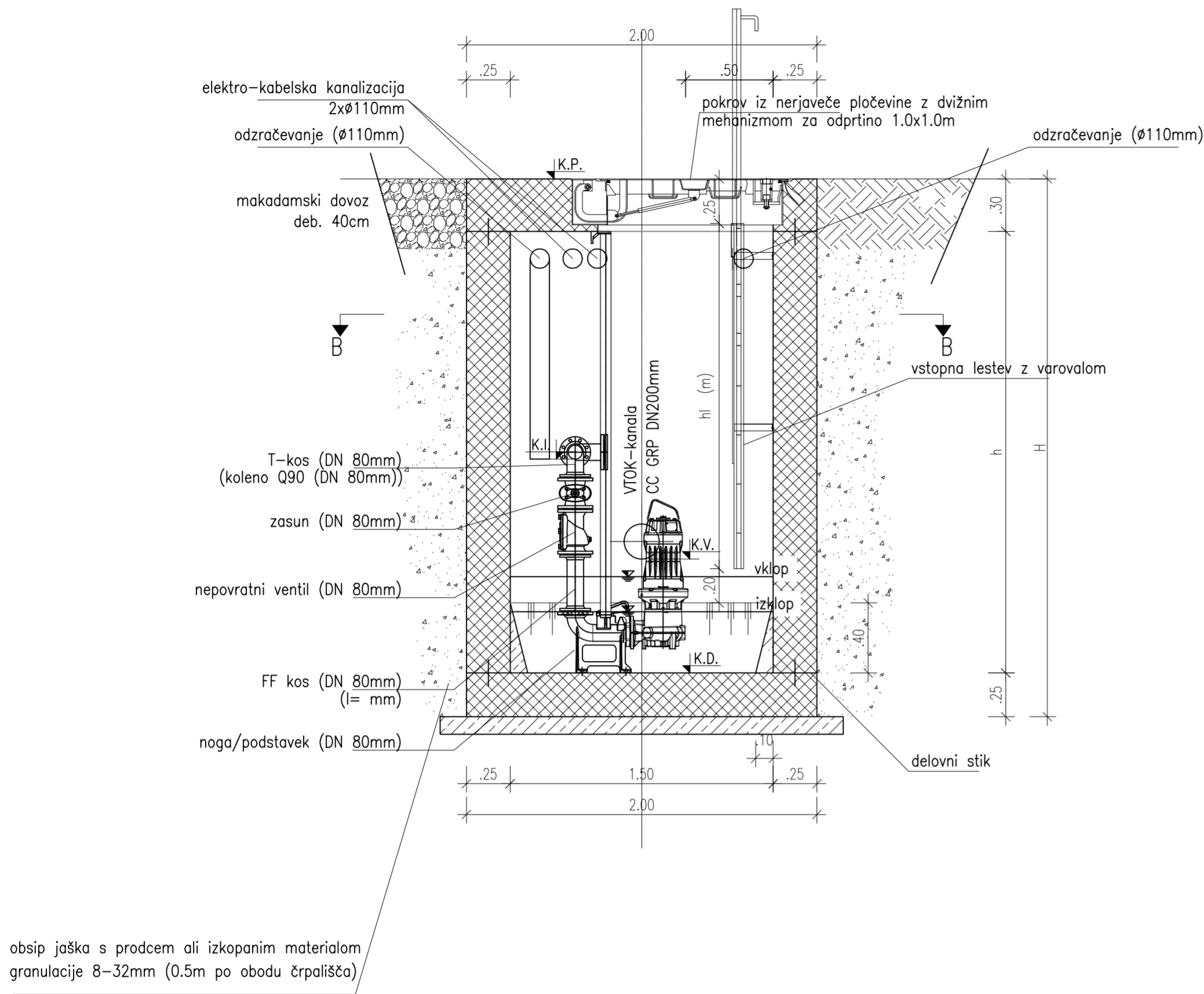
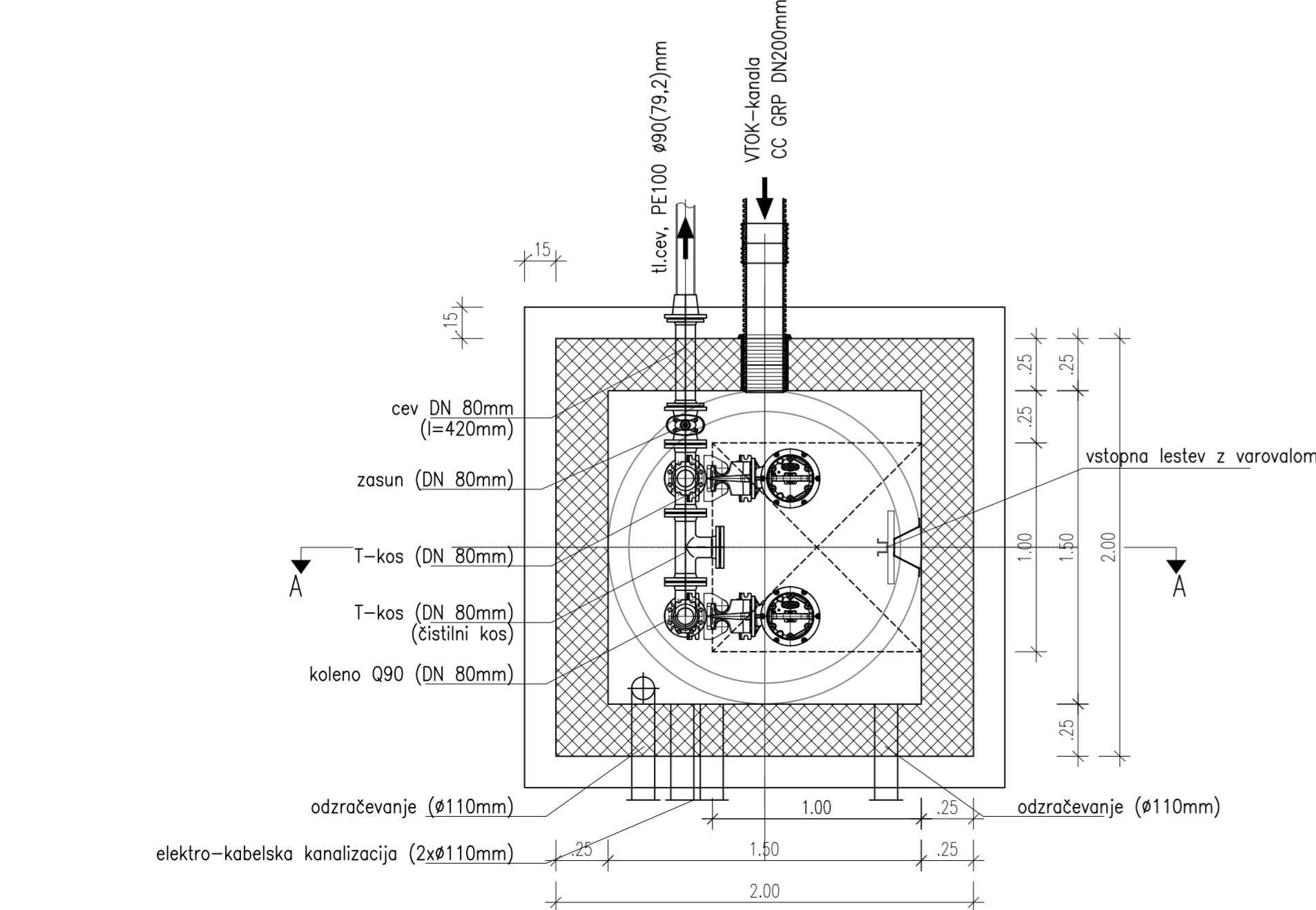


PREREZ A – A

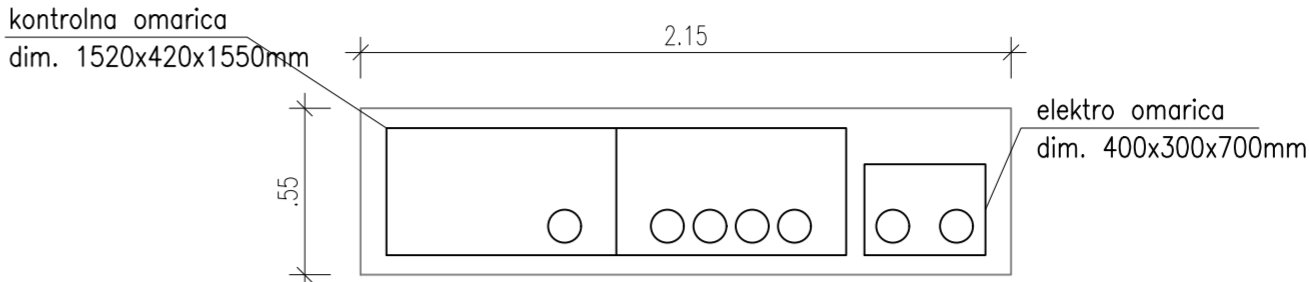


PREREZ B – B

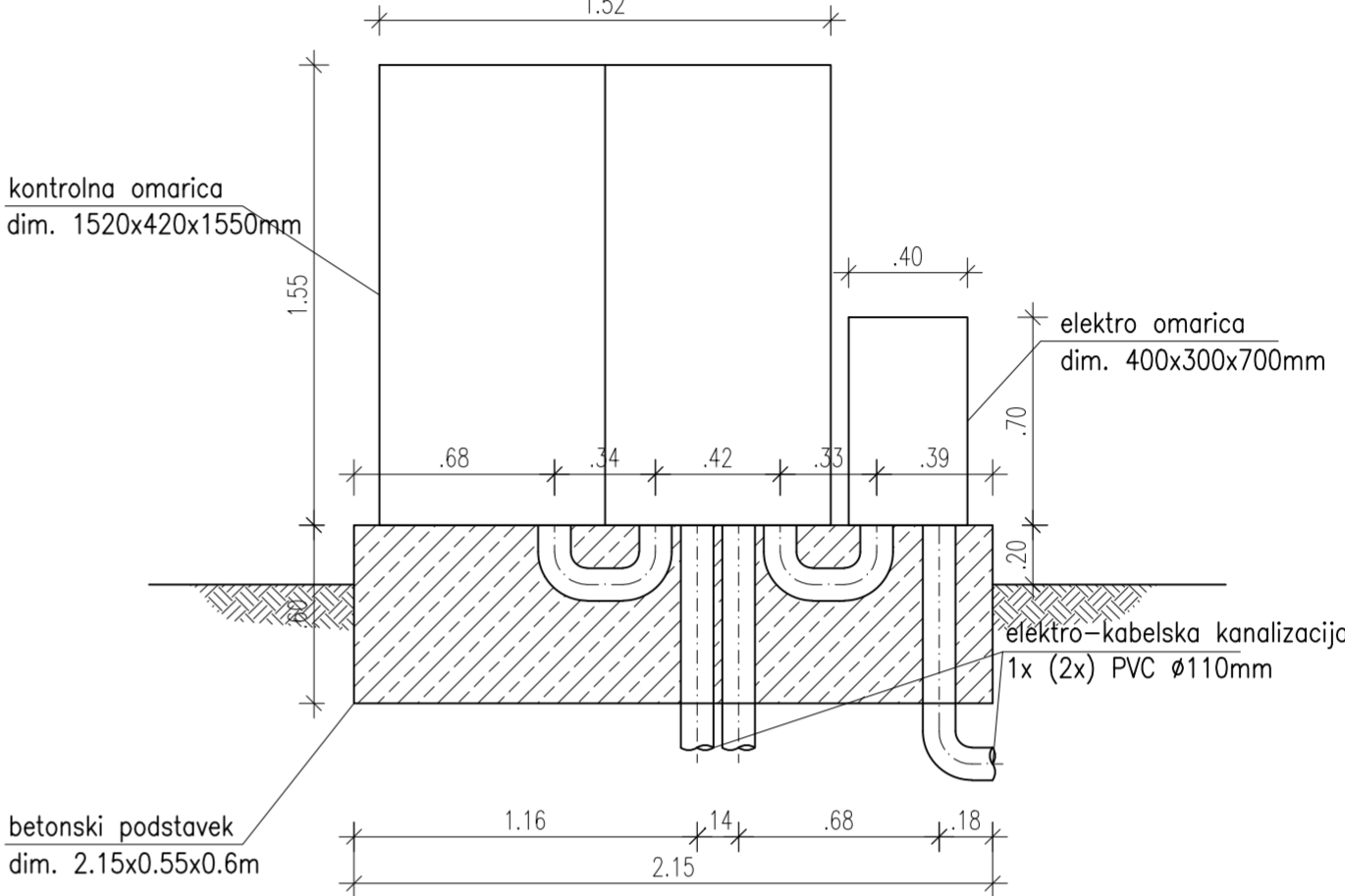


BETONSKI PODSTAVEK ZA ELEKTRO IN KONTROLNE OMARICE

Tloris




Prerez



ČRPALIŠČE (karakteristike)

| oznaka | Q/h | višina (H) | (h) | kota terena (KT=KP) | kota dna (KD) | kota vtoka (KV) | kota iztoka (KI) | vodotesni pokrov | ljestev (m) |
|-------------------|----------|------------|-------|---------------------|---------------|-----------------|------------------|------------------|-------------|
| črpališče Trnje-1 | 4,0/38,4 | 3.45m | 2.90m | 533.79 | 530.59 | 531.24 | 532.29 | NE | 2.42m |
| črpališče Trnje-2 | 5,0/9,8 | 4.73m | 4.18m | 534.55 | 530.07 | 530.72 | 532.29 | NE | 3.70m |
| črpališče Trnje-3 | 5,0/7,2 | 2.70m | 2.15m | 535.19 | 532.74 | 533.39 | 533.99 | NE | 1.67m |

| | | | |
|----------------|---|-----------------------|---|
| | | | |
| | | | |
| | | | |
| sprememba | opis spremembe | | datum podpis |
| naročnik: | Občina Pivka Kolodvorska cesta 5 6257 PIVKA | projekt: | Ureditev komunalne infrastrukture ter ureditev zunanjih površin v območju naselja Trnje |
| izvajalec: |  | načrt: | 0.2 VODILNI NAČRT S PODROČJA GRADBENIŠTVA |
| podizvajalec: | | vsebina/naslov risbe: | GRADBENI NAČRT TIPSKIH ČRPALIŠČ črpališče-Trnje 1; črpališče-Trnje2; črpališče-Trnje3 |
| vodja projekta | B. ROZMAN udgi | id. številka | G-2137 |
| projektant | I. ČUJEŠ | | G-9300 |
| izdelal | | | |
| št. projekta: | 3915/19 | oznaka načrta: | 0.2 |
| št. načrta: | 3915/19-0.2 | datum: | februar 2022 |
| | | dopolnitev: | |
| avtor risbe: | VGB Maribor | št. risbe/lista: | G 5.1.1 |