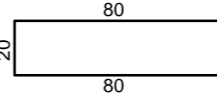
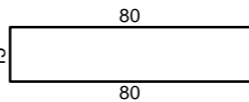
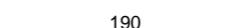
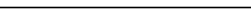
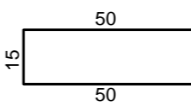
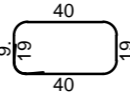
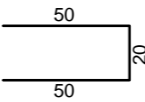
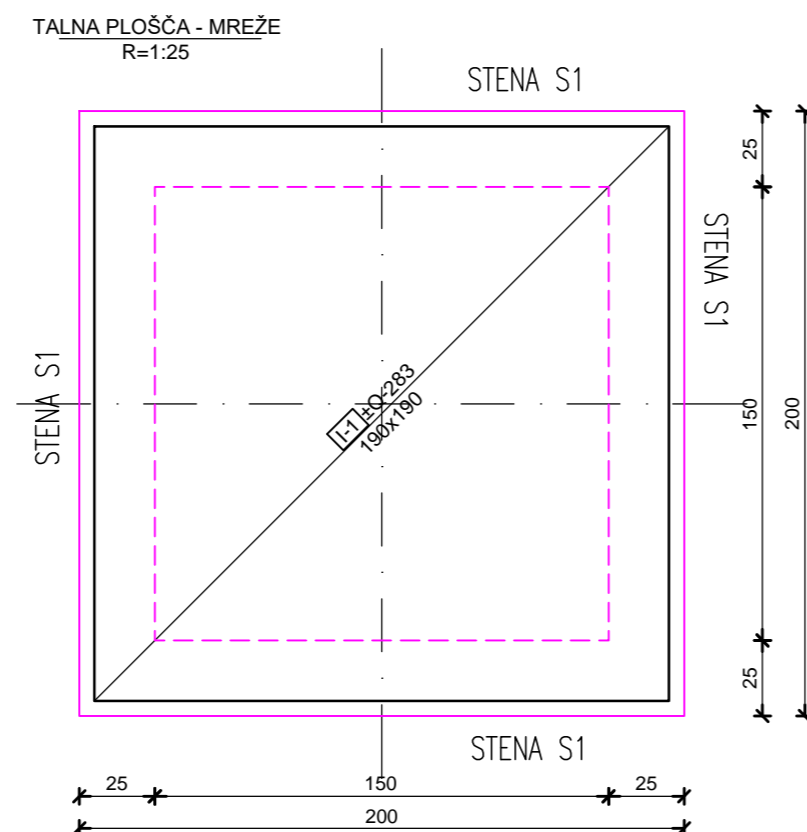
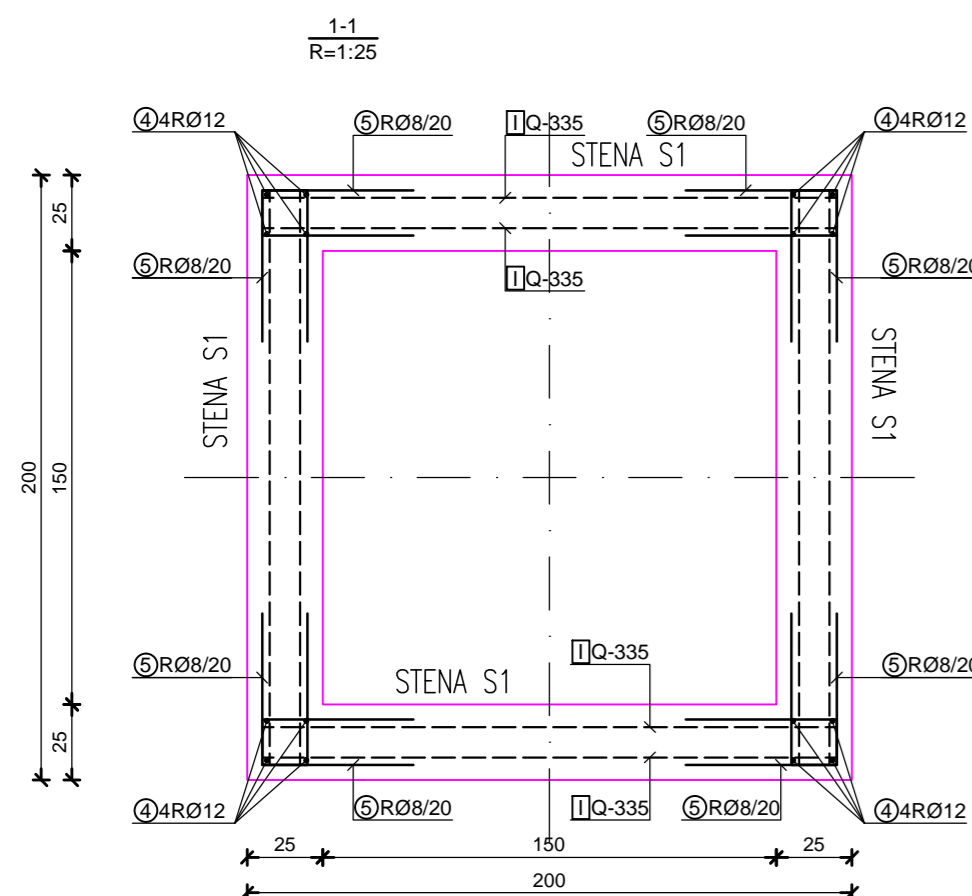
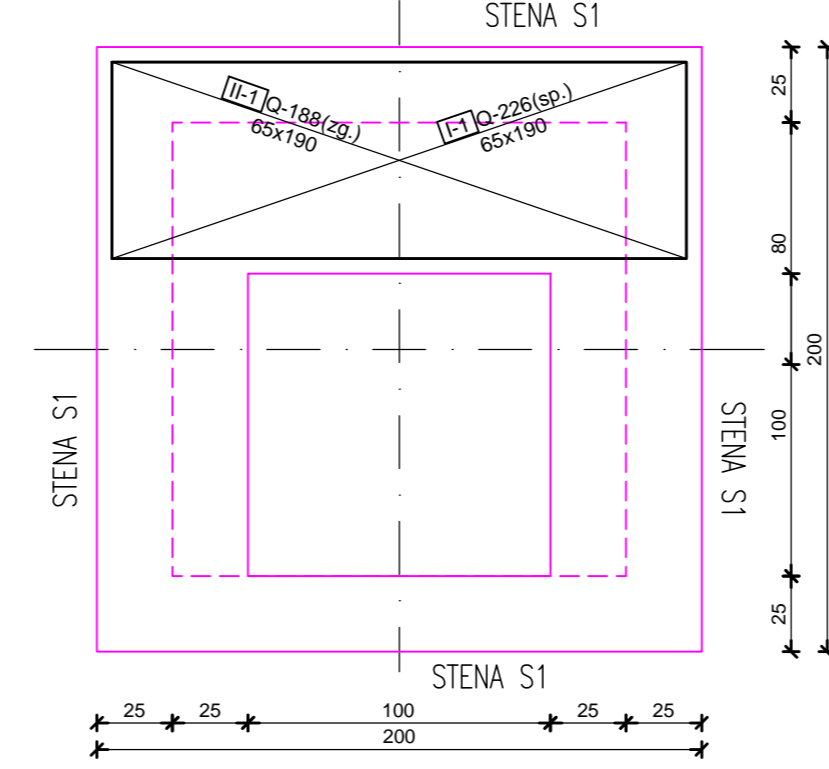
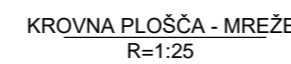
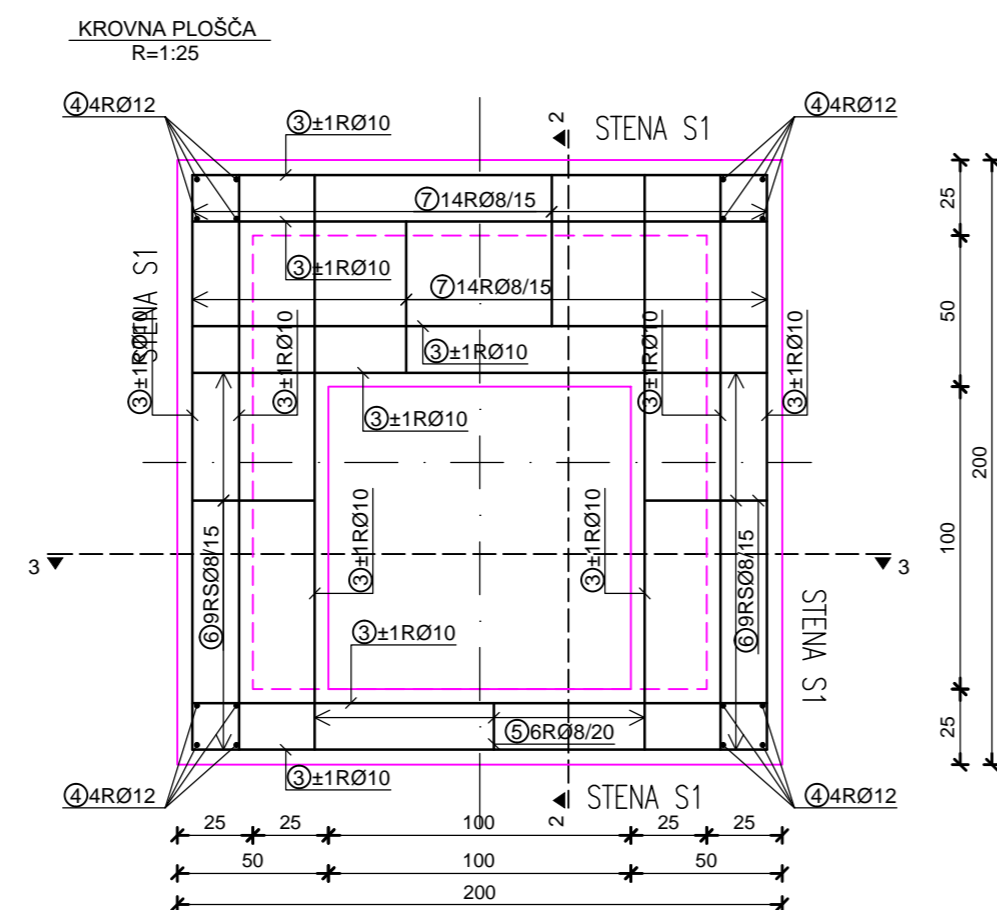
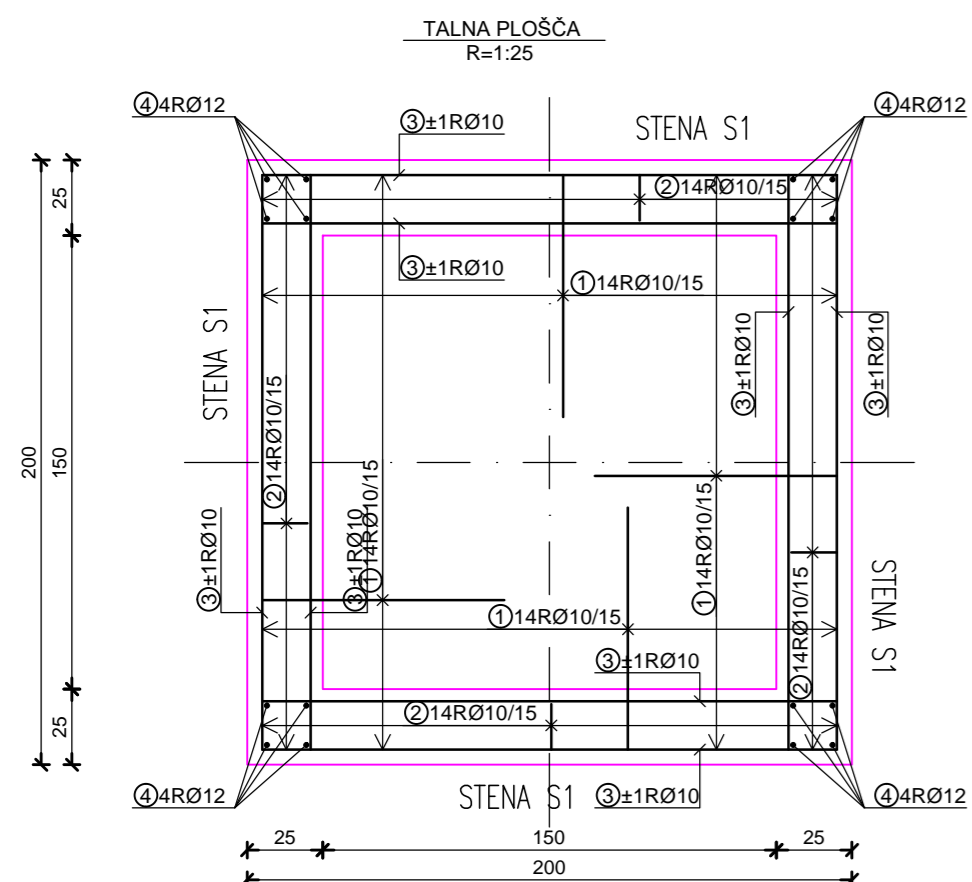


Palice - specifikacija					
ozn	oblika in mere [cm]	Ø	lg [m]	n [kos]	lgm [m]
PALICE (1 kos)					
1		10	1.80	56	100.80
2		10	1.75	56	98.00
3		10	1.90	40	76.00
4		12	3.10	16	49.60
5		8	1.15	134	154.10
6		8	1.36	18	24.48
7		8	1.20	28	33.60

Palice - izvlaček			
Ø [mm]	lg [m]	Teža enote [kg/m]	Teža [kg]
S500			
8	212.18	0.40	83.81
10	274.80	0.62	169.55
12	49.60	0.89	44.04
Skupaj (S500)			297.41
Skupaj			297.41

Mreže - specifikacija						
Pozicija	Oznaka mreže	B [cm]	L [cm]	n	Teža enote [kg/m2]	Skupna teža [kg]
TALNA PLOŠČA (1 kos)						
I-1	Q-283	190	190	2	4.44	32.06
Skupaj						32.06
STENA S1 (4 kos)						
I-1	Q-335	190	310	8	5.26	247.85
Skupaj						247.85
KROVNA PLOŠČA (1 kos)						
I-1	Q-226	190	65	1	3.60	4.44
II-1	Q-188	190	65	1	2.96	3.66
Skupaj						8.10

Mreže - izvlaček					
Oznaka mreže	B [cm]	L [cm]	n	Teža enole [kg/m2]	Skupna teža [kg]
Q-283	215	605	1	4.44	57.75
Q-335	215	605	8	5.26	547.36
Q-226	215	510	1	3.60	39.46
Q-188	215	605	1	2.96	38.50
Skupaj					683.07




Material:

Beton: C 25/30, xc2,PVII  
Zaščitni sloj: 4cm  
Armatura: S500B, BSt 500M

Opombe:

- Paziti na vidne površine betona.
- Minimalni preklap armaturnih palic je 50Ø.
- Minimalni preklap Q mreže je 3 okna v obe smeri.
- Armaturo prilagoditi prebojem/odprtina!

sprememba	opis spremembe		datum podpis
naročnik: Občina Pivka Kolodvorska cesta 5 6252 PIVKA		projekt: Ureditev komunalne infrastrukture ter ureditev zunanjih površin v območju naselja Trnje	
izvajalec:  <b>VODNOSPODORSKI PROJEKTI MARIBOR d.o.o.</b> 2000 MARIBOR , Glavni trg 18a		načrt: 0.2 VODILNI NAČRT S PODROČJA GRADBENIŠTVA	
podizvajalec:		vsebina/naslov risbe: ARMATURNI NAČRT: ČRPALIŠČE "TRNJE 1"	
	ime in priimek	id. številka	
vodja projekta	B. ROZMAN udgi	G-2137	
projektant	I. ČUJEŠ	G-9300	
izdelal	M. KOS,udig	G-2657	
št. projekta: 3915/19	oznaka načrta:	datum:	
št. načrta: 3915/19-0.2	0.2	februar 2022	
		dopolnitev:	
		avtor risbe:	št. risbe/lista:
		VGB Maribor	G 6.1.1