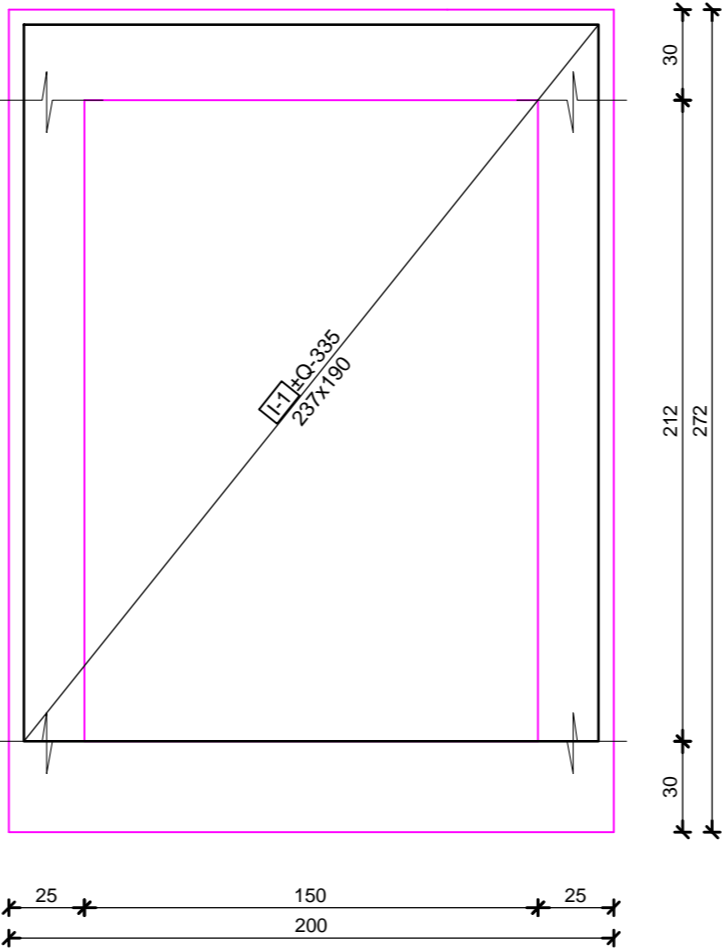


STENA S1 - MREŽE  
R=1:25

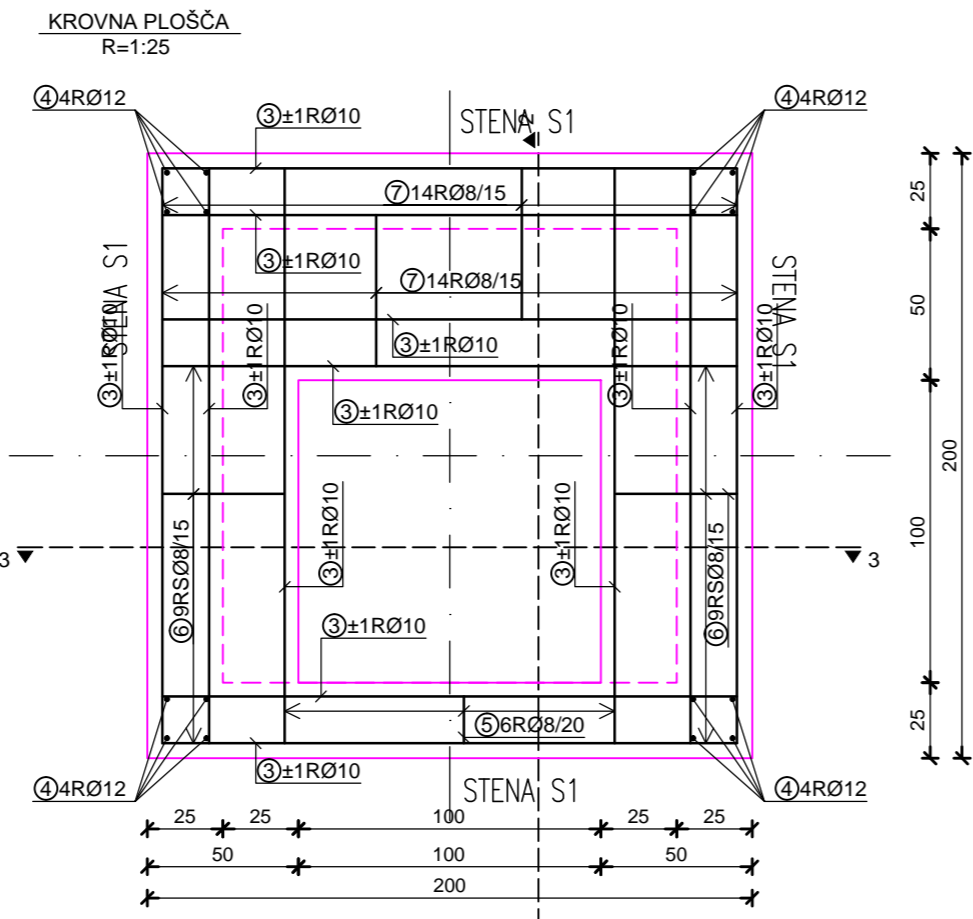
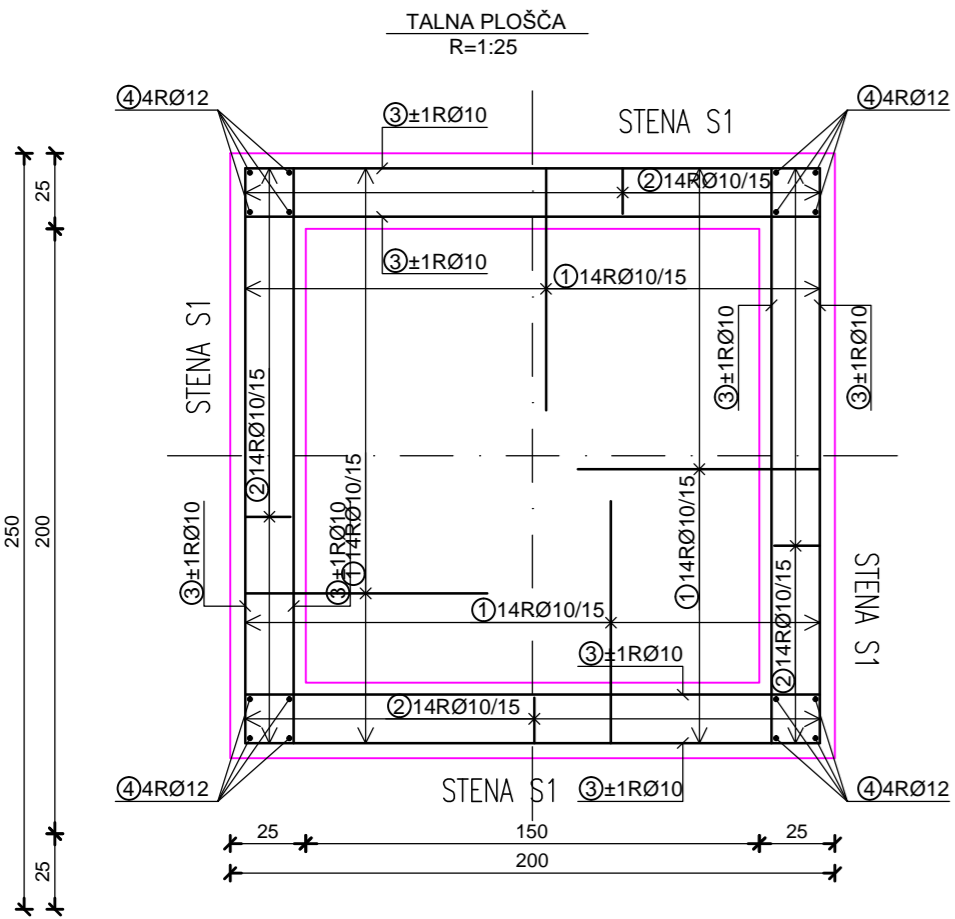


Palice - specifikacija					
ozn	oblika in mere [cm]	Ø	lg [m]	n [kos]	lgn [m]
PALICE (1 kos)					
1		10	1.80	56	100.80
2		10	1.75	56	98.00
3		10	1.90	40	76.00
4		12	2.36	16	37.76
5		8	1.15	110	126.50
6		8	1.36	18	24.48
7		8	1.20	28	33.60

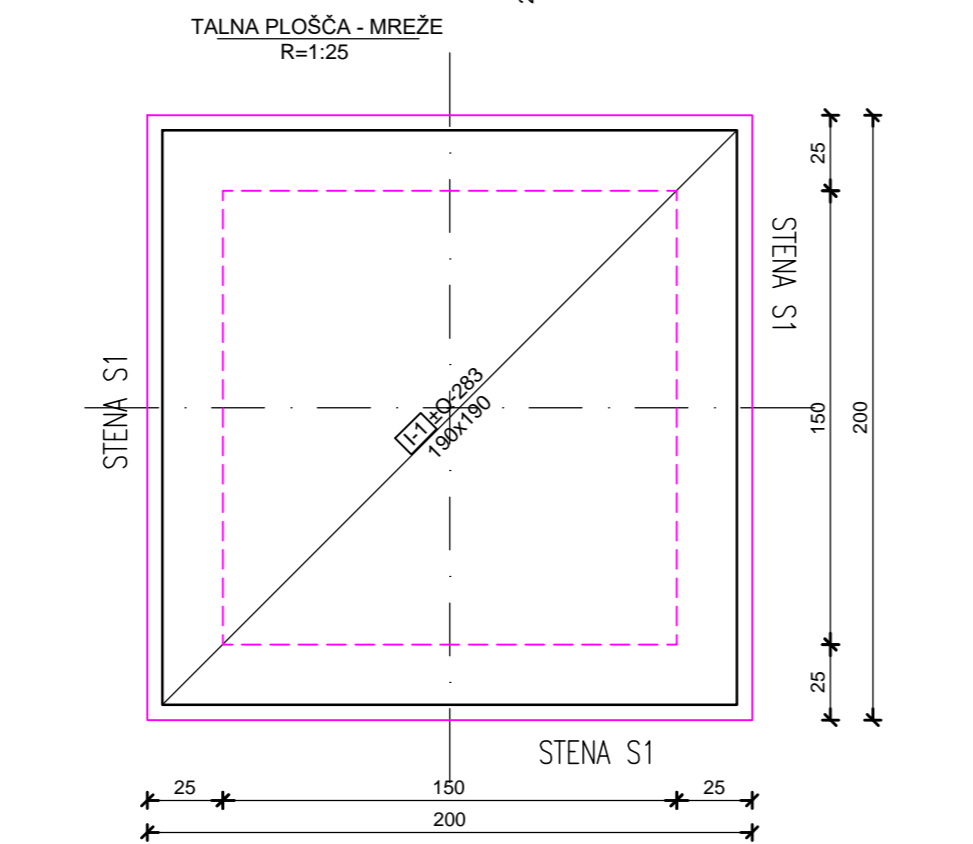
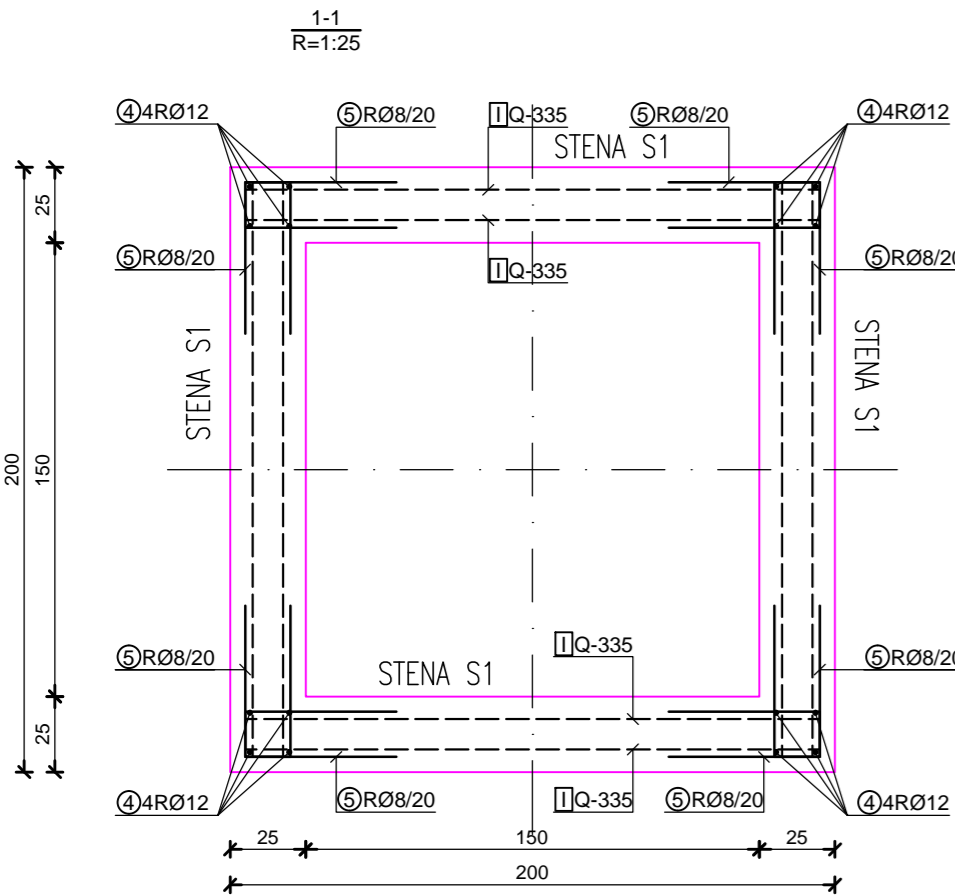
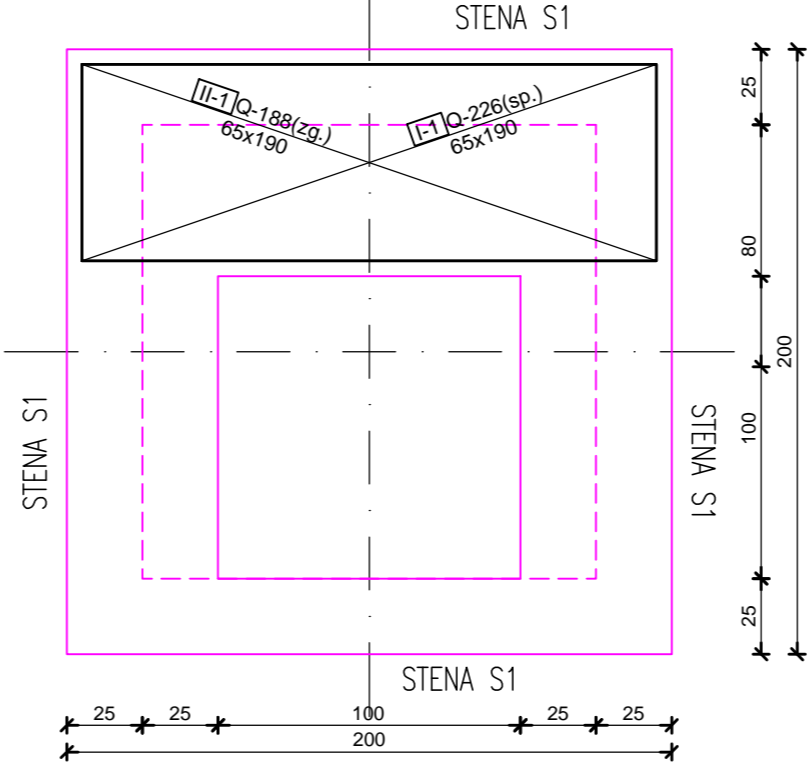
Palice - izveček			
Ø [mm]	lgn [m]	Teža enote [kg/m']	Teža [kg]
S500			
8	184.58	0.40	72.91
10	274.80	0.62	169.55
12	37.76	0.89	33.53
Skupaj (S500)			275.99
Skupaj			275.99

Mreže - specifikacija						
Pozicija	Oznaka mreže	B [cm]	L [cm]	n	Teža enote [kg/m2]	Skupna teža [kg]
TALNA PLOŠČA (1 kos)						
I-1	Q-283	190	190	2	4.44	32.06
Skupaj						32.06
STENA S1 (4 kos)						
I-1	Q-335	190	237	8	5.26	189.49
Skupaj						189.49
KROVNA PLOŠČA (1 kos)						
I-1	Q-226	190	65	1	3.60	4.44
II-1	Q-188	190	65	1	2.96	3.66
Skupaj						8.10

Mreže - izveček					
Oznaka mreže	B [cm]	L [cm]	n	Teža enote [kg/m2]	Skupna teža [kg]
Q-283	215	605	1	4.44	57.75
Q-335	215	605	4	5.26	273.68
Q-226	215	510	1	3.60	39.46
Q-188	215	605	1	2.96	38.50
Skupaj					409.40



KROVNA PLOŠČA - MREŽE  
R=1:25



Material:

Beton: C 25/30, xc2,PVII  
Zaščitni sloj: 4cm  
Armatura: S500B, BSt 500M

Opombe:

- Paziti na vidne površine betona.
- Minimalni preklap armaturnih palic je 50Ø.
- Minimalni preklap Q mrež je 3 okna v obe smeri.
- Armaturu prilagoditi prebojem/odprtinam!

sprememba	opis spremembe	datum	podpis
naročnik:			
Občina Pivka Kolodvorska cesta 5 6257 PIVKA			
izvajalec:			
 VODNODOPOLSKA d.o.o. 2000 MARIBOR, Glavni trg 19a			
podizvajalec:			
projekt:			
Ureditev komunalne infrastrukture ter ureditev zunanjih površin v območju naselja Trnje			
načrt:			
0.2 VODILNI NAČRT S PODROČJA GRADBENIŠTVA			
vsečina/naslov risbe:			
ARMATURNI NAČRT: ČRPALIŠČE "TRNJE 3"			
faza:		merilo:	
PZI		1:25	
avtor risbe:		št. risbe/lista:	
VGB Maribor		G 6.1.3	
št. projekta:		oznaka načrta:	
3915/19		0.2	
št. načrta:		datum:	
3915/19-0.2		februar 2022	
		dopolnitev:	