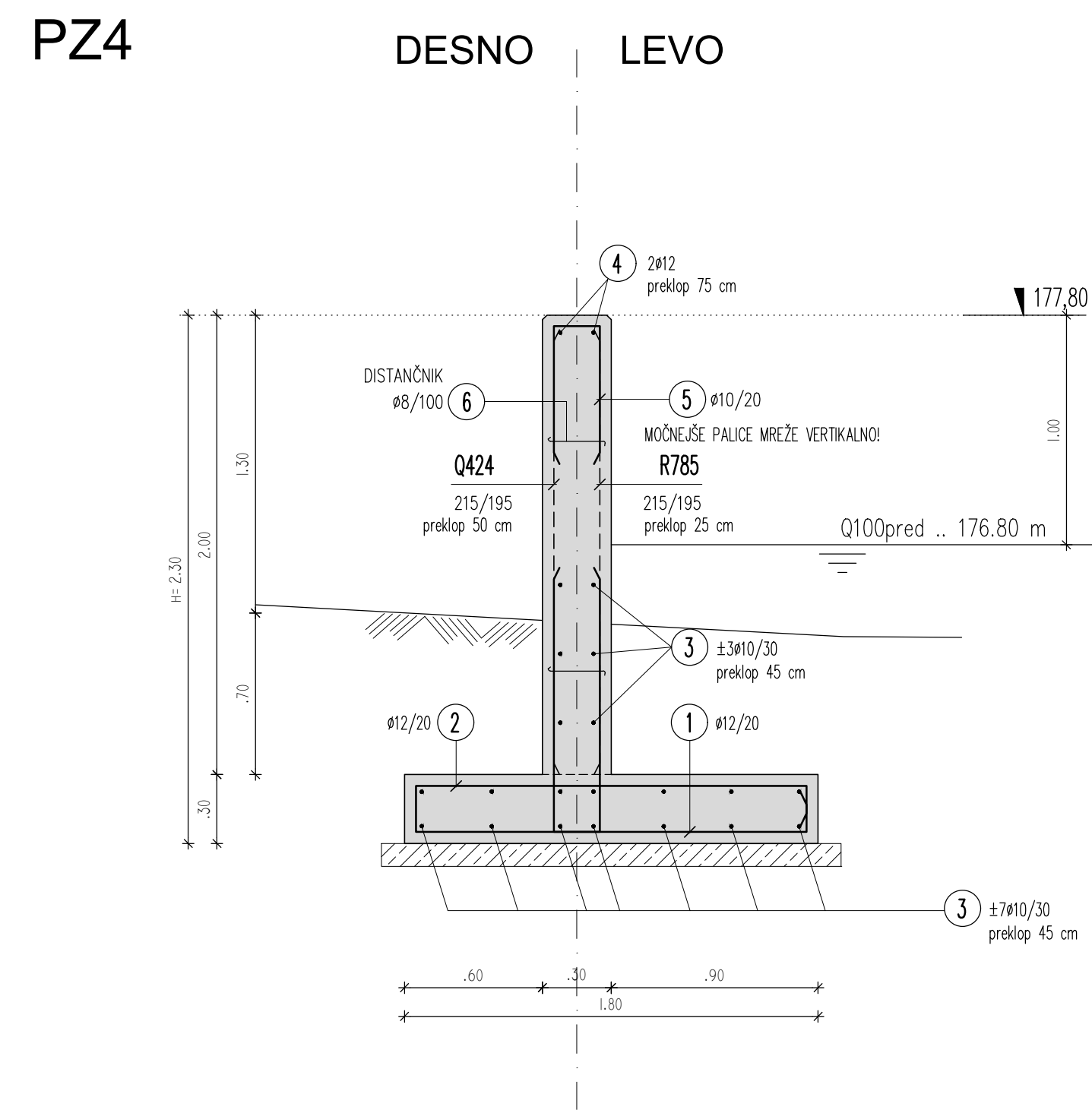
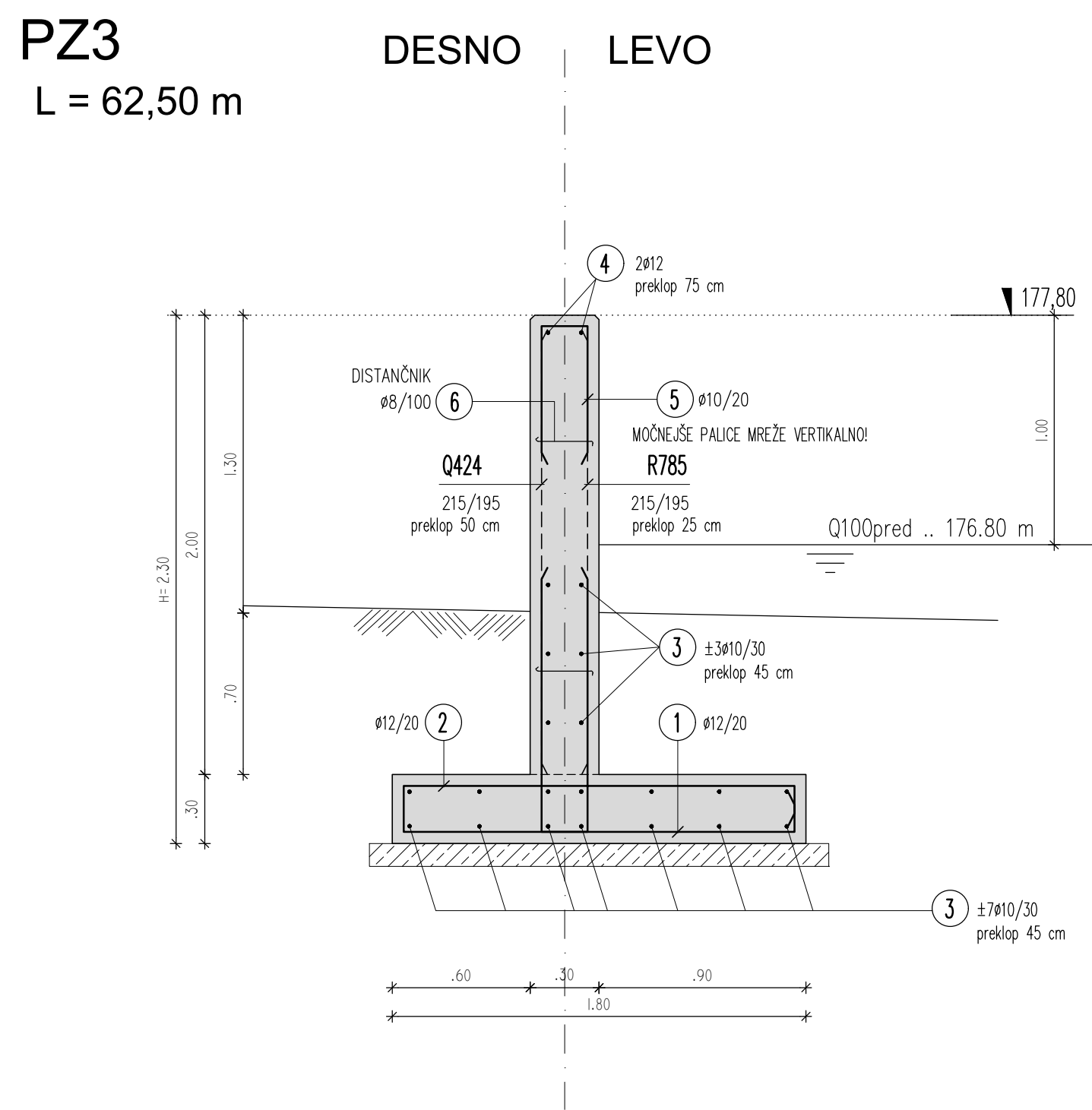
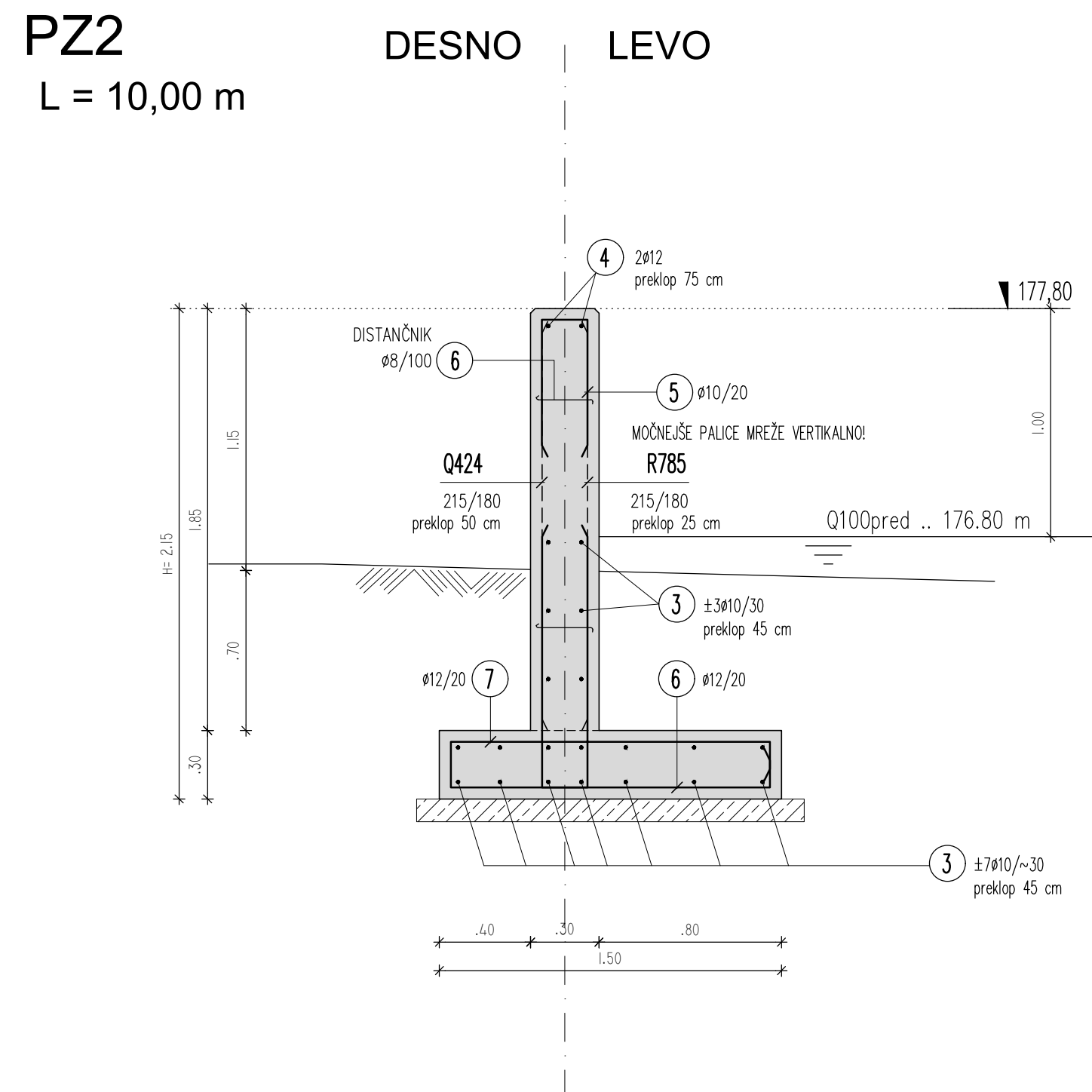


PZ1	DESNO	LEVO
L = 23,50 m		



1. Scale bar: 0 to 110 km. Distance: 50 km. Scale: 1:2,45.

2. Scale bar: 0 to 110 km. Distance: 50 km. Scale: 1:4,05.

3. Scale bar: 0 to 1200 m. Distance: 252 km. Scale: 1:12,00.

4. Scale bar: 0 to 1200 m. Distance: 30 km. Scale: 1:12,00.

5. Scale bar: 0 to 60 km. Distance: 753 km. Scale: 1:1,40.

6. Scale bar: 0 to 115 km. Distance: 50 km. Scale: 1:2,35.

7. Scale bar: 0 to 115 km. Distance: 50 km. Scale: 1:3,55.

8. Scale bar: 0 to 115 km. Distance: 183 km. Scale: 1:2,75.

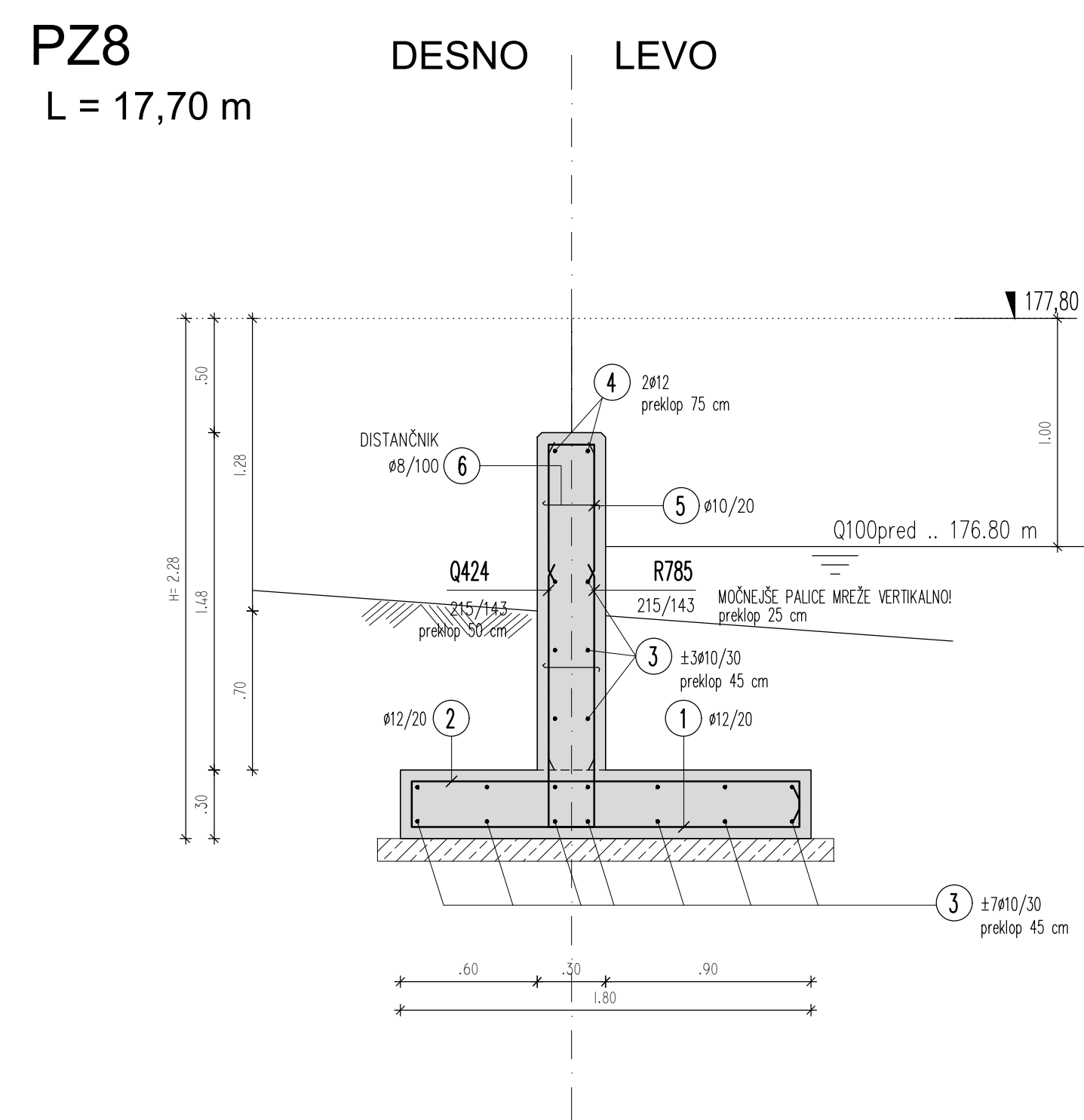
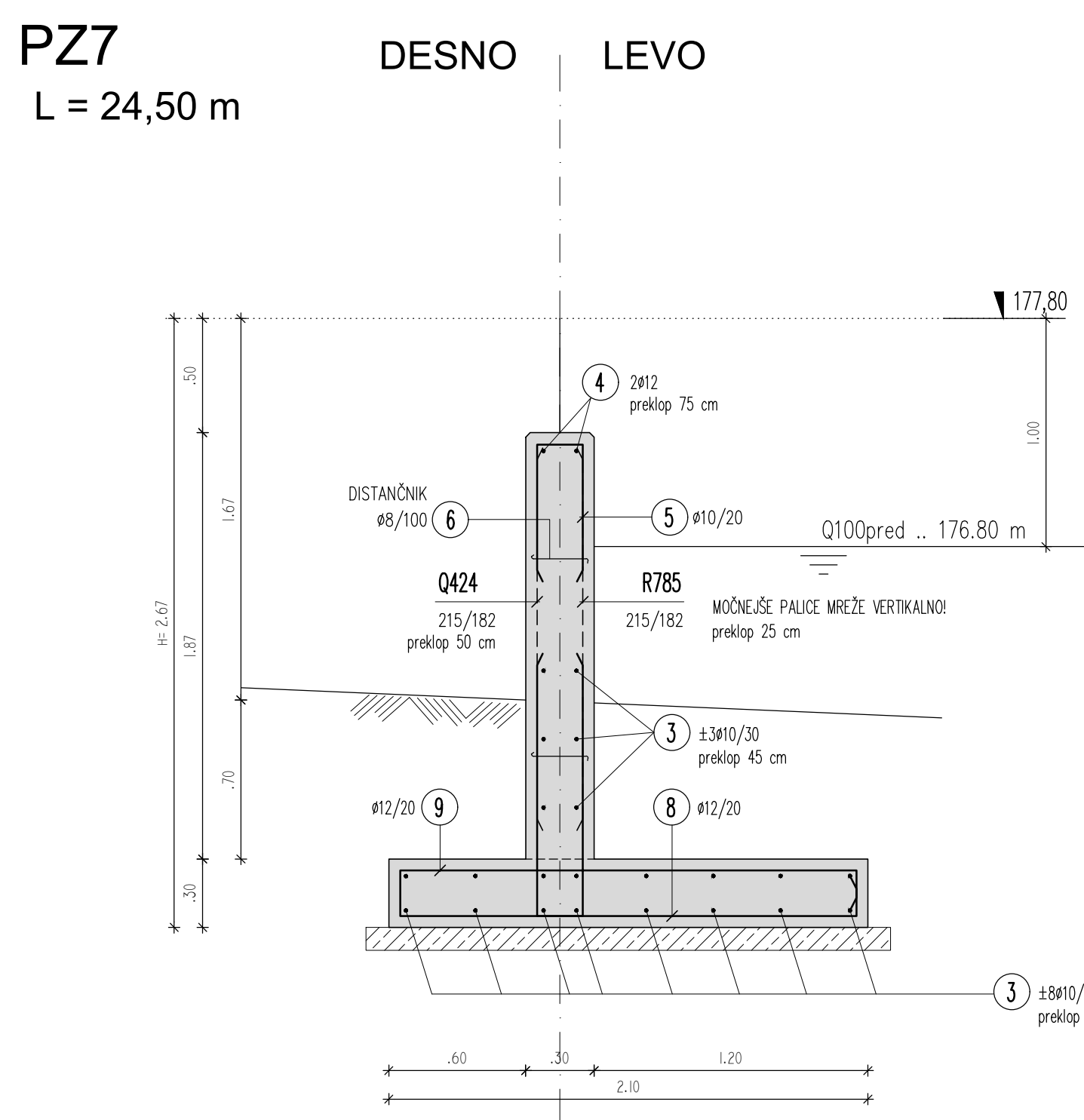
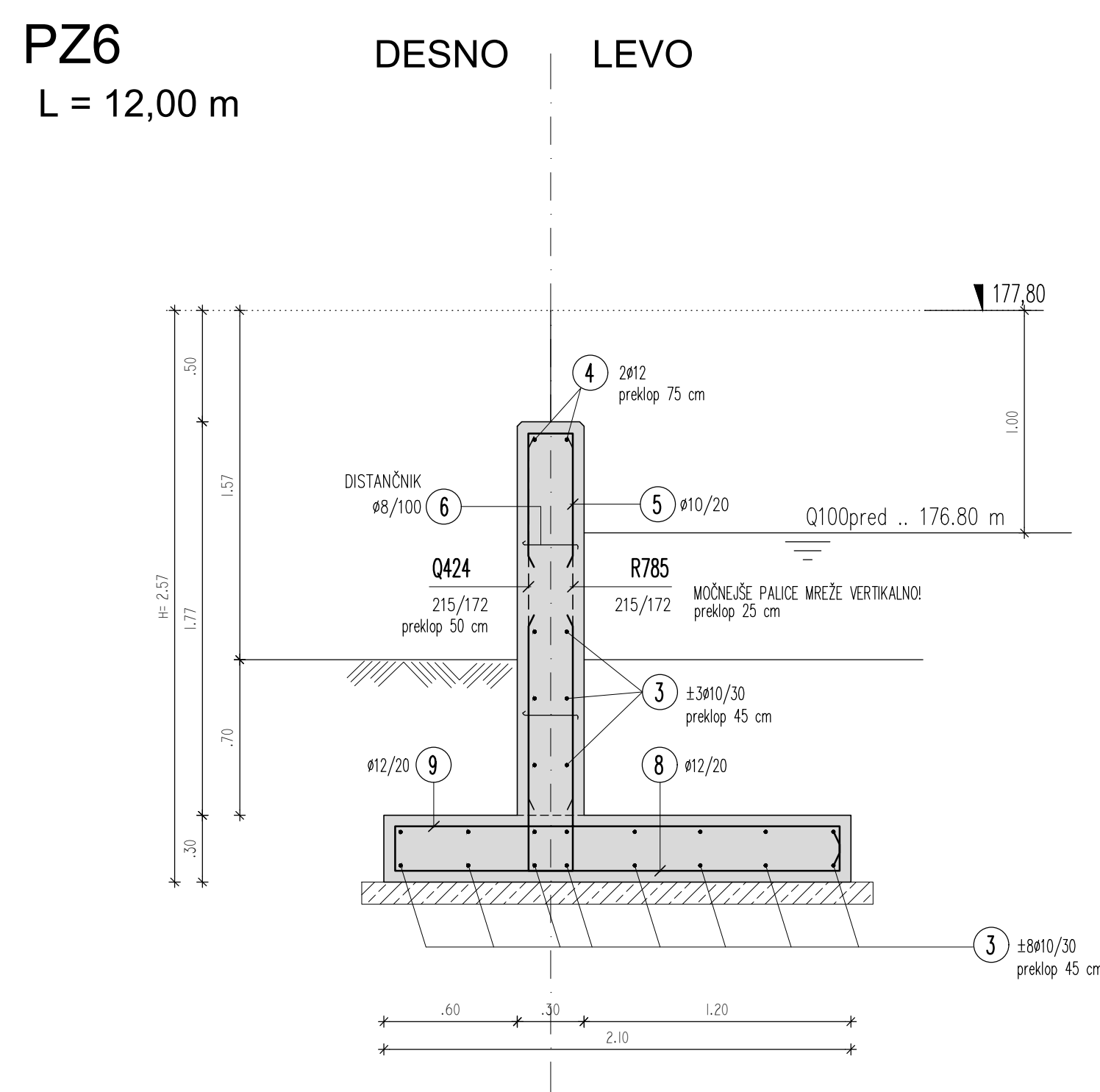
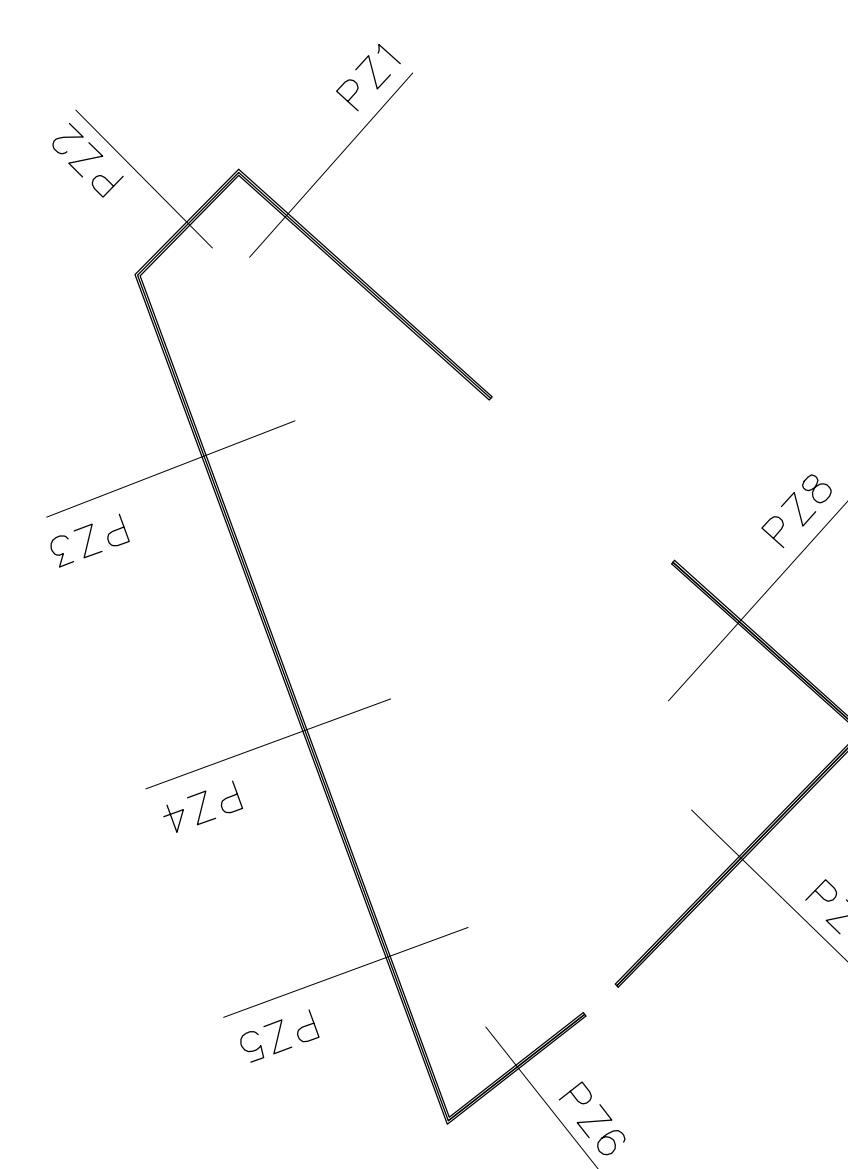
9. Scale bar: 0 to 115 km. Distance: 183 km. Scale: 1:4,35.

10. Scale bar: 0 to 115 km. Distance: 300 km. Scale: 1:0,36.

11. Scale bar: 0 to 115 km. Distance: 31 km. Scale: 1:215,600.

12. Scale bar: 0 to 115 km. Distance: 27 km. Scale: 1:215,600.

<p>4 <u>1200</u></p> <p>8 kor $\varnothing 12$, $L = 12,00$</p>	<p>11 <u>60</u></p> <p>17 <u>60</u></p> <p>120 kor $\varnothing 10$, $L = 1,37$</p>
---	---



8 500 B (režavna armatura)			SKUPAJ 8 10 PO PROFILIH							
02NAKA	KOSOV	L(m)	8	10	12	14	16	18	20	22
1	520	12	2,45				1.274,00			
2	520	12	4,95				2.186,00			
3	252	10	12,00	3.024,00						
4	38	12	12,00			456,00				
5	753	10	1,40	1.054,20						
6	50	12	2,35				117,50			
7	8	12	2,55				177,50			
8	183	12	2,25				503,25			
9	183	12	4,35				796,05			
10	300	10	0,35	108,00						
11	120	10	1,37	164,40						
Skupna težina po profilu (m):			0,00	4.350,60	5.430,30	0,00	0,00	0,00	0,00	0,00
Masa (kg/m):			0,405	0,633	0,911	1,240	1,620	2,050	2,531	3,062
Skupna masa po profilu:			0,00	2.752,72	4.947,65	0,00	0,00	0,00	0,00	0,00
Skupna masa < 812:			7.700,37							
Skupna masa > 812:			0,00							
Skupna masa:			7.700,37							

MREŽE:						
št.mreže	tip	dīm.	kom.	m2	kg/m2	kg
A	Q424	215/600	31	399,90	6,808	2.722,
B	R785	215/600	27	348,30	7,522	2.619,
Skupna masa:					5.342,43	

PALICE + MREŽE:	
SKUPAJ:	13.042,80

ELEMENT	BETON	ARMATURA	ZASOBNÍ SLOU mm/inch
PODLOŽNÍ BETON	C12/15		5 cm
PODPORNÝ ŽL	C25/30, XC2, PV-II	B500B	

MINIMÁLNÍ RADU KRYVLENÍ REBRATEŘE ARMATURY

D1	průměr: 15 #
D2	# police [mm]

-C16	průměr: 4 #
-C16	průměr: 7 #

OPOMBE:

- PRED BETONIRANJEM VGRADITI VSE ELEMENTE (protipovratna loputa, cevi; ...)

NOSILNA ARMATURA IN RAZDELILNA
ARMATURA POTEKATA NEPREKINJENO

VIDNA STRAN


25

3/3

ZASIPNA STRAN

valovito vlaknasto - cementna plošča

V OBMOČJU PREBOJA ARMATURO
RAZMAKNITI OZ. PREREZATI IN
ZAKRIVITI (ZAPRETI).

					
Naziv:			Objekt:		
Občina Ljutomer					
Vrazova ulica 1, 9240 Ljutomer					
Tabele:					
Ime:			Podpis:		
Odp. vodja naloga: mag. Sanja Sikša Novak, univ.dipl.inž.grad G-0476			Dagraditev in nadvisanje v.v.		
Poslovalni imenik: Sanja Sikša Novak, univ.dipl.inž.grad G-0476			nasip desni breg Mure (Bistrica)		
Sodražje: Nepj. Novak			- povezovalna cesta		
Vrednoti:			Vrednoti:		
			Armaturni načrt:		
			Podporni zidovi PZ1 – PZ8		
Datum prijave:	Mesec:	Paz:	Št. narča:	Spremembe:	Št.:
avgust 2026	1:25	iZN	15-2/22-C		1