

Položaj listov prilog

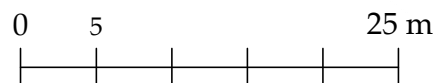





Novo mesto - Gomilno grobišče  
Zaboršt (EID 1-27601)

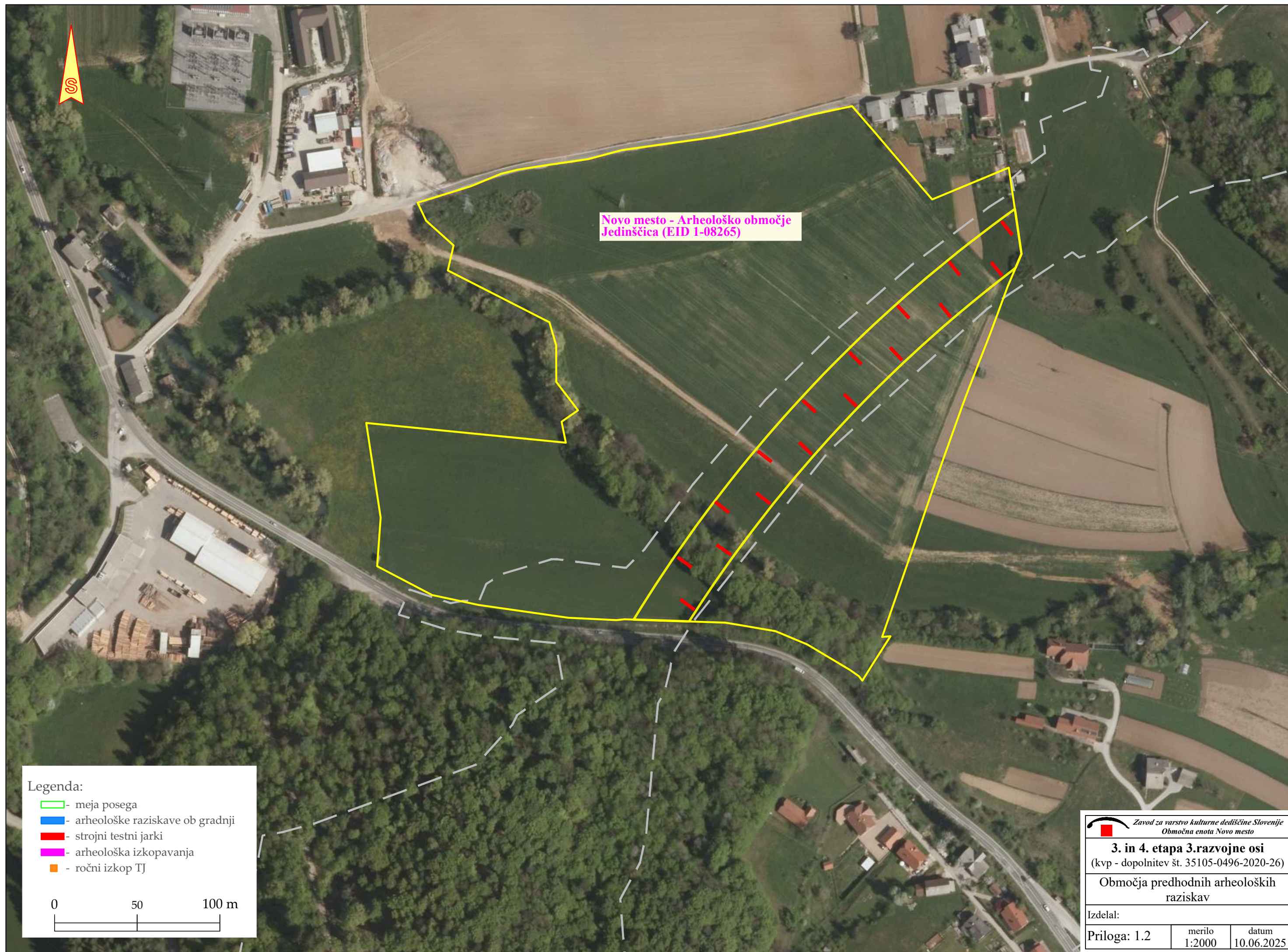
Legenda:

- meja posega
- arheološke raziskave ob gradnji
- strojni testni jarki
- arheološka izkopavanja
- ročni izkop TJ



 Zavod za varstvo kulturne dediščine Slovenije Območna enota Novo mesto		
<b>3. in 4. etapa 3.razvojne osi</b> (kvp - dopolnitev št. 35105-0496-2020-26)		
Območja predhodnih arheoloških raziskav		
Izdela:		
Priloga: 1.1	merilo 1:2000	datum 10.06.2025





Legenda:

- meja posega
- arheološke raziskave ob gradnji
- strojni testni jarki
- arheološka izkopavanja
- ročni izkop TJ

0 50 100 m

Zavod za varstvo kulturne dediščine Slovenije  
Območna enota Novo mesto

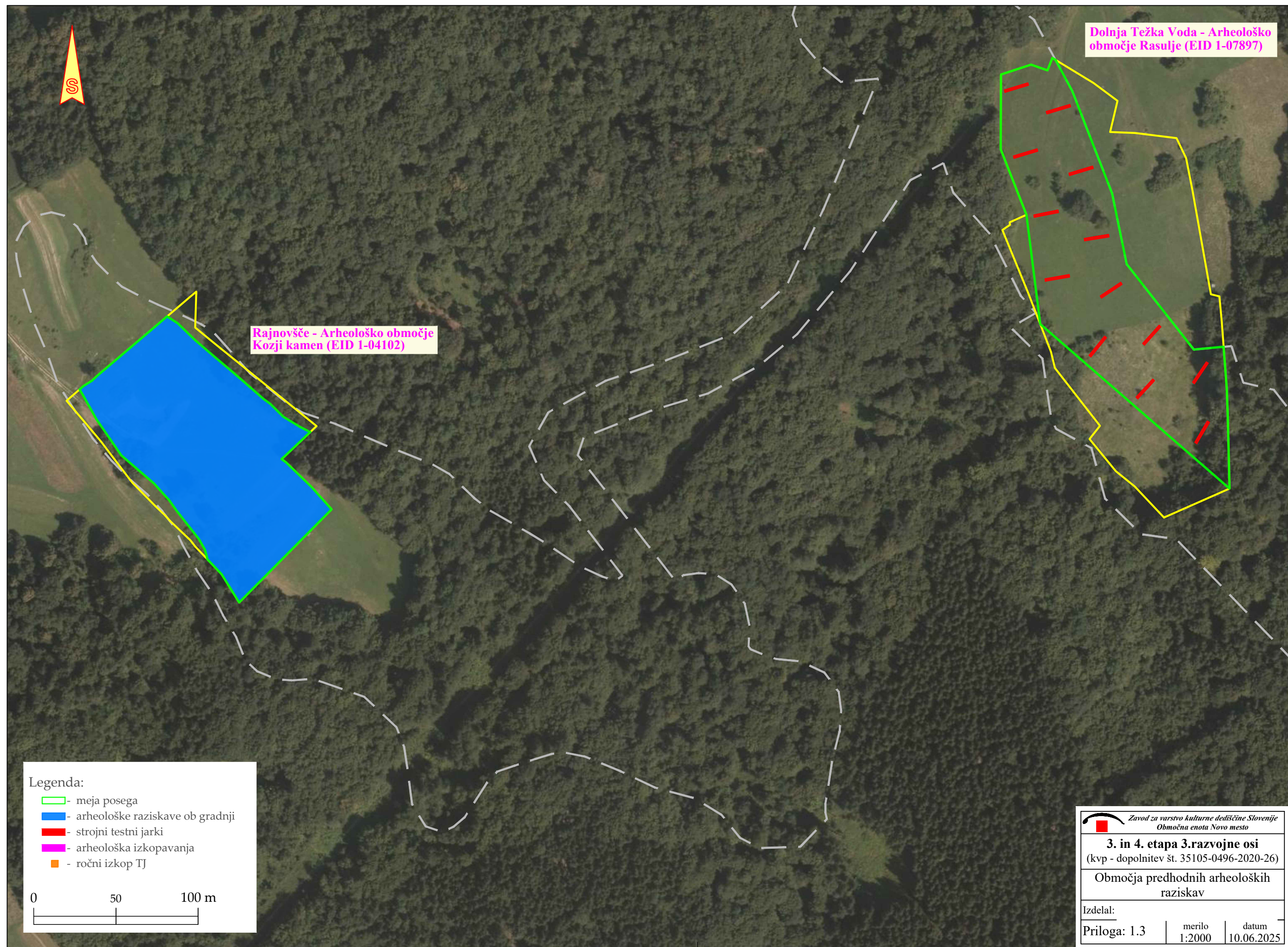
**3. in 4. etapa 3.razvojne osi**  
(kvp - dopolnitev št. 35105-0496-2020-26)

Območja predhodnih arheoloških  
raziskav

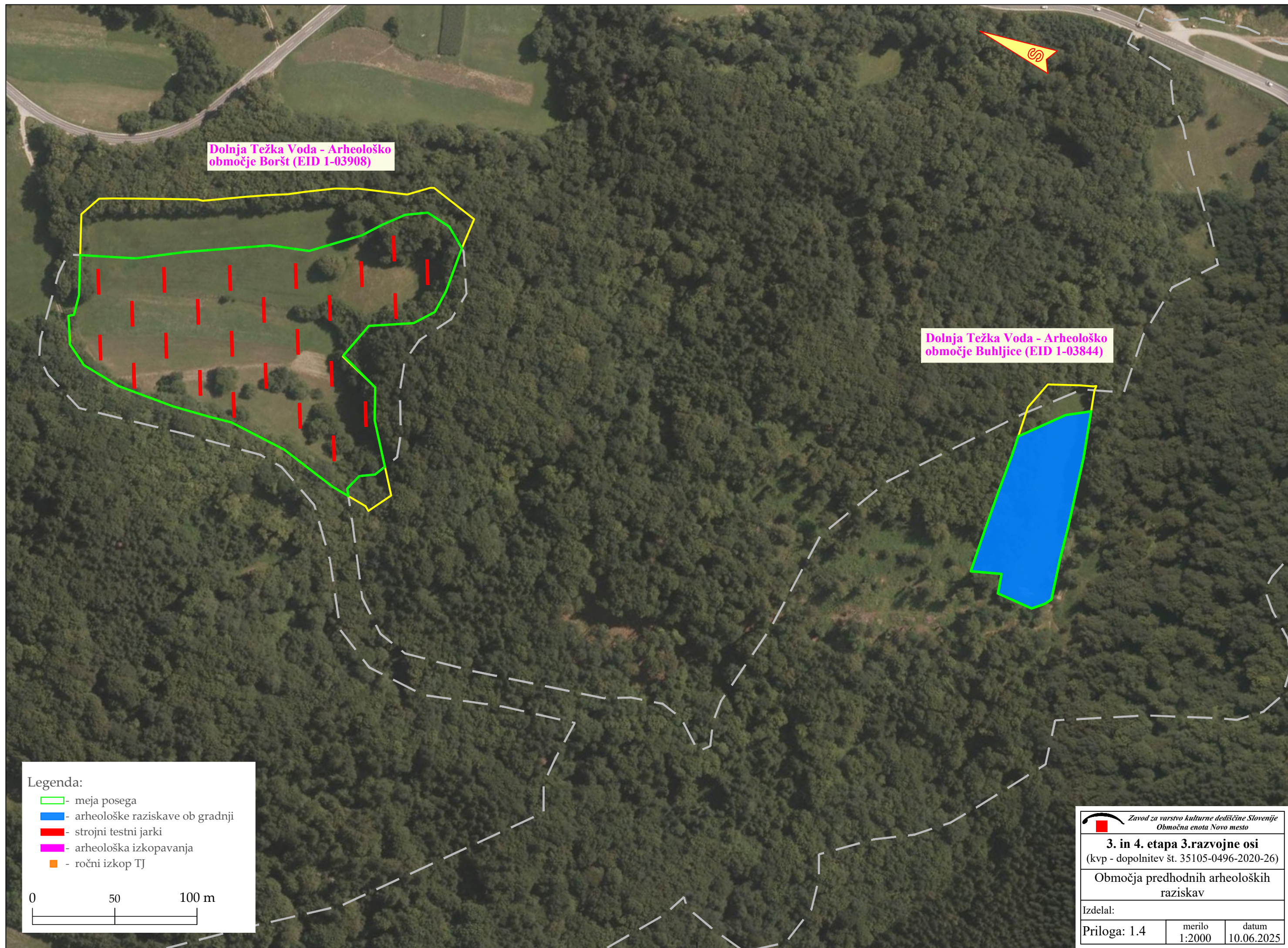
Izdela:

Priloga: 1.2	merilo 1:2000	datum 10.06.2025
--------------	------------------	---------------------







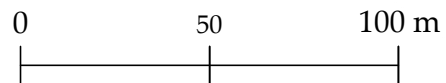



Dolnja Težka Voda - Arheološko območje Boršt (EID 1-03908)

Dolnja Težka Voda - Arheološko območje Buhljice (EID 1-03844)

Legenda:

- meja posega
- arheološke raziskave ob gradnji
- strojni testni jarki
- arheološka izkopavanja
- ročni izkop TJ





Zavod za varstvo kulturne dediščine Slovenije

Območna enota Novo mesto

3. in 4. etapa 3.razvojne osi

(kvp - dopolnitev št. 35105-0496-2020-26)

Območja predhodnih arheoloških raziskav

Izdela:

Priloga: 1.4

merilo  
1:2000

datum  
10.06.2025





Gornja Težka Voda -Arheološko  
območje Zabreznik (EID 1-03904)

Koroška vas - Arheološko območje  
Nova gora (EID 1-05771)


Legenda:

- meja posega
- arheološke raziskave ob gradnji
- strojni testni jarki
- arheološka izkopavanja
- ročni izkop TJ

0

50

100 m



Zavod za varstvo kulturne dediščine Slovenije

Območna enota Novo mesto

3. in 4. etapa 3.razvojne osi

(kvp - dopolnitev št. 35105-0496-2020-26)

Območja predhodnih arheoloških raziskav

Izdela:

Priloga: 1.5

merilo  
1:2000

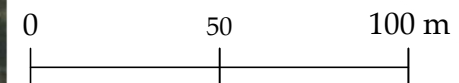
datum  
10.06.2025





Legenda:

- meja posega
- arheološke raziskave ob gradnji
- strojni testni jarki
- arheološka izkopavanja
- ročni izkop TJ



Zavod za varstvo kulturne dediščine Slovenije  
Območna enota Novo mesto

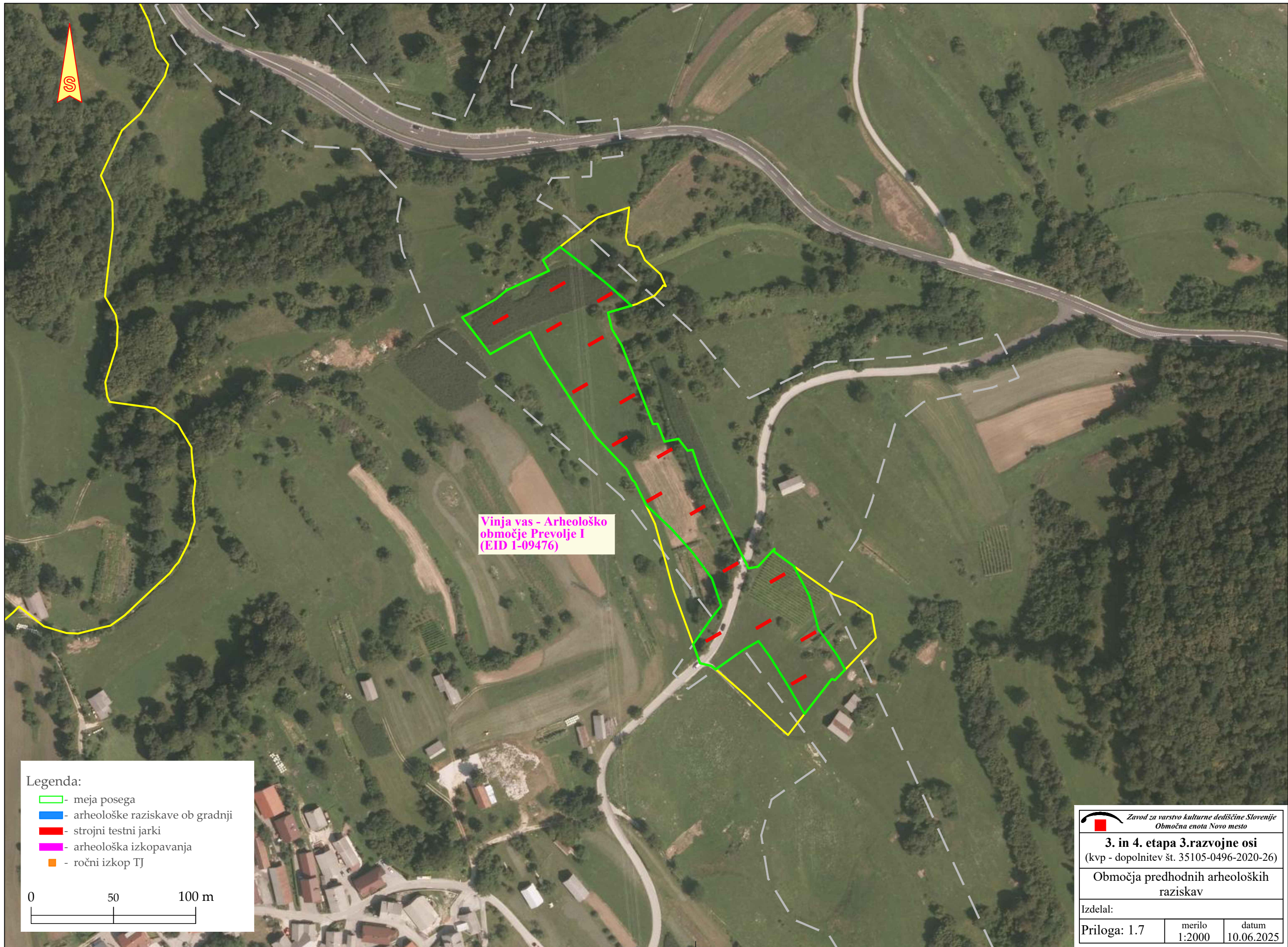
**3. in 4. etapa 3.razvojne osi**  
(kvp - dopolnitev št. 35105-0496-2020-26)

Območja predhodnih arheoloških raziskav

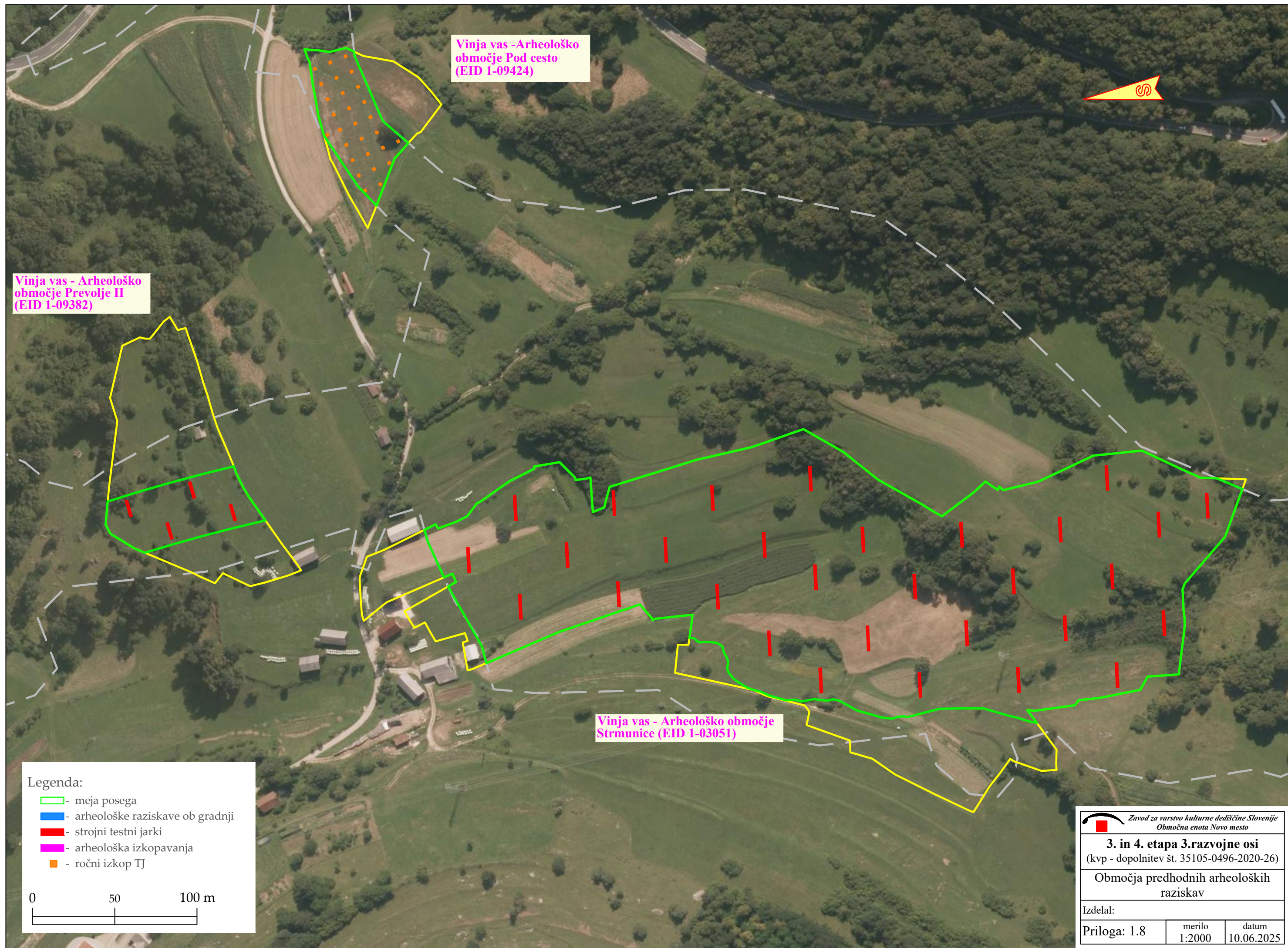
Izdela:

Priloga: 1.6	merilo 1:2000	datum 10.06.2025
--------------	------------------	---------------------









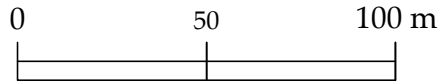
Vinja vas - Arheološko  
območje Pod cesto  
(EID 1-09424)

Vinja vas - Arheološko  
območje Prevolje II  
(EID 1-09382)

Vinja vas - Arheološko območje  
Strmunice (EID 1-03051)

Legenda:

- meja posega
- arheološke raziskave ob gradnji
- strojni testni jarki
- arheološka izkopavanja
- ročni izkop TJ



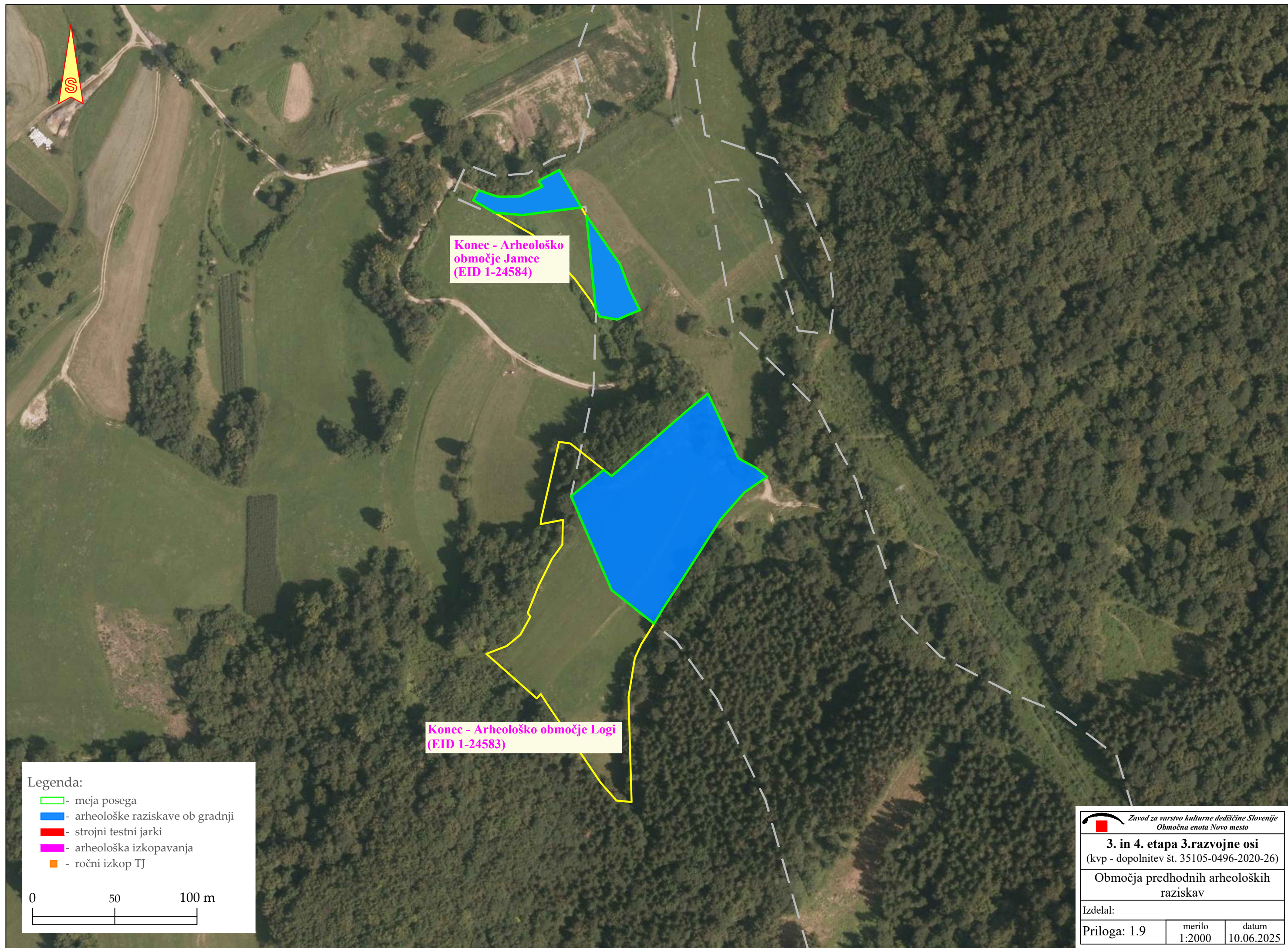
Zavod za varstvo kulturne dediščine Slovenije  
Območna enota Novo mesto

**3. in 4. etapa 3.razvojne osi**  
(kvp - dopolnitev št. 35105-0496-2020-26)

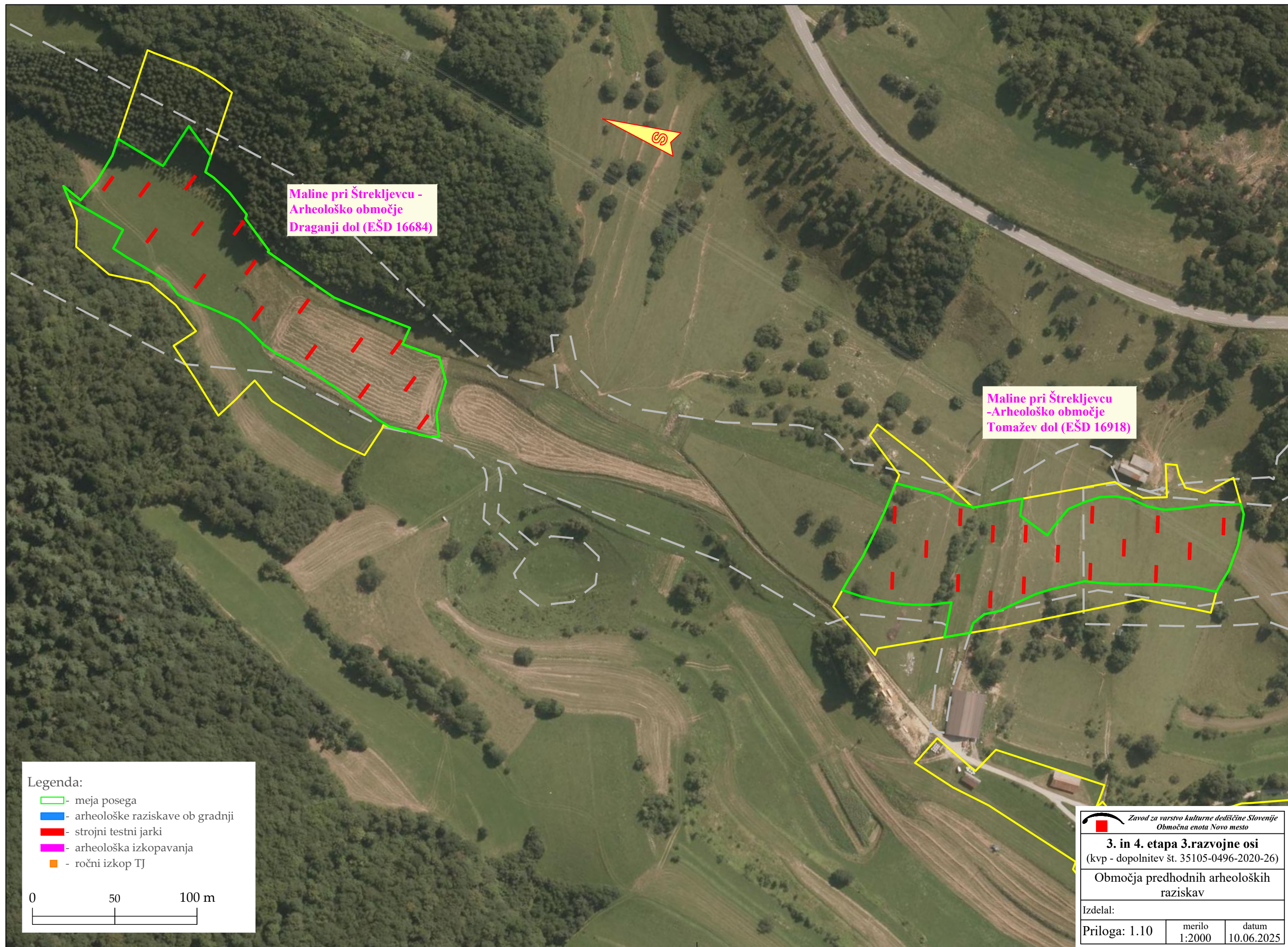
Območja predhodnih arheoloških  
raziskav

Izdela:	merilo	datum
Priloga: 1.8	1:2000	10.06.2025







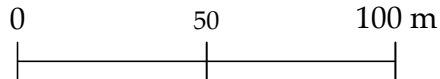


Maline pri Štrekljencu -  
Arheološko območje  
Draganji dol (EŠD 16684)

Maline pri Štrekljencu  
-Arheološko območje  
Tomažev dol (EŠD 16918)

Legenda:

- meja posega
- arheološke raziskave ob gradnji
- strojni testni jarki
- arheološka izkopavanja
- ročni izkop TJ



Zavod za varstvo kulturne dediščine Slovenije  
Območna enota Novo mesto

**3. in 4. etapa 3. razvojne osi**  
(kvp - dopolnitev št. 35105-0496-2020-26)

Območja predhodnih arheoloških  
raziskav

Izdela:

Priloga: 1.10

merilo  
1:2000

datum  
10.06.2025