



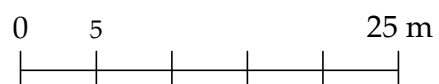
Položaj listov prilog




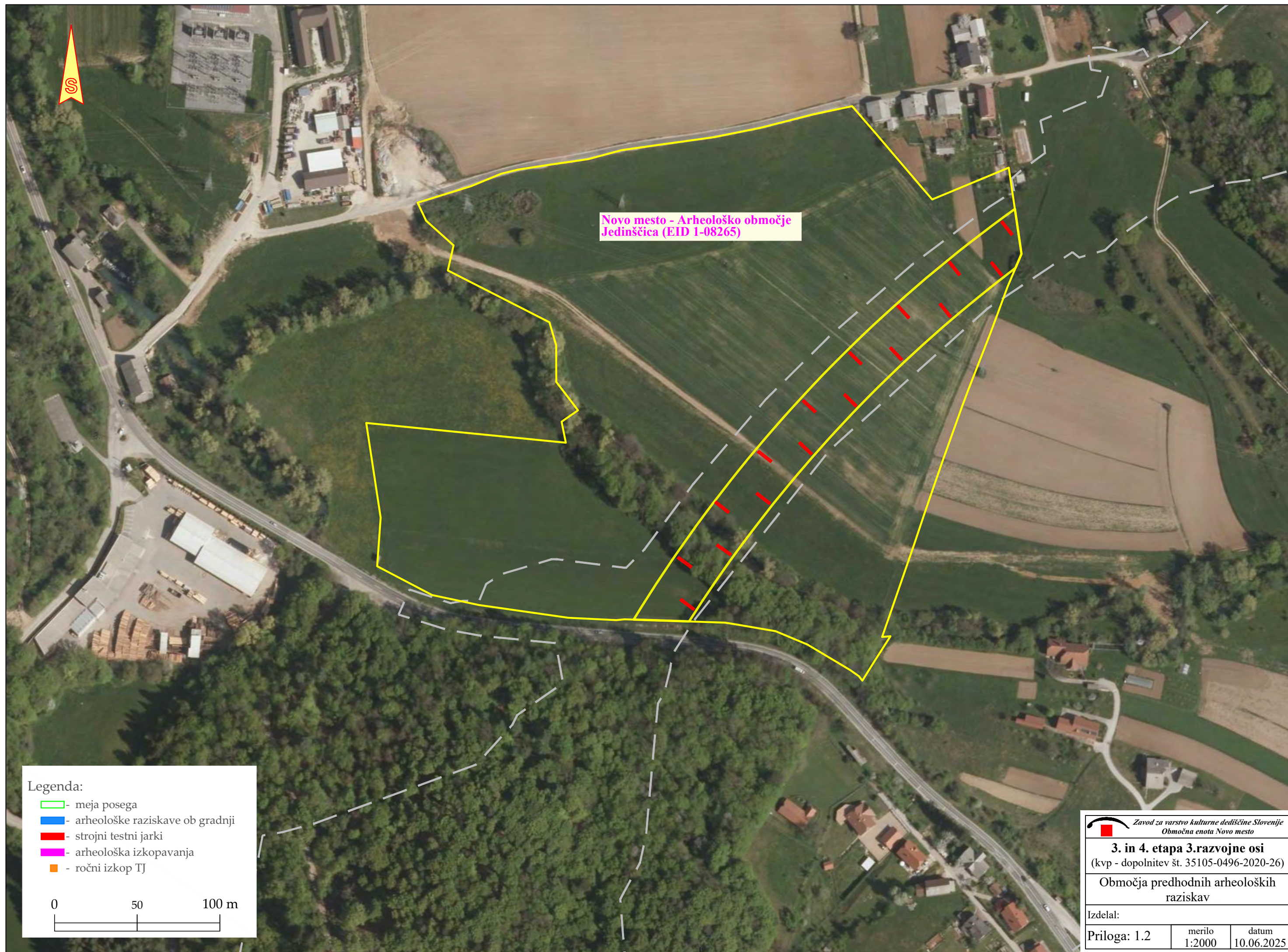
Novo mesto - Gomilno grobišče
Zaboršt (EID 1-27601)

Legenda:

- meja posega
- arheološke raziskave ob gradnji
- strojni testni jarki
- arheološka izkopavanja
- ročni izkop TJ



 Zavod za varstvo kulturne dediščine Slovenije Območna enota Novo mesto		
3. in 4. etapa 3.razvojne osi (kvp - dopolnitev št. 35105-0496-2020-26)		
Območja predhodnih arheoloških raziskav		
Izdela:		
Priloga: 1.1	merilo 1:2000	datum 10.06.2025



Legenda:

- meja posega
- arheološke raziskave ob gradnji
- strojni testni jarki
- arheološka izkopavanja
- ročni izkop TJ

0 50 100 m

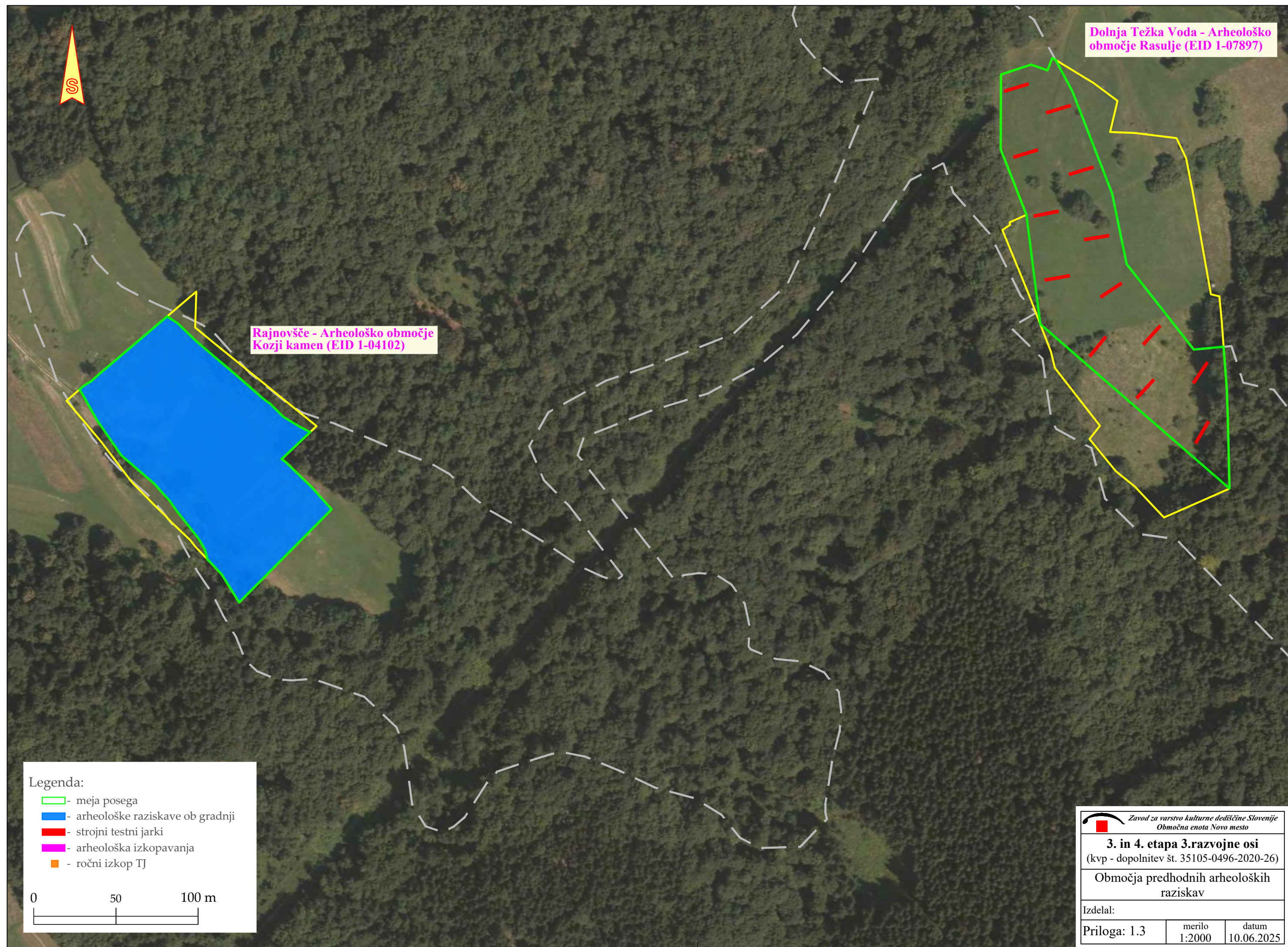
Zavod za varstvo kulturne dediščine Slovenije
Območna enota Novo mesto

3. in 4. etapa 3.razvojne osi
(kvp - dopolnitev št. 35105-0496-2020-26)

Območja predhodnih arheoloških
raziskav

Izdelał:

Priloga: 1.2	merilo 1:2000	datum 10.06.2025
--------------	------------------	---------------------

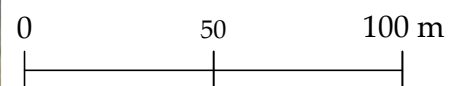



Dolnja Težka Voda - Arheološko območje Rasulje (EID 1-07897)

Rajnovšče - Arheološko območje Kozji kamen (EID 1-04102)

Legenda:

- meja posega
- arheološke raziskave ob gradnji
- strojni testni jarki
- arheološka izkopavanja
- ročni izkop TJ





Zavod za varstvo kulturne dediščine Slovenije

Območna enota Novo mesto

3. in 4. etapa 3.razvojne osi

(kvp - dopolnitev št. 35105-0496-2020-26)

Območja predhodnih arheoloških raziskav

Izdela:

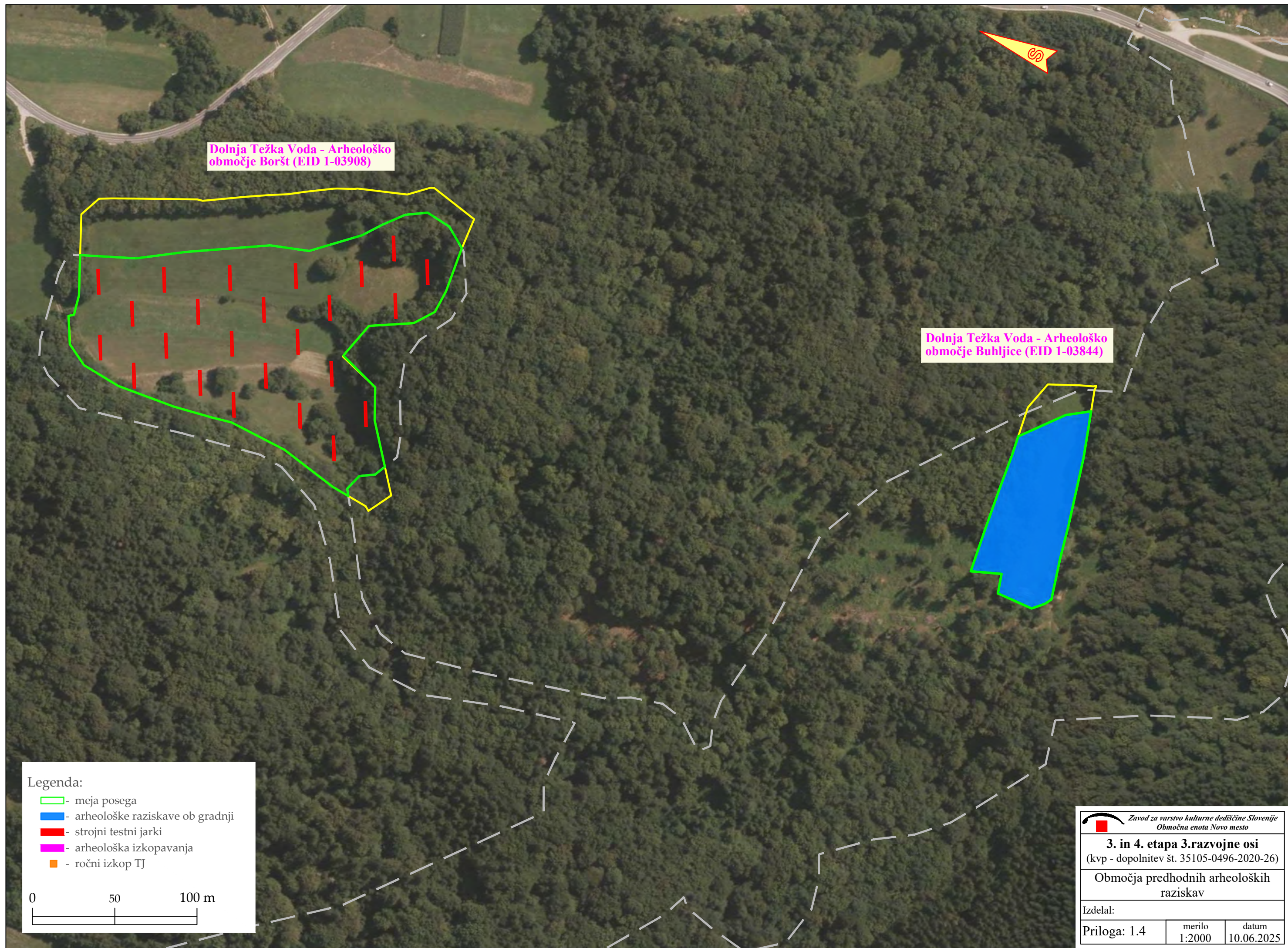
Priloga: 1.3

merilo

1:2000

datum

10.06.2025



Dolnja Težka Voda - Arheološko
območje Boršt (EID 1-03908)

Dolnja Težka Voda - Arheološko
območje Buhljice (EID 1-03844)

Legenda:

- meja posega
- arheološke raziskave ob gradnji
- strojni testni jarki
- arheološka izkopavanja
- ročni izkop TJ

0 50 100 m

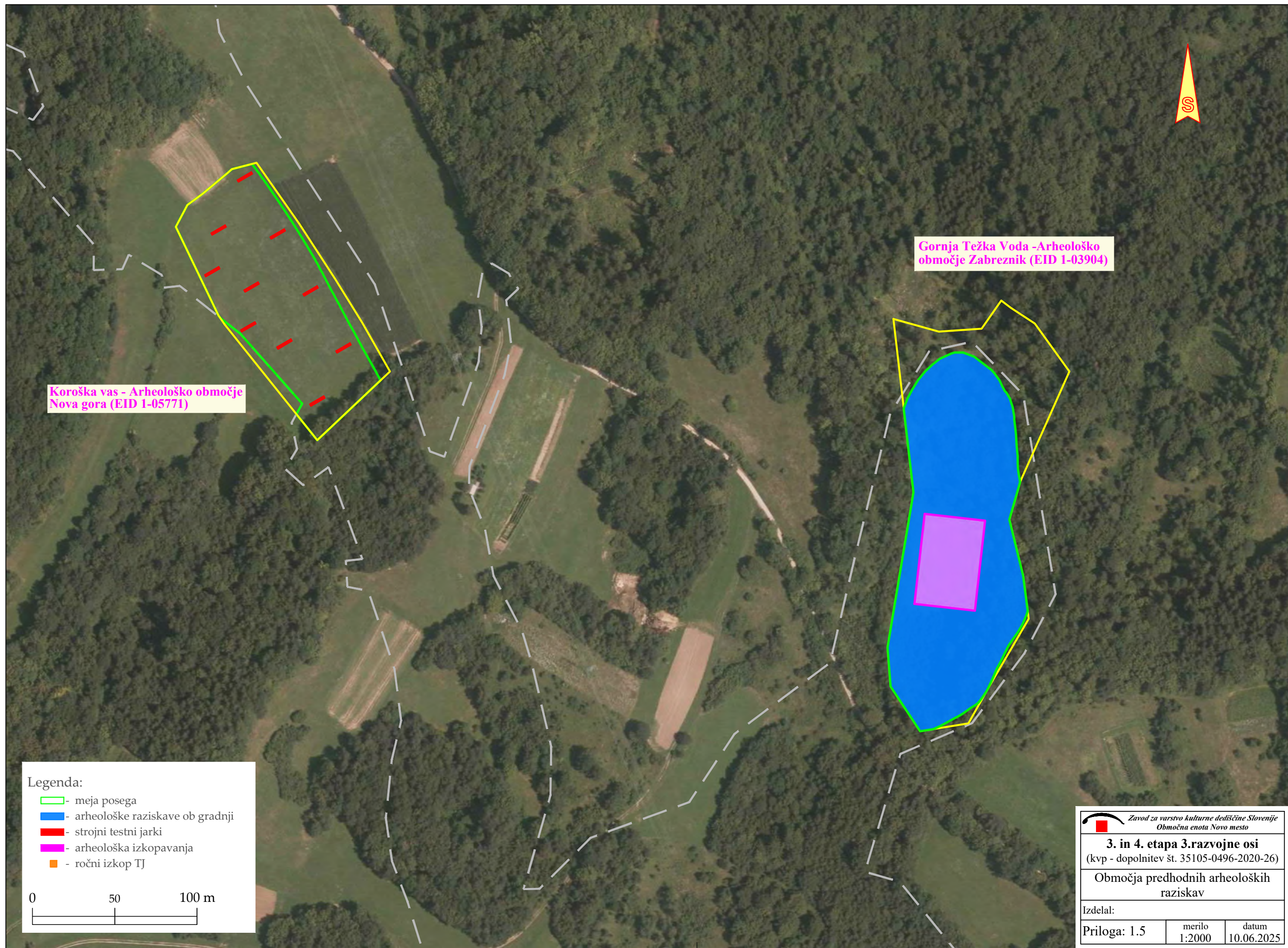
Zavod za varstvo kulturne dediščine Slovenije
Območna enota Novo mesto

3. in 4. etapa 3.razvojne osi
(kvp - dopolnitev št. 35105-0496-2020-26)

Območja predhodnih arheoloških
raziskav

Izdela:

Priloga: 1.4	merilo 1:2000	datum 10.06.2025
--------------	------------------	---------------------

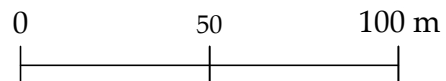



Koroška vas - Arheološko območje
Nova gora (EID 1-05771)

Gornja Težka Voda -Arheološko
območje Zabreznik (EID 1-03904)

Legenda:

- meja posega
- arheološke raziskave ob gradnji
- strojni testni jarki
- arheološka izkopavanja
- ročni izkop TJ





Zavod za varstvo kulturne dediščine Slovenije

Območna enota Novo mesto

3. in 4. etapa 3.razvojne osi

(kvp - dopolnitev št. 35105-0496-2020-26)

Območja predhodnih arheoloških raziskav

Izdela:

Priloga: 1.5

merilo
1:2000

datum
10.06.2025

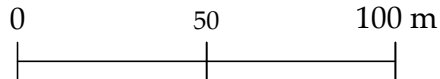


Koroška vas -
Arheološko območje
Trave (EID 1-09374)

Podgrad pod Mehovim - Območje gradu Mehovo
(EID 1-08674)

Legenda:

- meja posega
- arheološke raziskave ob gradnji
- strojni testni jarki
- arheološka izkopavanja
- ročni izkop TJ



Zavod za varstvo kulturne dediščine Slovenije
Območna enota Novo mesto

3. in 4. etapa 3.razvojne osi
(kvp - dopolnitev št. 35105-0496-2020-26)

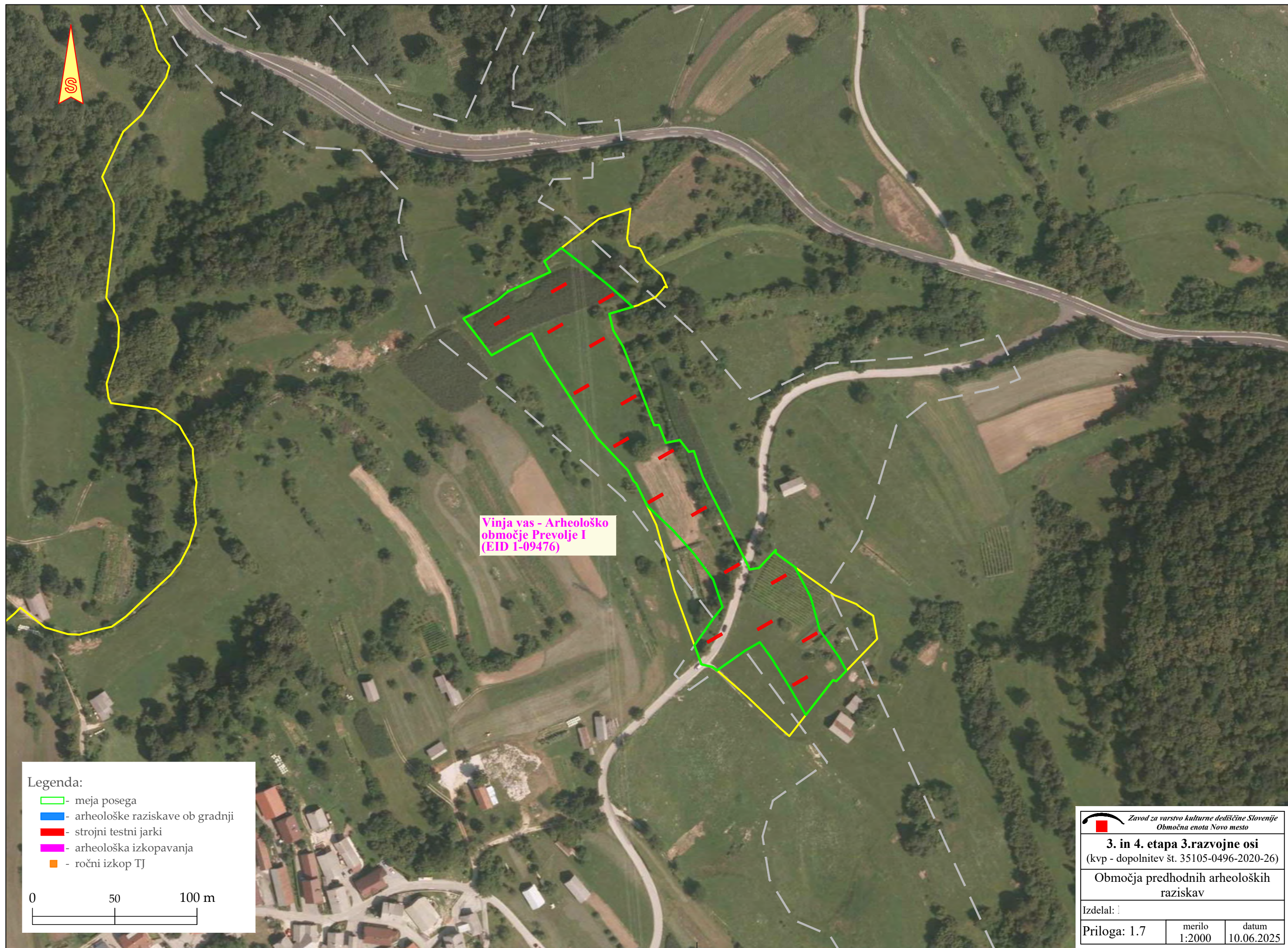
Območja predhodnih arheoloških
raziskav

Izdelal:

Priloga: 1.6

merilo
1:2000

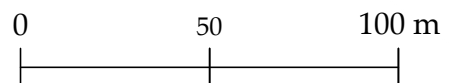
datum
10.06.2025



Vinja vas - Arheološko
območje Prevolje I
(EID 1-09476)

Legenda:

- meja posega
- arheološke raziskave ob gradnji
- strojni testni jarki
- arheološka izkopavanja
- ročni izkop TJ



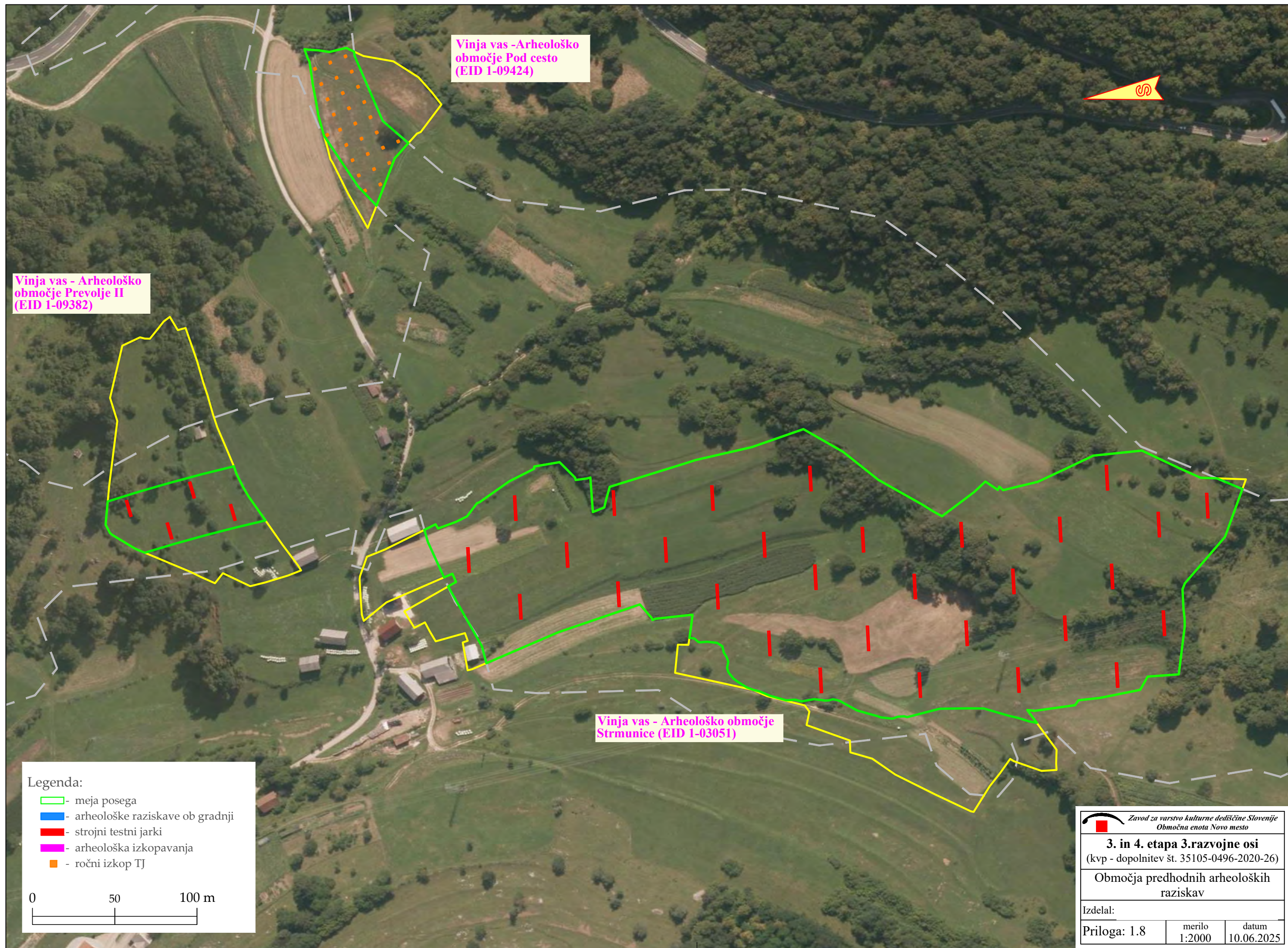
Zavod za varstvo kulturne dediščine Slovenije
Območna enota Novo mesto

3. in 4. etapa 3.razvojne osi
(kvp - dopolnitev št. 35105-0496-2020-26)

Območja predhodnih arheoloških
raziskav

Izdelal: |

Priloga: 1.7	merilo 1:2000	datum 10.06.2025
--------------	------------------	---------------------



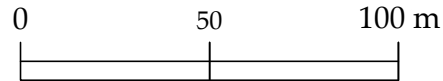
Vinja vas -Arheološko območje Pod cesto (EID 1-09424)

Vinja vas - Arheološko območje Prevolje II (EID 1-09382)

Vinja vas - Arheološko območje Strmunice (EID 1-03051)

Legenda:

- meja posega
- arheološke raziskave ob gradnji
- strojni testni jarki
- arheološka izkopavanja
- ročni izkop TJ



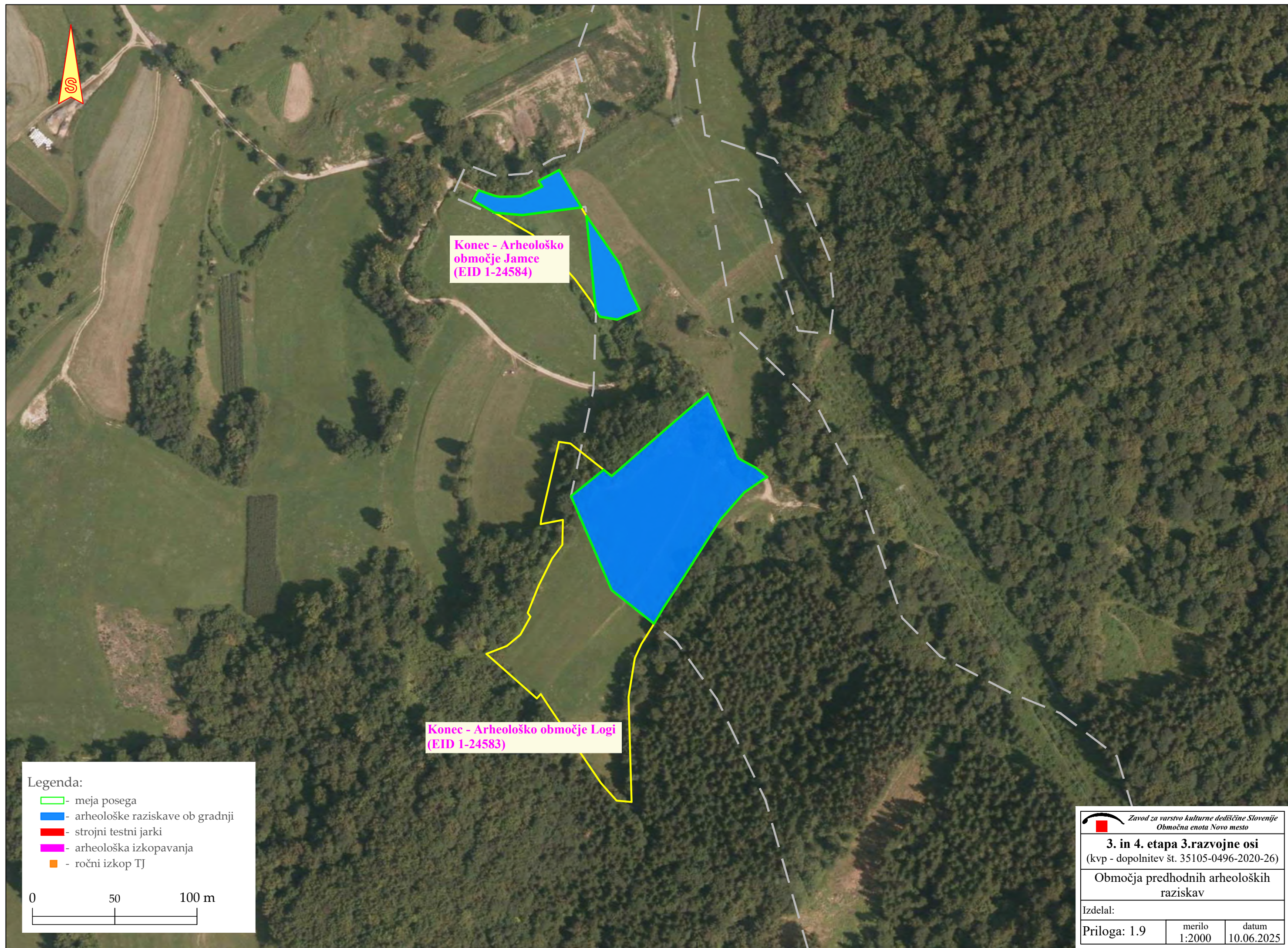
Zavod za varstvo kulturne dediščine Slovenije
Območna enota Novo mesto

3. in 4. etapa 3.razvojne osi
(kvp - dopolnitev št. 35105-0496-2020-26)

Območja predhodnih arheoloških raziskav

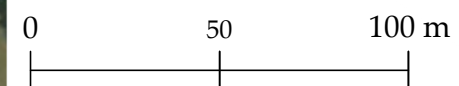
Izdela:


Priloga: 1.8	merilo 1:2000	datum 10.06.2025
--------------	------------------	---------------------

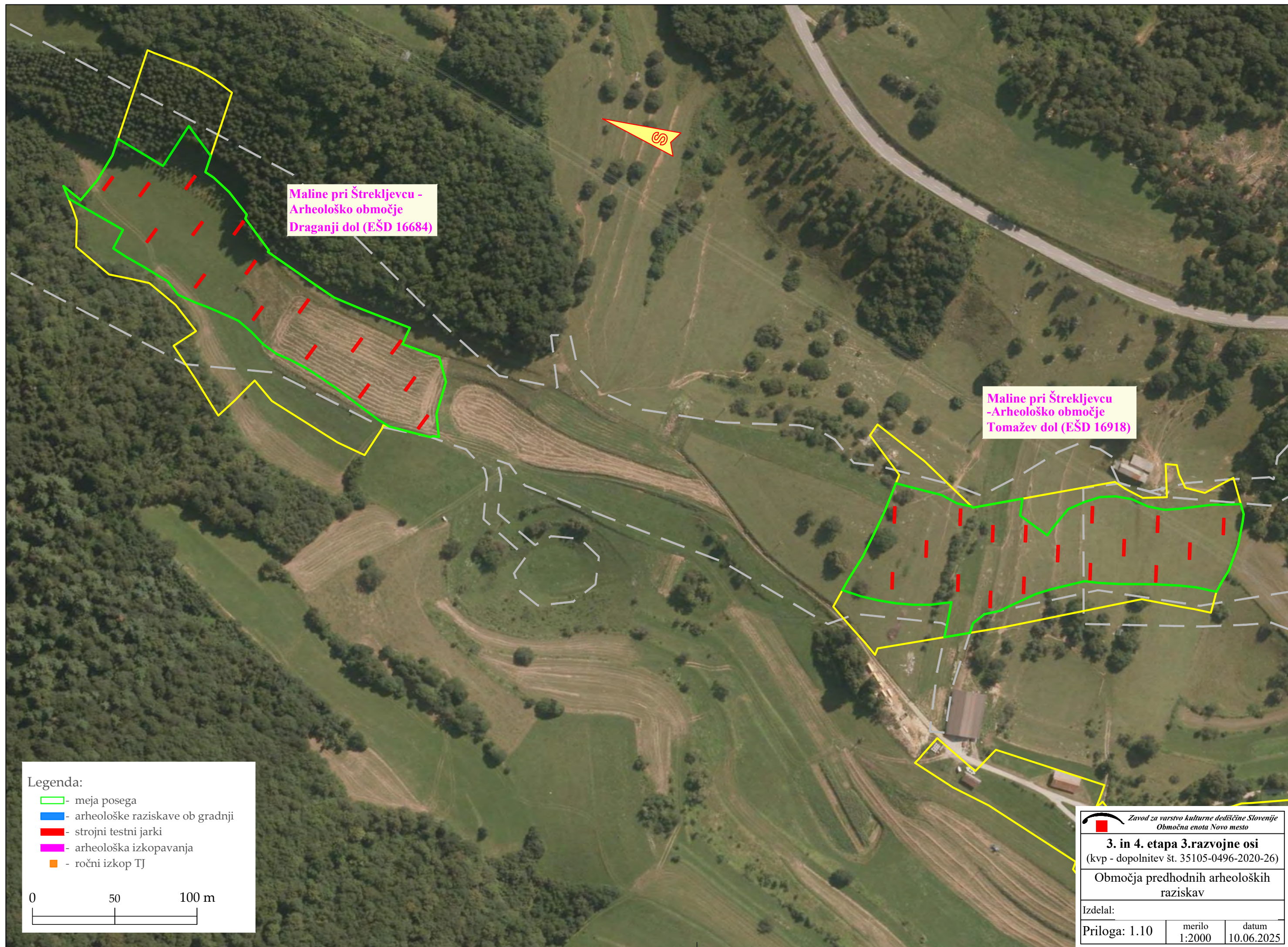


Legenda:

- meja posega
- arheološke raziskave ob gradnji
- strojni testni jarki
- arheološka izkopavanja
- ročni izkop TJ



 Zavod za varstvo kulturne dediščine Slovenije Območna enota Novo mesto		
3. in 4. etapa 3.razvojne osi (kvp - dopolnitev št. 35105-0496-2020-26)		
Območja predhodnih arheoloških raziskav		
Izdela:		
Priloga: 1.9	merilo 1:2000	datum 10.06.2025

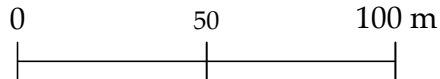


Maline pri Štrekljencu -
Arheološko območje
Draganji dol (EŠD 16684)

Maline pri Štrekljencu
-Arheološko območje
Tomažev dol (EŠD 16918)

Legenda:

- meja posega
- arheološke raziskave ob gradnji
- strojni testni jarki
- arheološka izkopavanja
- ročni izkop TJ



Zavod za varstvo kulturne dediščine Slovenije
Območna enota Novo mesto

3. in 4. etapa 3.razvojne osi
(kvp - dopolnitev št. 35105-0496-2020-26)

Območja predhodnih arheoloških
raziskav

Izdela:

Priloga: 1.10	merilo 1:2000	datum 10.06.2025
---------------	------------------	---------------------